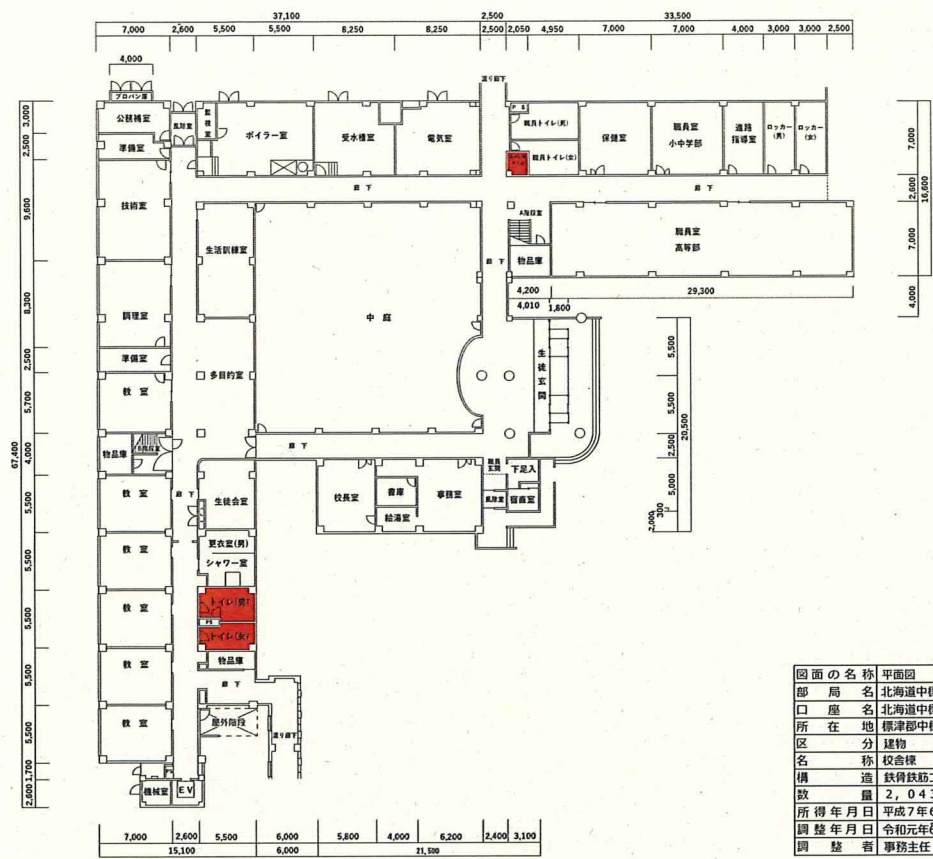
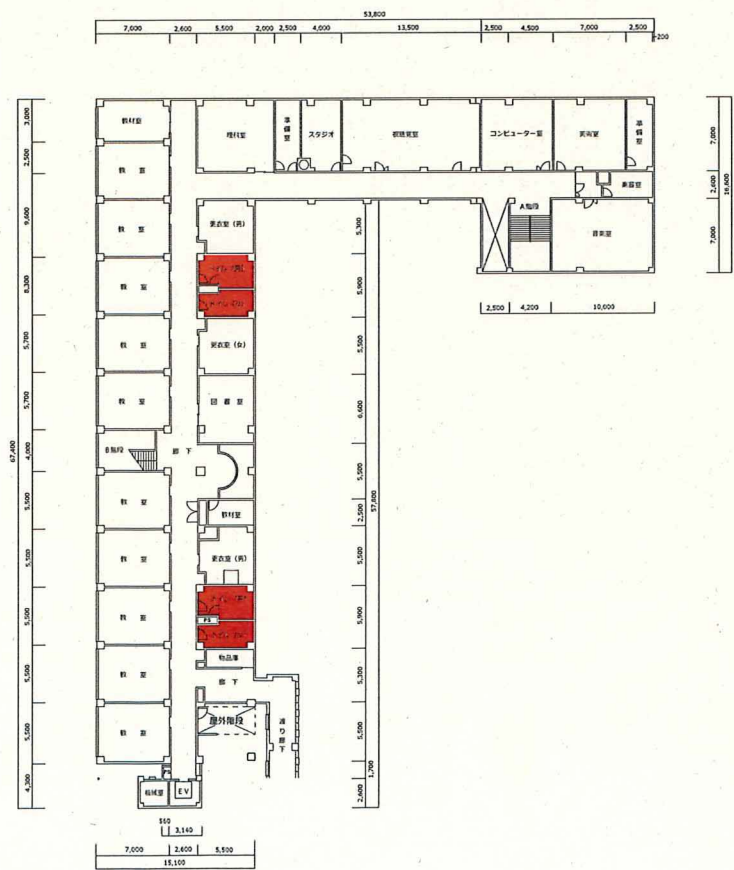


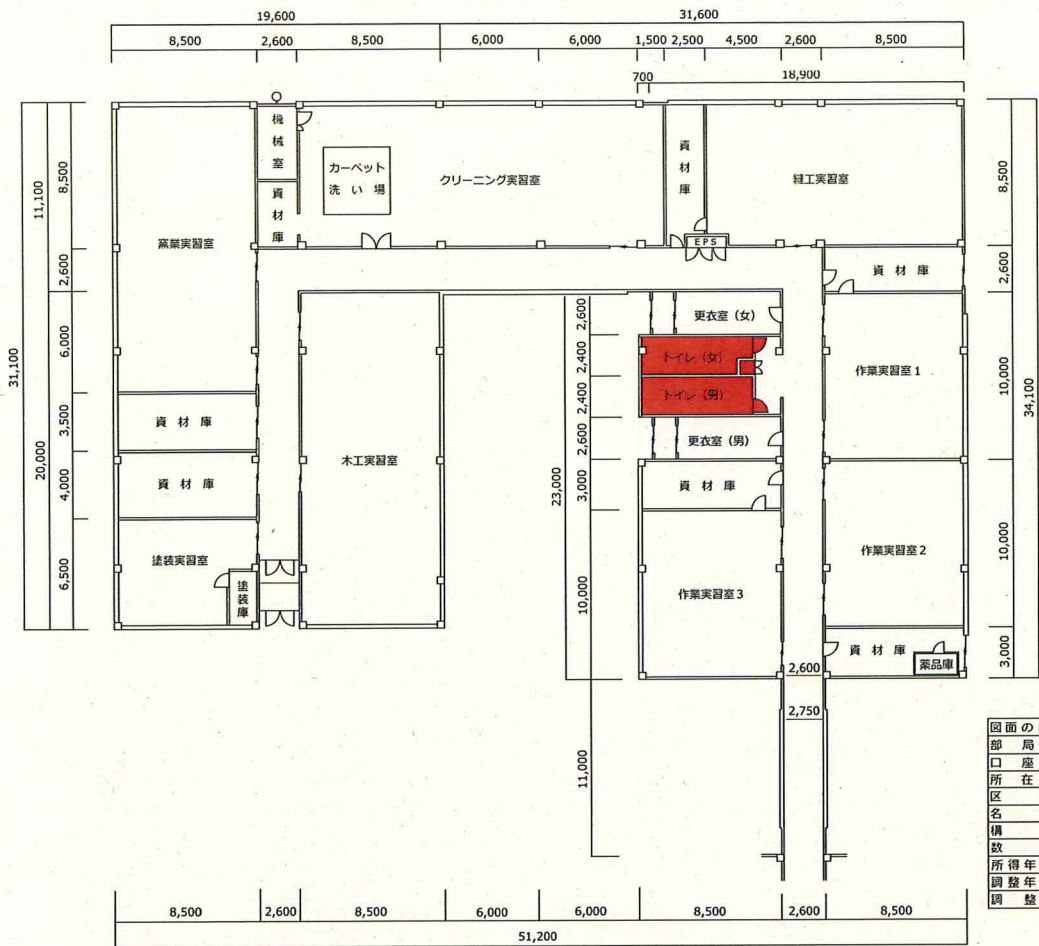
校舎棟 1 階 平面



校舎棟 2 階 平面図

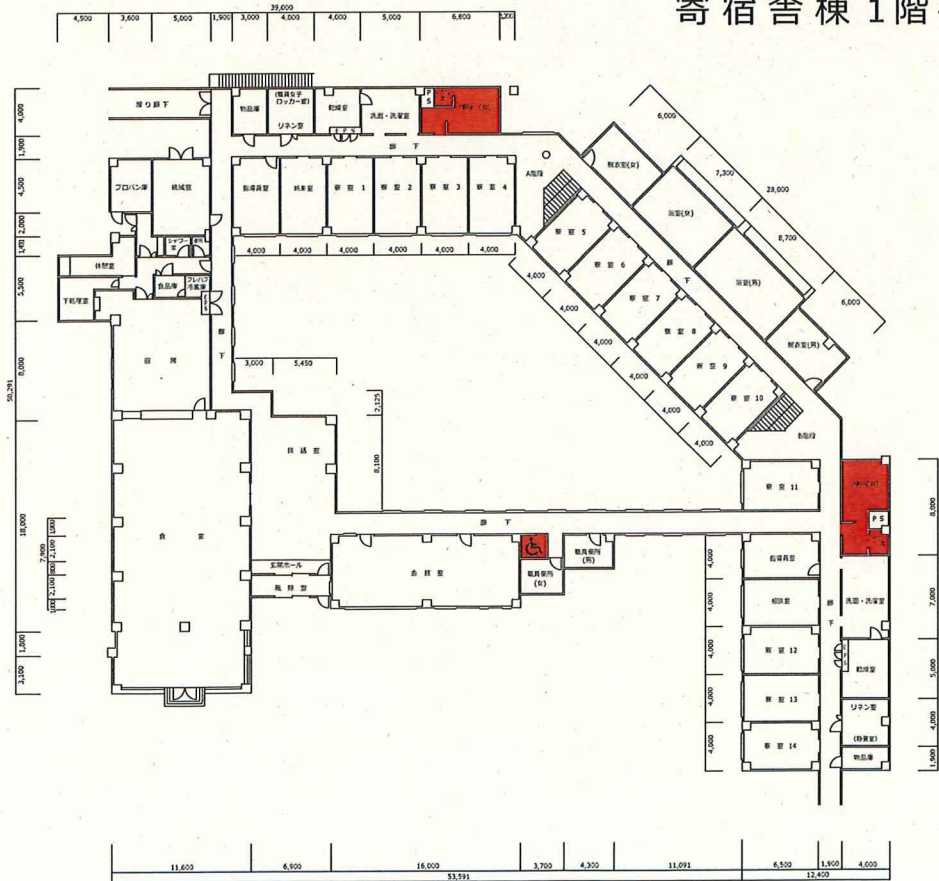


産 振 棟 平 面 図



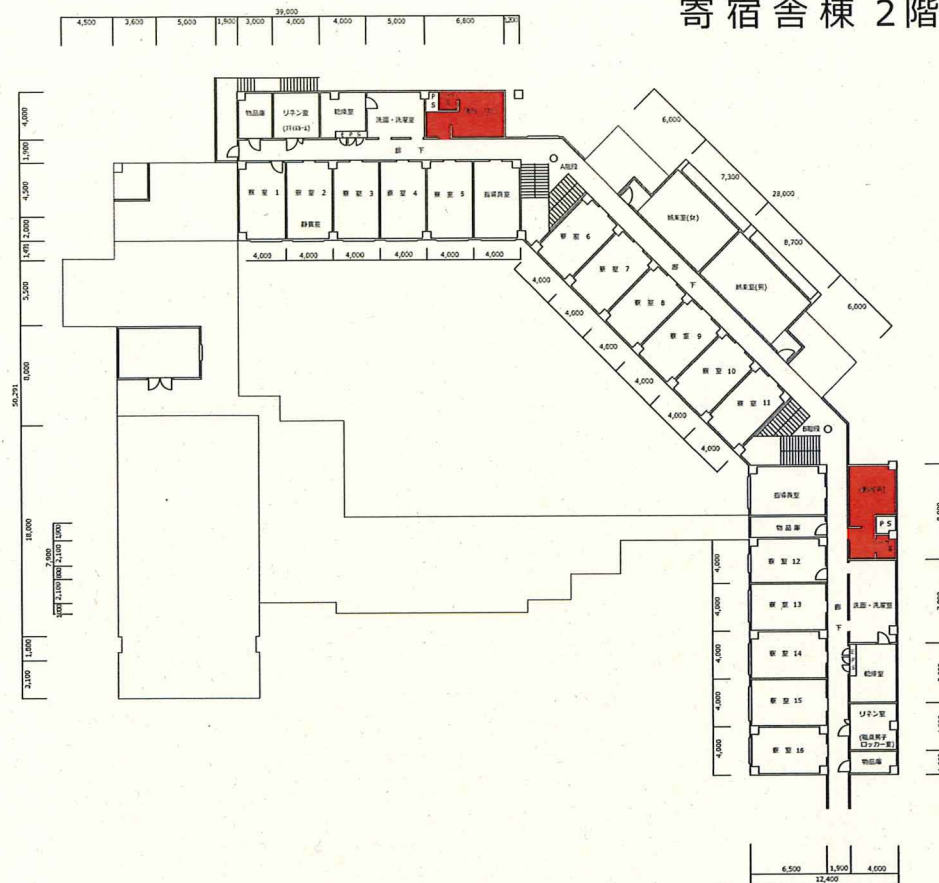
図面の名称	平面図	縮尺	1/250
部局名	北海道中標支庁支援学校		
部座名	北海道中標支庁支援学校 校舎		
所在地	標津郡標津町東13条北7丁目15-2		
区分	建物	種	目 事務所建
名称	産屋棟		
構造	鉄筋鉄骨コンクリート		
数量	1,435.13/1,435.13㎡		
所得年月日	平成8年3月11日		
調整年月日	令和元年6月6日		
調整者	事務主任 齊 隆 有 里		

寄宿舍棟 1階平面図



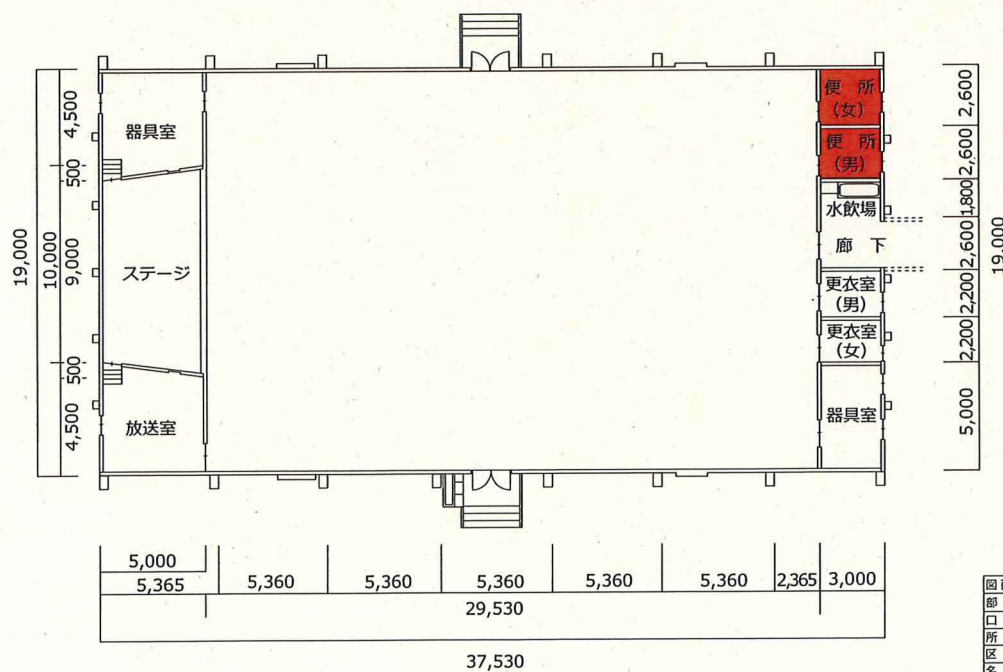
回 面 の 名 称	平面図	種	尺	1/350
部 局 名	北海道中標津支庁学校			
口 座 名	北海道中標津支庁学校 校舎			
所 在 地	標津町標津町東13条北7丁目15-2			
区 分	建物	種	目 事務所建	
名 称	寄宿舎棟			
構 造	鉄骨鉄筋コンクリート造			
数 量	1, 8 5 8. 5 9 / 2, 9 4 8. 9 8 m <sup>2</sup>			
所 得 年 月 日	平成7年3月24日			
調 整 年 月 日	令和元年6月6日			
調 査 者	事務主任 菅 藤 有 里			

寄宿舎棟 2階 平面図



図面の名称	平面図	縮尺	1/350
部署名	北海道中標津支援学校		
口座名	北海道中標津支援学校 校舎		
所在地	標津郡中標津町東13条北7丁目15-2		
区分	建物	種目	事務所建
名称	寄宿舎棟		
構造	鉄骨鉄筋コンクリート造		
数量	1, 858.59/2, 948.98㎡		
所得年月日	平成7年3月24日		
調整年月日	令和元年6月6日		
調整者	事務主任 齊藤 有里		

屋内体育館 平面図

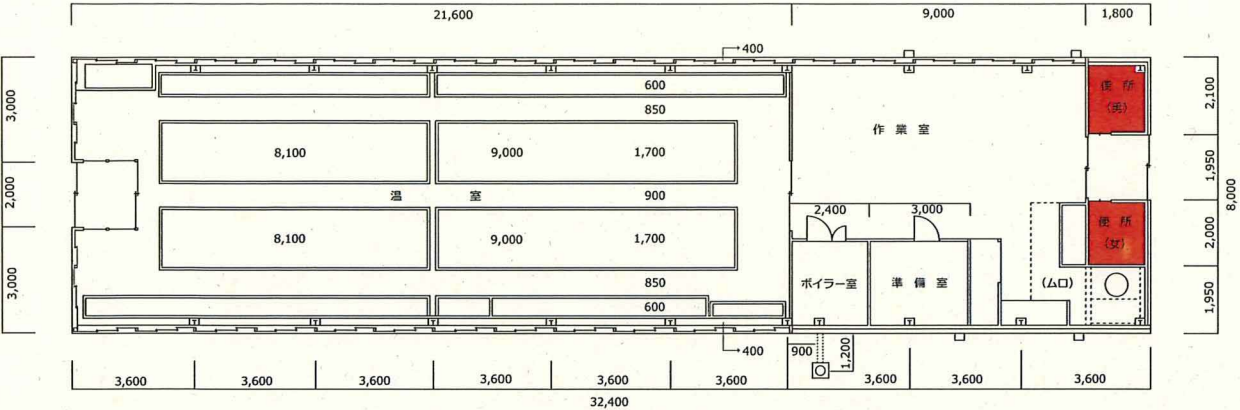


求積  
 $37,530 \times 19,000 = 713,070$   
 面積 713.07㎡

図面の名称	平面図	縮尺	1/200
部署名	北海道中標津支援学校		
口座名	北海道中標津支援学校 校舎		
所在地	標津郡中標津町東13条北7丁目15-2		
区分	建物	種目	事務所建
名称	屋内体育館		
構造	鉄骨造		
数量	713.07/713.07㎡		
所得年月日	平成8年3月11日		
調整年月日	令和元年6月6日		
調整者	事務主任 齊藤 有里		



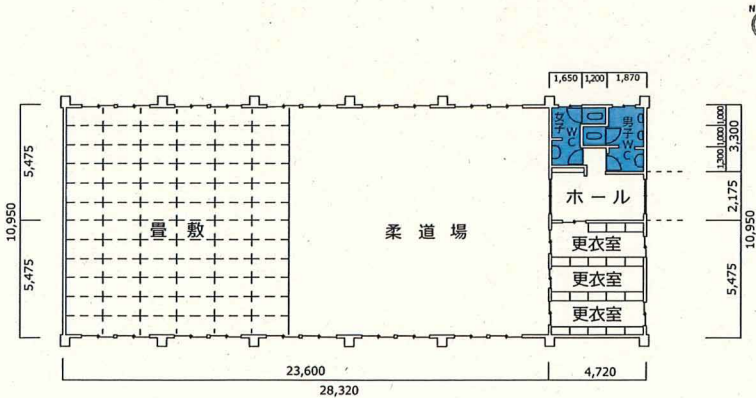
温室平面図



求 積  
 $32.4000 \times 8.0000 = 259.2000$   
面 積 259.20㎡

図面の名称	平面図	縮 尺	1/ 125
部 局 名	北海道中標津支援学校		
口 座 名	北海道中標津支援学校 校舎		
所 在 地	標津郡中標津町東13条北7丁目15-2		
区 分	建物	種 目	雑屋建
名 称	温室		
構 造	鉄骨造		
数 量	259.20/259.20㎡		
所 得 年 月 日	平成7年11月30日		
調 整 年 月 日	令和元年6月6日		
調 整 者	事務主任 齊 藤 有 里		

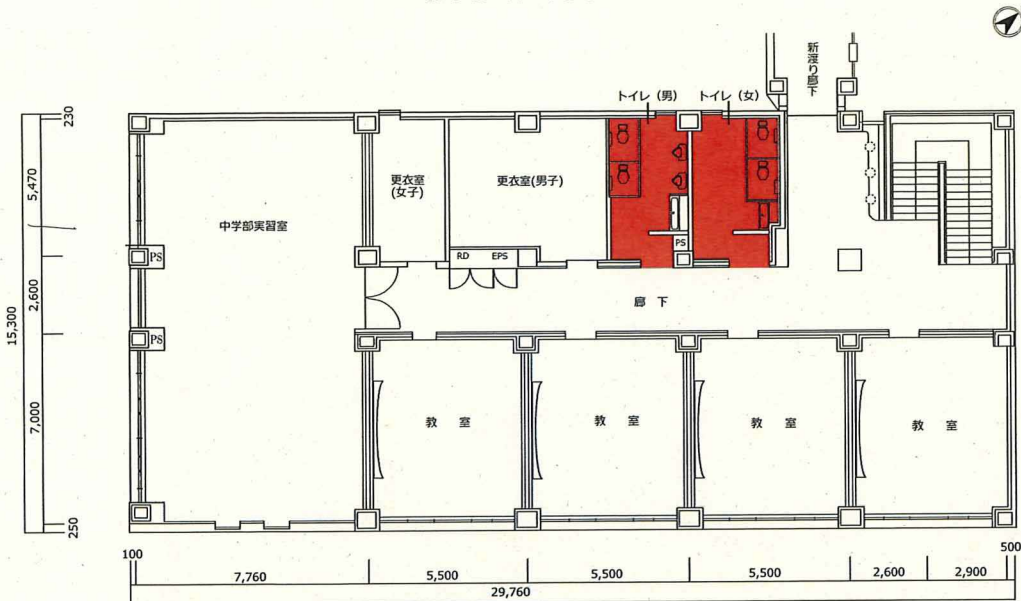
柔剣道場平面図



求 積  
 $10.5900 \times 28.3200 = 310.1040$   
面 積 310.10㎡

図面の名称	平面図	縮 尺	1/ 200
部 局 名	北海道中標津支援学校		
口 座 名	北海道中標津支援学校 校舎		
所 在 地	標津郡中標津町東13条北7丁目15-2		
区 分	建物	種 目	事務所建
名 称	柔剣道場		
構 造	鉄骨造		
数 量	310.10/310.10㎡		
所 得 年 月 日	平成9年3月7日		
調 整 年 月 日	令和元年6月6日		
調 整 者	事務主任 齊 藤 有 里		

## 新校舎棟 2階



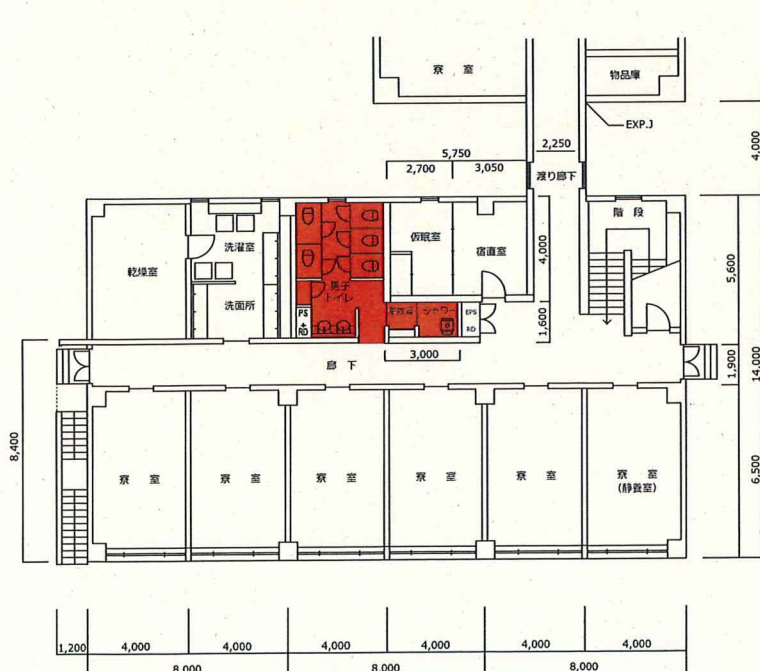
求 積

$$\begin{aligned}
 15.300 \times 24.260 &= 371.1780 \\
 0.230 \times 4.200 &= 0.9660 \\
 5.470 \times 5.500 &= 30.0850 \\
 2.600 \times 5.000 &= 13.0000 \\
 7.000 \times 5.500 &= 38.5000 \\
 0.25 \times 7.760 &= 1.9400
 \end{aligned}$$

合 計 455.6690m<sup>2</sup>

図面の名称	平面図	縮 尺	1/200
部 局 名	北海道中標津支援学校		
口 座 名	北海道中標津支援学校 校舎		
所 在 地	標津郡中標津町東13条北7丁目15-2		
区 分	建物	種 目	事務所建
名 称	新校舎棟		
構 造	鉄骨コンクリート造		
数 量	455.66/911.07m <sup>2</sup>		
所 得 年 月 日	平成22年11月6日		
調 整 年 月 日	令和元年6月6日		
調 整 者	事務主任 齊 藤 有 里		

## 新寄宿舎棟 1階平面図



$$4.0000 \times 2.2500 = 9.0000$$

$$5.6000 \times 24.2000 = 134.4000$$

$$1.9000 \times 23.7500 = 45.125$$

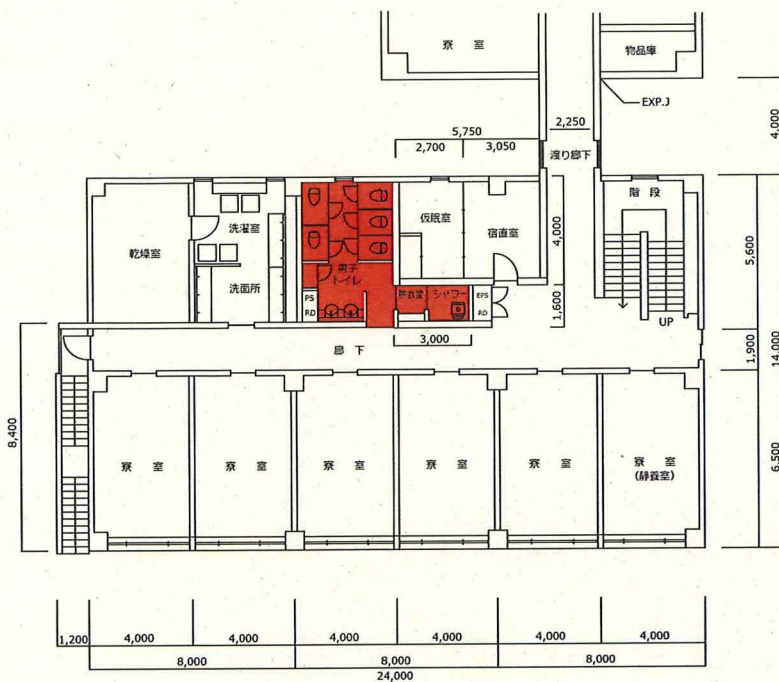
$$6.5000 \times 24.0000 = 156.0000$$

合 計 344.52500

求 積 344.52m<sup>2</sup>

図面の名称	平面図	縮 尺	1/200
部 局 名	北海道中標津支援学校		
口 座 名	北海道中標津支援学校 校舎		
所 在 地	標津郡中標津町東13条北7丁目15-2		
区 分	建物	種 目	住宅建
名 称	新寄宿舎棟		
構 造	鉄筋コンクリート		
数 量	344.52/689.52m <sup>2</sup>		
所 得 年 月 日	平成22年12月15日		
調 整 年 月 日	令和元年6月6日		
調 整 者	事務主任 齊 藤 有 里		

# 新寄宿舍棟 2階平面図



求 積

$$4.0000 \times 2.2500 = 9.0000$$

$$14.0000 \times 24.0000 = 336.0000$$

合 計 345.0000

求 積 345.00㎡

図面の名称	平面図	縮 尺	1/200
部 局 名	北海道中標津支援学校		
口 座 名	北海道中標津支援学校 校舎		
所 在 地	標津郡中標津町東13条北7丁目15-2		
区 分	建物	種 目	住宅建
名 称	新寄宿舍棟		
構 造	鉄筋コンクリート		
数 量	344.82/689.52㎡		
所 得 年 月 日	平成22年12月15日		
調 整 年 月 日	令和元年6月6日		
調 整 者	事務主任 齊 藤 有 里		