

## 中学校第2学年用「Sイチ」

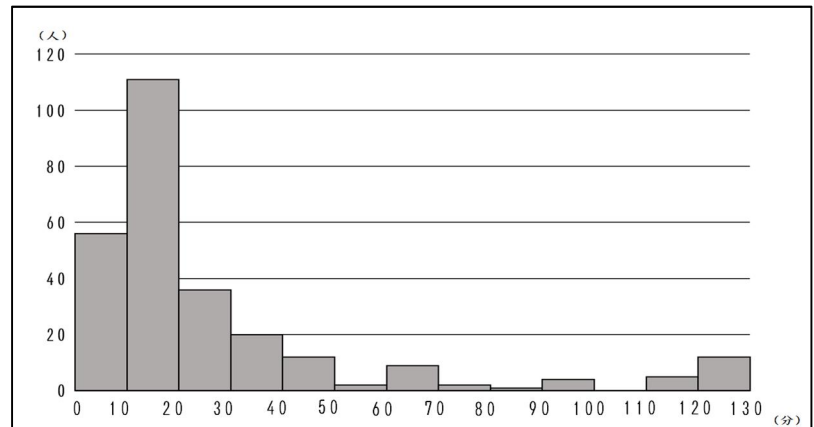
<b>Sサポート「チャレンジ問題⑧」</b>	学年等	年 組 番
<b>Today's Question (今日の1問)</b>	名 前	

図書委員会の正樹さんと尚子さんは、生徒の読書活動の状況を調べ、図書だよりにまとめることにしました。そこで、全校生徒270人を対象に、最近1か月間における1日あたりの読書時間についてのアンケートを行い、下のような表とヒストグラムにまとめました。【ヒストグラム】では、例えば1日あたりの読書時間が30分以上40分未満だった生徒が20人いたことを表しています。

【表】

	平均値	最大値	最小値
1日あたりの読書時間(分)	26.0	120	0

【ヒストグラム】



正樹さんと尚子さんは、上の表とヒストグラムについて次のように話し合いました。

正樹さん 「1日あたりの読書時間の平均値が26.0分だから、1日に約26分間読書をしている生徒が多いといえそうですね。」

尚子さん 「でも、ヒストグラムを見ると約26分間の生徒が多いとはいえないのではないかな。」

尚子さんが「ヒストグラムを見ると約26分間の生徒が多いとはいえない」と発言した理由について、適切なものを次の①から⑤までの中からすべて選びましょう。

- ① 1日あたりの読書時間が100分以上の階級にあてはまる生徒が10名以上おり、最大値が120分以上なので、1日に約26分間読書をしている生徒が多いというのは適切ではないから
- ② 1日あたりの読書時間である26分は山の頂上の位置にないので、1日に約26分間読書をしている生徒が多いというのは適切ではないから
- ③ ヒストグラムの形状に着目したときに、分布が全体的に右側にかたよっているので、1日に約26分間読書をしている生徒が多いというのは適切ではないから
- ④ 度数が最大となる階級は10分以上20分未満の階級であるので、1日に約26分間読書をしている生徒が多いというのは適切ではないから
- ⑤ 1日あたりの読書時間が20分から40分の階級にあてはまる生徒が50名以上いるので、1日に約26分間読書をしている生徒が多いというのは適切ではないから

## 答え

②、④

間ちがっていたら、どこで、何を間ちがえたのか確認し、もう一回、  
答えを見ないでやってみよう。

