

# 明治時代の頃



## 子どもたちの様子



「簡易教育所」の子どもたちの様子  
です（写真：明治38年）。

子どもたちは、着物を着て学校に通って  
いました。

出典：「小学校社会科副読本 わたしたちの天塩」

## 授業風景

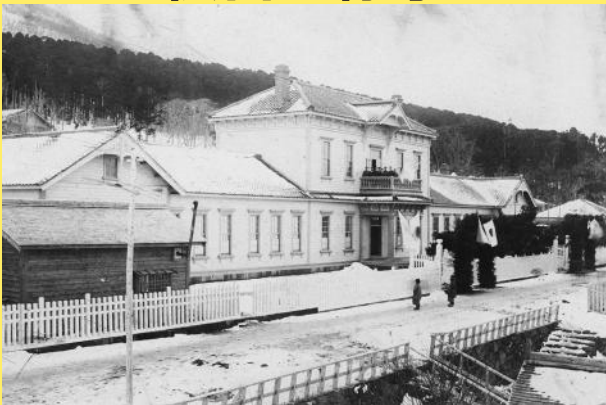


小学校の授業の様子です（写真：明治29  
年ごろ）。

当時は、教室に大きな黒板や鉄でつく  
られたストーブがありました。

出典：「帯広市立西小学校開校 100 周年記念誌」

## 校舎の様子



中学校（現在の高等学校）の校舎の様  
子です（写真：明治33年ごろ）。

この学校は、大きな2階建て校舎であ  
り、木材で建てられました。

写真：「函館中部高等学校 蔵」

## 雪戦会



中学校（現在の高等学校）で行われ  
た「雪戦会」の様子です（写真：明治末ごろ）。

当時は、雪像の上に立てられた旗を取  
り合う競技が行われていました。

出典：「札幌南高等学校 90 年写真集」

★ 明治

大正

昭和

平成

1868(明治元年)

1912 (明治 45)

1926(大正 15)

1989(昭和 64)

2018(平成 30)

たい しょう じ だい ころ  
大正時代の頃



こ しょう じ だい ころ  
子どもたちの様子



こうとうじょがっこう しゅうがくりょこう ようす  
「高等女学校」の修学旅行の様子です  
(写真：大正15年)。  
とうじ がっこう ほく か にってい  
当時、この学校では、2泊3日の日程で  
しゅうがくりょこう おこな  
修学旅行を行っていました。

出典：「写真集 庁立札幌高女 札幌北高 80年」

じゅぎょうふう けい  
授業風景



しょうがっこう りか じゅぎょう ようす  
小学校の理科の授業の様子です  
(写真：大正15年ごろ)。  
とうじ げんざい おおにんずう こ  
当時は、現在よりも大人数の子ども  
ちが一緒に勉強していました。

出典：「北見市立東小学校 90周年記念誌」

こうしゃ ようす  
校舎の様子



しょうがっこう こうしゃ ようす  
小学校の校舎の様子です (写真：大正7年)。  
がっこう びょういん つか  
この学校は、病院として使っていた  
たてもの こうしゃ りよう  
建物を校舎として利用することになりました。

出典：「登別市立登別温泉小学校 100周年・閉校記念誌『いでゆ』」

たいかい  
スキー大会



ちゅうがっこう げんざい こうとうがっこう おこな  
中学校（現在の高等学校）で行われ  
たいかい ようす  
たスキー大会の様子です (写真：大正7年)。  
にほん つた  
日本に伝わったスキーはこの頃、北海  
どうかくち ひろ  
道各地に広がりました。

出典：「北海道写真帖」(札幌市公文書館 蔵)

めいじ  
明治

★ たいしょう  
大正

しょうわ  
昭和

へいせい  
平成