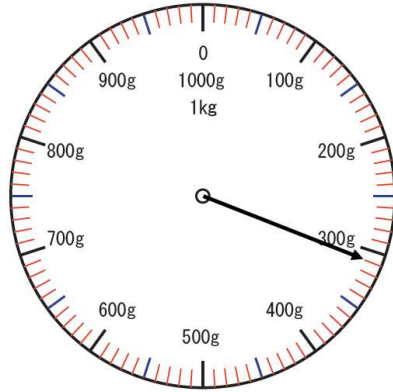


単元別問題

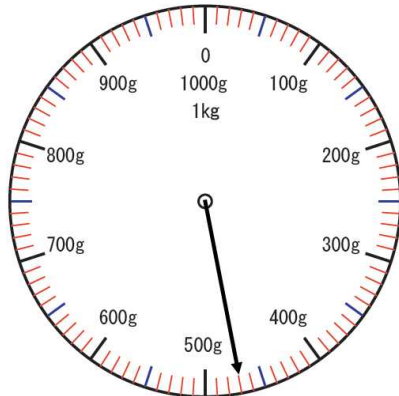
年 組 番 氏名

1 はかりのはりがさしている^{おも}重さを書きましょう。

(1) りんごの重さ



(2) バasketボールの重さ



2 3kgにいちばん近い重さを、下の①から④までの中から1つえらび、その番号^{ばんごう}を書きましょう。

- ① 3kg190g
- ② 3210g
- ③ 2800g
- ④ 2kg890g

単元別問題

解答

1

(1)

310g

1めもりは、10gです。

(2)

470g

1めもりは、10gです。

はかりのめもりをよむときには、
はかりの大きいめもりからじゅんに1めもりが何グラムになっているかを調べましょう。

2

4

1kg=1000gです。