

単元別問題

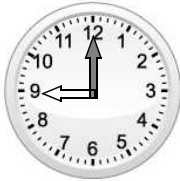
年 組 番 名 前

1 つぎのもんだいに答えましょう。

(1) りょうさんたちは、森林公園に遠足へ出かけました。下の時計を見て、それぞれの時こくを午前か午後をつけて書きましょう。



あさ いえ  
朝、家を出る



①



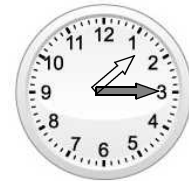
バスでいから  
バスにのる



②



みんなであそぶ

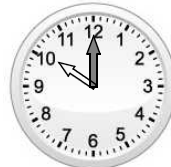


③

(2) りょうさんたちが、バスにのっていた時間は、何分間でしょうか。



バスにのる



バスをおりる

答え

2 つぎのもんだいに答えましょう。

(1) 時計を見て時こくを書きましょう。午前か午後をつけましょう。



学校に登校する時こく

①



学校から下校する時こく

②



ねる時こく

③

(2) つよしさんがべんきょうをしていた時間は何分間でしょうか。



はじめる



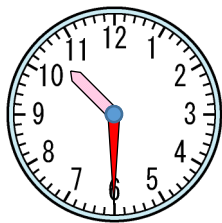
おわる

答え

※つぎのページにも、もんだいがあります。

3 時計と絵、ことばを見て、時こくを書きましょう。午前か午後をつけましょう。

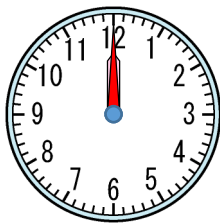
①



3時間目がはじまる時こく

①

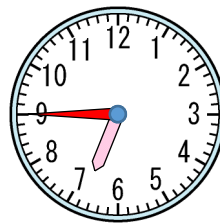
②



昼ごはんを食べる時こく  
(②は午前、午後をつけない  
いいかたでかきましょう。)

②

③



ばんごはんを食べる時こく

③

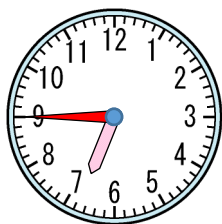
4  にあてはまる数を書きましょう。

1時間 =  分

5 たろうさんは、午前9時から午後1時まで公園であそびました。公園であそんでいた時間は、何時間でしょう。

こた  
答え

6 ゆかさんが、ばんごはんを食べていた時間は何分間でしょうか。



た  
食べはじめる



た  
食べおわる

こた  
答え

14問中

単元別問題

解答

1 (1) ① 午前9時 ② 午前9時20分 ③ 午後1時15分

(2) 40分間

2 (1) ① 午前8時10分 ② 午後2時30分 ③ 午後9時

(2) 20分間 時計の長いはりが1めもりすすむ時間を1分間といいます。

3 ① 午前10時30分 ② 正午 ③ 午後6時45分

4 60分

5 4時間

6 35分間