

# 資料編



令和元年 5月21日

津別町社会教育委員の会議

委員長 久保利治様

津別町教育委員会

教育長 宮管玲

### 第7次津別町社会教育中期計画の策定について（諮問）

現第6次津別町社会教育中期計画は、「学び合い、つながり合い、活気あるまちづくりをめざす社会教育の推進」を基本目標に、町民の学習需要に応えながら、生涯学習の振興を図り、津別町の自然を活かした特色ある社会教育を進め、一人ひとりが主体的に学習し、その成果を活用することができるように努めてまいりましたが、この計画は、令和元年度をもって最終年を迎えることから、今般、新たに第7次の中期計画を策定することといたしました。

急速な技術革新やグローバル化により、私たちの生活がさらに大きく変化していくことが予想されます。これらの社会の変化に対応した、町民のための学習環境づくりや学習成果を共有する仕組みづくり等、生涯学習社会の構築に向けた社会教育の充実に取り組み、町民が生きがいをもって暮らしていける環境を整えることが益々重要となります。

このことから、社会教育のより一層の振興を図るため、地域の実情を踏まえ将来的展望に立った総合的な社会教育の計画が必要であり、現在策定中の第6次津別町長期総合計画（令和2年度～令和11年度）との整合性を持たせながら、ここに令和2年度から令和6年度までの5年間にわたる第7次津別町社会教育中期計画の策定について諮問致します。

令和元年12月23日

津別町教育委員会

教育長 宮 管 玲 様

津別町社会教育委員の会議

委員長 久 保 利 治

第7次津別町社会教育中期計画の策定について（答申）

令和元年5月21日付をもって諮問されました、第7次津別町社会教育中期計画の策定につきまして、第6次社会教育中期計画の反省と評価の中から現状と課題を明確にし、全体会議や専門部会を開催し慎重に検討を加え、ここに本答申をとりまとめるに至りました。

策定にあたりましては、今後5年間の社会情勢の変化への対応や、町民の学習需要に応えながら生涯学習の振興を図り、人と人がつながり、意義と役割を見出す社会教育を推進することとして、基本目標を「世代を越えてつながりともに学び合う社会教育の推進」とまとめたところです。

今後につきましては、本答申の趣旨を十分にご理解いただき、本町社会教育行政の推進に反映されますようご期待申し上げます。

# 第7次社会教育中期計画策定委員名簿

社会教育委員 委員長 久保利治

副委員長 木内邦彦

専門部会	部会長・副部会長	委員名	備考
社会教育部	部会長 藤岡保 副部会長 工藤真由美	山口英世 南俊明 辻真由香 眞木富美 溝口幸恵	
社会体育部	部会長 中島浩一 副部会長 標実紀雄	平塚博之 木内邦彦 垣内孝仁 藤田祐恵 荒川崇	

# 津別町の概況

## 1) 位置

北海道東部オホーツク圏の内陸部に位置し、東西37.2km、南北34.1km、総面積716.80km<sup>2</sup>に及び全道屈指の広汎な町域を有しています。

## 2) 地勢

地形は、大別すると扇状に広がる河川流域の平地と、山地によって形成されています。山地は、阿寒・屈斜路両カルデラの外輪山地、北見に隣接する町界山地からなり、総面積の約86%を国・道有林が占めています。



## 3) 気候

道東地区の内陸気候帯に属しているため、夏は相当の高温を記録するが、冬は流氷などの影響も受け寒冷で寒暖差が大きい。また、降水量は少なく、晴天日数が多いのが特徴で、日照率は全国有数を誇っています。

## 4) 交通

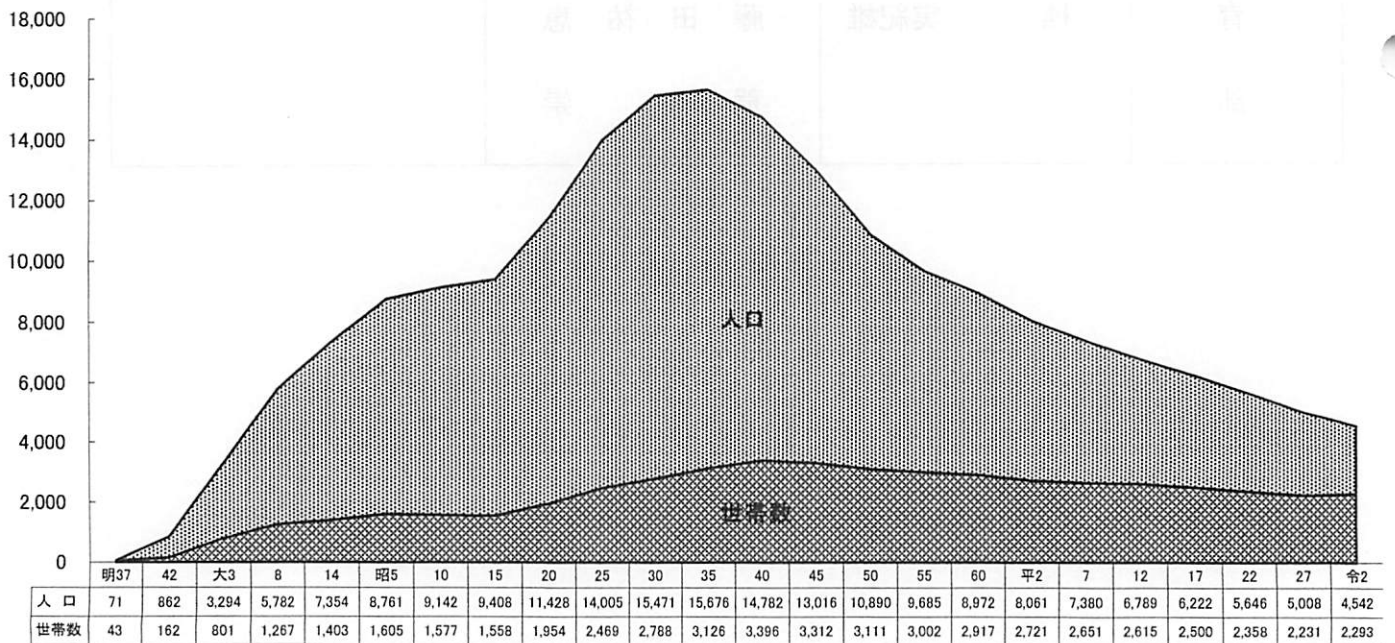
### ●道路

網走・北見と釧路・帯広を結ぶ国道240号線が走り、周辺市町村とは5本の幹線道で結ばれています。北見まで約30分。網走まで約1時間。

### ●空路

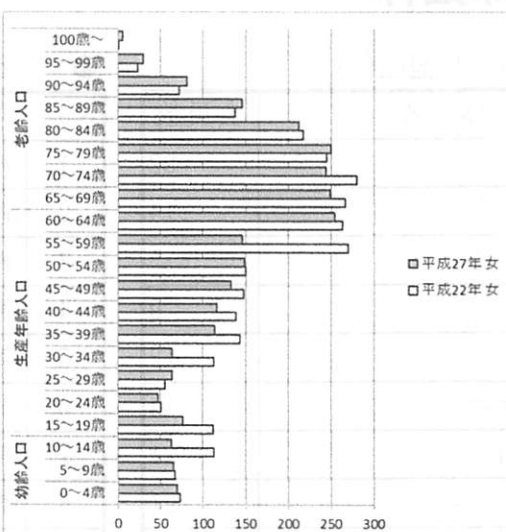
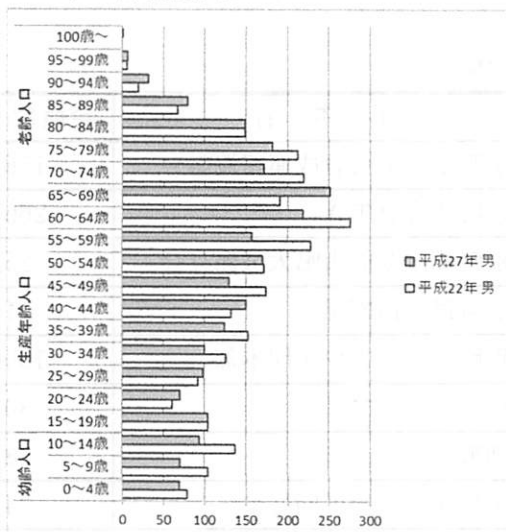
東京～女満別、約1時間50分。新千歳～女満別、約45分。女満別空港までは約35分。

## 5) 人口及び世帯の推移



### 6) 年齢別人口

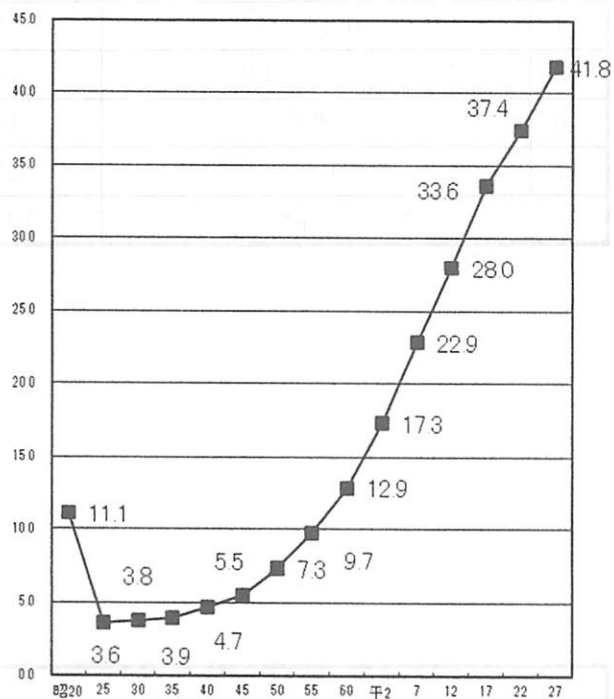
国勢調査より



年次	平成22年	平成27年	
人口	男	2,703人	2,427人
	女	2,943人	2,581人
計	5,646人	5,008人	
人口密度	7.9人	7.0人	
世帯数	2,356世帯	2,231世帯	
世帯平均	2.2人	2.1人	
高齢人口	2,109人(37.4%)	2,093人(41.8%)	
生産年齢人口	2,964人(52.5%)	2,483人(49.8%)	
幼齢人口	573人(10.1%)	432人(8.6%)	

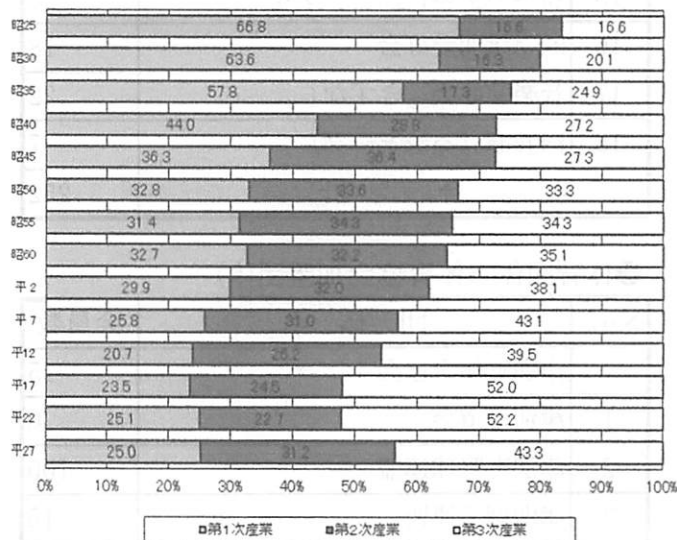
### 7) 総人口における高齢人口割合の推移

国勢調査より



### 8) 産業別就業人口の推移

国勢調査より



### 9) 土地

平成29年統計書

	総面積	田	畑	宅地	山林	原野	雑種地	その他
利用面積 (ha)	71,680	25	5,987	285	62,266	491	201	2,425
構成比	100%	0.03%	8.35%	0.39%	86.86%	0.68%	0.28%	3.38%

# 社会教育関係団体

令和2年3月31日現在

## ●文化団体（文化協会加盟団体）

No.	団体名	会員数
	津別町文化協会	22
1	社交ダンス同好会	14
2	津別短歌つらら会	5
3	津別町書道連盟	9
4	大正琴あじさい会	12
5	津別町囲碁研究会	14
6	津別混声合唱団	21
7	津別町歌謡曲連合会	21
8	津別アマチュア無線クラブ	9
9	津別美術協会（凍彩会・アートそれいゆ）	8
10	ジャズダンスサークル	10
11	紙ねんど同好会	8
12	深雪アートフラワー同好会	7
13	琴伝流大正琴瑠璃の会エスポワール	15
14	RECつべつ	32
15	和みの整体Yogaサークル	20
16	P・A津別愛好会	18
17	音楽愛好会「きずな」	22
18	rajada（ハジャーダ）	7
合 計		252

## ●一般団体

No.	団体名	会員数
1	津別町子ども会育成連絡協議会	158
2	津別町連合PTA	266
3	津別町郷土芸能山鳴太鼓保存会	25
4	津別町民芸術劇場	11
5	津別町スポーツ少年団本部	100
6	ちびっこクラブ	80
7	津別町五月会	28
8	津別町手打ちそば同好会	34
9	津別フォークダンス研究会	10
10	津別ヘルスアップヨガサークル	11
11	クラブ ロータス	6
12	SlapStick★TBT	3
13	PMA（ホビュラーミュージックアソシエーション）	11
14	ジャズクラブ津別	8
15	フラワーバスケット津別	6
16	ズンバサークル津別	14
17	キッズダンス「FACE」（フェイス）	21
合 計		792

## ●体育団体（体育協会加盟団体）

No.	団体名	会員数
	津別町体育協会	15
1	津別弓道会	6
2	津別町野球連盟	100
3	津別剣道連盟	15
4	津別町相撲協会	34
5	津別町バレーボール協会	28
6	津別ソフトテニス協会	18
7	津別町ゲートボール協会	39
8	津別町バトミントン協会	23
9	津別町スキー連盟	56
10	津別町パークゴルフ協会	70
11	津別水泳協会	12
12	津別町トランポリン協会	18
合 計		419

49団体 総合計	1,463
----------	-------

# 社会教育関係予算

(単位千円※住民1人当たりの予算のみ円) (人口については、3月末現在の住民基本台帳) (予算額については当初予算)

年度		区分	昭和61年度	平成3年度	平成8年度	平成16年度	平成23年度	平成25年度	平成26年度	平成31年度 (令和元年度)	
町		予算	4,108,200	5,002,700	7,005,000	5,113,000	4,949,000	5,184,000	5,505,000	6,064,000	
教育		費	445,472	655,646	1,436,102	580,005	553,360	530,911	525,498	697,580	
町		予算に占める 教育費の割合	10.8%	13.1%	20.5%	11.3%	11.2%	10.2%	9.5%	11.5%	
社会 教育 関係 予算	社会 教育 費	総務費	63,083	81,150	81,884	91,517	71,559	47,850	53,421	1,935	
		振興費	5,390	10,675	15,732	12,941	42,201	44,539	42,116	43,326	
		公民館費	31,396	34,302	75,122	69,517	0	0	0	0	
		会館管理費	15,549	27,025	21,399	20,898	76,751	41,352	50,749	82,423	
		小計	115,418	153,152	194,137	194,873	190,511	133,741	146,286	127,684	
	保健 体育	総務費	6,070	7,709	12,216	16,472	10,735	10,324	11,798	12,899	
		体育施設費	17,992	13,323	27,632	70,703	90,826	87,954	98,814	137,901	
		小計	24,062	21,032	39,848	87,175	101,561	98,278	110,612	150,800	
	社教関係		予算合計	139,480	174,184	233,985	282,048	292,072	232,019	256,898	278,484
	教育費に占める		社会教育 予算の割合	31.3%	26.6%	16.3%	48.6%	52.8%	43.7%	48.9%	39.9%
住民1人当たりの		社会教育関係 予算	15,448	21,283	31,219	42,299	51,151	42,502	48,618	59,735	
人		口	9,029	8,184	7,495	6,668	5,710	5,459	5,284	4,662	

# 社会教育関係団体補助金一覧

(単位千円)

区分	年度	昭和61年度	平成3年度	平成8年度	平成23年度	平成24年度	平成28年度	平成31年度 (令和元年度)
少年教育活動費補助 (津別町子ども会育連協)		377	677	377	225	225	190	145
青年教育活動費補助 (津別町青年団体協議会)		428	768	428	0	0	0	0
成人教育活動費補助 (津別町連合PTA)		213	413	213	200	200	200	200
文化振興活動費補助 (津別町文化協会)		762	862	862	700	700	700	700
郷土芸能活動費補助 (郷土芸能山鳴太鼓保存会)		40	50	50	90	90	90	2,090
町民芸術劇場補助 (津別町民芸術劇場)		600	700	700	540	300	300	300
スポーツ振興補助 (津別町体育協会)		2,168	2,268	2,268	1,800	1,800	1,800	1,800
スポーツ少年団活動費補助 (津別町スポーツ少年団)			100	100	80	80	0	0
女性活動費補助 (津別町女性団体連絡協)		75	113	113	0	0	0	0
家庭教育事業費補助 (ちびっこクラブ)			52	52	41	41	40	60
社明運動住民大会補助 (社明運動実行委員会)		105	105	200	180	180	180	180
船橋市・津別町青少年交流 実行委員会補助			1,650	4,580	1,680	3,600	3,400	1,680
南アルプス市青少年交流 実行委員会補助				600	600	0	0	600
青少年海外研修補助金					2,800	2,500	0	0
青年団体活動プロジェクト事業負担金							300	300
消費者学習活動費補助 (消費者学習グループ)			72	72	0	0	0	0
寿大学自治会補助金 (寿大学自治会)				200	0	0	0	0
高松杯第55回全日本軟式野球北 北海道大会補助					250		250	
中央公民館30周年 記念事業補助金						2,314		



## 社会教育関係職員

### ●社会教育委員

令和元年8月1日委嘱時現在

n o.	氏 名	所属団体での役職名
1	山 口 英 世	津別小学校々長
2	垣 内 孝 仁	津別中学校々長
3	南 俊 明	津別高等学校々長
4	木 内 邦 彦	
5	久保利治 (委員長)	
6	平 塚 博 之	
7	工 藤 真由美	
8	中 島 浩 一	
9	榎 実紀雄	
10	藤 岡 保	
11	辻 真由香	
12	眞 木 富 美	
13	藤 田 祐 恵	
14	荒 川 崇	
15	溝 口 幸 恵	

### ●スポーツ推進委員

令和元年5月1日委嘱時現在

n o.	氏 名	職 業
1	水上 隆 (委員長)	自営業
2	篠 原 寛 正	自営業
3	長 野 三恵子	
4	高 橋 佳 代	教 員
5	星 屋 光 男	会社員
6	細 川 江里香	
7	後 藤 靖 子	
8	藤 岡 里 美	
9	中 野 幸 枝	教 員
10	渡 辺 美 幸	教 員
11	安 坂 敏 也	団体職員
12	石 川 瑞 季	会社員

### ●少年補導委員

令和元年5月1日委嘱時現在

n o.	氏 名	所 属
1	鷹 嘴 とし子	民生児童委員
2	佐久間 基 一	〃
3	古 澤 美知子	〃
4	佐 藤 芳 弘	〃
5	大 野 広 子	〃
6	杉 山 敏 行	〃
7	新 井 昇	〃
8	笠 川 早 苗	〃
9	柏 木 玲 子	〃
10	千 葉 房 子	〃
11	竹 原 洋 子	〃
12	迫 田 栄 治	〃
13	中 山 美登里	〃

n o.	氏 名	所 属
14	河 本 玲 奈	民生児童委員
15	小笠原 真智子	〃
16	土 田 憲 保	〃
17	福 光 亮	津別高等学校
18	植 木 孝 洋	〃
19	西 嶋 義 裕	〃
20	三 浦 憲	津別中学校
21	柴 田 浩 憲	〃
22	山 崎 優 生	〃
23	大 西 修 治	津別小学校
24	佐 藤 真奈美	〃
25	青 木 英 昭	美幌地区保護司会津別分区

# 埋蔵文化財

n o.	種 別	遺 跡 名	所 在 地
1	チャシ跡	ウイフスイチャシ跡	活汲 河川敷地
2	チャシ跡	ツハ° ットウンチャシ跡	共和574-2、国崖
3	チャシ跡	リーピ° ラチャシ跡	岩富
4	遺物包含地	本岐 1 遺跡	本岐95-1~4外
5	遺物包含地	緑町遺跡	達美267外
6	遺物包含地	共和 1 遺跡	共和25-1
7	遺物包含地	双葉 1 遺跡	双葉16-1~3
8	遺物包含地	活汲 1 遺跡	活汲68-1、61-1
9	遺物包含地	活汲 2 遺跡	活汲161外
10	遺物包含地	活汲 3 遺跡	活汲629-1外
11	遺物包含地	活汲 4 遺跡	活汲734-2・3外
12	遺物包含地	高台 1 遺跡	高台68
13	遺物包含地	高台 2 遺跡	高台155-1、156
14	住 居 跡	タッコブ 1 遺跡	最上212-1~3外
15	住 居 跡	タッコブ 2 遺跡	最上60-2、62-1外
16	遺物包含地	最上遺跡	最上75-2~4外
17	遺物包含地	共和 2 遺跡	共和57-1・3・4・5
18	遺物包含地	共和 3 遺跡	共和130-1・6・7
19	遺物包含地	タッコブ 3 遺跡	最上210-1、215-1
20	遺物包含地	恩根 1 遺跡	恩根15-1、18
21	遺物包含地	恩根 2 遺跡	恩根228-1
22	遺物包含地	恩根 3 遺跡	恩根391-1外
23	遺物包含地	双葉 2 遺跡	双葉90-1・5外
24	遺物包含地	ポンキキン遺跡	大昭289、290、291
25	遺物包含地	美都遺跡	美都414、416-1
26	遺物包含地	上里遺跡	上里48-1~3外
27	遺物包含地	チミケップ 1 遺跡	沼沢10、11-1
28	遺物包含地	本岐 2 遺跡	本岐73
29	遺物包含地	本岐 3 遺跡	本岐114-1
30	遺物包含地	大昭遺跡	大昭254-1外
31	遺物包含地	チミケップ 2 遺跡	沼沢158-1、159外

n o.	種 別	遺 跡 名	所 在 地
32	住 居 跡	チミケップ 3 遺跡	沼沢164-3
33	遺物包含地	木樋遺跡	木樋124-2、130
34	遺物包含地	ケミチャップ遺跡	二又37-3、42
35	遺物包含地	カッサム林° ロイ遺跡	二又185-1
36	遺物包含地	共和 4 遺跡	共和243-2・7外
37	遺物包含地	共和 5 遺跡	共和243-5・10外
38	遺物包含地	本岐 4 遺跡	本岐15
39	遺物包含地	共和 6 遺跡	共和467-5、471-5
40	遺物包含地	共和 7 遺跡	共和398-1
41	遺物包含地	上里 2 遺跡	上里382-1
42	遺物包含地	東岡 1 遺跡	東岡3-2
43	遺物包含地	東岡 2 遺跡	東岡199-1
44	遺物包含地	東岡 3 遺跡	東岡221-1、229-1
45	遺物包含地	活汲 5 遺跡	活汲119-1、120、123-1
46	遺物包含地	活汲 6 遺跡	活汲76、799-1
47	遺物包含地	活汲 7 遺跡	活汲43-1
48	遺物包含地	美都 2 遺跡	美都510-1
49	遺物包含地	二又 1 遺跡	二又593-1・4
50	遺物包含地	二又 2 遺跡	二又591-6
51	遺物包含地	沼沢 1 遺跡	沼沢202-54
52	遺物包含地	布川 1 遺跡	布川37-1
53	遺物包含地	達美 1 遺跡	達美179-1
54	遺物包含地	美都 3 遺跡	美都512-1・2・5
55	遺物包含地	小沼川段丘遺跡	活汲126-1外
56	遺物包含地	共和 8 遺跡	共和421、422外
57	遺物包含地	美都 4 遺跡	美都366-1外
58	遺物包含地	活汲 8 遺跡	活汲93-1、94-1
59	遺物包含地	恩根 4 遺跡	恩根21-1・2外
60	遺物包含地	タッコブ 4 遺跡	最上214-1
61	遺物包含地	タッコブ 5 遺跡	最上67-2・3
62	遺物包含地	タッコブ 6 遺跡	最上57-1・2、59-1
63	遺物包含地	恩根 5 遺跡	恩根210-1、211-2
64	遺物包含地	美都 5 遺跡	美都380-1~4、385-6、他

# 社会教育職員の変遷

※昭和59年4月～平成31年3月に在籍した職員

職・係名	氏名及び勤務期間
教 育 長	長谷啓一(51.10～59.9)、南部孝義(59.10～63.9)、河口壽幸(63.10～8.10) 中鉢弘一(8.10～18.12)、阿部博道(19.1～24.10)、林 伸行(24.10～28.3)、宮管 玲(28.4～)
(社会教育課長) 生涯学習課長 ※平成24年4月～ 名称変更	浜端幸雄(中央公民館々長兼務57.10～62.4) 工藤一義(中央公民館々長兼務62.4～62.9)(62.9～3.3)、高橋 治(3.4～7.3) 垣内順行(7.4～11.1)、中山啓一(11.4～13.3)、樋口英男(13.4～17.3) 細川順市(17.4～18.3)、林 伸行(18.4～19.3)、金一 昇(19.4～21.3) 徳田博一(21.4～23.3)、伊藤 同(24.4～参事、24.10～27.3課長)、小野寺祥裕(27.4～29.3) 藤原勝美(28.4～参事、29.4～R2.3課長) *24.4より機構改革に伴い「生涯学習課社会教育グループ」に変更
(社会教育主幹) 生涯学習課主幹	伊藤同(23.4～24.3)、佐藤美則(24.10～26.3) 藤原勝美(26.4～、28.4～29.3参事として主幹兼務)、石川波江(29.4～31.3)
社会教育担当主査 (社会教育係長)	田中 宏(56.3～1.3)、鈴木悦郎(1.5～8.3)、房田敏彦(8.4～12.3) 竹俣信行(児童館係長兼務12.4～18.3)、森井研児(18.4～22.3) *18.4より児童館兼務を社会教育係事務分掌内に含む *20.4よりグループ制に伴い名称変更
社会教育担当主査 (社会教育係主査)	房田敏彦(2.6～8.3)、大門美恵子(8.4～9.3)、石橋和子(13.4～17.3) 佐藤みどり(18.4～20.3)、松橋美智子(20.4～26.3)、金野茂幸(20.4～24.3) 伊成敏博(20.4～24.11)、宮脇史行(21.1～23.3)(28.4～29.3)、石川波江(23.1～29.3) 中橋正典(23.4～24.3)、石川勝己(25.4～27.3)、大矢根健一(29.4～30.3) 谷口正樹(30.4～31.3)
生涯 学 習 社会教育担当 (社会教育係)	房田敏彦(52.4～2.5)、大門美恵子(52.4～62.4)、篠原裕佳(59.4～1.5) 白木和美男(施設管理係兼務59.4～5.4)、安瀬雅祥(施設管理係兼務61.4～62.4) 小野淳子(62.4～8.3)、近野幸彦(1.5～16.3)、仁部真由美(9.4～13.3)、谷口正樹(16.4～27.3) 石川波江(社会体育係兼務17.4～18.3)、宮脇史行(18.4～20.12)、成田真浩(22.4～26.3) 上原 悟(24.4～28.3)、尾路克彦(26.4～29.3)、安宅あかね(26.4～31.3) 岩松英司(27.4～31.3)、高橋次朗(27.4～30.3)、荒川 忍(28.4～31.3) 松谷隆史(29.4～31.3)、水野啓弥(29.4～31.3)、松嶋祥己(30.4～31.3) *20.4より「社会教育課社会教育グループ」に名称変更 *24.4より「生涯学習課社会教育グループ」に名称変更
社会体育担当主査 (社会体育係長)	鈴木悦郎(8.4～9.3)、清野敏幸(9.4～11.3)、小野寺祥裕(11.4～14.3)、伊藤 同(14.4～16.3) 阿部勝弘(16.4～17.3)、橋本敏夫(17.4～20.3) *20.4よりグループ制に伴い名称変更、事務分掌での教育・体育の区分けがなくなった
社会体育担当主査 (社会体育係主査)	森井研児(14.4～15.3)、竹治直樹(16.4～20.3)、小泉政敏(16.4～18.3) 谷津明春(18.4～20.3) *20.4より事務分掌での教育・体育の区分けがなくなった
社会体育担当 (社会体育係)	石川波江(9.4～22.12)、森井研児(12.4～14.3)、平河裕康(13.4～14.3) 谷口正樹(13.4～16.3)、竹治直樹(14.4～16.3)、小泉政敏(15.4～16.3) 土田慎之佑(18.4～19.3)、中橋正典(19.4～22.11) *13.4～18.3までトレーニングセンター管理係兼務、18.4～社会体育係事務分掌内に含む
施設管理係長	新山幸男(中央公民館事業係長兼務59.4～62.4)、細川順市(62.4～63.4) 佐々木文雄(63.4～5.4)、白木和美男(5.4～10.3)、小野郁夫(10.4～13.3) *13.4より社会体育係に統合
施設管理係主査	白木和美男(63.4～5.4) *13.4より社会体育係に統合

	施設管理係	白木和美男(57.10~63.4)、中野昭光(57.10~3.3)、安瀬雅祥(61.4~62.4) 東 和雄(トレーニングセンター管理係兼務57.10~62.9)(62.9~7.3) 前田則幸(中央公民館事業係長兼務62.4~62.9)、佐々木文雄(児童館係長兼務5.4~10.3) 松木紀幸(7.4~12.3)、平河裕康(12.4~13.3) *13.4より社会体育係に統合
	社会教育主事	田中 宏(56.4~1.3)、房田敏彦(57.10~12.3)、鈴木悦郎(3.12~8.3) 近野幸彦(6.11~16.3)、石川波江(9.4~)、森井研児(12.10~15.3)(18.4~22.3) 谷口正樹(15.10~27.3)(30.4~) 尾路克彦(26.4~29.3)※29.4~学校教育グループにて継続発令、安宅あかね(26.4~)
中央公民館	中央公民館館長	浜端幸雄(57.10~63.4)、工藤一義(62.4~62.9)(社会教育課長兼務62.10~3.3) 高橋 治(社会教育課長兼務3.4~7.3)、垣内順行(社会教育課長兼務7.4~11.1) 中山啓一(社会教育課長兼務11.4~13.3)、樋口英男(社会教育課長兼務13.4~17.3) 細川順市(社会教育課長兼務17.4~18.3)、林 伸行(社会教育課長兼務18.4~19.3) 金一 昇(社会教育課長兼務19.4~21.3)、徳田博一(社会教育課長兼務21.4~23.4) 伊藤 同(社会教育主幹兼務23.4~27.3、24.4~生涯学習課参事、24.10~同課長として兼務) 小野寺祥裕(生涯学習課長兼務27.4~28.3) 藤原勝美(生涯学習課参事兼務28.4~29.3、29.4~R2.3同課長として兼務)
	事業係長 (公民館係長)	新山幸男(59.4~62.4)、前田則幸(62.4~63.4)、細川順市(63.4~4.4) 伊藤 同(4.4~8.3)、照井雅典(8.4~9.3)、蒔田善則(9.4~17.3)、阿部勝弘(17.4~18.3) *62.9より公民館係長へ名称変更 *18.4より社会教育係へ統合
	事業係 (公民館係)	房田敏彦(社会教育係兼務57.10~62.9)、大門美恵子(社会教育係兼務57.10~62.4) 篠原裕佳(社会教育係兼務59.4~62.9)、白木和美男(施設管理係兼務59.4~63.4) (施設管理係主査兼務63.4~5.4)(施設管理係長兼務5.4~10.3) 安瀬雅祥(施設管理係兼務61.4~62.4)、細川順市(施設管理係長兼務62.4~63.4) 佐々木文雄(施設管理係長兼務63.4~5.4)、小野郁夫(施設管理係長兼務10.4~13.3) 梶原千恵子(5.4~6.9)、東 和雄(施設管理係兼務5.4~7.3) 松木紀幸(施設管理係兼務7.4~12.3)、平河裕康(施設管理係兼務12.4~13.3) 佐藤みどり(13.4~18.3) *62.9より公民館係へ名称変更 *18.4より社会教育係へ統合
児童館	児童館館長	浜端幸雄(中央公民館々長兼務57.10~62.4) 工藤一義(中央公民館々長兼務62.4~62.9) *62.9社会教育課へ統合
	管理係長 (児童館係長)	佐々木文雄(57.10~63.3)、工藤一義(中央公民館々長兼務63.4~3.3) 高橋 治(社会教育課長兼務3.4~5.4)、佐々木文雄(5.4~10.3)、浦田 収(10.4~12.3) *62.9児童館係長へ名称変更 *12.4~18.3まで社会教育係兼務 *18.4~事務分掌内に含む
	管理係 (児童館係)	梶原千恵子(57.10~5.4)、東 和雄(施設管理係兼務63.4~5.4) 野口文男(教育相談員兼務63.4~4.3)、竹中直身(教育相談員兼務4.4~7.3) 岩本知久(教育相談員兼務7.4~10.3)、赤野徳末(教育相談員兼務10.4~14.3) 池田亜美(児童教育指導員兼務12.4~14.3)、滝口美智子(児童教育指導員兼務14.4~15.3) 滝口啓子(教育相談員兼務15.4~16.3)、原田英機(教育相談員兼務16.4~20.3) *62.9児童館係へ名称変更 *12.4より児童教育指導員配置
農業者 トレーニングセンター 館長	浜端幸雄(中央公民館々長兼務58.10~63.4) 工藤一義(中央公民館々長兼務62.4~62.9)(社会教育課長兼務62.10~3.3) 高橋 治(社会教育課長兼務3.4~7.3)、垣内順行(社会教育課長兼務7.4~11.1) 中山啓一(社会教育課長兼務11.4~13.3)、樋口英男(社会教育課長兼務13.4~17.3) 細川順市(社会教育課長兼務17.4~18.3)、林 伸行(社会教育課長兼務18.4~19.3) 金一 昇(社会教育課長兼務19.4~21.3)、徳田博一(社会教育課長兼務21.4~23.3) 伊藤 同(社会教育主幹兼務23.4~27.3)、小野寺祥裕(生涯学習課長兼務27.4~28.3) 藤原勝美(生涯学習課参事兼務28.4~29.3、29.4~R2.3同課長として兼務)	

	管理係長	西山 功(営農改善係長兼務58.10~62.4)、垣内順行(農業振興係長兼務62.4~2.4) 鈴木悦郎(社会教育係長兼務2.4~8.3)(社会体育係長兼務8.4~9.3) 清野敏幸(社会体育係長兼務9.4~11.3)、小野寺祥裕(社会体育係長兼務11.4~14.3) 伊藤 同(社会体育係長兼務14.4~16.3)、阿部勝弘(社会体育係長兼務16.4~17.3) 橋本敏夫(社会体育係長兼務17.4~18.3) *2.4農務課所管から教育委員会所管へ *18.4より農トレ管理係を社会体育事務分掌内に含む
	管理係主査	山田和美(63.4~6.3)、森井研児(14.4~15.3)、竹治直樹(16.4~18.3)、小泉政敏(16.4~18.3) *2.4農務課所管から教育委員会所管へ *18.4より農トレ管理係を社会体育事務分掌内に含む
	管理係	谷津明春(営農改善係兼務58.10~61.4)、真鍋 隆(営農改善係兼務58.10~62.4) 田中 宏(社会教育係長兼務58.10~1.3)、房田敏彦(社会教育係兼務58.10~5.4) 新山幸男(中央公民館事業係長兼務59.4~62.4) 東 和雄(58.10~62.9)(施設管理係兼務62.9~5.4) 前田則幸(中央公民館事業係長兼務62.4~63.4)、深田智明(農業振興係兼務62.4~2.4) 鈴木悦郎(社会教育係長兼務1.5~2.4)、佐々木文雄(施設管理係長兼務1.5~5.4) 白木和美男(施設管理係主査兼務2.4~5.4)、中野昭光(施設管理係兼務2.4~3.3) 石川波江(社会体育係兼務9.4~18.3)、森井研児(社会体育係兼務12.4~14.3) 平河裕康(社会体育係兼務13.4~14.3)、谷口正樹(社会体育係兼務13.4~16.3) 竹治直樹(社会体育係兼務14.4~16.3)、小泉政敏(社会体育係兼務15.4~16.3) *2.4農務課所管から教育委員会所管へ *18.4より農トレ管理係を社会体育事務分掌内に含む
町民会館	町民会館館長	浜端幸雄(中央公民館々長兼務57.10~62.4) *62.9社会教育課へ統合
	管理係	新山幸男(中央公民館事業係長兼務59.4~62.4) 細川順市(施設管理係長兼務62.4~62.9) *62.9社会教育課へ統合
郷土館	郷土館館長 (郷土資料室)	浜端幸雄(中央公民館々長兼務59.9~62.4) 工藤一義(中央公民館々長62.4~62.9)(社会教育課長兼務62.9~63.12) *63.12閉館 *17.4~郷土資料室(旧本岐中)開設 細川順一(中央公民館々長17.4~18.3)(社会教育課長兼務17.4~18.3) 林 伸行(中央公民館々長18.4~19.3)(社会教育課長兼務18.4~19.3) 金一 昇(中央公民館々長19.4~21.3)(社会教育課長兼務19.4~21.3) 徳田博一(中央公民館々長21.4~23.3)(社会教育課長兼務21.4~23.3) 伊藤 同(中央公民館々長23.4~27.3) (社会教育主幹兼務、生涯学習課参事及び同課長兼務23.4~27.3) 小野寺祥裕(中央公民館々長27.4~28.3)(生涯学習課長兼務27.4~28.3) 藤原勝美(中央公民館々長28.4~R2.3)(生涯学習課参事及び同課長兼務28.4~R2.3)
	事業係長 (社会教育担当主査)	田中 宏(社会教育係長兼務59.9~63.12) *62.9より郷土館係長 *63.12閉館 *17.4~郷土資料室(旧本岐中)開設 *17.4より社会教育係事務分掌に含む 竹俣信行(17.4~18.3)、森井研児(18.4~22.3)
	(社会教育担当主査)	佐藤みどり(18.4~20.3)、松橋美智子(20.4~26.3)、宮脇史行(21.1~23.3)
	事業係 (社会教育担当)	房田敏彦(社会教育係長兼務59.9~63.12)、大門美恵子(社会教育係兼務59.9~62.4) 篠原裕佳(社会教育係兼務59.9~63.12)、小野淳子(社会教育係兼務62.4~63.12) *62.9より郷土館係 *63.12閉館 *17.4~郷土資料室(旧本岐中)開設 *17.4より社会教育係事務分掌に含む 谷口正樹(17.4~27.3)、宮脇史行(18.4~20.12)
司書	梶原千恵子(5.4~6.9)	
教育相談員	野口文男(63.4~4.3)、竹中直身(4.4~7.3)、岩本知久(7.4~10.3)、赤野徳末(10.4~15.3) 滝口啓子(15.4~16.3)、原田英機(16.4~20.3)、豊福猛(20.4~26.3) 幾島広樹(26.4~29.3)※児童館副館長兼務、廣部純栄(29.4~31.3)*学校教育グループへ移行	

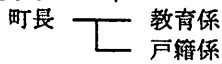
平成 31 年（令和元年度）よりグループ制から係制へ移行

※平成 31 年 4 月～在籍した職員

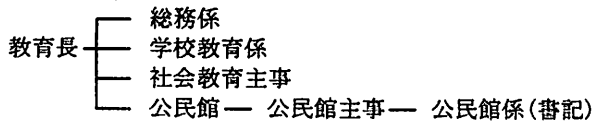
職・係名	氏名及び勤務期間	
教 育 長	宮管 玲(28.4～)	
生 涯 学 習 課	生涯学習課長	藤原勝美(28.4～参事、29.4～R2.3.31課長)、千葉 誠(R2.4～)
	生涯学習課長補佐	石川波江(31.4～)
	社会教育係長	事業担当：安宅あかね(31.4～)
		施設管理担当：谷口正樹(R2.4～)
	社会教育係	事業担当：松谷隆史(31.4～)、松嶋祥己(31.4～R2.3)、有坂美沙希(R2.4～)
		施設管理担当：荒川 忍(R2.4～)、松嶋祥己(R2.4～)
施設係長	谷口正樹(31.4～R2.3) *R2.4より「社会教育課社会教育係」に統合	
施設係	荒川 忍(31.4～R2.3)、水野啓弥(31.4～R2.3) *R2.4より「社会教育課社会教育係」に統合	
社会教育主事	石川波江(9.4～)、谷口正樹(15.10～27.3)(30.4～)、 尾路克彦(26.4～29.3)※29.4～学校教育係にて継続発令、安宅あかね(26.4～)	
中央公民館館長	藤原勝美(生涯学習課参事兼務28.4～29.3、29.4～R2.3同課長として兼務) 千葉 誠(生涯学習課長兼務R2.4～)	
郷土資料室長	藤原勝美(中央公民館々長28.4～R2.3)(生涯学習課参事及び同課長兼務28.4～R2.3) 千葉 誠(中央公民館々長R2.4～)(生涯学習課長兼務R2.4～)	
図書司書	植木有希(R2.4～)、篠原理恵(R2.4～)	
児童館館長	藤原勝美(生涯学習課参事兼務28.4～29.3、29.4～R2.3同課長として兼務) 千葉 誠(生涯学習課長兼務R2.4～)	
農業者トレーニングセンター館長	藤原勝美(生涯学習課参事兼務28.4～29.3、29.4～R2.3同課長として兼務) 千葉 誠(生涯学習課長兼務R2.4～)	

# 教育委員会機構の変遷

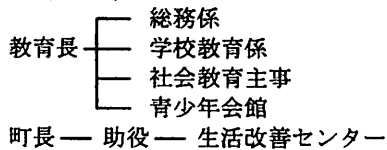
●大正8年 美観村より分村 役場9名体制



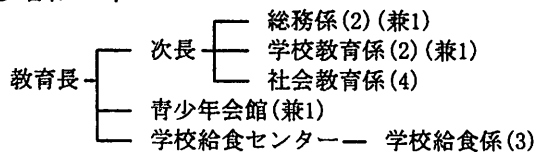
●昭和32年 社会教育主事配置、公民館設置



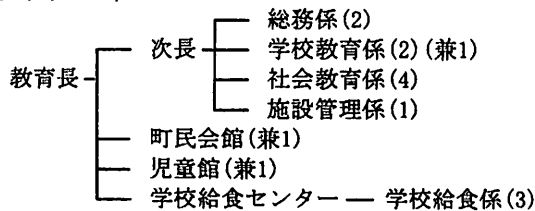
●昭和44年 青少年会館・生活改善センター新設



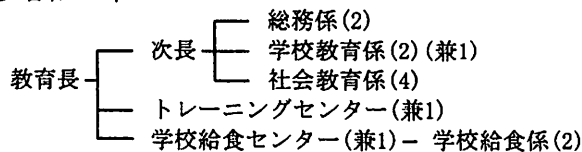
●昭和47年 教育次長配置・社会教育係・学校給食センター設置



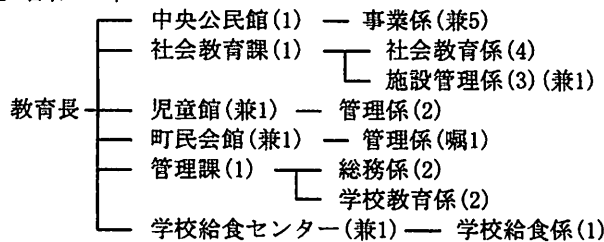
●昭和49年 施設管理係配置、町民会館・児童館が教育委員会所管に



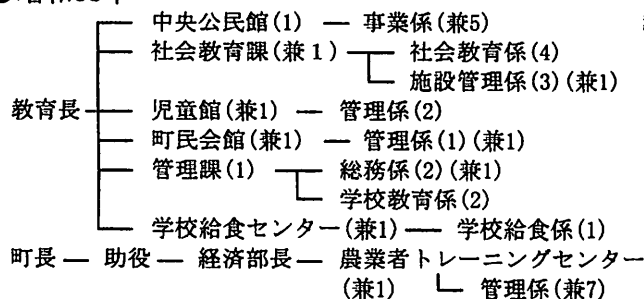
●昭和51年 トレーニングセンター設置



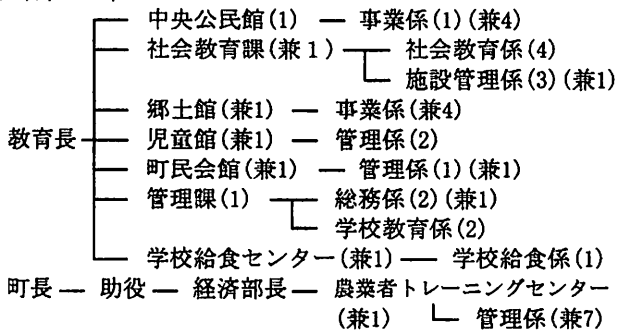
●昭和57年 中央公民館・社会教育課・管理課設置



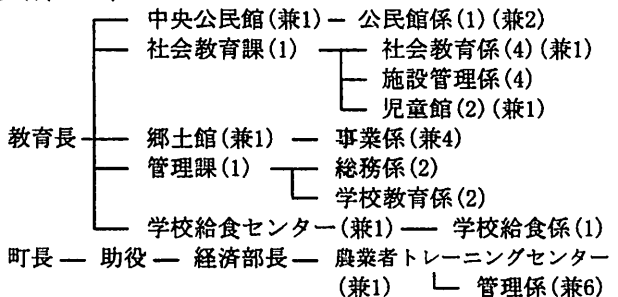
●昭和58年 農業者トレーニングセンター設置



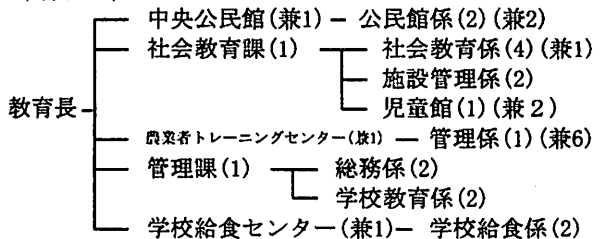
●昭和59年 郷土館設置、公民館事業係に職員が配置



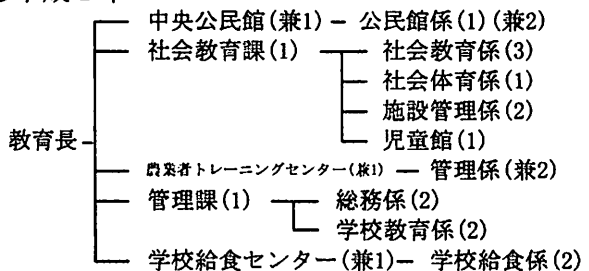
●昭和62年 児童館が社会教育課に統合



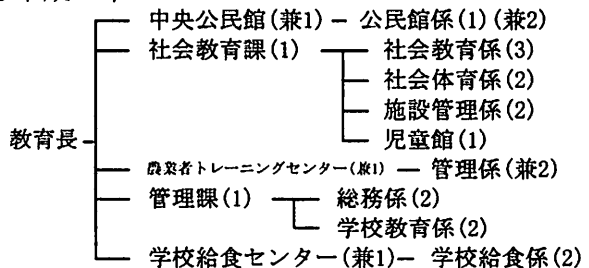
●平成5年 公民館係に図書館司書配置



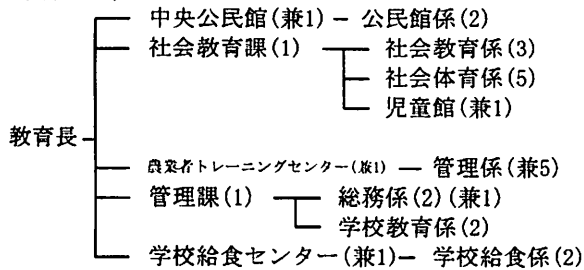
●平成8年 社会体育係設置



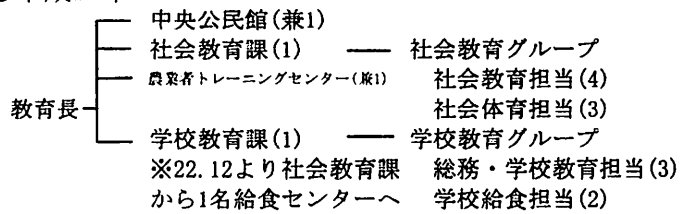
●平成11年 社会体育係2名に増員



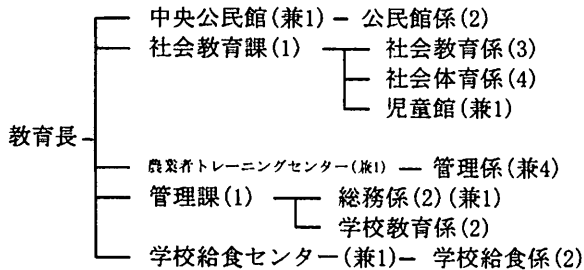
●平成13年 社会体育係・公民館係に1名ずつ増員・施設管理係が社会体育係に統合・児童館兼務



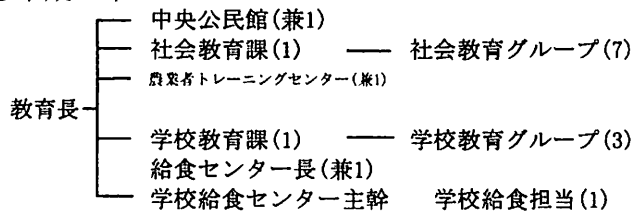
●平成22年 社会教育課1名減、担当を排除し教育・体育の壁をとる事務分掌



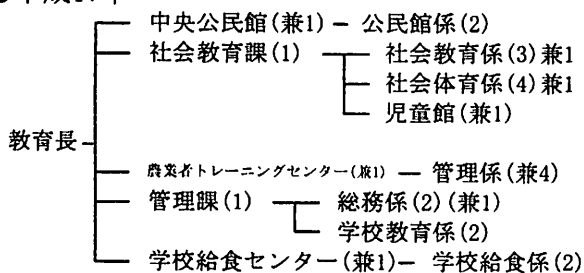
●平成16年 社会体育係1名減



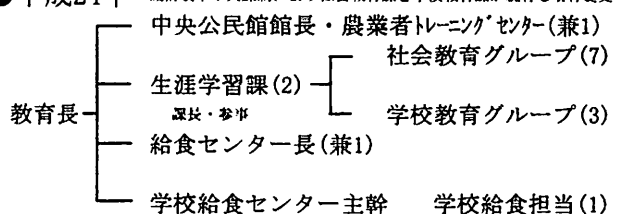
●平成23年



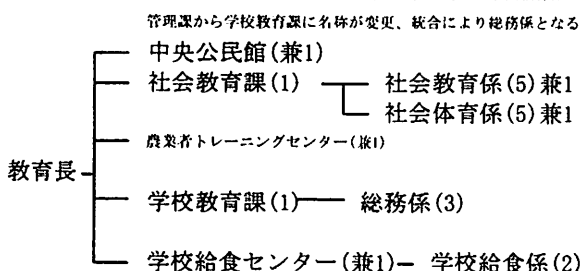
●平成17年 社会教育係1名減兼務免令



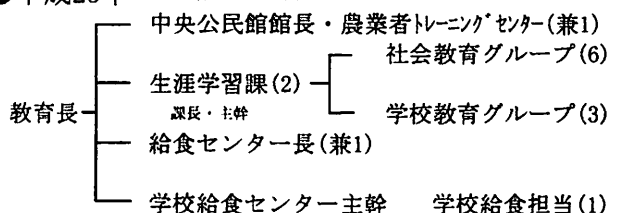
●平成24年 機構改革：大課制により社会教育課と学校教育課が統合し名称変更



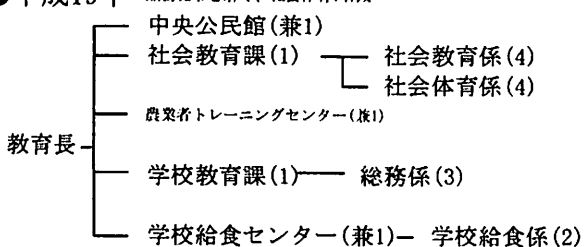
●平成18年 社会教育係と公民館係が統合、社会体育係1名増、児童館兼務を解き社会教育係へ  
農トレ管理係兼務を解き社会体育係へ、総務係と学校教育係が統合1名減  
管理課から学校教育課に名称が変更、統合により総務係となる



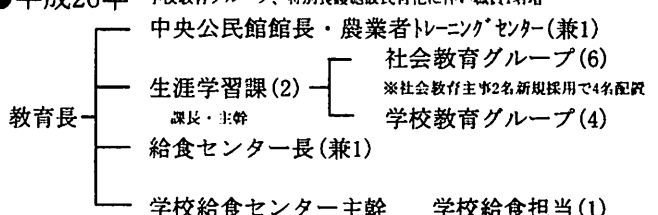
●平成25年 社会教育グループ1名減



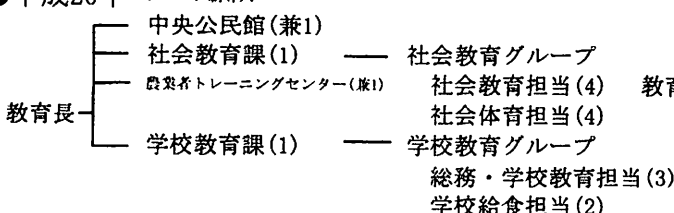
●平成19年 兼務免令を解く、社会体育1名減



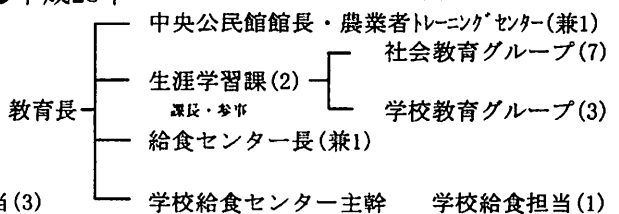
●平成26年 学校教育グループ、特別養護施設民営化に伴い職員11名増



●平成20年 グループ初導入

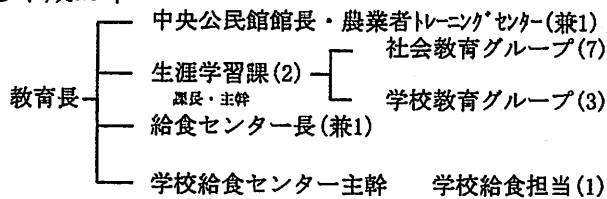


●平成28年 学校教育グループから課内異動により1名増

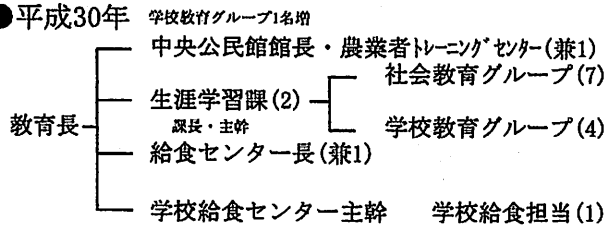




●平成29年

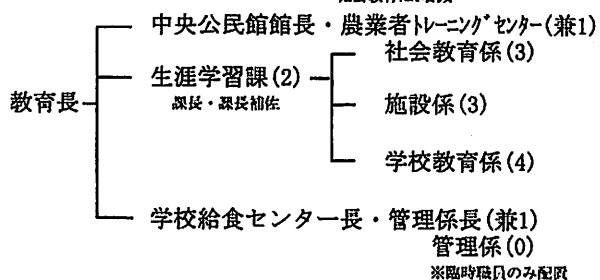


●平成30年



●平成31年(令和元年)

グループ制から係制に変更  
 社会教育グループは社会教育係と施設係に変更  
 学校給食センターは管理係に変更  
 社会教育は1名減



●令和2年

社会教育係は社会教育係と施設係が統合  
 社会教育係は事業担当と施設管理担当に事務分掌  
 社会教育係に図書司書職員配置  
 学校給食センター管理係は学校給食係に名称変更

