

ほっかいどうの教育

Education in Hokkaido

2020



北海道立学校ふるさと応援事業



高大連携による「Hokkaido Study Abroad Program」



次世代育成プロジェクト
『探究活動キャンプ』



アイヌ文化体験



心に響く道徳推進事業

北海道の概要 (Outline of Hokkaido Prefecture)

- 面積 (Area) 83,424.39km²
(R2.1現在 As of January 2020)
- 人口 (Population) 5,267,762人
(R2.1現在 As of January 2020)
- 世帯数 (Number of Households) 2,790,286世帯
(R2.1現在 As of January 2020)
- 市町村数 (Municipalities)
..... 35市 (cities)・129町 (towns)・15村 (villages)
(R2.1現在 As of January 2020)

北海道教育委員会

Hokkaido Board of Education

〒060-8544 札幌市中央区北3条西7丁目
Address : Kita 3, Nishi 7, Chuo-ku, Sapporo
Phone : 011-231-4111 Fax : 011-281-1487
URL : <http://www.dokyoi.pref.hokkaido.lg.jp/>

自立 Independence

自然豊かな北の大地で、世界を見つめ、自立の精神にあふれ、自らの夢に挑戦し、実現していく人を育む

Foster human resources who have a global perspective, are fully self-reliant, and who pursue and realize their dreams in our this northern island with abundant nature

共生 Symbiosis

ふるさとへの誇りと愛着を持ち、これからの社会に貢献し、共に支え合う人を育む

Foster human resources who have pride in and affection for their hometown, contribute to future society, and support each other

基本理念の 実現に向けた 「6つの目標」

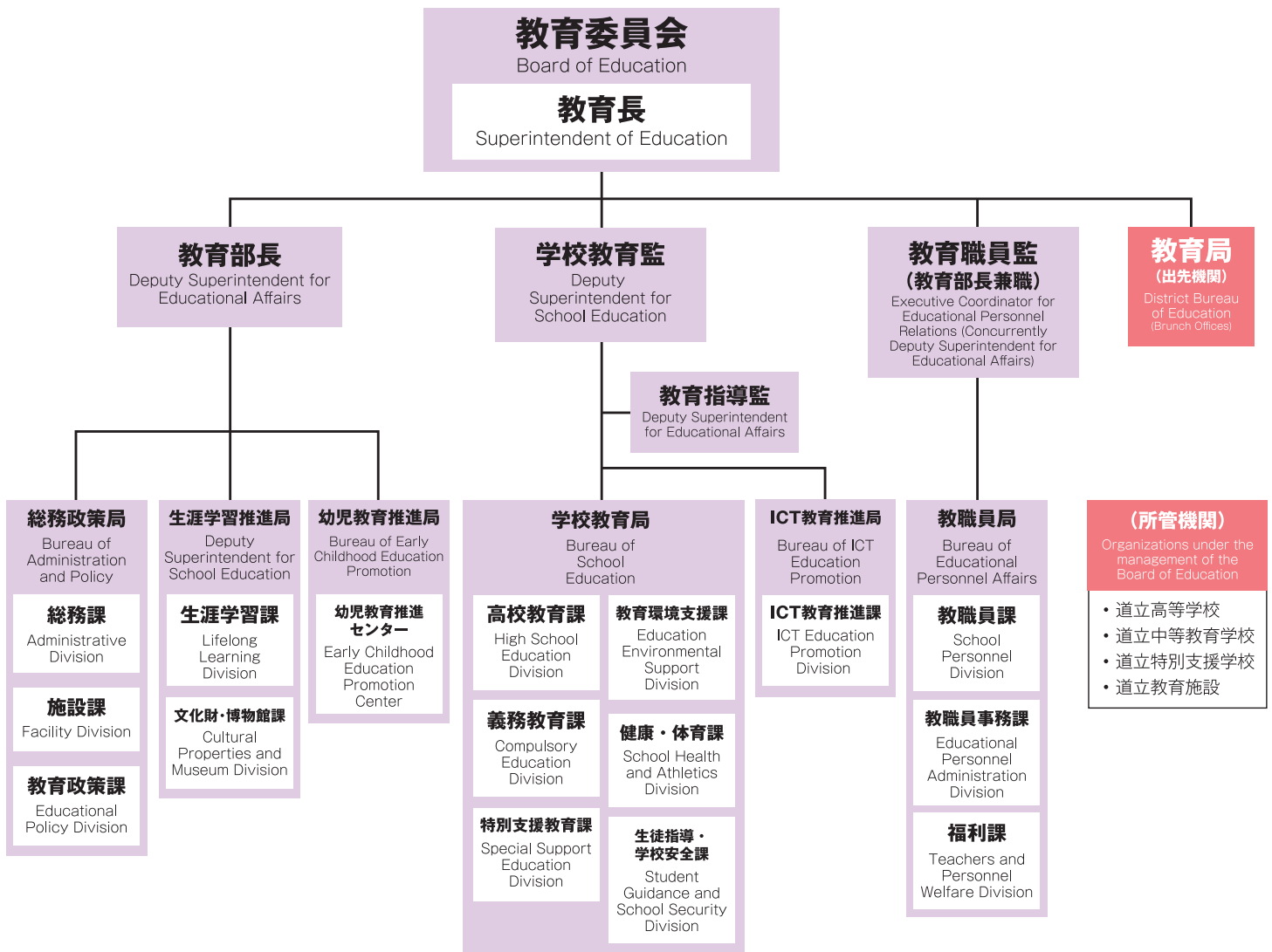
6 targets for towards the principles' realization

- **社会で生きる力の育成**
Foster skills and strengths useful to society
- **豊かな人間性の育成**
Foster a rich sense of humanity
- **健やかな体の育成**
Foster healthy growth

- **学びを支える家庭・地域との連携・協働の推進**
Promote cooperation and collaboration with local community and families to support learning
- **学びをつなぐ学校づくりの実現**
Realize the development of school environments with continuous learning
- **学びを活かす地域社会の実現**
Realize local communities capable of utilizing learned skills

北海道教育委員会のしくみ

Organization of the Hokkaido Board of Education



学校数、児童生徒数及び教職員数 (令和元年5月1日現在)

Number of Schools, Students and Educational Staff (As of May 1, 2019)

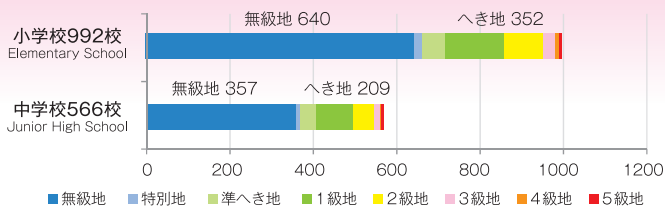
令和元年度学校基本調査

区分 Division		学校数 Schools			学級数 Classes	児童・生徒数 Students	本務教員数 Teachers	事務職員数 Staff	
		本校 Principal	分校 Branch	計 Total					
幼稚園 Kindergarten	公立 Public	48	—	48	145	1,923	317	41	
	国立 National	2	—	2	6	121	9	1	
	私立 Private	354	—	354	1,989	43,405	4,067	1,187	
	計 Total	404	—	404	2,140	45,449	4,393	1,229	
幼保連携型認定 こども園 Integrated Centers for Early Childhood Education and Care	公立 Public	20	—	20	77	2,003	349	89	
	私立 Private	206	—	206	968	28,030	4,646	1,192	
	計 Total	226	—	226	1,045	30,033	4,995	1,281	
小学校 Elementary School	公立 Public	1,014	6	1,020	11,890	238,041	19,051	3,645	
	国立 National	4	—	4	51	1,606	76	4	
	私立 Private	3	—	3	12	145	18	1	
	計 Total	1,021	6	1,027	11,953	239,792	19,145	3,650	
中学校 Junior High School	公立 Public	569	6	575	5,302	120,397	11,349	1,755	
	国立 National	4	—	4	39	1,273	74	4	
	私立 Private	16	—	16	107	2,905	256	50	
	計 Total	589	6	595	5,448	124,575	11,679	1,809	
義務教育学校 Compulsory Education School	市町村立 Municipal	6	—	6	61	430	129	23	
高等学校 Senior High School	全日制 Full-time	道立 Prefectural	194	—	194	2,227 (16)	78,880 (286)	6,886	1,293
		市町村立 Municipal	22	—	22	276	10,040	831	146
		私立 Private	51	—	51	—	30,223	2,015	393
		計 Total	267	0	267	2,503 (16)	119,143 (286)	9,732	1,832
	定時制 Part-time	道立 Prefectural	1 <31>	—	1 <31>	167	2,207	429	60
		市町村立 Municipal	9	—	9	61	1,476	176	48
		計 Total	10 <31>	—	10 <31>	228	3,683	605	108
	通信制 Correspondence	道立 Prefectural	<1>	—	<1>	—	2,742	49	12
		私立 Private	5 <2>	—	5 <2>	—	18,979	658	305
		計 Total	5 <3>	—	5 <3>	—	21,721	707	317
計 Total	282 <34>	—	282 <34>	2,731 (16)	144,547 (286)	11,044	2,257		
中等教育学校 Secondary School	前期課程 Former Course	道立 Prefectural	1	—	1	6	234	37	5
	後期課程 Latter Course		6	226					
	前期課程 Former Course	市町村立 Municipal	1	—	1	12	477	78	12
	後期課程 Latter Course		12	466					
	計 Total	2	—	2	36	1,403	115	17	
特別支援学校 School for Special Needs	公立 Public	道立 Prefectural	57	9	66	1,290	5,504	3,713	1,323
		市町村立 Municipal	5	—	5	64	357	215	54
	国立 National	1	—	1	9	60	30	1	
	私立 Private	1	—	1	7	72	28	21	
	計 Total	64	9	73	1,370	5,993	3,986	1,399	
計 Total	2,594 <34>	15	2,615 <34>	24,784 (16)	592,222	55,486	11,665		

< >は併置校 ()は専攻科(外数)

へき地級別学校数(公立) (R2.5.1)

Rural Schools by Degree of Remoteness(Public)(As of May.1.2020)

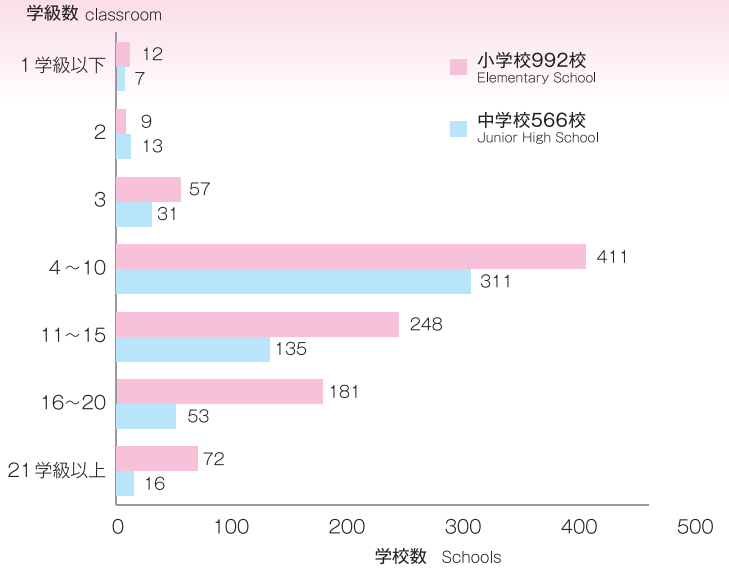


	無級	特	準	1級	2級	3級	4級	5級
小	640	19	54	141	92	30	9	7
中	357	11	38	88	50	13	4	5

※義務教育学校 11校 (3級地3校、2級地3校、1級地2校、準へき地1校、無級地2校)

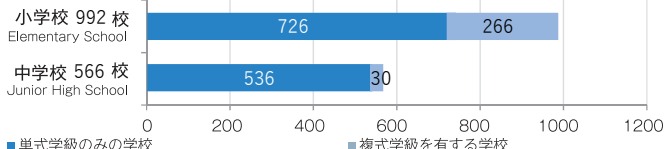
学級規模別学校数 (R2.5.1)

Rural Schools by Degree of Remoteness (Public)(As of May 1.2020)



複式学級を有する学校数(公立) (R2.5.1)

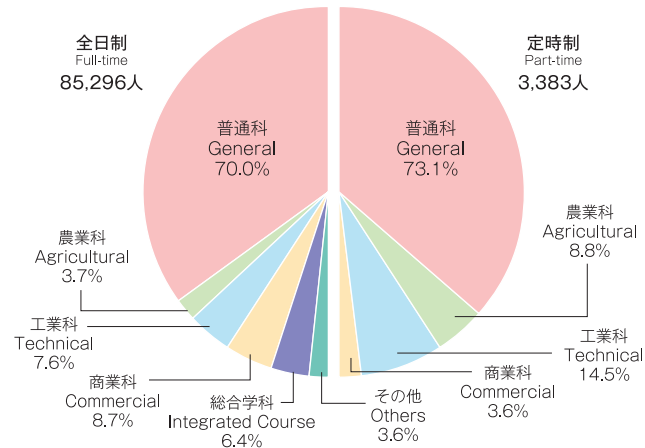
No. of Public Schools with Combined Classes of More than One Grade (as of May 1, 2020)



※義務教育学校 11校 (単式学級のみ 4校、複式学級を有する 7校)

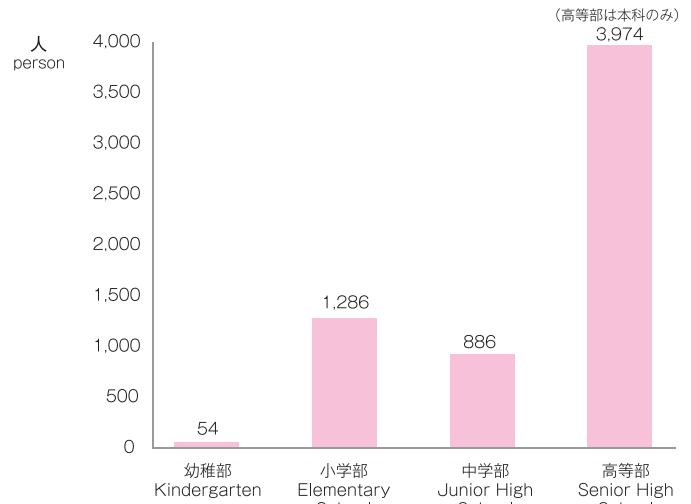
高等学校生徒の学科別割合(公立) (R2.5.1)

Rural Schools by Degree of Remoteness(Public)(As of May 1.2020)



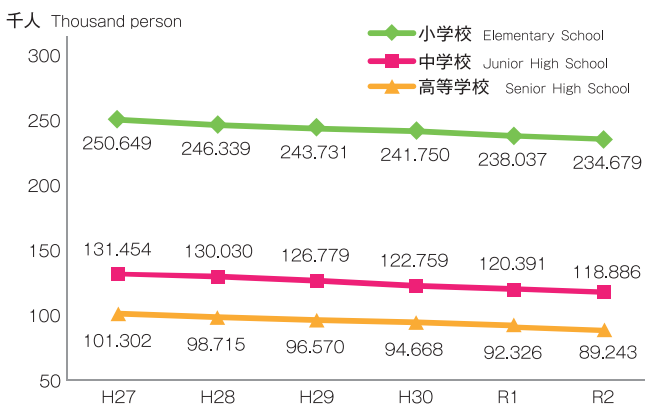
特別支援学校在学者数(公立) (R2.5.1)

Schools for Special Needs.Students Enrollment(Public)(As of May 1.2020)



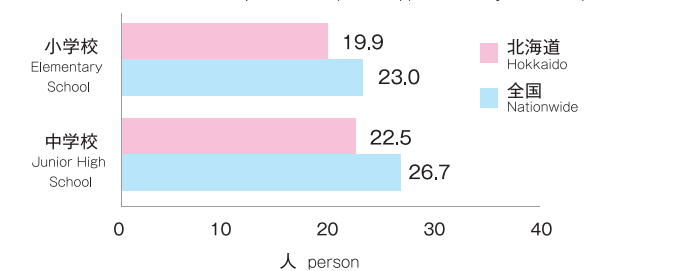
児童生徒の推移(公立) (毎年5月1日現在)

Rural Schools by Degree of Remoteness(Public)(As of May 1.2020)



1学級当たりの児童生徒数(公立) (R2.5.1)

Number of Students per Class(Public)(As of May 1.2020)



学級規模別学校数の割合(公立) (R2.5.1)

Percentage of Schools by Class Size (Public)(As May 1.2020)

