

2018

ほっかいどうの教育

Education in Hokkaido Fiscal Year 2018 Annual Report



北海道今金高等養護学校
模擬株式会社 IMAKANE FACTORY 株主総会



北海道札幌豊学校
幼稚部 誕生会

北海道の概要 (Outline of Hokkaido Prefecture)

- 面積 (Area) 83,423.84km²
(H29.10現在 As of October 2017)
- 人口 (Population) 5,339,539人
(H30.1現在 As of January 2018)
- 世帯数 (Number of Households) 2,772,845世帯
(H30.1現在 As of January 2018)
- 市町村数 (Municipalities)
35市 (cities)・129町 (towns)・15村 (villages)
(H30.3現在 As of March 2018)

北海道教育委員会 Hokkaido Board of Education

〒060-8544 札幌市中央区北3条西7丁目
Address : Kita 3, Nishi 7, Chuo-ku, Sapporo
Phone : 011-231-4111 Fax : 011-281-1487
URL : <http://www.dokyoi.pref.hokkaido.lg.jp/>

自立
Independence

自然豊かな北の大地で、世界を見つめ、自立の精神にあふれ、自らの夢に挑戦し、実現していく人を育む

Foster human resources who have a global perspective, are fully self-reliant, and who pursue and realize their dreams in our this northern island with abundant nature

共生
Symbiosis

ふるさとへの誇りと愛着を持ち、これからの社会に貢献し、共に支え合う人を育む

Foster human resources who have pride in and affection for their hometown, contribute to future society, and support each other

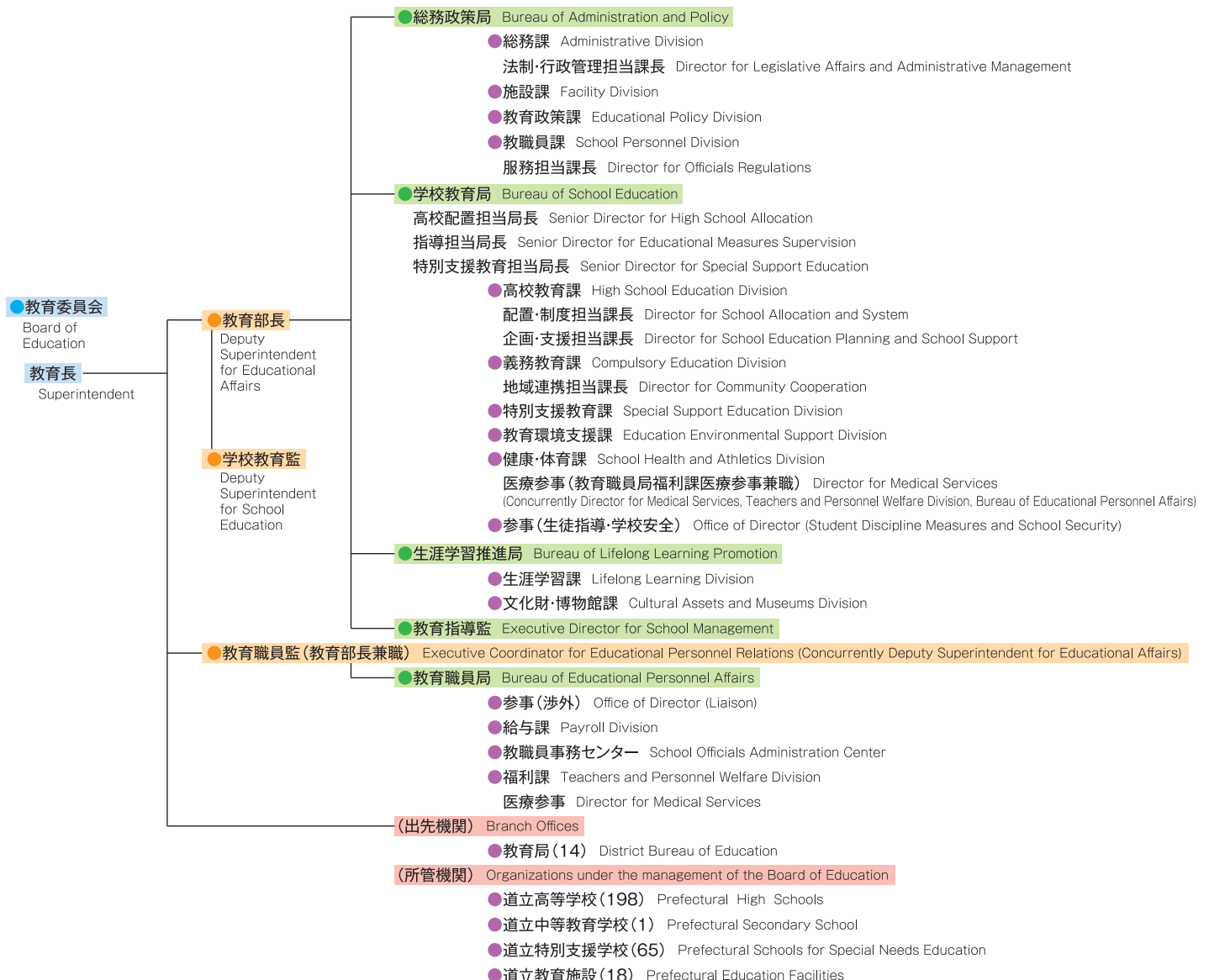
基本理念の実現に向けて

Towards the principles' realization, we will:

- **社会で生きる力の育成**
Foster skills and strengths useful to society
- **学びを支える家庭・地域との連携・協働の推進**
Promote cooperation and collaboration with local community and families to support learning
- **豊かな人間性の育成**
Foster a rich sense of humanity
- **学びをつなぐ学校づくりの実現**
Realize the development of school environments with continuous learning
- **健やかな体の育成**
Foster healthy growth
- **学びを活かす地域社会の実現**
Realize local communities capable of utilizing learned skills

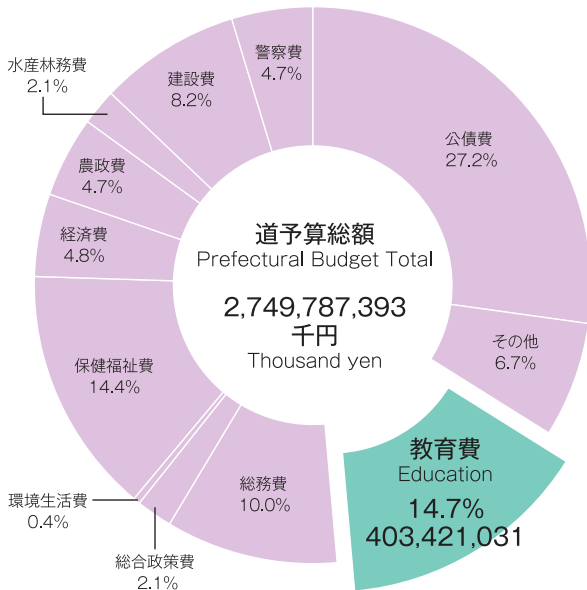
北海道教育委員会のしくみ

Organization of the Hokkaido Board of Education



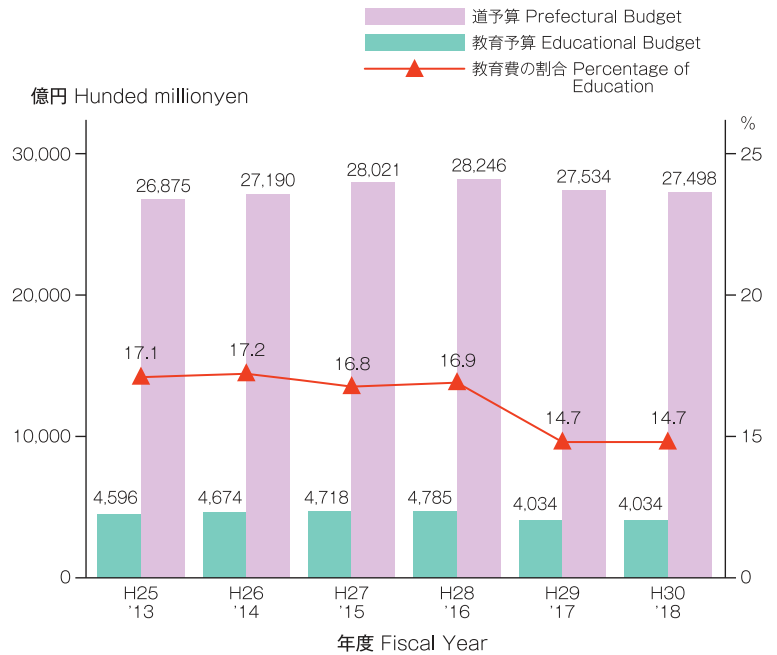
道予算と教育予算(平成30年度)

Prefectural and Education Budget (Fiscal Year 2018)



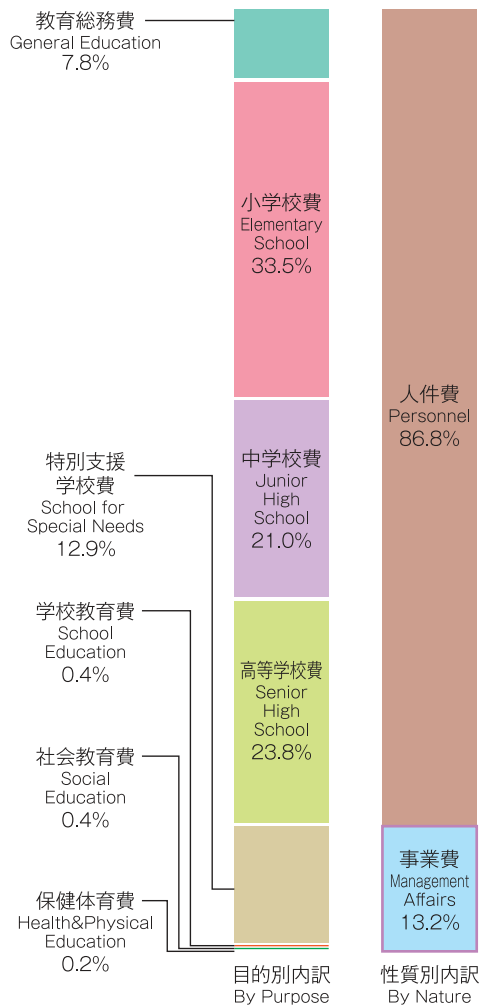
道予算と教育予算の推移

Prefectural and Education Budget Trends



教育予算の内訳

Breakdown of Education Budget



教育予算の主なもの (単位:千円) Breakdown of primary budget expenditure (1,000yen)

| | |
|--|------------|
| ● 社会で生きる力の育成 Foster skills and strengths useful to society | |
| 義務教育における確かな学力の育成 Foster reliable academic ability in mandatory education | 442,106 |
| 特別支援教育の充実 Enriching special needs education | 25,503 |
| 国際理解教育の充実ほか Improving education for international understanding, etc. | 151,008 |
| ● 豊かな人間性の育成 Foster a rich sense of humanity | |
| 道徳教育の充実 Expand moral education | 72,771 |
| 読書活動の推進 Promote reading activities | 2,915 |
| いじめ・不登校を解消する取組の充実 Increase initiatives to solve issues with bullying and truancy | 268,003 |
| ● 健やかな体の育成 Foster healthy growth | |
| 体力・運動能力の向上 Improve physical strength and athletic ability | 10,144 |
| 食育の推進 Promote food education | 12,281 |
| 健康教育の充実 Expand health education | 2,701 |
| ● 学びを支える地域・家庭との連携・協働の推進 Promote cooperation and collaboration with local community and families to support learning | |
| 家庭教育支援の充実 Expand support for home education | 8,769 |
| 学校と地域の連携・協働の推進 Promote cooperation and collaboration with schools and local community | 143,521 |
| 学びのセーフティネットほか Provide safety net for learning, etc. | 11,505,214 |
| ● 学びをつなぐ学校づくりの実現 Realize the development of school environments with continuous learning | |
| 教員の育成・採用・研修 Foster the development of, hire, and provide training for teachers | 226,847 |
| 学校運営の改善 Improve school administration | 101,143 |
| 学校安全教育の充実ほか Enhance safety education at school, etc. | 41,903 |
| ● 学びを活かす地域社会の実現 Realize local communities capable of utilizing learned skills | |
| 生涯学習の振興 Promote long-life education | 29,241 |
| 社会教育の振興 Promote social education | 1,008 |
| 文化財の保存及び活用の推進ほか Promote the preservation and sustainable use of cultural assets, etc. | 51,209 |

学校数、児童生徒数及び教職員数(H30.5.1)

Number of Schools, Students and Educational Staff (As of May 1.2018)

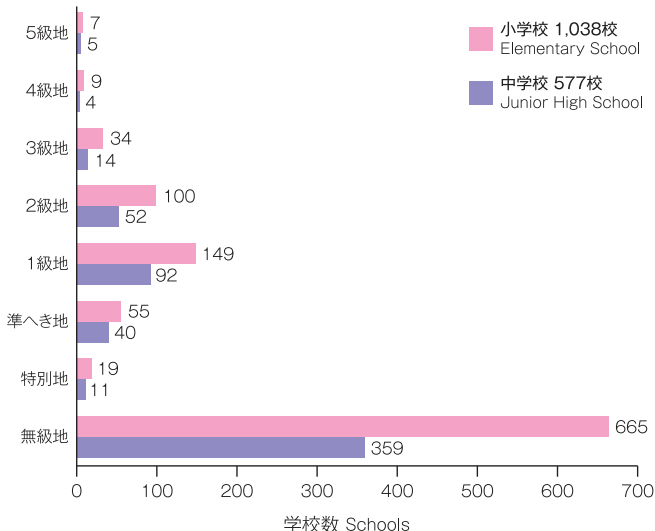
| 区分 Division | | 学校数 Schools | | | 学級数 Classes | 児童・生徒数 Students | 本務教員数 Teachers | 事務職員数 Staff | |
|--|-----------------------|-------------------|--------------|---------------|-----------------|--------------------|-------------------|----------------|-------|
| | | 本校 Principal | 分校 Branch | 計 Total | | | | | |
| 小学校 Elementary School | | 公立 Public | 1,032 | 6 | 1,038 | 11,973 | 241,750 | 19,015 | 1,067 |
| 中学校 Junior High School | | 公立 Public | 571 | 6 | 577 | 5,310 | 122,759 | 11,369 | 584 |
| 義務教育学校 Compulsory Education School | 前期課程 Former Course | 市町村立 Municipal | 5 | - | 5 | 34 | 273 | 114 | 7 |
| | 後期課程 Latter Course | | | | | 19 | 132 | | |
| 高等学校 Senior High School | 全日制 Full-time | 道立 Prefectural | 197 | - | 197 | 2,265 (16) | 80,934 (272) | 6,891 | 629 |
| | | 市町村立 Municipal | 22 | - | 22 | 279 | 10,143 | 826 | 79 |
| | | 計 Total | 219 | - | 219 | 2,544 (16) | 91,077 (272) | 7,717 | 708 |
| | 定時制 Part-time | 道立 Prefectural | 1 (31) | - | 1 (31) | 170 | 2,070 | 420 | 35 |
| | | 市町村立 Municipal | 9 | - | 9 | 58 | 1,521 | 160 | 17 |
| | | 計 Total | 10 (31) | - | 10 (31) | 228 | 3,591 | 580 | 52 |
| | 通信制 Correspondence | 道立 Prefectural | 1 | - | 1 | - | 2,786 | 47 | 12 |
| 計 Total | 229 (32) | - | 229 (32) | 2,772 (16) | 97,454 (272) | 8,344 | 772 | | |
| 中等教育学校 Secondary School | 前期課程 Former Course | 道立 Prefectural | 1 | - | 1 | 6 | 236 | 38 | 4 |
| | 後期課程 Latter Course | | | | | 6 | 226 | | |
| | 前期課程 Former Course | 市町村立 Municipal | 1 | - | 1 | 12 | 479 | 77 | 5 |
| | 後期課程 Latter Course | | | | | 12 | 473 | | |
| | 計 Total | 2 | - | 2 | 36 | 1,414 | 115 | 9 | |
| 特別支援学校 School for Special Needs | 道立 Prefectural | 56 | 9 | 65 | 1,277 (8) | 5,426 (36) | 3,657 | 249 | |
| | 市町村立 Municipal | 4 | - | 4 | 60 | 318 | 169 | 14 | |
| | 計 Total | 60 | 9 | 69 | 1,337 (8) | 5,744 (36) | 3,826 | 263 | |

()は併置校 ()は専攻科(外数)

へき地級地別学校数(公立)(H30.5.1)

Rural Schools by Degree of Remoteness (Public) (As of May 1. 2018)

級地別 degree rural region

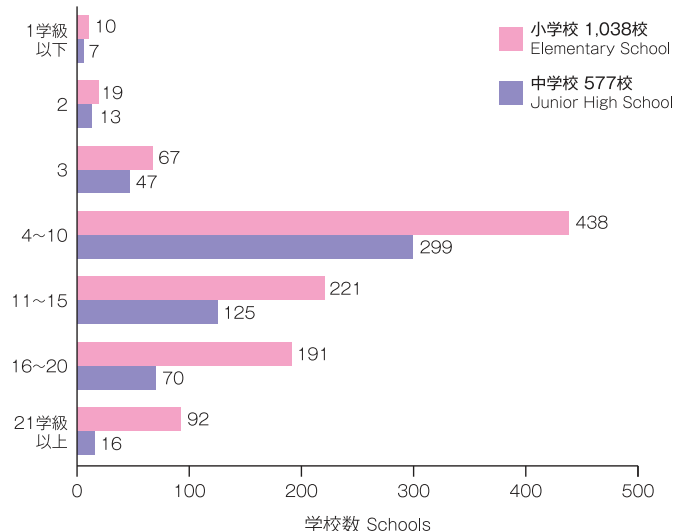


※義務教育学校 5校(3級地2校、2級地1校、1級地1校、無級地1校)

学級規模別学校数(公立)(H30.5.1)

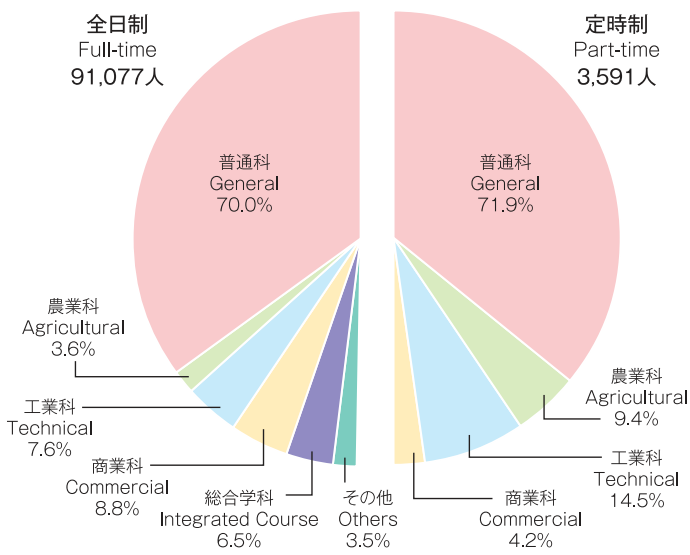
Rural Schools by Degree of Remoteness (Public) (As of May 1. 2018)

学級数 classroom



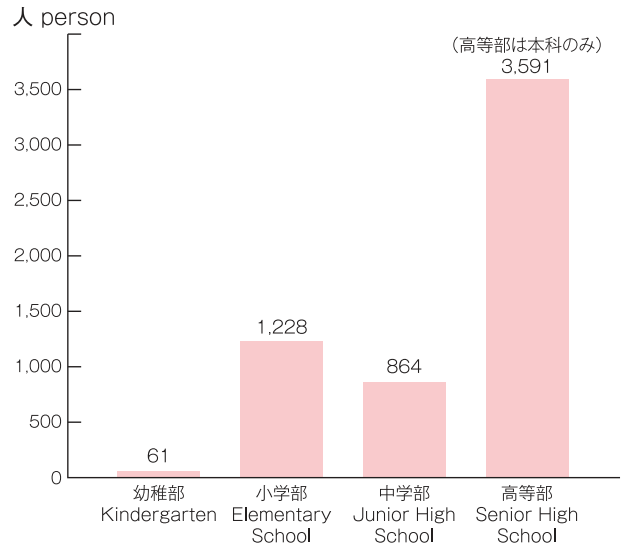
高等学校生徒の学科別割合(公立)(H30.5.1)

Rural Schools by Degree of Remoteness(Public)(As of May 1, 2018)



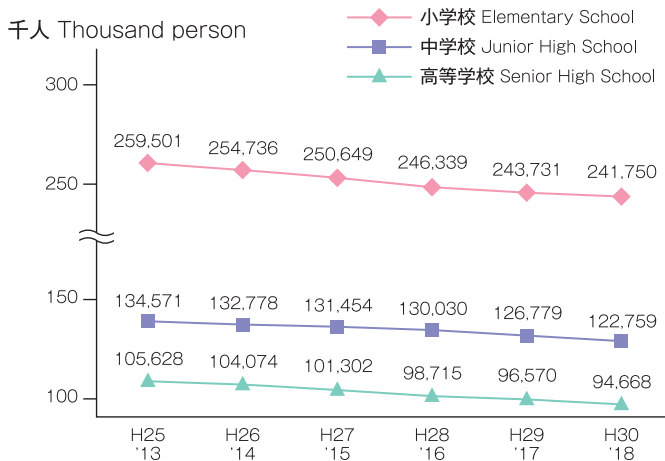
特別支援学校在学者数(公立)(H30.5.1)

Schools for Special Needs, Students Enrollment(Public)(As of May 1, 2018)



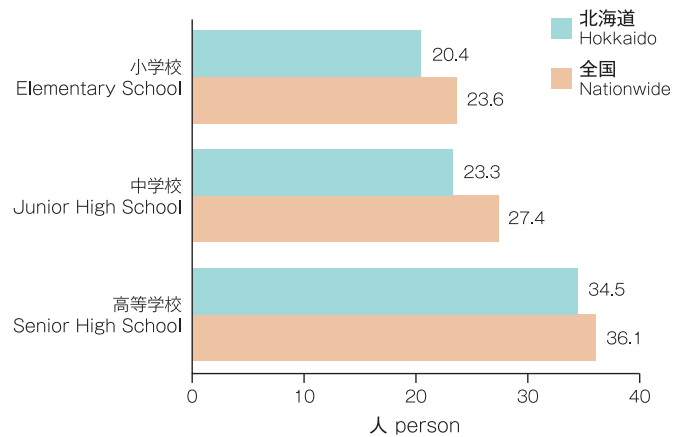
児童生徒の推移(公立)(毎年5月1日現在)

Rural Schools by Degree of Remoteness(Public)(As of May 1, 2018)



1学級当たりの児童生徒数(公立)(H29.5.1)

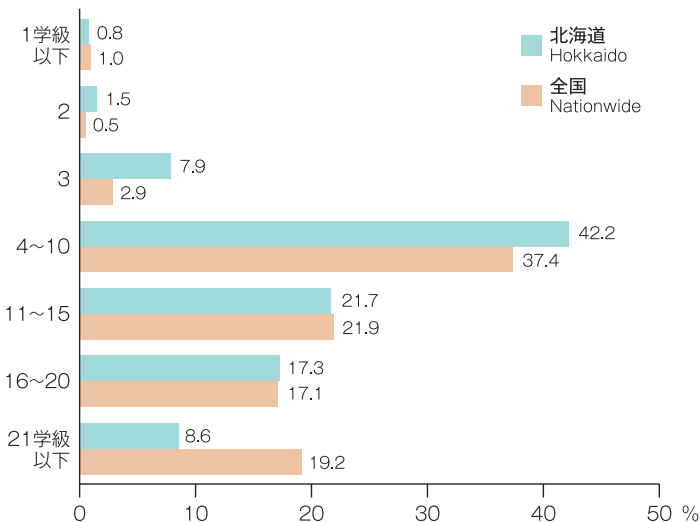
Number of Students per Class(Public)(As of May 1, 2017)



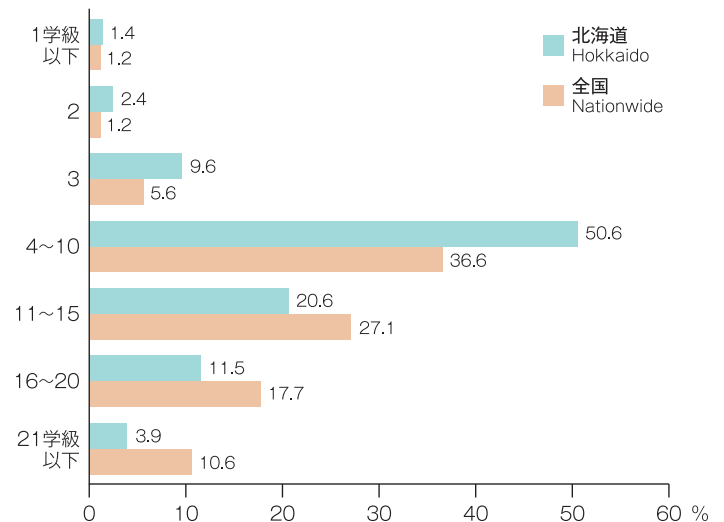
学校規模別学校数の割合(公立)(H29.5.1)

Percentage of Schools by Class Size(Public)(As of May 1, 2017)

小学校 Elementary School



中学校 Junior High School



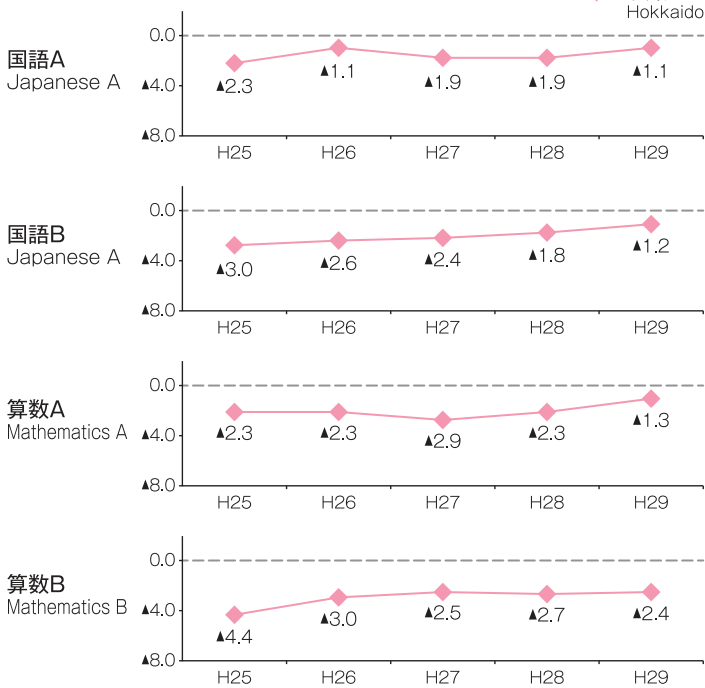
児童生徒の学力の状況(公立)

Academic Competence Level of Students

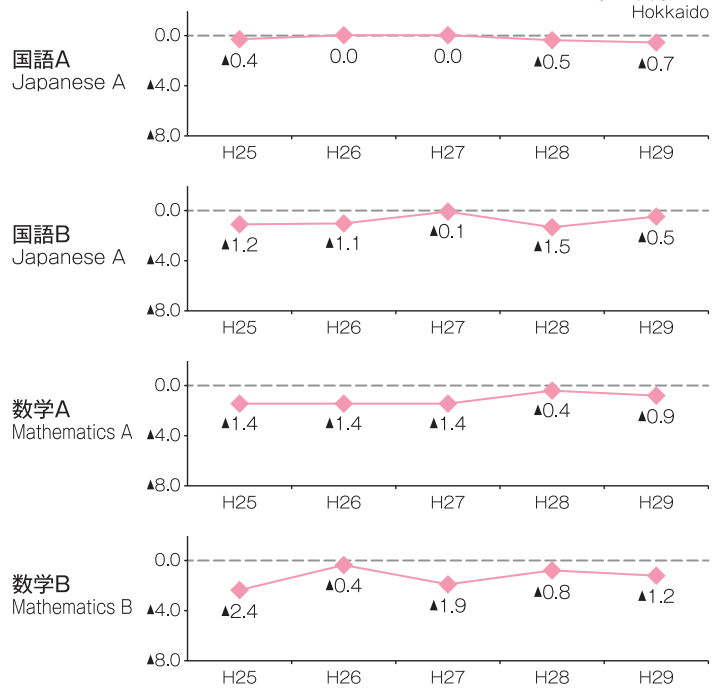
全国学力・学習状況調査 ※グラフは、全国と北海道の平均正答率の差

A問題=主として「知識」に関する問題
B問題=主として「活用」に関する問題

小学校 Elementary School



中学校 Junior High School



児童生徒の年齢別体格(平成29年度)

Physical Characteristics of Students (Fiscal Year 2017)

平成29年度学校保健統計調査

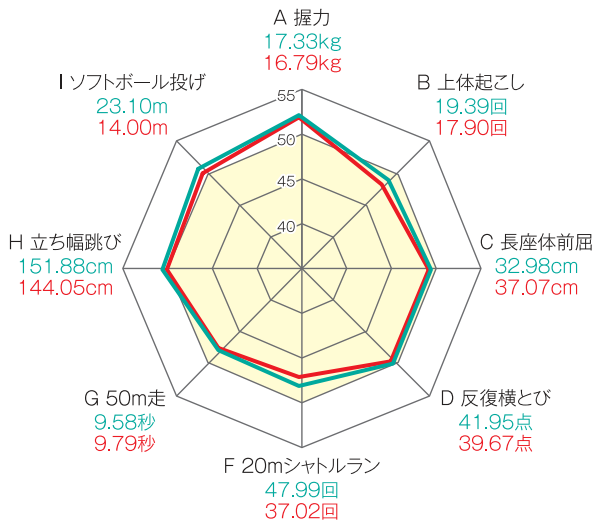
| 区分 Division | 年齢 Age | 身長(cm) Height | | 体重(kg) Weight | | |
|----------------|----------------------------|-----------------|------------------|-----------------|------------------|------|
| | | 北海道 Hokkaido | 全国 Nationwide | 北海道 Hokkaido | 全国 Nationwide | |
| 男子 Male | 小学校 Elementary School | 6 | 116.6 | 116.5 | 21.7 | 21.4 |
| | | 7 | 122.6 | 122.5 | 24.6 | 24.1 |
| | | 8 | 128.4 | 128.2 | 27.9 | 27.2 |
| | | 9 | 133.7 | 133.5 | 31.6 | 30.5 |
| | | 10 | 139.5 | 139.0 | 36.0 | 34.2 |
| | 中学校 Junior High School | 11 | 145.7 | 145.0 | 40.4 | 38.2 |
| | | 12 | 154.2 | 152.8 | 46.0 | 44.0 |
| | | 13 | 161.3 | 160.0 | 51.1 | 49.0 |
| | 高等学校 Senior High School | 14 | 166.0 | 165.3 | 55.7 | 53.9 |
| | | 15 | 168.8 | 168.2 | 59.7 | 58.9 |
| 16 | | 170.0 | 169.9 | 61.1 | 60.6 | |
| 17 | | 170.7 | 170.6 | 63.9 | 62.6 | |
| 女子 Female | 小学校 Elementary School | 6 | 115.7 | 115.7 | 21.1 | 21.0 |
| | | 7 | 122.0 | 121.5 | 24.1 | 23.5 |
| | | 8 | 127.2 | 127.3 | 26.6 | 26.4 |
| | | 9 | 134.3 | 133.4 | 30.7 | 29.9 |
| | | 10 | 140.2 | 140.1 | 34.1 | 34.0 |
| | 中学校 Junior High School | 11 | 147.2 | 146.7 | 40.0 | 39.0 |
| | | 12 | 152.4 | 151.8 | 44.7 | 43.6 |
| | | 13 | 155.4 | 154.9 | 48.0 | 47.2 |
| | 高等学校 Senior High School | 14 | 156.9 | 156.5 | 50.8 | 50.0 |
| | | 15 | 157.2 | 157.1 | 51.9 | 51.6 |
| | | 16 | 157.5 | 157.6 | 53.5 | 52.6 |
| | | 17 | 158.2 | 157.8 | 52.8 | 53.0 |

児童生徒の体力・運動能力(公立)(平成29年度)

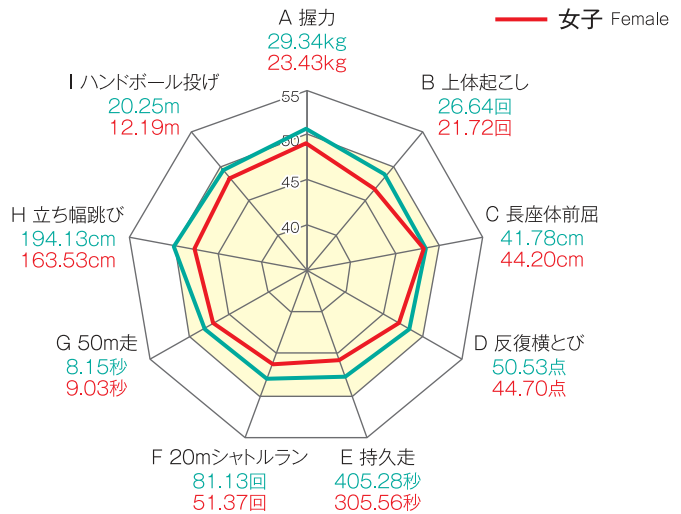
Physical Fitness and Motor Abilities (Public) (iscal Year 2017)

平成29年度全国体力・運動能力、運動習慣等調査 ※グラフは、平成29年度の全国調査における全国の平均を50とした場合の北海道の偏差値(Tスコア)

小学校 Elementary School



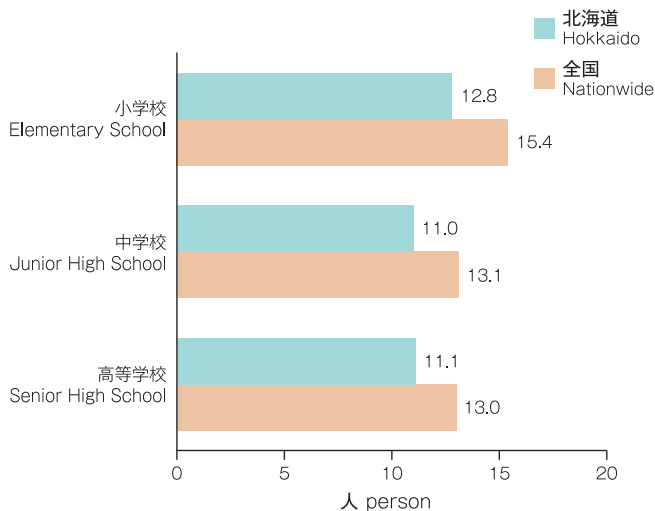
中学校 Junior High School



A: Grip Strength B: Sit-up C: Sitting Trunk Stretch D: Side Step E: Endurance Run F: 20m Shuttle Run G: 50m Sprint H: Standing Long Jump I: Ball Throw

教員1人当たりの児童生徒数(公立)(H29.5.1)

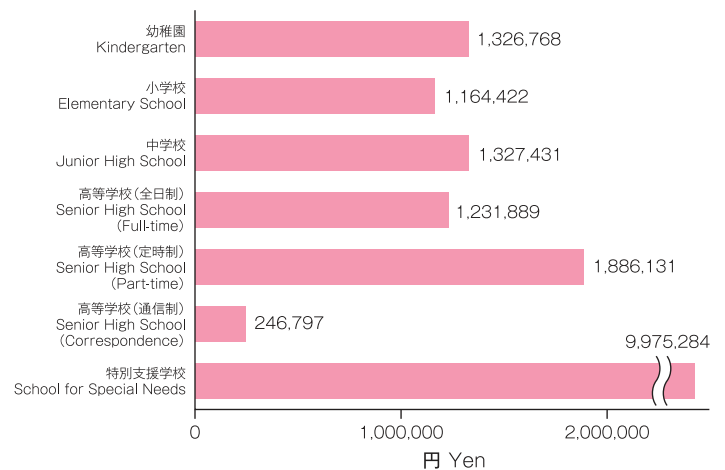
Number of Students per Teacher(Public)(As of May 1, 2017)



幼児児童生徒1人当たりの学校教育費(公立)(2015)

Educational Expenditure per Student (Public)(Fiscal Year 2015)

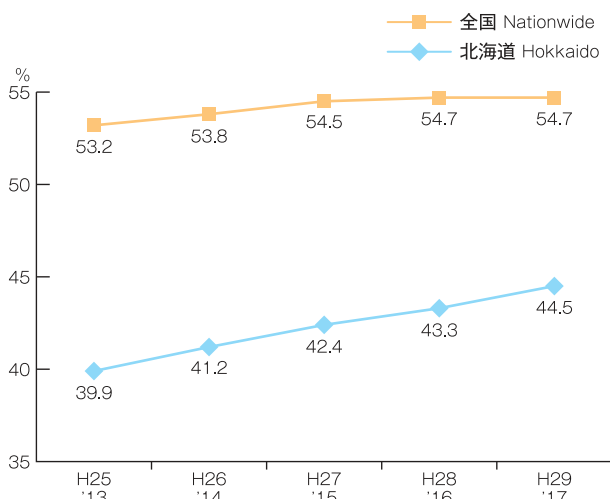
地方教育費調査(平成27会計年度)



進学率の推移(国・公・私立)

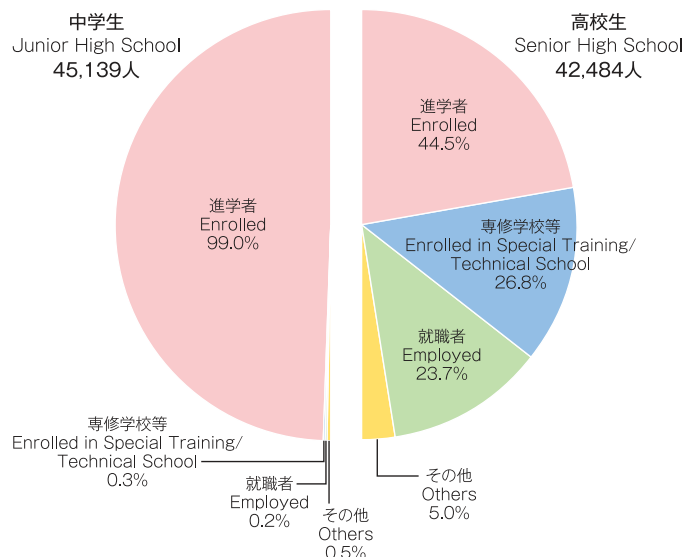
Ratio of Graduates Advancing to Higher Education (National/Public/Private)

高等学校卒業生 Senior High School Graduates



卒業後の進路状況(国・公・私立)(H29卒)

Post-Graduation Paths (National/Public/Private)(March, 2017)



社会教育施設数 (H30.4.1)

Facilities for Social Education (As of April 1.2018)

| 区分 Division | 合計 Total | 区分 Division | 合計 Total |
|---|-------------|--|-------------|
| 公民館 Public Halls | 399 | 青年の家、少年自然の家 Youth Centers, Children's Centers | 18 |
| 図書館 Libraries | 161 | 埋蔵文化財(調査)センター Archaeological Operations Centers | 8 |
| 博物館(登録博物館・博物館相当施設) Museums (うち美術館 Art Museums (Included Above)) | 65 (17) | | |

文化財指定等状況 (H30.3)

Number of Designated Cultural Properties (As of March 2018)

| 区分 Division | | 国指定・登録 National | 道指定 Prefectural | 合計 Total | 主な文化財 |
|---|---|--------------------|--------------------|-------------|---------------------------|
| 有形文化財 Tangible Cultural Properties | 建造物 Buildings | 29 | 25 | 54 | 北海道庁旧本庁舎(道庁赤レンガ)、時計台 |
| | 美術工芸品等 Works of fine Arts and Craft, etc. | 31 | 62 | 93 | 国宝「土偶」、木造大日如来坐像、知里幸恵ノート |
| | 小計 Total | 60 | 87 | 147 | |
| 記念物 Monuments | 史跡 Historic Sites | 54 | 26 | 80 | 五稜郭跡、鷲ノ木遺跡、手宮洞窟、最寄貝塚 |
| | 名勝 Places of Scenic Beauty | 3 | 2 | 5 | 天都山、旧岩船氏庭園(香雪園)、ピッカノカ |
| | 天然記念物 Natural Monuments | 47 | 34 | 81 | 阿寒湖のマリモ、タンチョウ、大雪山 |
| | 小計 Total | 104 | 62 | 166 | |
| 民俗文化財 Folk Cultural Properties | 有形 Tangible | 4 | 6 | 10 | アイヌのまるきぶね、ニシン漁撈用具 |
| | 無形 Intangible | 2 | 6 | 8 | アイヌ古式舞踊、松前神楽 |
| | 小計 Total | 6 | 12 | 18 | |
| 重要文化的景観 Important Cultural Landscapes | | 1 | — | 1 | アイヌの伝統と近代開拓による沙流川流域の文化的景観 |
| 重要伝統的建造物群保存地区 Important Preservation Districts for Groups of Traditional Buildings | | 1 | — | 1 | 函館市元町末広町 |
| 登録有形文化財 Registered Tangible Cultural Properties | | 143 | — | 143 | ニッカウキスキー北海道工場事務所棟 |
| 登録記念物 Registered Monuments | | 1 | — | 1 | 函館公園 |
| 計 Total | | 316 | 161 | 477 | |

道民カレッジ

Domin 'Hokkaido Citizens' College

| | 26年度 '14 | 27年度 '15 | 28年度 '16 | 29年度 '17 |
|----------------------|-------------------------|-------------------------|-------------------------|--------------------------|
| 受講生 Attendance | 84,748人 | 87,937人 | 106,354人 | 133,415人 |
| 連携講座 Elective Course | 前期 First Half 2,390(講座) | 前期 First Half 2,612(講座) | 前期 First Half 3,409(講座) | 前期 First Half 4,520(講座) |
| | 後期 Latter Half 564(講座) | 後期 Latter Half 612(講座) | 後期 Latter Half 496(講座) | 後期 Latter Half 1,260(講座) |

北海道教育委員会メールマガジン「未来人(みらいびと)」配信中!

<http://www.dokyoi.pref.hokkaido.lg.jp/hk/ksk/kouhou/kouhousi/melimg.htm>