

進路だより★るもい

令和4年度5月号 北海道教育庁留萌教育局 キャリアプランニングスーパーバイザー(進路相談員) 齋藤 利佳

▶▶いよいよ、本格的な学校生活が始動です。▶▶

全学年共通 <高校生活において気を付けてほしいこと>

1 規則正しい生活をおくる

職場では、その職場のルールや時間を守りながら、仕事を行います。特に、時間を守らなければ、自分だけでなく周りの人達に迷惑がかかることがあります。今から、しっかりと時間を守り、規則正しい生活習慣を身に付けましょう。

2 授業をしっかりと受ける

仕事に取り組むとき、必要な知識の習得や、資格・免許をとらなくてはならないことがあります。そのため、学び続ける習慣が大切になります。普段の授業で先生の話聞き取り、ノートにまとめたり、問題を解いたりすることが社会人になって仕事をする時に役立ちます。毎日の授業をしっかりと受けましょう。

3 人とのコミュニケーションを意識する

職場では、協調性やコミュニケーションを大切にします。もしも今、「人と話すことが苦手だなあ」と感じている人は、まず、挨拶から取り組んでみましょう。また、目上の人と話すときは、意識して敬語を使いましょう。

新型コロナウイルス感染症の影響等、近年の経済・社会環境の変化にともない、労働環境も大きく変わりつつあります。(参考：厚生労働省 第11次職業能力開発基本計画)



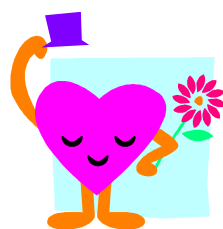
Q 将来、安心して働くために、何をしたらいいの？

人生100年時代、職業人生の長期化が進む

デジタル技術は、これからも進歩・発展が予想される

労働者が主体的に能力の向上やキャリア形成に取り組む

労働者1人ひとりが希望するライフスタイルの実現



A 社会が目まぐるしく変化している現代、将来のことを考えると不安な気持ちになりますよね。

そんなときは、まず、自分ができそうなことから取り組んでみることをお勧めします。勉強、部活動、生徒会活動等はもちろん、社会人になったときに必要なビジネスマナー(敬語等の言葉遣い、挨拶)や、パソコンスキル等、身に付けたいことに取り組んでみましょう！