

保護者や地域の皆さん

# 多様な性について知っていますか？

性の多様性に関する周囲の理解不足や環境が整えられていないことなどを理由に、児童や生徒が偏見の目を向けられたり、嫌がらせや差別的な扱いを受けたりすることがあります。

誰もが自分らしく生きることができる社会の実現に向けて、性の多様性について、一緒に理解を深めていきましょう。



## 〇 困ったり、傷ついたりしている子どもたち

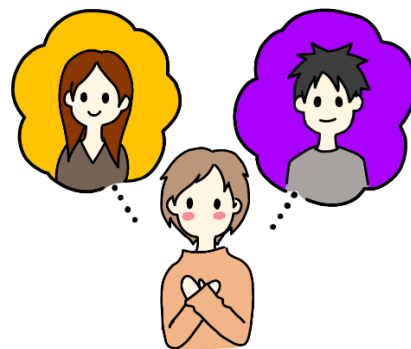
“こころの性”は女性なのに、なぜ、“からだの性”は男性なんだろう？



“こころの性”は男性なので、修学旅行で女の子と一緒にの部屋は恥ずかしい。



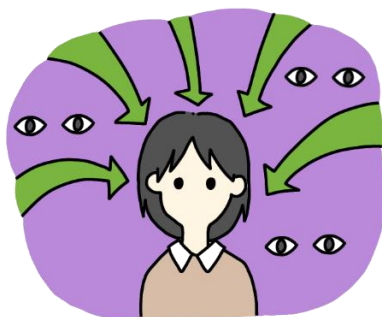
男の子も女の子も好きになるのだけれども、おかしいことなのかな？



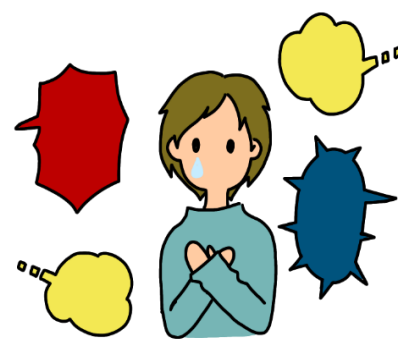
友達は好きな人の話をしていけるけれど、恋愛感情を抱かない私はおかしいの？



性に関する悩みを家族に伝えたいけれど、どんなことを言われるかなあ？



周囲から、「嫌なこと」を言われるので、学校に行きたくない。



調査時期や調査対象、集計方法によって差はありますが、いわゆる「性的マイノリティ（性的少数者）」に該当する人の割合は、民間を含む各種調査で全人口の1.6%～10.0%という結果が発表されております。

周囲の無理解、差別や偏見を恐れて、自身の性のあり方について、友達や先生だけでなく、家族にも打ち明けられないケースがあります。身の回りに「性的マイノリティ」に該当する人がいないと思っけていても、それは、**あなた自身が気付いていないだけかもしれません。**

## 性のあり方は多様です

性というと、男性・女性のどちらかを思い浮かべる人が多いかもしれませんが、性のあり方は、「生まれたときに割り当てられた性別」「性自認」「性的指向」「性表現」の4つの要素で考えることが大切です。

### 生まれたときに割り当てられた性別

戸籍に記載された性別。「生物学的な性」「からだの性」

### 性自認

自分がどの性別であるかの認識。「こころの性」

### 性的指向

恋愛感情や性的な関心についての指向。異性、同性、男女両方に向かうなど多様

### 性表現

言葉遣いや服装、しぐさ等自分自身がどのように性別を表現するかという概念

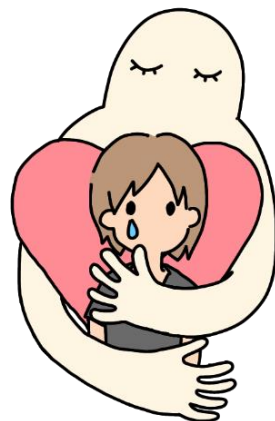
## LGBTとは？

LGBTとは、以下の英語の頭文字をとった言葉です。その他のセクシュアリティを含めて、LGBTsやLGBTQなどと表現される場合もあります。

<b>L</b> <sup>レスビアン</sup> esbian	同性を好きになる女性
<b>G</b> <sup>ゲイ</sup> ay	同性を好きになる男性
<b>B</b> <sup>バイセクシャル</sup> isexual	異性を好きになることもあれば、同性を好きになることもある人
<b>T</b> <sup>トランスジェンダー</sup> ransgender	からだの性とこころの性（性自認）が異なる人
<b>A</b> <sup>アセクシャル</sup> sexual	恋愛や性的な感情を誰に対しても抱かない人
<b>X</b> <sup>エックスジェンダー</sup> gender	こころの性（性自認）を男性、女性のどちらでもないと感じている人
<b>Q</b> <sup>クエスチョニング</sup> uestioning	自分のこころの性（性自認）、性的指向が分からない、明確にしない、決めたくない人

## もし、お子さんに打ち明けられた場合には？

性に関する悩みや困りごとは、たとえ家族であっても相談しづらいものです。もし、お子さんから相談を受けた場合には、**勇気を出して伝えてくれたことに感謝を伝え、否定せずにしっかりと話を聞いてあげてください。**その際に大切なことは、**なぜ打ち明けてくれたのか、具体的にどのようなことを望んでいるのか、本人の気持ちを聞き、寄り添うこと**です。また、各種相談窓口や学校等に相談される際には、必ずお子さん本人からの了解を得た上で行いましょう。



## 多様な性に関する相談窓口は？

### ■子ども相談支援センター

Tel0120-3882-56

- ・フリーダイヤル
- ・24時間対応
- ・来所相談は要予約



### ■北海道HP「LGBT等に関すること」

多様な性についての情報や左記以外の相談窓口については、北海道のホームページでご確認ください。

