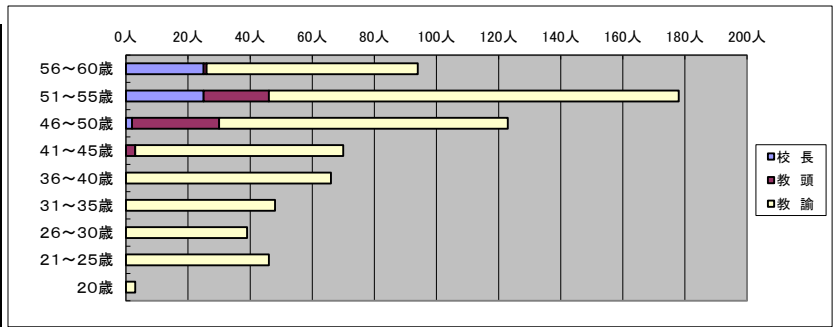


●年齢別教員数(令和5年(2023年)5月1日現在)

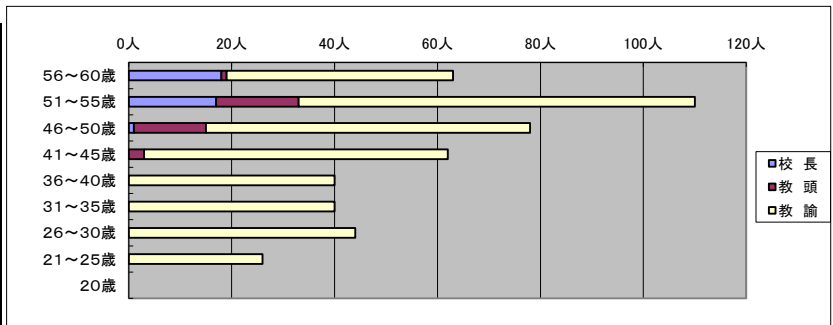
小学校

年齢	校長	教頭	教諭
56~60歳	25人	1人	68人
51~55歳	25人	21人	132人
46~50歳	2人	28人	93人
41~45歳	0人	3人	67人
36~40歳	0人	0人	66人
31~35歳	0人	0人	48人
26~30歳	0人	0人	39人
21~25歳	0人	0人	46人
20歳	0人	0人	3人
小計	52人	53人	562人
合計	667人		



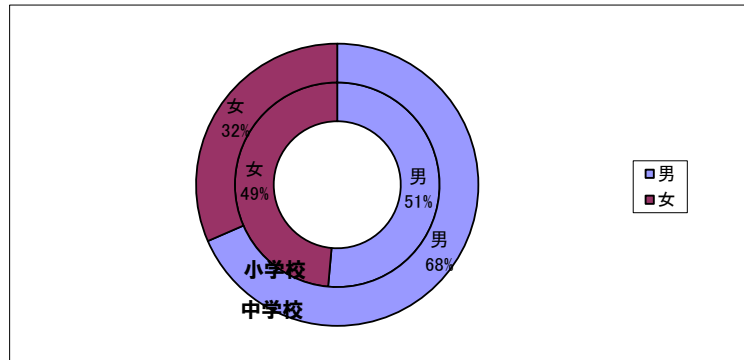
中学校

年齢	校長	教頭	教諭
56~60歳	18人	1人	44人
51~55歳	17人	16人	77人
46~50歳	1人	14人	63人
41~45歳	0人	3人	59人
36~40歳	0人	0人	40人
31~35歳	0人	0人	40人
26~30歳	0人	0人	44人
21~25歳	0人	0人	26人
20歳	0人	0人	0人
小計	36人	34人	393人
合計	463人		



●男女別教員数(令和5年(2023年)5月1日現在)

	男	女
小学校	343人	324人
中学校	317人	146人
小計	660人	470人
合計	1,130人	



●へき地級別教職員数(令和5年(2023年)5月1日現在)

区分	無	特地	準へき地	1級地	2級地	3級地	4級地	計
小学校	校長	26人	1人	4人	9人	8人	1人	52人
	教頭	27人	1人	4人	12人	7人	1人	53人
	教諭	353人	17人	38人	105人	37人	6人	562人
	養護教諭	26人	1人	3人	9人	6人	1人	46人
	事務職員	25人	1人	3人	11人	6人	1人	47人
	栄養教諭・栄養職員	6人	1人	2人	6人	3人	0人	18人
計	463人	22人	54人	152人	67人	10人	778人	
中学校	校長	20人	0人	1人	9人	5人	1人	36人
	教頭	19人	0人	1人	9人	4人	1人	34人
	教諭	254人	0人	11人	81人	39人	8人	393人
	養護教諭	17人	0人	1人	9人	3人	1人	31人
	事務職員	20人	0人	1人	9人	4人	1人	35人
	栄養教諭・栄養職員	0人	0人	0人	0人	0人	0人	0人
計	330人	0人	15人	118人	55人	12人	530人	

※ 休職者(専従・病氣・大学院修学・育休・在外等)は数字に計上してあります。
 ※ 臨時的・任期付任用職員(期付・産代・育代等)及び再任用職員は数字に含みません。
 ※ 給食センター配置の栄養教諭・栄養職員は数字に含みません。