

§ 1 出願者の状況

第 1 表 課程・学科別出願者の状況

課程	大学科	第 1 次					第 2 次			総 数			定員 (B)	倍率 $\frac{A}{B}$		
		出願者数	受検者数 (A)	合格者数	合格者数		出願者数	受検者数	合格者数	出願者数	受検者数	合格者数				
					第 2 志望	第 3 志望										
全 日 制	合 計	29,508	28,228	25,366	225	11	263	263	262	29,771	28,491	25,628	30,130	0.94		
	普 通	20,767	19,890	17,475	65	0	164	164	164	20,931	20,054	17,639	20,130	0.99		
	職 業 学 科	農 業	993	947	928	3	1	6	6	6	999	953	934	1,440	0.66	
		工 業	2,077	1,944	1,904	56	8	35	35	34	2,112	1,979	1,938	2,320	0.84	
		商 業	2,514	2,434	2,256	54	0	22	22	22	2,536	2,456	2,278	2,800	0.87	
		水 産	279	249	246	3	0	2	2	2	281	251	248	360	0.69	
		家 庭	79	76	78	1	2	2	2	2	81	78	80	120	0.63	
		看 護	76	75	75	0	0	2	2	2	78	77	77	120	0.63	
		福 祉	12	11	11	0	0	0	0	0	12	11	11	40	0.28	
	専 門 学 科	理 数	391	360	308	15	0	4	4	4	395	364	312	320	1.13	
		体 育	66	63	63	0	0	2	2	2	68	65	65	80	0.79	
		外国語	160	159	120	1	0	0	0	0	160	159	120	120	1.33	
		工 芸	53	51	40	0	0	0	0	0	53	51	40	40	1.28	
		数理データ サイエンス	71	67	80	27	0	0	0	0	71	67	80	80	0.84	
	総 合	1,970	1,902	1,782	0	0	24	24	24	1,994	1,926	1,806	2,160	0.88		
	定 時 制	合 計	954	919	816	11	0	56	55	55	1,015	979	876	1,970	0.47	
		普 通	750	723	621	11	0	42	42	42	793	766	664	1,290	0.56	
		職 業 学 科	農 業	84	83	83	0	0	0	0	0	84	83	83	160	0.52
			工 業	96	92	91	0	0	11	10	10	110	105	104	440	0.21
			商 業	24	21	21	0	0	3	3	3	28	25	25	80	0.26
全日・定時計	30,462	29,147	26,182	236	11	319	318	317	30,786	29,470	26,504	32,100	0.91			

注 1 第 1 次及び総数は、推薦・連携型を含む。

2 定時制課程の総数は、定時制の第 2 次募集後の合格者数を含む。

3 「第 2 志望」及び「第 3 志望」は、合格者の内数である。

第2表 管内別(札幌市を含む。)、学区別の出願者の状況

課程	管内	学区名	第1次					第2次			総数			定員(B)	倍率 A/B
			出願者数	受検者数(A)	合格者数	第2	第3	出願者数	受検者数	合格者数	出願者数	受検者数	合格者数		
						志望	志望								
全 日 制	合計		29,508	28,228	25,366	225	11	263	263	262	29,771	28,491	25,628	30,130	0.94
	空知	空知南	919	899	895	1	0	9	9	9	928	908	904	1,240	0.73
		空知北	717	706	695	1	0	12	12	12	729	718	707	960	0.74
	石狩	石狩	10,801	10,544	9,042	87	4	78	78	78	10,879	10,622	9,120	9,560	1.10
	後志	後志	1,016	997	934	3	0	11	11	11	1,027	1,008	945	1,200	0.83
	胆振	胆振西	957	923	911	7	0	12	12	12	969	935	923	1,120	0.82
		胆振東	1,263	1,121	1,059	6	2	5	5	5	1,268	1,126	1,064	1,200	0.93
	日高	日高	412	402	398	0	0	0	0	0	412	402	398	550	0.73
	渡島	渡島	1,904	1,589	1,430	29	4	14	14	13	1,918	1,603	1,443	1,840	0.86
	檜山	檜山	166	156	156	0	0	0	0	0	166	156	156	240	0.65
	上川	上川南	2,228	2,137	1,901	11	0	19	19	19	2,247	2,156	1,920	2,200	0.97
		上川北	370	361	350	0	0	3	3	3	373	364	353	520	0.69
	留萌	留萌	265	261	260	0	0	2	2	2	267	263	262	440	0.59
	宗谷	宗谷	274	268	262	0	0	3	3	3	277	271	265	480	0.56
	オホーツク	オホーツク中	987	934	877	5	0	27	27	27	1,014	961	904	1,160	0.81
		オホーツク東	359	343	342	0	0	4	4	4	363	347	346	440	0.78
		オホーツク西	367	362	361	0	0	6	6	6	373	368	367	560	0.65
	十勝	十勝	2,346	2,192	1,945	2	1	32	32	32	2,378	2,224	1,977	2,360	0.93
	釧路	釧路	1,526	1,462	1,403	37	0	23	23	23	1,549	1,485	1,426	1,660	0.88
	根室	根室	476	468	465	0	0	3	3	3	479	471	468	720	0.65
札幌市		2,155	2,103	1,680	36	0	0	0	0	2,155	2,103	1,680	1,680	1.25	
定 時 制	合計		954	919	816	11	0	56	55	55	1,015	979	876	1,970	0.47
	空知		18	17	17	0	0	1	1	1	19	18	18	80	0.21
	石狩		162	160	159	0	0	24	23	23	187	184	183	520	0.31
	後志		75	74	74	0	0	0	0	0	77	76	76	200	0.37
	胆振		43	42	41	0	0	1	1	1	44	43	42	120	0.35
	日高		10	9	9	0	0	0	0	0	10	9	9	40	0.23
	渡島		50	40	38	0	0	8	8	8	59	49	47	120	0.33
	上川		87	87	87	0	0	6	6	6	93	93	93	280	0.31
	留萌		5	5	5	0	0	0	0	0	5	5	5	40	0.13
	宗谷		9	8	7	0	0	2	2	2	12	11	10	40	0.20
	オホーツク		29	29	29	0	0	9	9	9	38	38	38	120	0.24
	十勝		15	14	14	0	0	3	3	3	18	17	17	40	0.35
	釧路		49	46	46	0	0	2	2	2	51	48	48	80	0.58
	札幌市		402	388	290	11	0	0	0	0	402	388	290	290	1.34

注1 全日制課程のうち普通科以外の学科(専門学科及び総合学科)の通学区域は道内全域であるが、それぞれの学校の所在地の存する学区に含めて集計している。
 2 第1次及び総数は、推薦・連携型を含む。
 3 定時制課程の総数は、定時制の第2次募集後の合格者数を含む。
 4 「第2志望」及び「第3志望」は、合格者の内数である。

図2 全日制学科別倍率の年度別推移

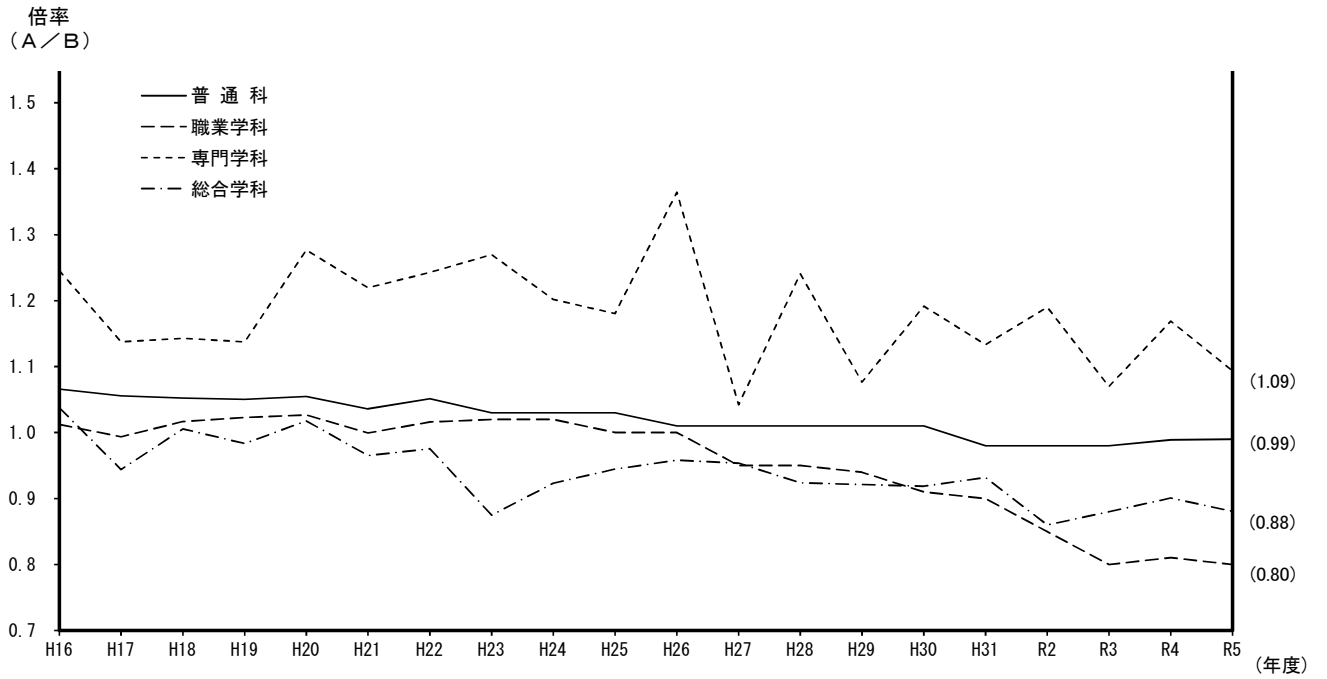
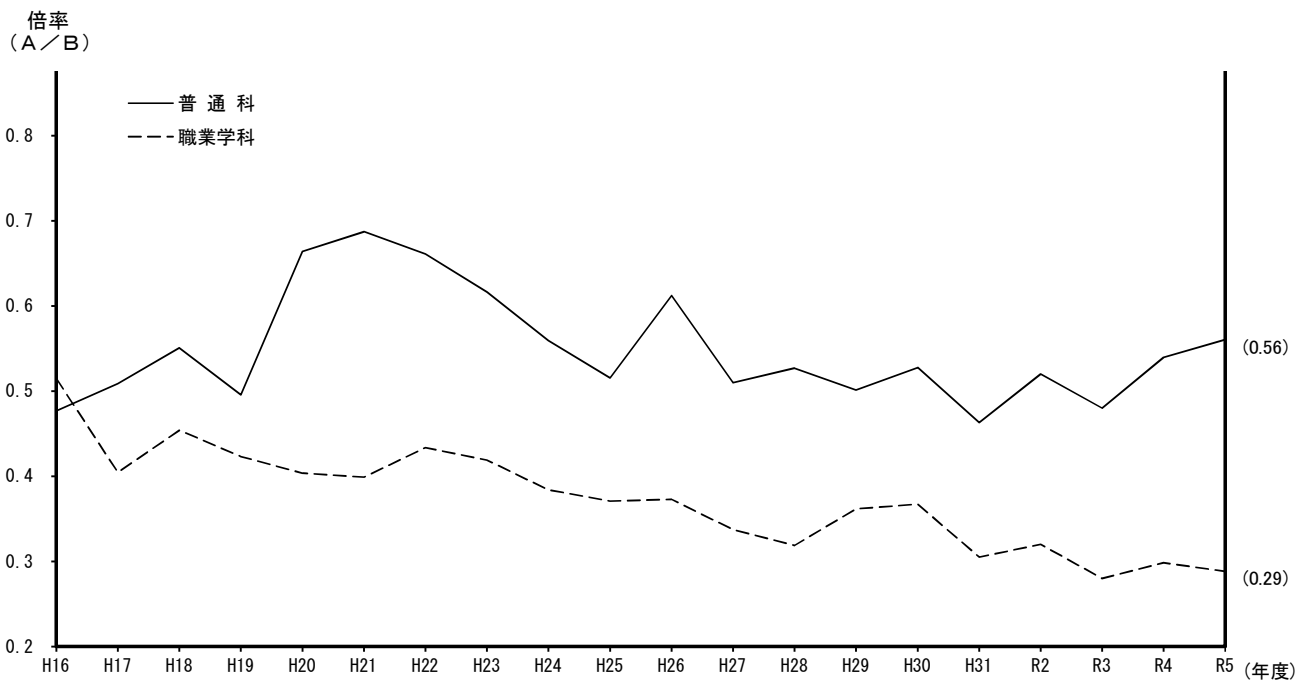


図3 定時制学科別倍率の年度別推移



第3表 推薦入学者選抜の実施状況(令和3年度～)

大学科	年 度	学校数	学科数 (延)	募 集 人 員 (A)	推 薦 枠	受 検 者 数	合 格 者 数 (B)			B/A ×100 (%)	確約書 不提出 者数	再出願の状況		
								第2 志望				同一の 大学科	他の 大学科	再出願 しなかつた者 の数
普通	R5	102 [6]	106 [6]	13,890	3,282	3,250 [12]	1,971 [12]	43 [0]	14.2	0 [0]	1,208 [0]	51	26 [0]	
	R4	97 [2]	101 [2]	13,610	3,152	1,723 [5]	1,328 [5]	43 [0]	9.8	0 [0]	359 [0]	18	22 [0]	
	R3	89 [2]	93 [2]	13,370	3,078	1,783 [6]	1,457 [6]	36 [0]	10.9	0 [0]	310 [0]	3	16 [0]	
農業	R5	18 [13]	37 [19]	1,480	1,260	670 [36]	629 [29]	7 [0]	42.5	1 [1]	28 [3]	7	5 [3]	
	R4	19 [14]	39 [20]	1,560	1,532	646 [24]	611 [24]	5 [0]	39.2	0 [0]	18 [0]	12	9 [0]	
	R3	18 [14]	38 [20]	1,520	1,520	635 [15]	617 [14]	14 [0]	40.6	0 [0]	9 [0]	7	2 [1]	
工業	R5	18	53	2,440	1,180	706	611	30	25.0	0	89	5	1	
	R4	18	53	2,440	1,196	386	354	0	14.5	0	33	1	0	
	R3	16	50	2,320	1,160	382	349	5	15.0	0	32	1	0	
商業	R5	32 [2]	51 [2]	2,840	1,380	1,028 [5]	852 [5]	20 [0]	30.0	0 [0]	129 [0]	46	1 [0]	
	R4	32 [1]	51 [1]	2,840	1,412	492 [2]	440 [2]	10 [0]	15.5	0 [0]	49 [0]	3	0 [0]	
	R3	31	50	2,800	1,400	467	439	1	15.7	0	26	2	0	
水産	R5	3 [3]	9 [9]	360	180	88 [3]	83 [3]	0 [0]	23.1	0 [0]	5 [0]	0	0 [0]	
	R4	3 [3]	9 [9]	360	360	43 [1]	43 [1]	0 [0]	11.9	0 [0]	0 [0]	0	0 [0]	
	R3	3 [3]	9 [9]	360	360	53 [1]	53 [1]	0 [0]	14.7	0 [0]	0 [0]	0	0 [0]	
家庭	R5	3	4	120	60	42	36	0	30.0	0	3	2	1	
	R4	4	5	160	80	28	20	0	12.5	0	7	1	0	
	R3	4	5	160	80	32	23	0	14.4	0	8	1	0	
看護	R5	2	2	120	60	49	49	0	40.8	0	0	0	0	
	R4	2	2	120	60	38	38	0	31.7	0	0	0	0	
	R3	2	2	120	60	57	55	0	45.8	0	1	1	0	
福祉	R5	1 [1]	1 [1]	40	20	10 [0]	10 [0]	0 [0]	25.0	0 [0]	0 [0]	0	0 [0]	
	R4	1	1	40	20	1	1	0	2.5	0	0	0	0	
	R3	1	1	40	20	2	2	0	5.0	0	0	0	0	
理数	R5	7	7	320	136	190	112	0	35.0	0	63	15	0	
	R4	7	7	320	160	153	130	0	40.6	0	20	3	0	
	R3	5	5	240	120	100	85	0	35.4	0	15	0	0	
体育	R5	1	1	80	40	46	33	0	41.3	0	13	0	0	
	R4	1	1	80	40	25	25	0	31.3	0	0	0	0	
	R3	1	1	80	40	19	19	0	23.8	0	0	0	0	
外国語	R5	2	2	120	60	119	57	0	47.5	0	33	29	0	
	R4	2	2	120	60	59	47	0	39.2	0	5	7	0	
	R3	2	2	120	60	51	49	0	40.8	0	1	1	0	
工芸	R5	1	1	40	20	49	20	0	50.0	0	24	4	1	
	R4	1	1	40	20	29	20	0	50.0	0	6	2	1	
	R3	1	1	40	20	26	20	0	50.0	0	6	0	0	
数理データ サイエンス	R5	1	1	80	24	32	24	0	30.0	0	5	3	0	
	R4	1	1	80	40	13	13	0	16.3	0	0	0	0	
	R3													
総合	R5	18 [2]	18 [2]	2,160	1,080	624 [4]	483 [4]	0 [0]	22.4	0 [0]	128 [0]	13	0 [0]	
	R4	18 [2]	18 [2]	2,240	1,120	319 [4]	312 [4]	0 [0]	13.9	0 [0]	7 [0]	0	0 [0]	
	R3	17 [2]	17 [2]	2,080	1,040	349 [4]	335 [4]	0 [0]	16.1	0 [0]	14 [0]	0	0 [0]	
合計	R5	175	293	24,090	8,782	6,903	4,970	100	20.6	1	1,728	175	35	
	R4	171	291	24,010	9,252	3,955	3,382	58	14.1	0	504	47	32	
	R3	156	274	23,250	8,958	3,956	3,503	56	15.1	0	422	16	18	

- 注1 推薦枠とは、全日制課程においては、普通科では募集人員の10～40%、農業、水産に関する学科では募集人員の50～90%、その他の学科では募集人員の30～50%の範囲内で、各学校が設定している数である。定時制課程においては、募集人員の30%の数である。
- 2 普通、農業、商業、水産、福祉及び総合の欄の〔 〕は、道外からの出願に係る入学者選抜における該当欄の数を表す。ただし、それぞれの内数である。
- 3 普通科の学科数については、岩見沢緑陵高等学校の普通及びスポーツ総合（令和3年度、令和4年度）、市立札幌平岸高等学校の普通及びデザインアート、市立札幌清田高等学校の普通及びグローバルの各コース並びに市立札幌大通高等学校の午前、午後及び夜間の各部をそれぞれ1学科としている。また、家庭科の学科数については、三笠高等学校の調理師及び製菓の各コースをそれぞれ1学科としている。

第4表 連携型入学者選抜の実施状況(令和3年度～)

大学科	年 度	学校数	学科数 (延)	募 集 人 員	入学者 の範囲	受 検 者 数	合格内定者数	合格者数	確約書 不提出 者数	再出願の状況		
										同一の 大学科	他の 大学科	再出願 しなかつた者 の数
普通	R5	7	7	470	470	129	129	129	0	0	0	0
	R4	7	7	470	470	152	152	152	0	0	0	0
	R3	7	7	470	470	146	146	145	1	0	0	0

第5表 入学意思のない者の数及び

追加合格者数(第1次募集)

区分 大学科	入学意思のない者の数		追加合格者数	
	R5年度	R4年度	R5年度	R4年度
全日制計	470	528	287	275
普通	369	392	251	220
農業	10	6	0	0
工業	24	34	6	7
商業	28	37	21	18
水産	3	8	0	0
家庭	0	0	0	0
看護	0	1	0	0
福祉	0	0	0	0
理数	6	6	0	5
体育	0	1	0	1
外国語	0	3	0	1
工芸	0	1	0	0
数理データサイエンス	0	2	1	3
総合	30	37	8	20
定時制計	17	11	12	7
普通	16	9	12	7
農業	0	0	0	0
工業	1	2	0	0
商業	0	0	0	0

第6表 出願者が募集人員に満たない学科の状況

大学科	全学科数(A)	第2次募集を行った学科数(B)	B/A × 100 (%)	第2次募集をしても欠員が募集人員の10%以上ある学科数			
				欠員10%以上30%未満	欠員30%以上50%未満	欠員50%以上	左の註A × 100 (%)
全日制計	332	231	69.6	74	52	68	58.4
普通	150	100	66.7	28	28	31	58.0
農業	36	33	91.7	7	7	12	72.2
工業	50	36	72.0	13	5	7	50.0
商業	50	30	60.0	11	4	12	54.0
水産	9	8	88.9	3	2	2	77.8
家庭	4	4	100.0	1	1	1	75.0
看護	2	2	100.0	0	2	0	100.0
福祉	1	1	100.0	0	0	1	100.0
理数	7	2	28.6	1	0	0	14.3
体育	1	1	100.0	1	0	0	100.0
外国語	2	0	0.0	0	0	0	0.0
工芸	1	0	0.0	0	0	0	0.0
数理データサイエンス	1	0	0.0	0	0	0	0.0
総合	18	14	77.8	9	3	2	77.8
定時制計	45	42	93.3	2	5	35	93.3
普通	28	25	89.3	2	2	21	89.3
農業	4	4	100.0	0	3	1	100.0
工業	11	11	100.0	0	0	11	100.0
商業	2	2	100.0	0	0	2	100.0

注 普通科の学科数については、市立札幌平岸高等学校の普通及びデザインアート、市立札幌清田高等学校の普通及びグローバルの各コース並びに市立札幌大通高等学校の午前、午後及び夜間の各部をそれぞれ1学科としている。また、家庭科の学科数については、三笠高等学校の調理師及び製菓の各コースをそれぞれ1学科としている。

第7表 定時制における第2次募集後の状況

大学科	受検者数		合格者数	
	R5年度	R4年度	R5年度	R4年度
合計	5	5	5	5
普通	1	2	1	2
農業	0	0	0	0
工業	3	2	3	2
商業	1	1	1	1

第8表 推薦入学者選抜における学校裁量に係る事項の実施状況(定時制を除く。)

	実施学校数		実施学科数	
	R5年度	R4年度	R5年度	R4年度
英語の聞き取りテスト	4	4	6	6
英語による問答	11	11	13	12
実技	2	3	2	3
作文	40	35	67	55
自己アピール文		107		150

※令和5年度推薦入学者選抜実施学校数(159)
実施学科数(274)

第9表 一般入学者選抜における学校裁量に係る事項の実施状況(定時制を除く。)

	実施学校数		実施学科数	
	R5年度	R4年度	R5年度	R4年度
面接				
受検者全員	161	162	265	270
全員面接実施率	76.3%	76.4%	79.1%	79.6%
過年度卒業者のみ	24	23	35	31
傾斜配点	13	13	13	13
実技	2	3	2	3

※令和5年度一般入学者選抜実施学校数(211)
実施学科数(335)