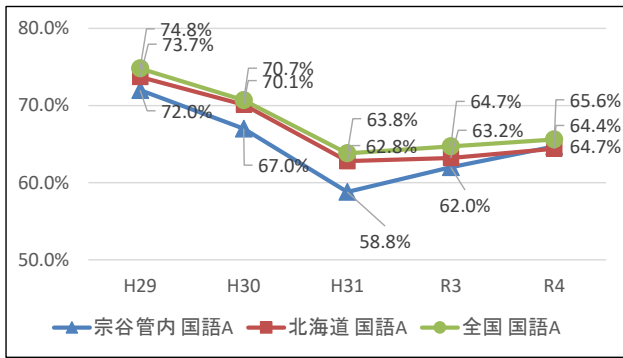
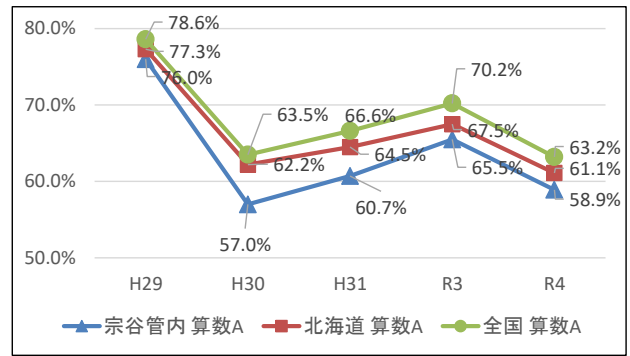


全国学力・学習状況調査平均正答率5年間の推移 【平成29年度～令和4年度】

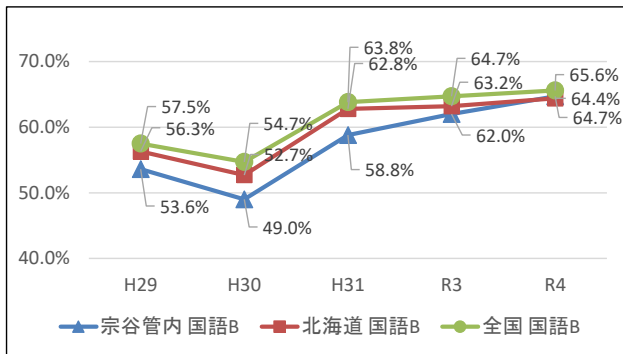
【小学校 国語A】



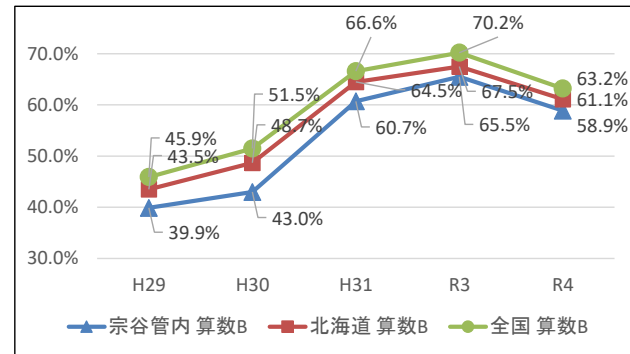
【小学校 算数A】



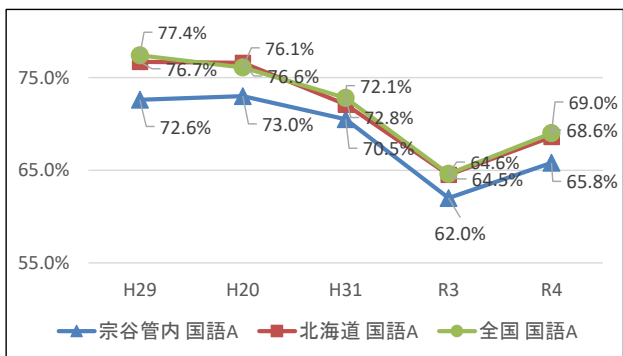
【小学校 国語B】



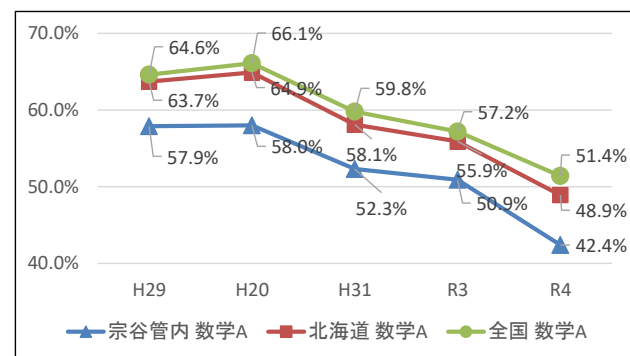
【小学校 算数B】



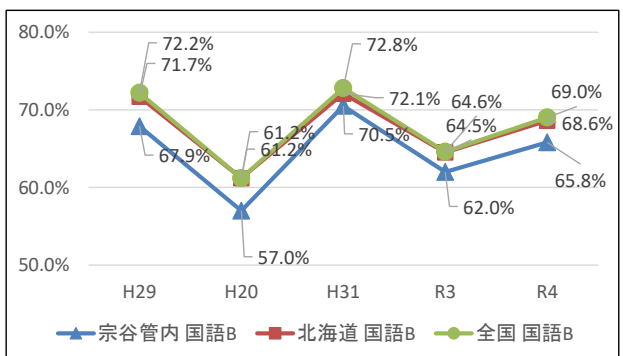
【中学校 国語A】



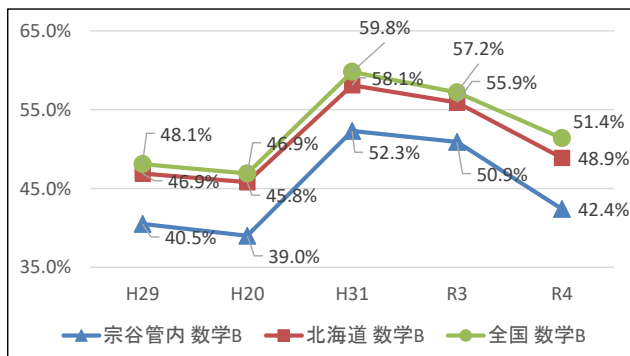
【中学校 数学A】



【中学校 国語B】



【中学校 数学B】



※平成31年度(令和元年度)から「知識(A)」と「活用(B)」を一体的に問う問題形式で実施

※令和2年度については、新型コロナウイルス感染症の学校教育への影響などを考慮し、未実施