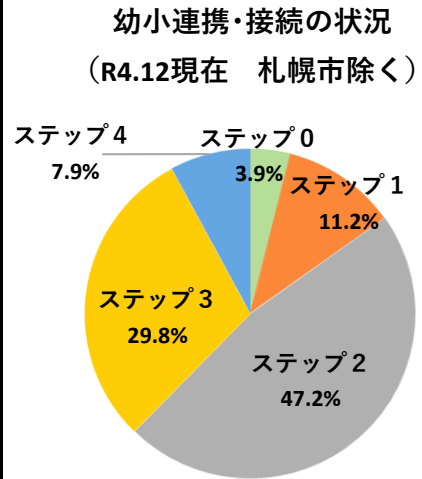


(2) 市町村における幼小連携・接続の状況

■ ステップ0	連携の予定・計画がまだ無い
■ ステップ1	連携・接続に着手したいが、まだ検討中である。
■ ステップ2	年数回の授業、行事、研究会などの交流があるが、接続を見通した教育課程の編成・実施は行われていない。
■ ステップ3	授業、行事、研究会などの交流が充実し、接続を見通した教育課程の編成・実施が行われている。
■ ステップ4	接続を見通して編成・実施された教育課程について、実施結果を踏まえ、更によりよいものとなるよう検討が行われている。

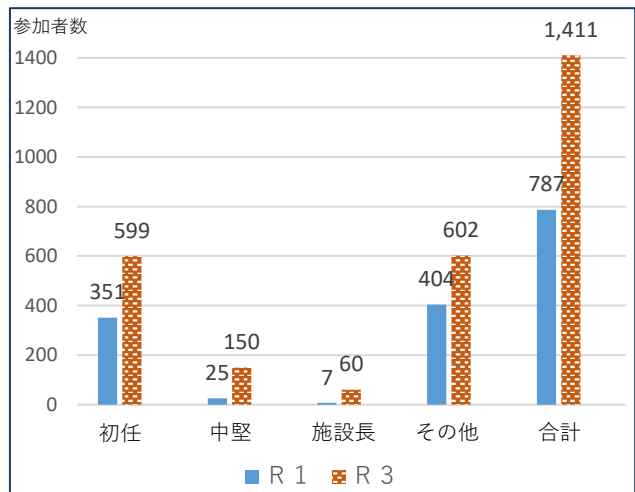


- ・ 幼小連携・接続が実施されている（ステップ3・4）割合は37.7%であり、予定・計画がないまたは検討中である（ステップ0・1）割合は15.1%。
- ・ 年数回の授業、行事、研究会などの交流はあるものの、幼小の接続を見通した教育課程の編成・実施は行われていない（ステップ2）割合は47.2%。

(3) 保育者の園外研修※参加状況

区分	初任	中堅	施設長	その他	合計
R 1	351	25	7	404	787
R 3	599	150	60	602	1,411
増減	+248	+125	+53	+198	+624

初 任：幼児教育初任保育者研修  
 中 堅：幼児教育中堅保育者資質向上研修  
 施設長：幼児教育施設長研修  
 その他：園内研修リーダー育成講座、  
 幼児教育の質向上に関する研究協議会  
 ほか3講座



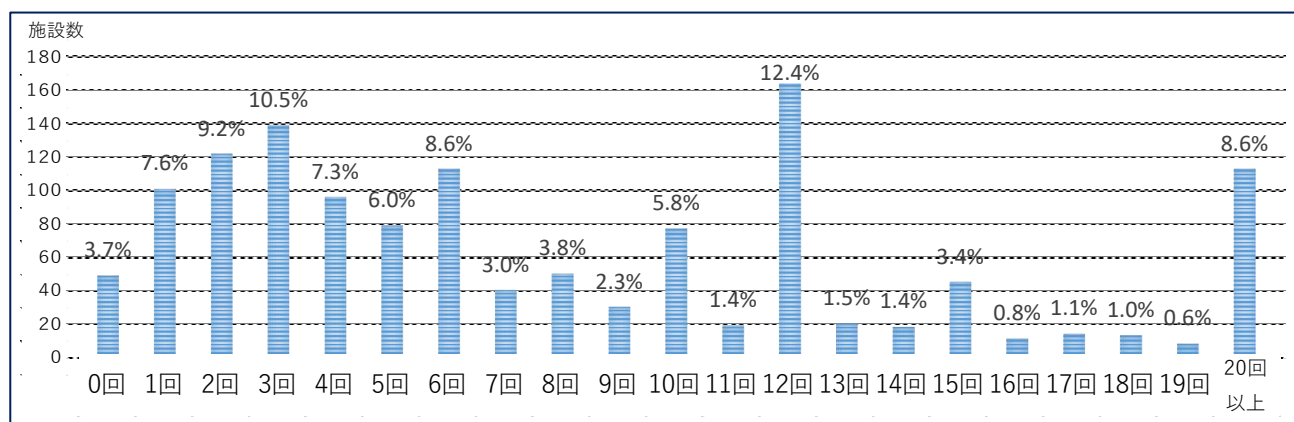
※幼児教育推進センターが実施する園外研修を対象とし、幼児教育関係団体や公益法人等が実施する研修は含まない。



(4) 園内研修の実施回数、実施したいテーマ

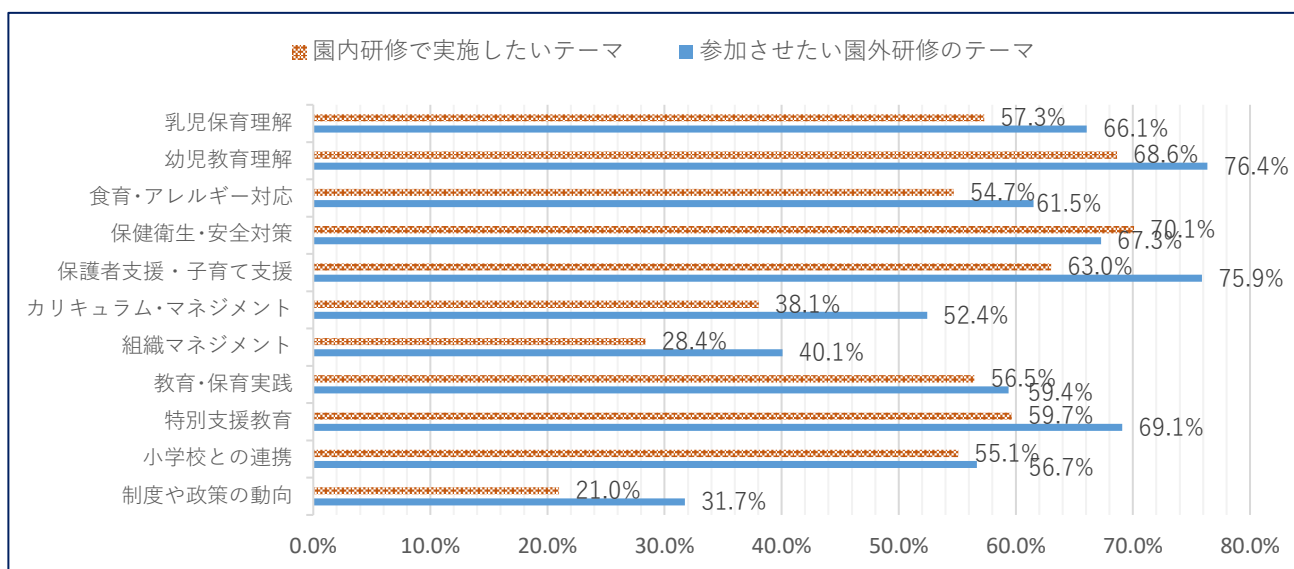
(a) 園内研修の実施回数

区分	公私	回答数	0回	1回	2回	3回	4回	5回	6回	7回	8回	9回	10回	11回	12回	13回	14回	15回	16回	17回	18回	19回	20回以上
幼稚園	公立	35	0	0	1	0	0	1	5	1	1	1	5	1	5	1	0	3	0	1	1	0	8
	私立	185	5	12	24	29	9	10	15	7	7	1	11	2	16	1	1	10	1	2	1	1	20
	小計	220	5	12	25	29	9	11	20	8	8	2	16	3	21	2	1	13	1	3	2	1	28
認定こども園	公立	62	1	3	6	4	7	3	5	2	2	0	5	0	14	0	3	0	1	1	1	0	4
	私立	420	12	25	33	43	29	29	34	12	25	10	22	10	40	4	5	14	2	5	8	4	54
	小計	482	13	28	39	47	36	32	39	14	27	10	27	10	54	4	8	14	3	6	9	4	58
保育所	公立	204	10	20	22	15	18	9	24	9	4	5	9	3	22	5	3	11	3	2	0	1	9
	私立	415	21	41	36	48	33	27	30	9	11	13	25	3	67	9	6	7	4	3	2	2	18
	小計	619	31	61	58	63	51	36	54	18	15	18	34	6	89	14	9	18	7	5	2	3	27
合計	公立	301	11	23	29	19	25	13	34	12	7	6	19	4	41	6	6	14	4	4	2	1	21
	私立	1,020	38	78	93	120	71	66	79	28	43	24	58	15	123	14	12	31	7	10	11	7	92
		1,321	49	101	122	139	96	79	113	40	50	30	77	19	164	20	18	45	11	14	13	8	113
実施割合			3.7%	7.6%	9.2%	10.5%	7.3%	6.0%	8.6%	3.0%	3.8%	2.3%	5.8%	1.4%	12.4%	1.5%	1.4%	3.4%	0.8%	1.1%	1.0%	0.6%	8.6%



- 園内研修については、公立・私立とも年12回が最も多い回数となっています。

(b) 実施したい研修のテーマ



- 園内・園外研修ともに、幼児教育理解、保護者支援・子育て支援、保健衛生・安全対策、特別支援教育に関するテーマのニーズが高くなっています。