

令和4年度（2022年度）度利用者満足度調査全体集計表（道立青少年体験活動支援施設）

1 調査期間 令和4年(2022年)7月22日(金)から令和4年(2022年)10月19日(水)

2 調査対象 調査期間中の受入事業の全ての宿泊利用団体 368 団体  
 (1 団体 1 名 (団体責任者))

3 調査対象者内訳

(1) 利用団体区分

・ 学校	小学校	117 団体
	中学校	51 団体
	高等学校	42 団体
	特別支援学校	2 団体
	大学・専門学校等	15 団体
・ 学校教育関係団体	学校教育関係団体	1 団体
・ 社会教育関係団体	青少年教育団体	10 団体
	少年団	41 団体
	青年団体	1 団体
	その他社会教育団体	6 団体
・ その他の団体	保育所・幼稚園	12 団体
	企業等	32 団体
	家族	10 団体
	市町村教育委員会の事業等	9 団体
	その他	19 団体
合計		368 団体

(2) 利用団体所在地域

施設所在市町	26 団体
道内	319 団体
道外	23 団体
海外	0 団体
合計	368 団体

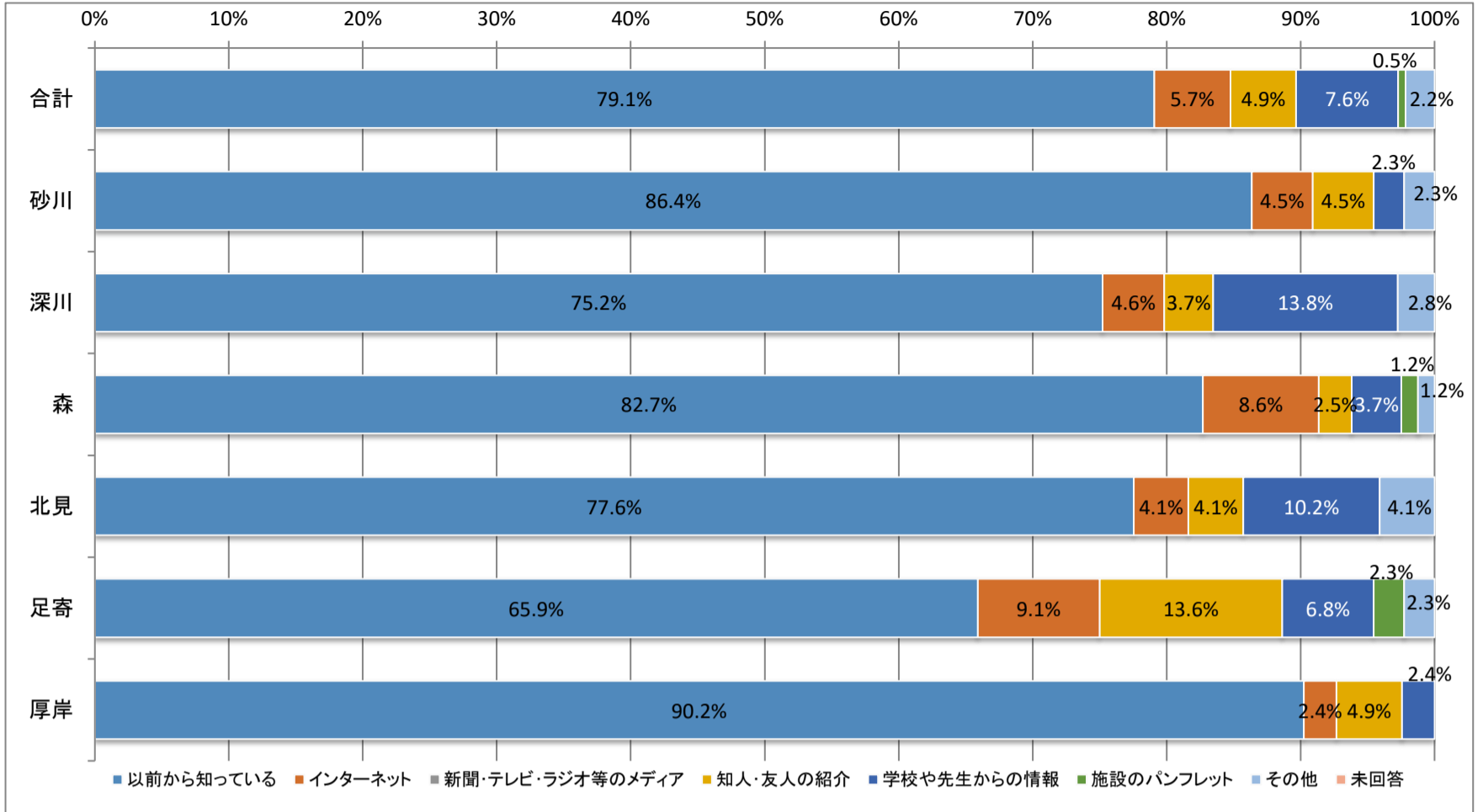
(3) 宿泊者数

宿泊者数	12,543 名
------	----------

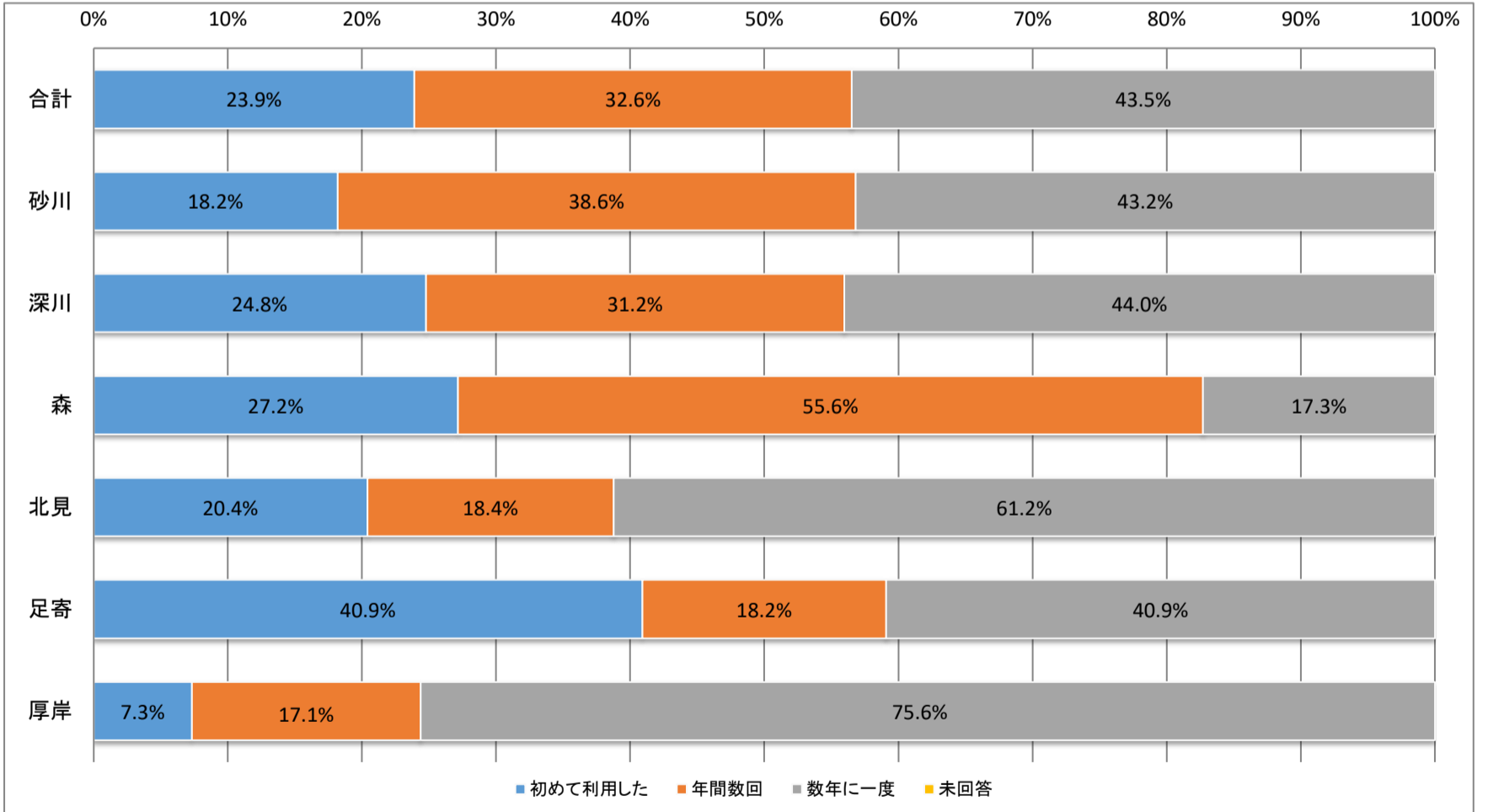
令和4年度（2022年度）度利用者満足度調査全体集計表（道立青少年体験活動支援施設）

4 調査結果

(1) 施設を知ったきっかけ

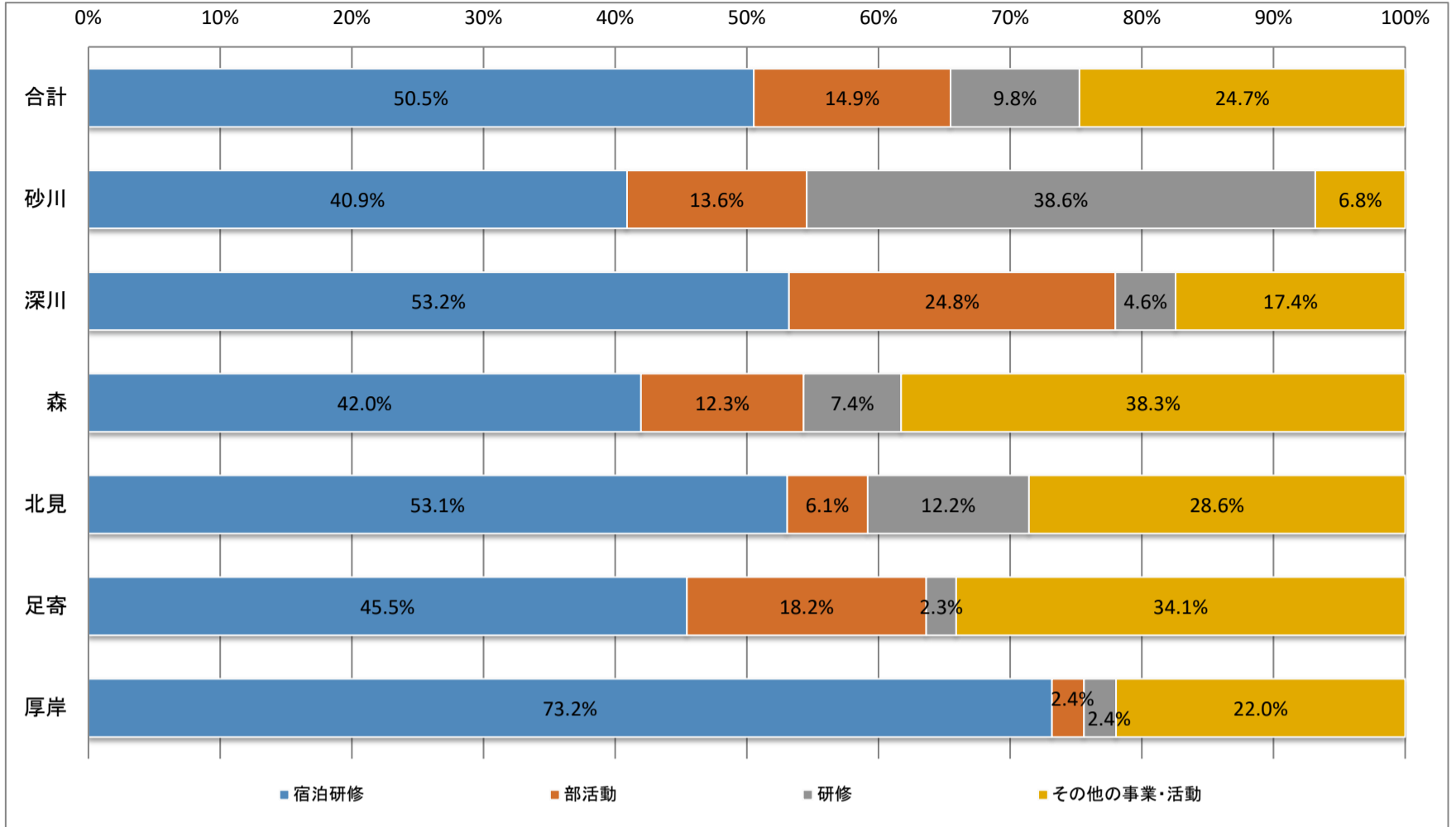


(2) 施設の利用経験

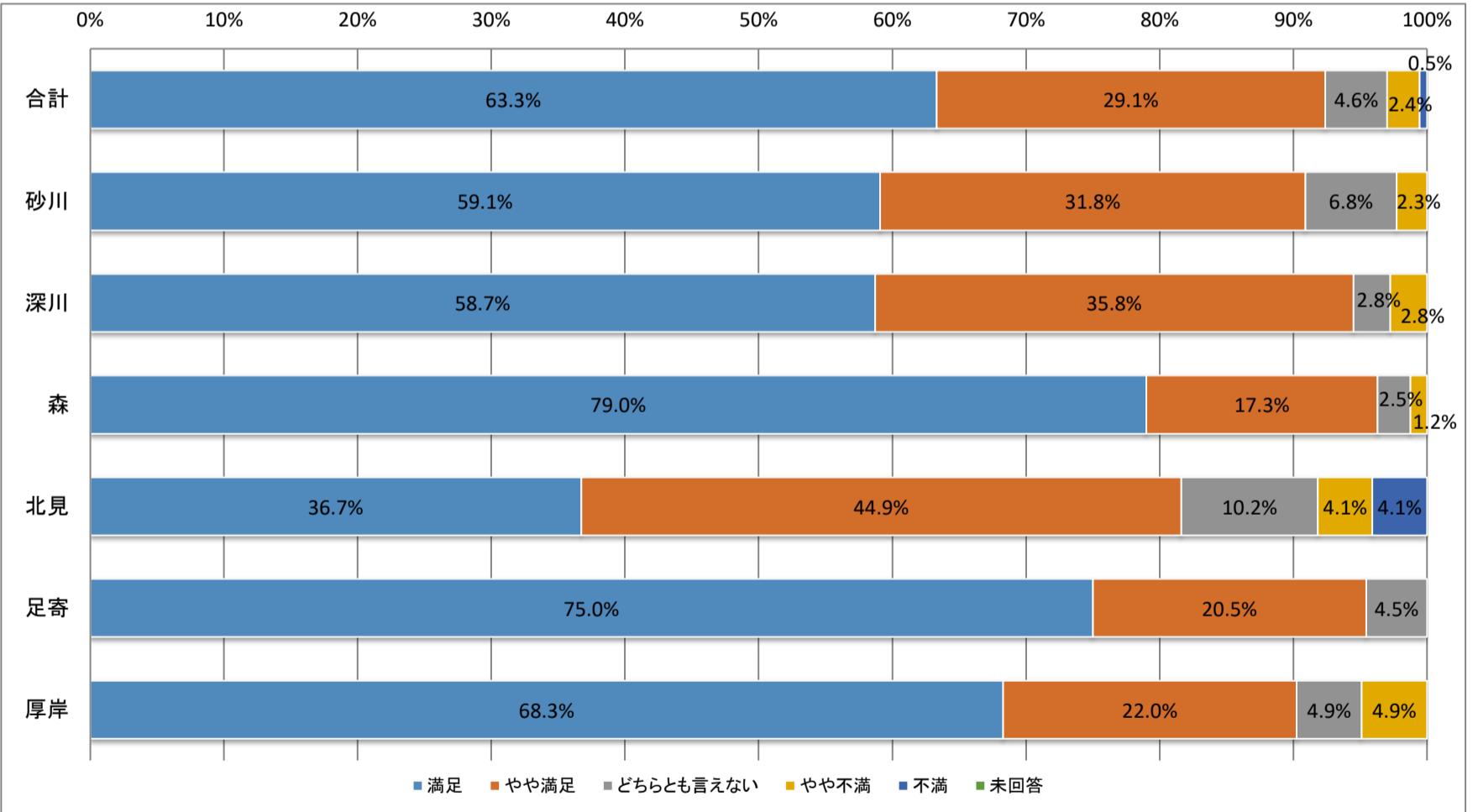


令和4年度（2022年度）度利用者満足度調査全体集計表（道立青少年体験活動支援施設）

(3) 施設の利用目的



(4) 建物や設備（清潔さ、快適さ、利用しやすさなど）

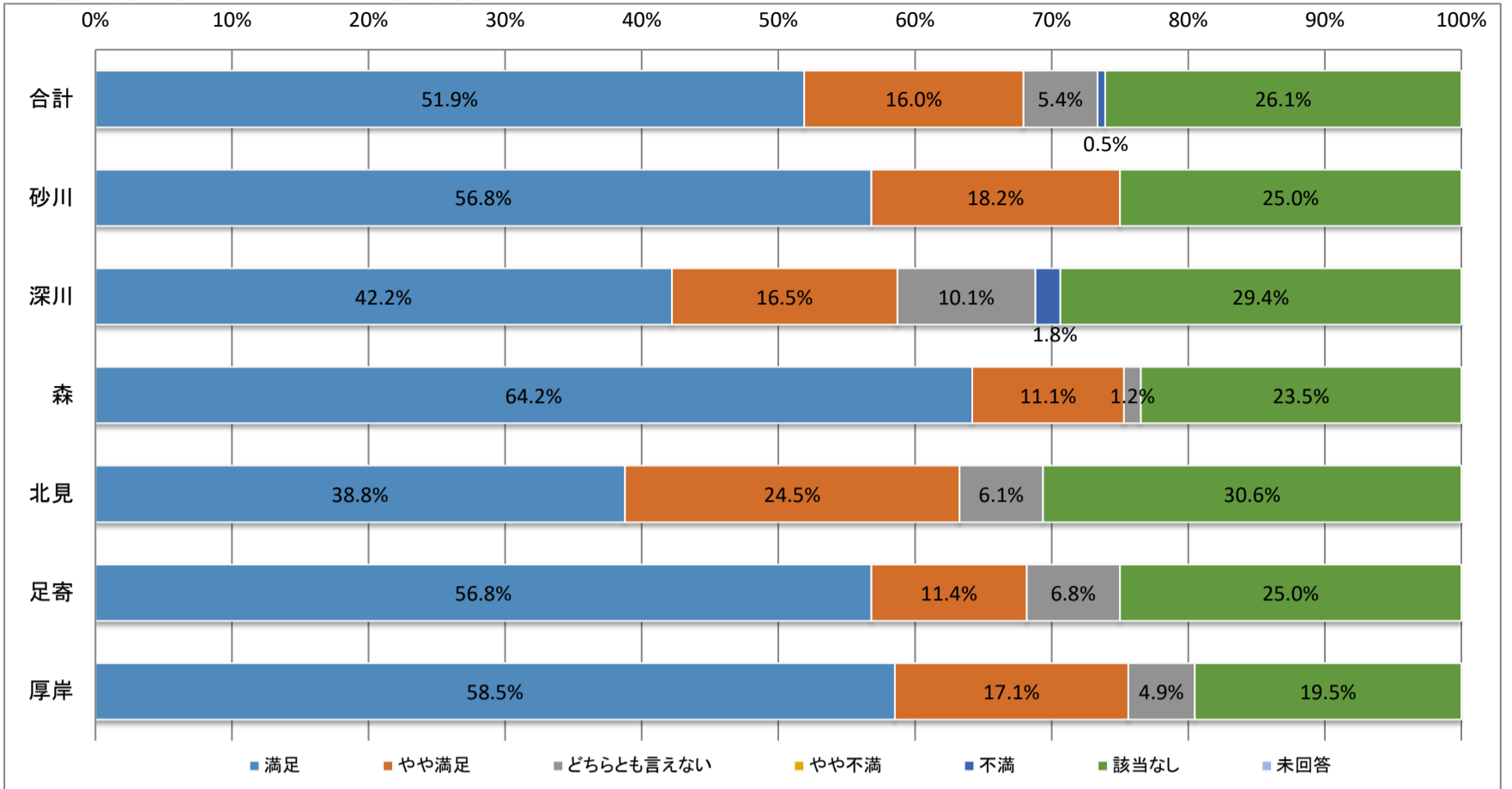


【有効回答による満足度（「満足」＋「やや満足」）】※有効回答：全回答から「該当なし」、「未回答」を除いたもの

施設	満足	やや満足	満足度
合計	91.5%		91.5%
砂川	90.9%		90.9%
深川	94.5%		94.5%
森	96.3%		96.3%
北見	81.6%		81.6%
足寄	95.5%		95.5%
厚岸	90.2%		90.2%

令和4年度（2022年度）度利用者満足度調査全体集計表（道立青少年体験活動支援施設）

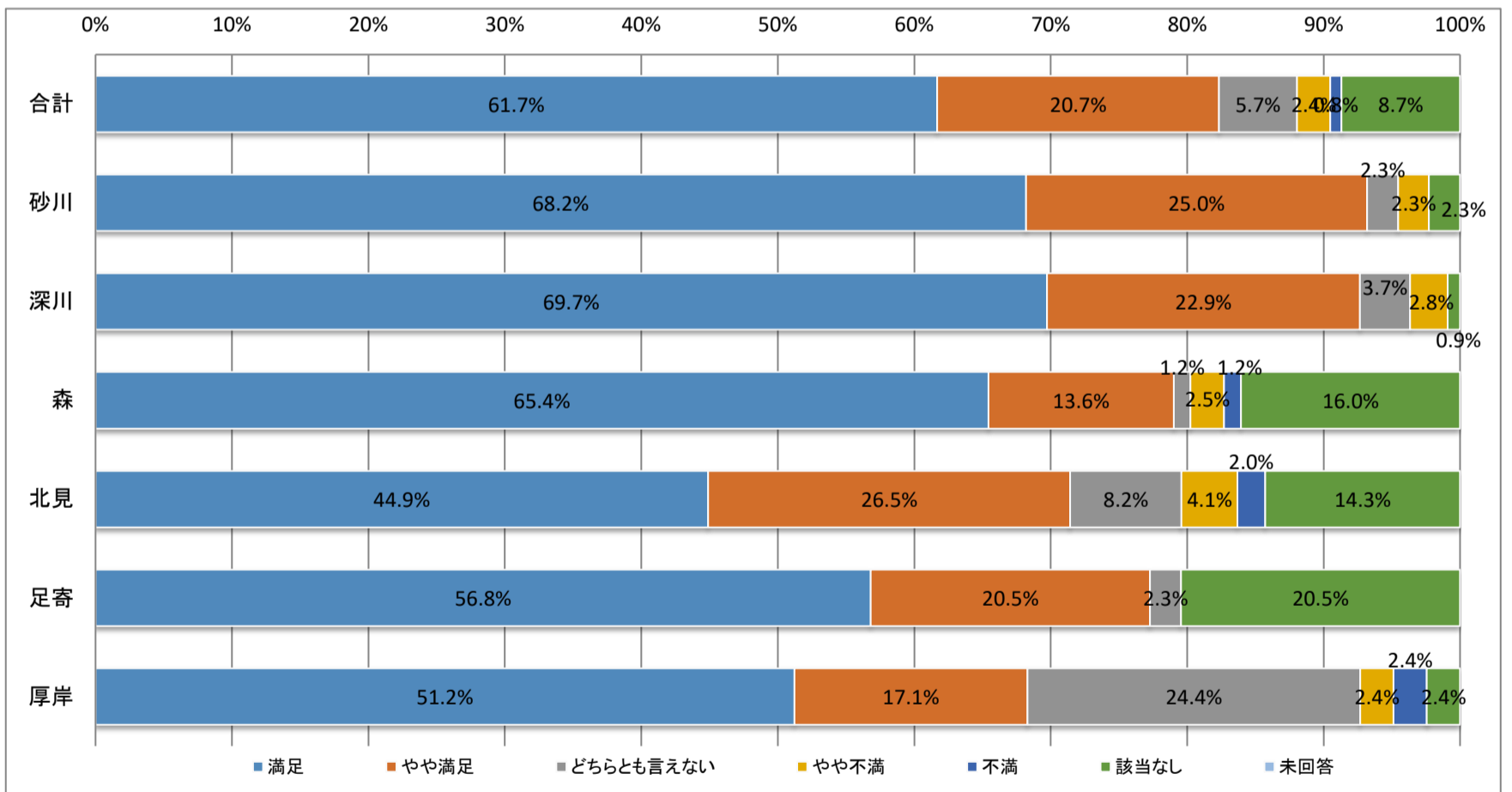
(5) 施設の体験活動プログラムについて（内容や指導方法など）



【有効回答による満足度（「満足」＋「やや満足」）】※有効回答：全回答から「該当なし」、「未回答」を除いたもの

施設	満足	やや満足	満足度
合計	51.9%	16.0%	67.9%
砂川	56.8%	18.2%	75.0%
深川	42.2%	16.5%	58.7%
森	64.2%	11.1%	75.3%
北見	38.8%	24.5%	63.3%
足寄	56.8%	11.4%	68.2%
厚岸	58.5%	17.1%	75.6%

(6) 食事について（質、量、バランスや接客など）

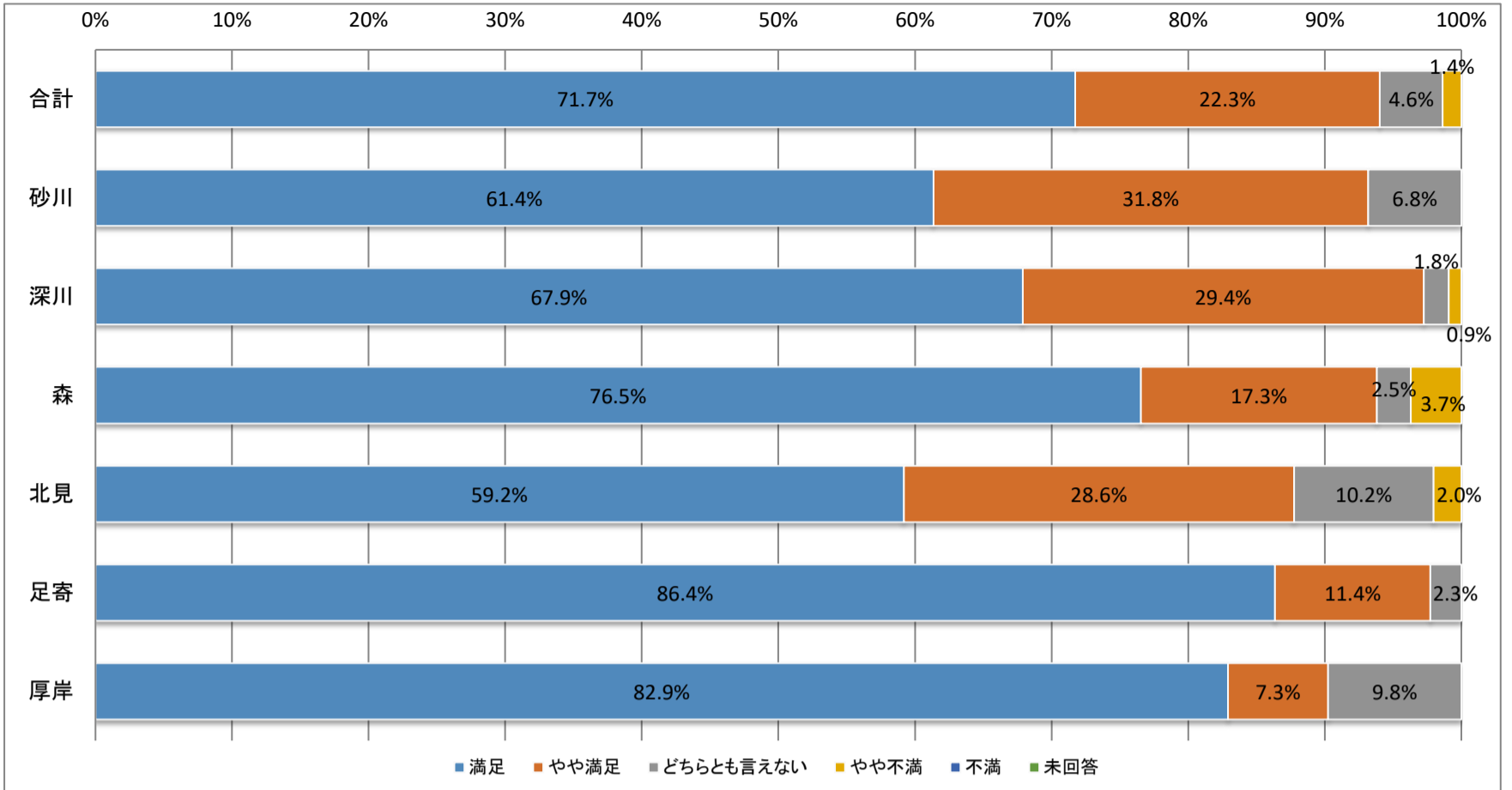


【有効回答による満足度（「満足」＋「やや満足」）】※有効回答：全回答から「該当なし」、「未回答」を除いたもの

施設	満足	やや満足	満足度
合計	61.7%	20.7%	82.4%
砂川	68.2%	25.0%	93.2%
深川	69.7%	22.9%	92.6%
森	65.4%	13.6%	79.0%
北見	44.9%	26.5%	71.4%
足寄	56.8%	20.5%	77.3%
厚岸	51.2%	17.1%	68.3%

令和4年度（2022年度）度利用者満足度調査全体集計表（道立青少年体験活動支援施設）

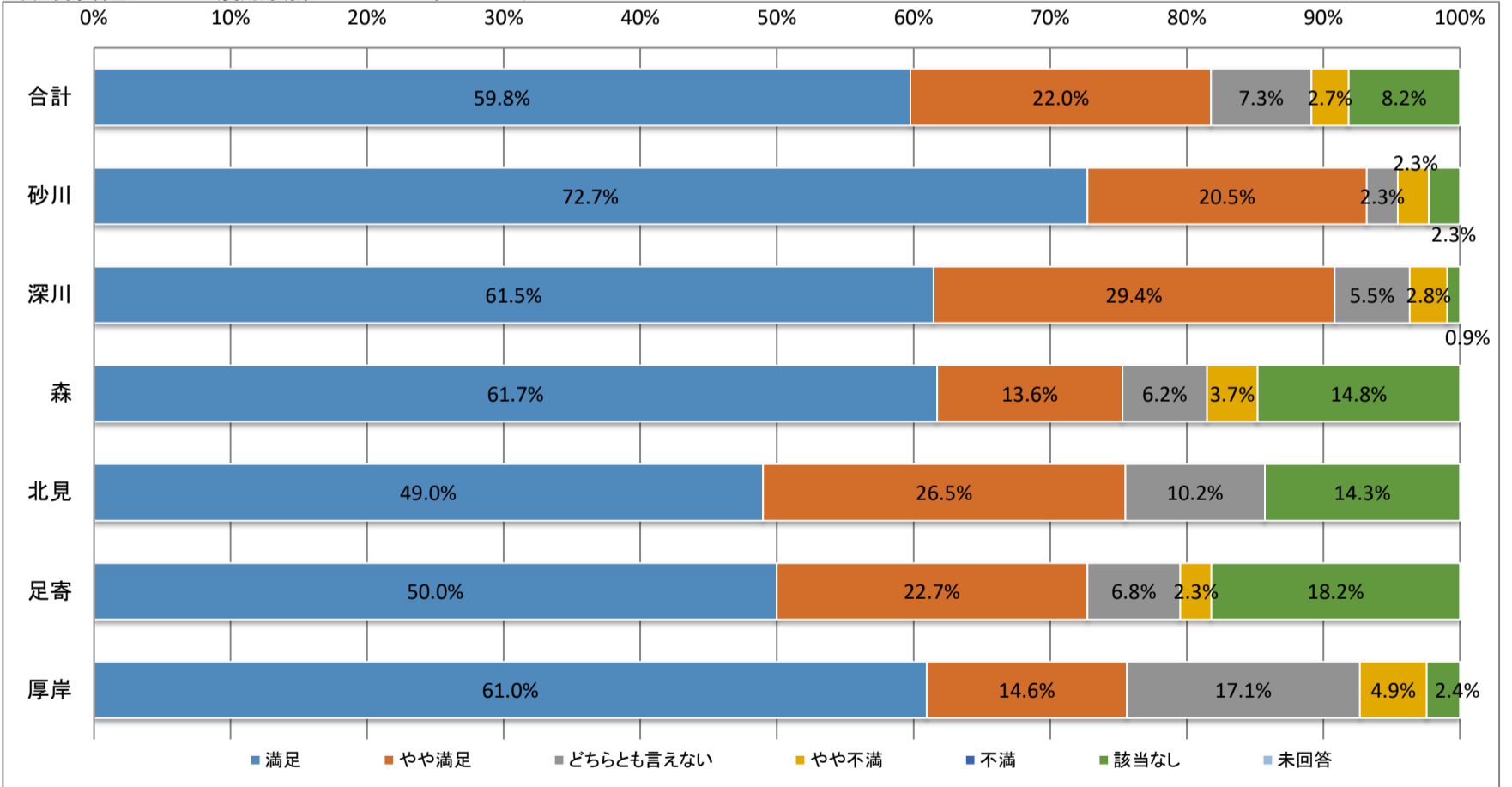
(7) 施設利用料について（費用対効果・コストパフォーマンス）



【有効回答による満足度（「満足」＋「やや満足」）※有効回答：全回答から「該当なし」、「未回答」を除いたもの

施設	満足	やや満足	合計
合計	93.3%	93.2%	97.2%
砂川	93.8%	87.8%	97.7%
深川	97.7%	90.2%	

(8) 食事料金について（費用対効果・コストパフォーマンス）

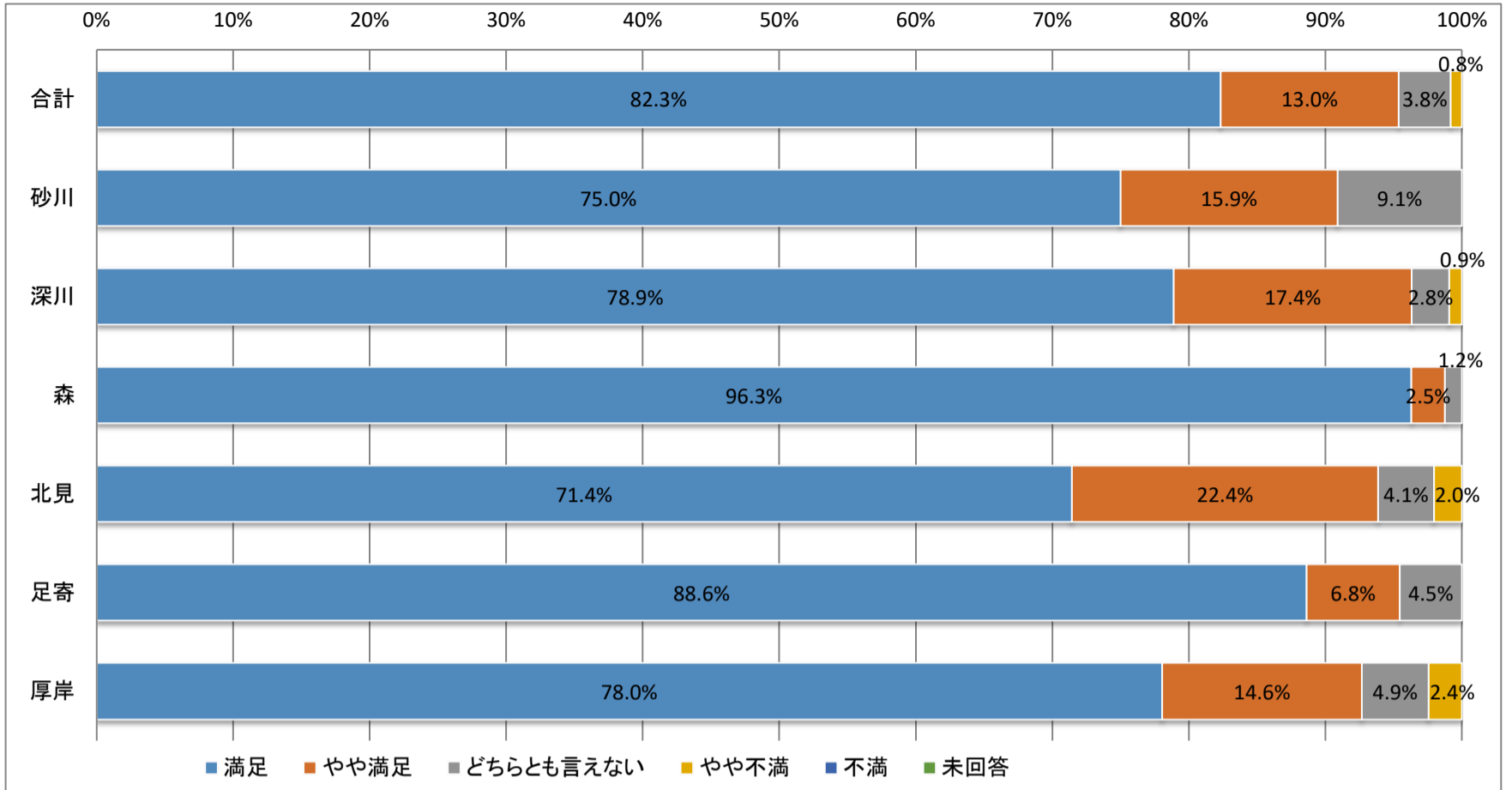


【有効回答による満足度（「満足」＋「やや満足」）※有効回答：全回答から「該当なし」、「未回答」を除いたもの

施設	満足	やや満足	合計
合計	88.3%	95.3%	91.7%
砂川	88.4%	88.1%	88.9%
深川	77.5%		

令和4年度（2022年度）度利用者満足度調査全体集計表（道立青少年体験活動支援施設）

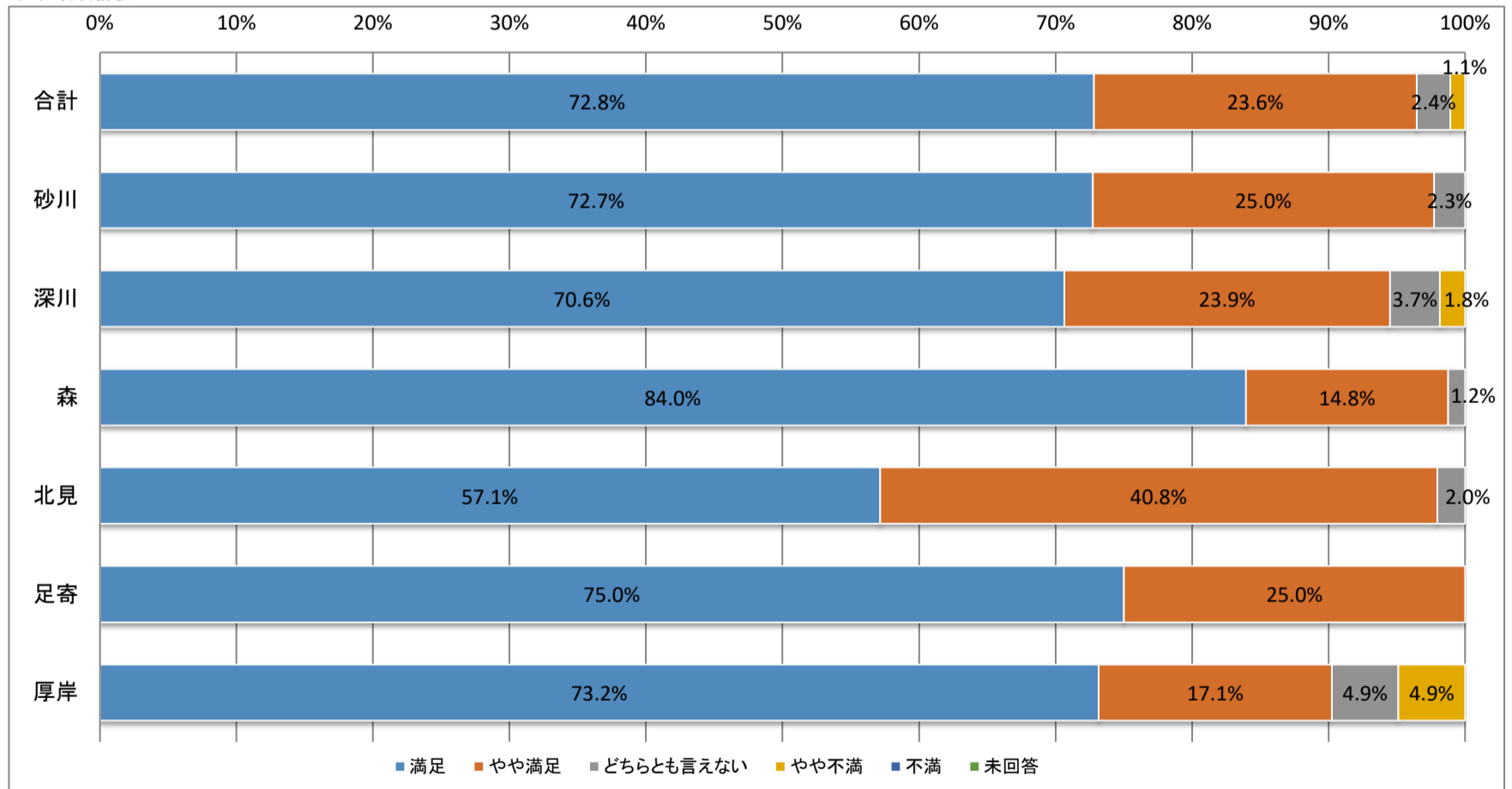
(9) 職員の対応について（親切さ、的確さなど）



【有効回答による満足度（「満足」＋「やや満足」）】※有効回答：全回答から「該当なし」、「未回答」を除いたもの

合計	砂川	深川	森	北見	足寄	厚岸
94.7%	90.9%	96.3%	98.8%	93.9%	95.5%	92.7%

(10) 総合評価



【有効回答による満足度（「満足」＋「やや満足」）】※有効回答：全回答から「該当なし」、「未回答」を除いたもの

合計	砂川	深川	森	北見	足寄	厚岸
96.5%	97.7%	94.5%	98.8%	98.0%	100.0%	90.2%