

令和3年度（2021年度）度利用者満足度調査全体集計表（道立青少年体験活動支援施設）

1 調査期間 令和3年(2021年)8月23日(月)から令和3年(2021年)11月23日(火)

2 調査対象 調査期間中の受入事業の全ての宿泊利用団体 240 団体
 （1 団体 1 名（団体責任者））

3 調査対象者内訳

(1) 利用団体区分

・学校	小学校	133 団体
	中学校	56 団体
	高等学校	13 団体
	特別支援学校	4 団体
	大学・専門学校等	6 団体
・学校教育関係	学校教育関係団体	0 団体
・社会教育関係	青少年教育団体	2 団体
	少年団	4 団体
	青年団体	3 団体
	その他社会教育団体	3 団体
・その他の団体	保育所・幼稚園	6 団体
	企業等	3 団体
	家族	5 団体
	市町村教育委員会の ¹⁾	0 団体
	その他	2 団体
合計		240 団体

(2) 利用団体所在地域

施設所在市町	16 団体
道内	222 団体
道外	2 団体
海外	0 団体
合計	240 団体

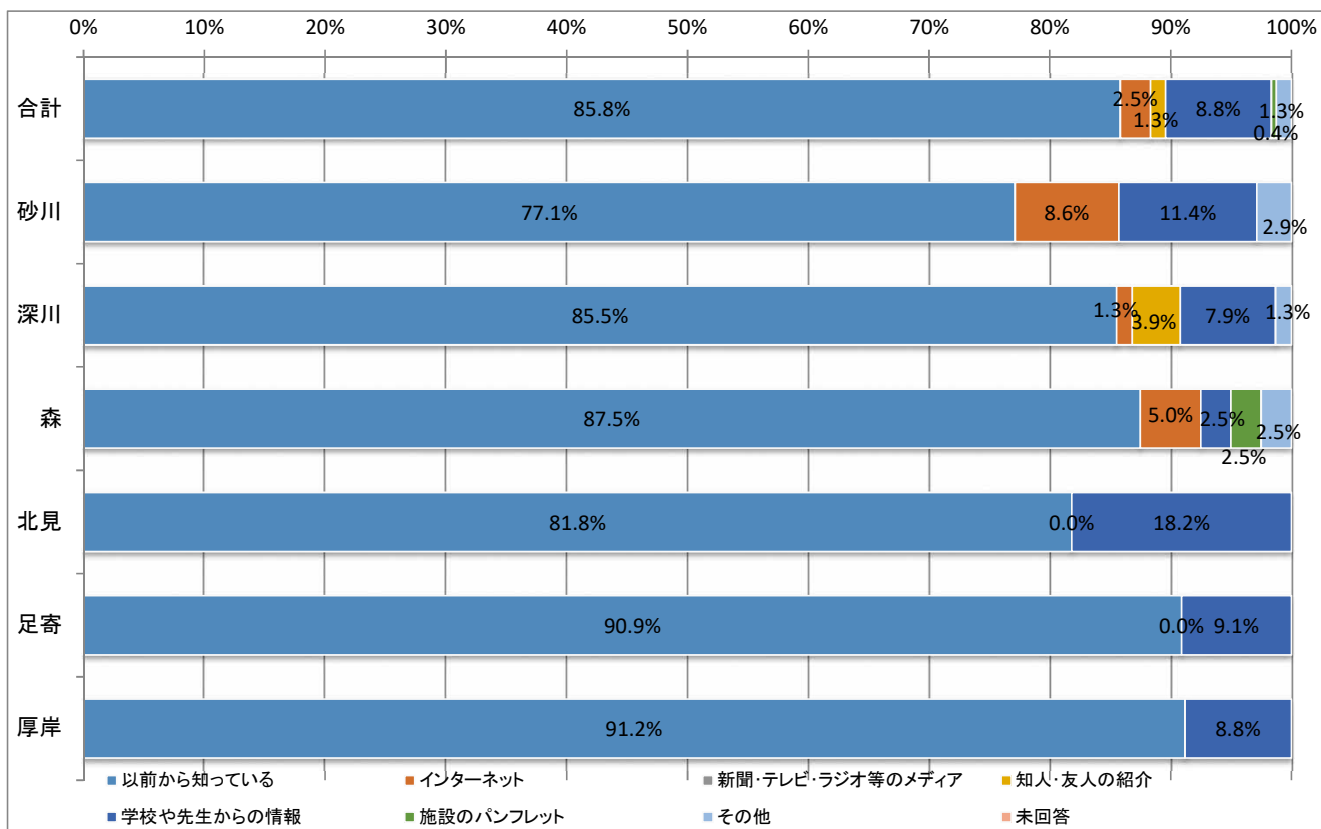
(3) 宿泊者数

宿泊者数	9,291 名
------	---------

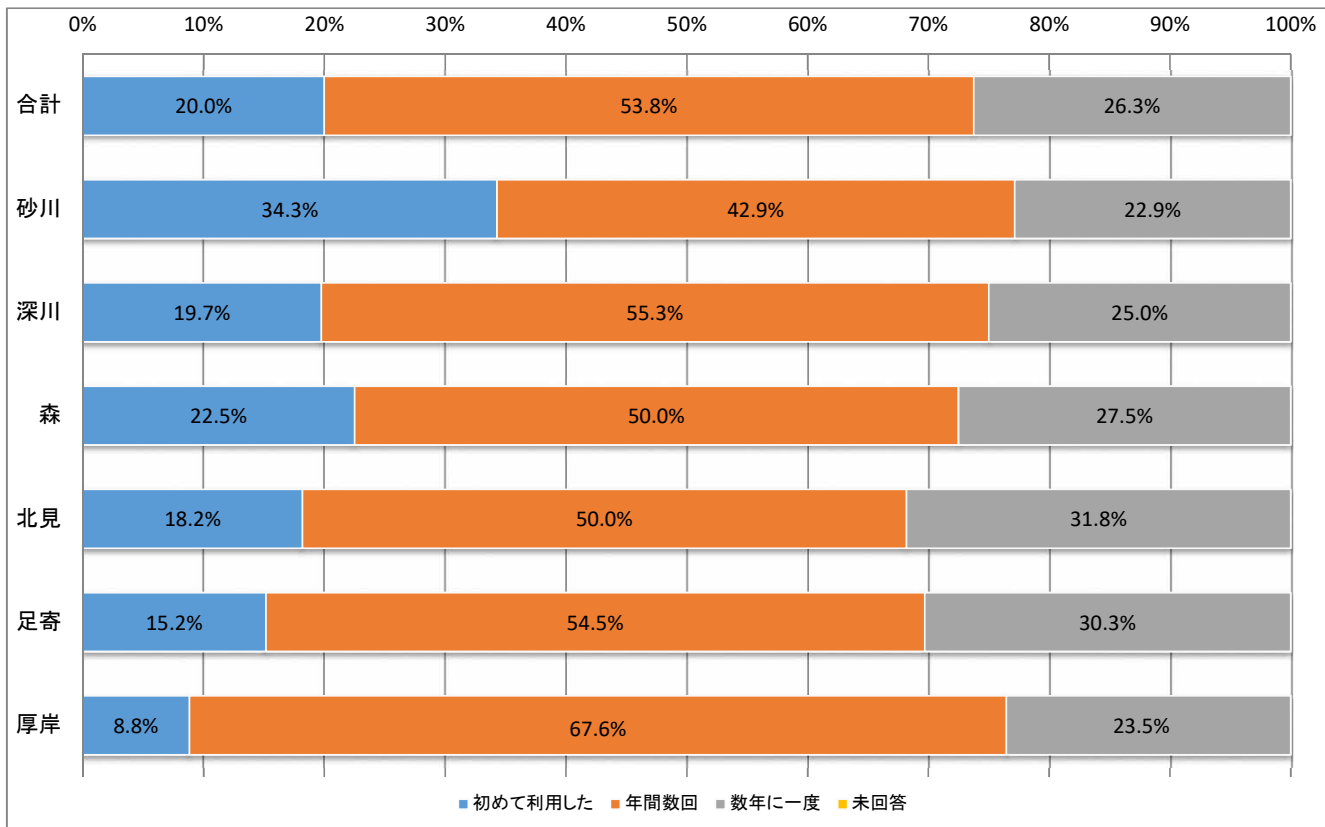
令和3年度（2021年度）度利用者満足度調査全体集計表（道立青少年体験活動支援施設）

4 調査結果

(1) 施設を知ったきっかけ

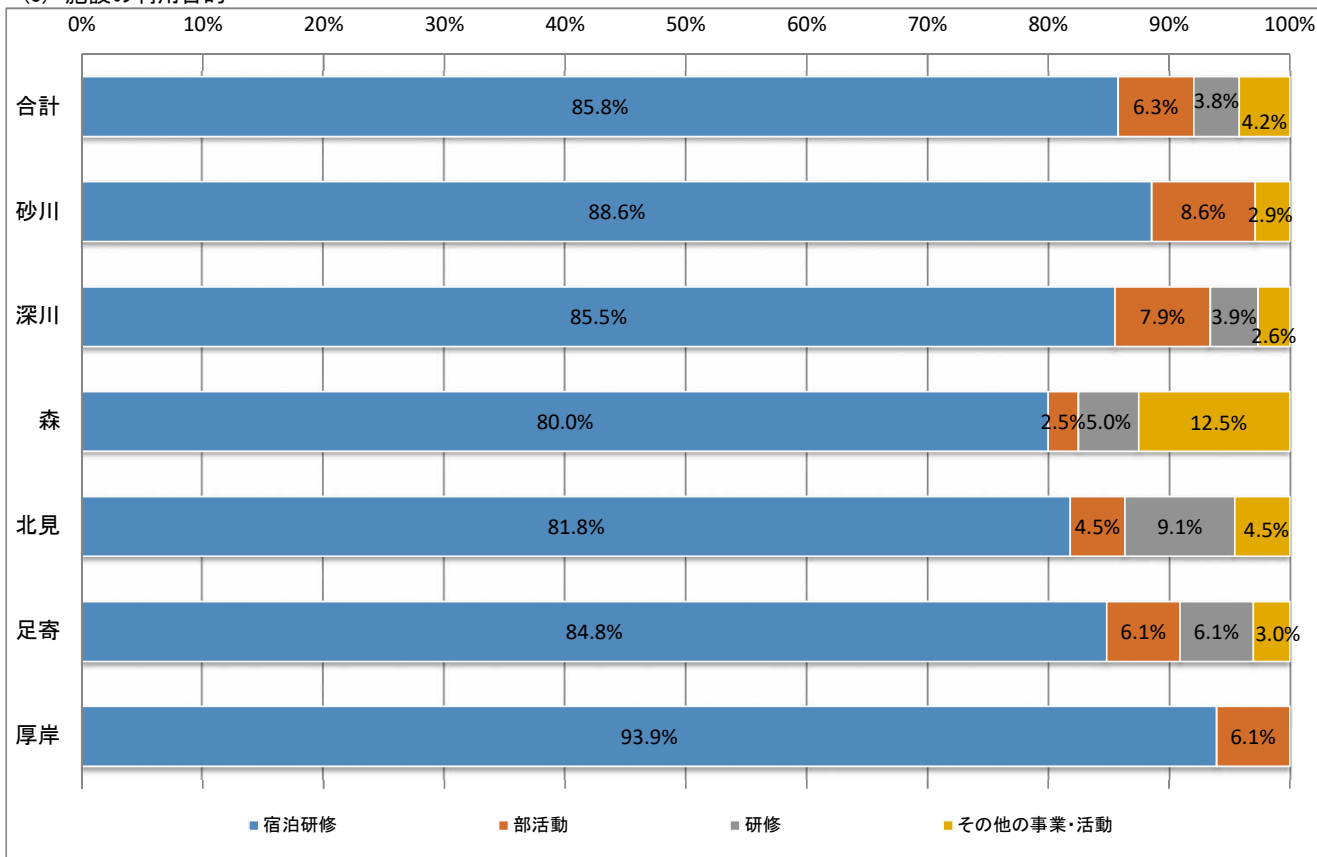


(2) 施設の利用経験

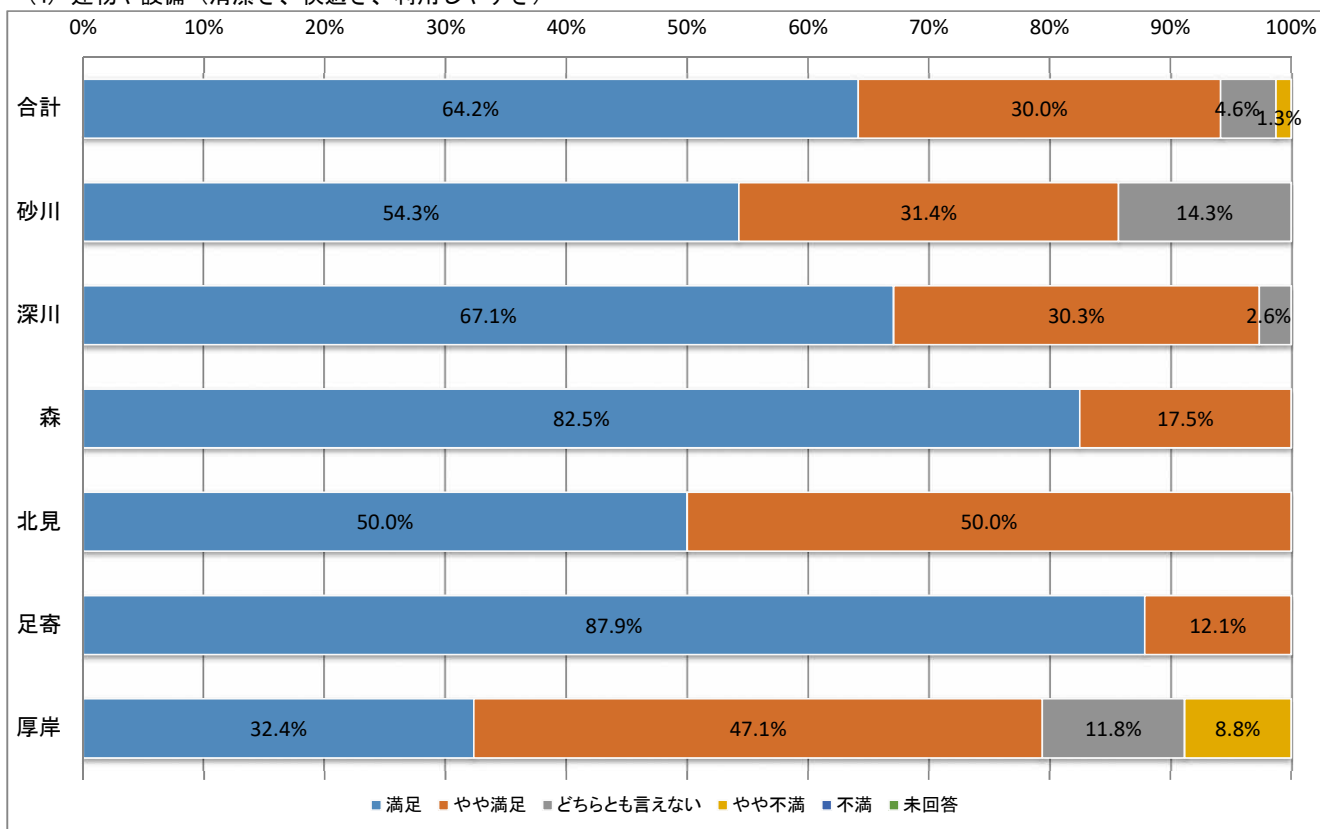


令和3年度（2021年度）度利用者満足度調査全体集計表（道立青少年体験活動支援施設）

(3) 施設の利用目的



(4) 建物や設備（清潔さ、快適さ、利用しやすさ）

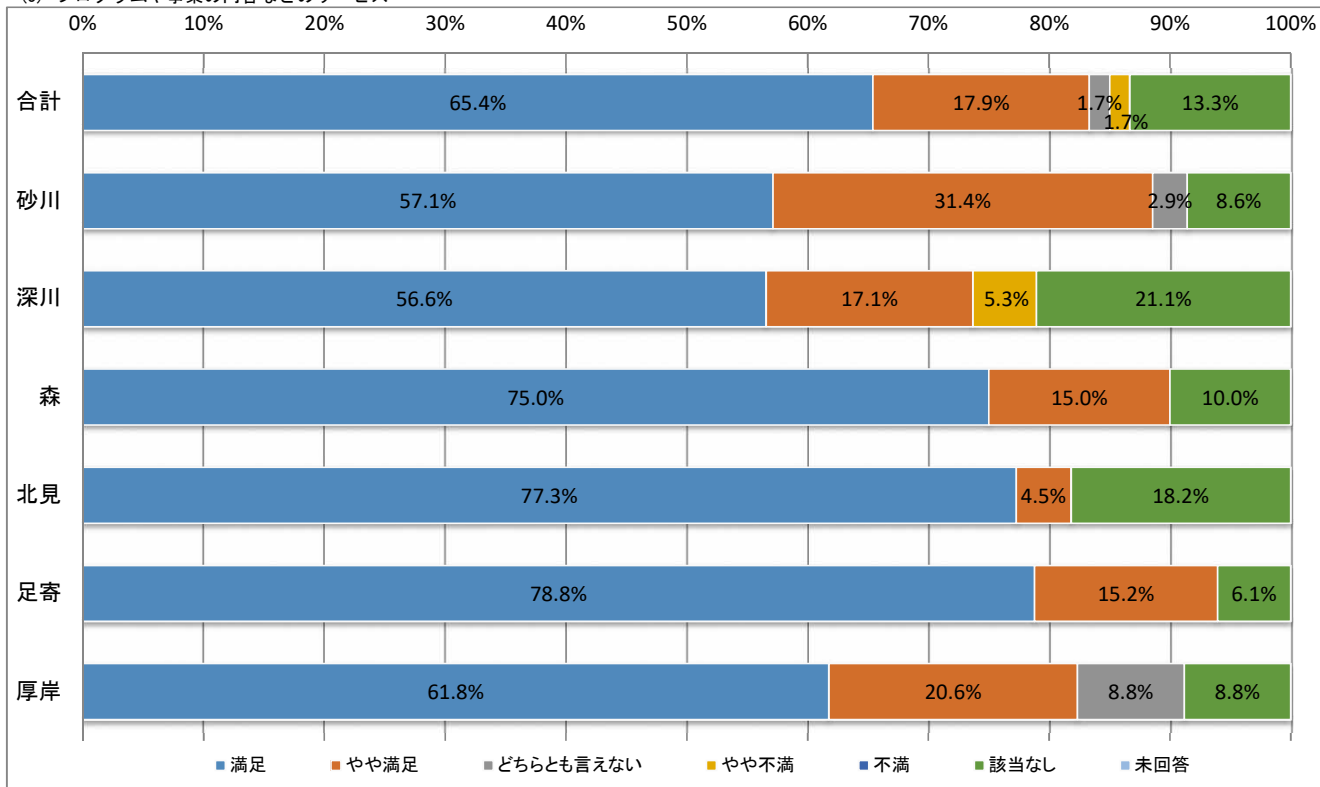


【有効回答による満足度（「満足」＋「やや満足」）】※有効回答：全回答から「該当なし」、「未回答」を除いたもの

施設	合計	砂川	深川	森	北見	足寄	厚岸
満足率	94.2%	85.7%	97.4%	100.0%	100.0%	100.0%	79.4%

令和3年度（2021年度）度利用者満足度調査全体集計表（道立青少年体験活動支援施設）

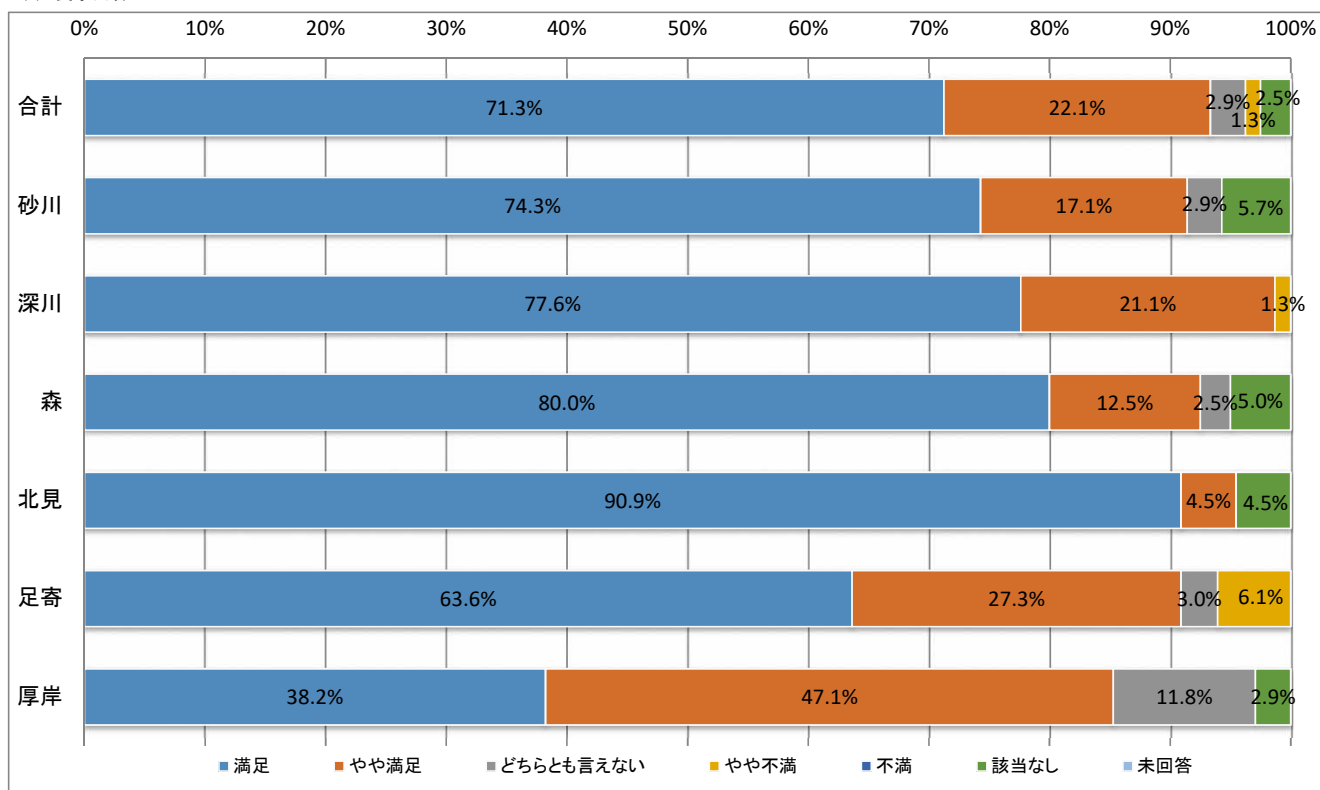
(5) プログラムや事業の内容などのサービス



【有効回答による満足度（「満足」＋「やや満足」）】※有効回答：全回答から「該当なし」、「未回答」を除いたもの

合計	砂川	深川	森	北見	足寄	厚岸
96.2%	96.9%	93.3%	100.0%	100.0%	100.0%	90.3%

(6) 食事内容

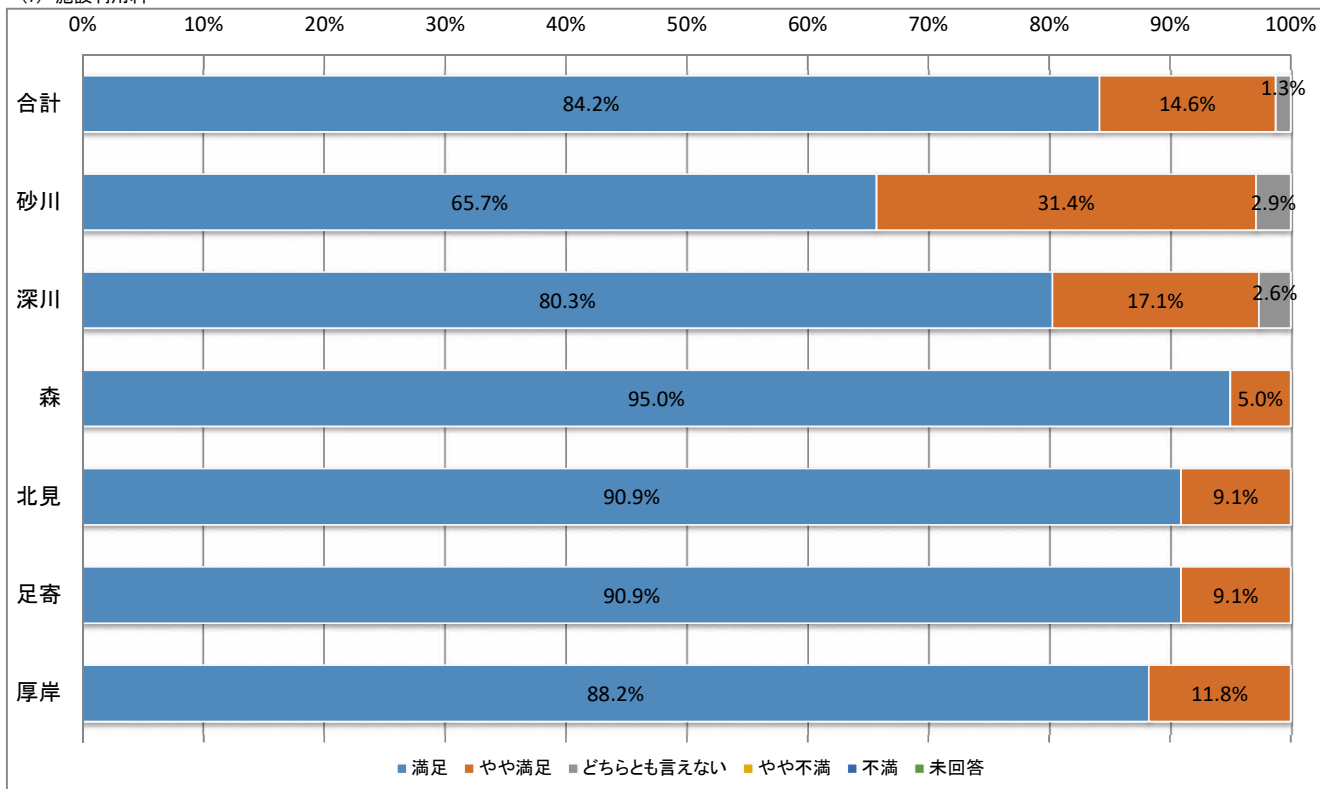


【有効回答による満足度（「満足」＋「やや満足」）】※有効回答：全回答から「該当なし」、「未回答」を除いたもの

合計	砂川	深川	森	北見	足寄	厚岸
95.7%	97.0%	98.7%	97.4%	100.0%	90.9%	87.9%

令和3年度（2021年度）度利用者満足度調査全体集計表（道立青少年体験活動支援施設）

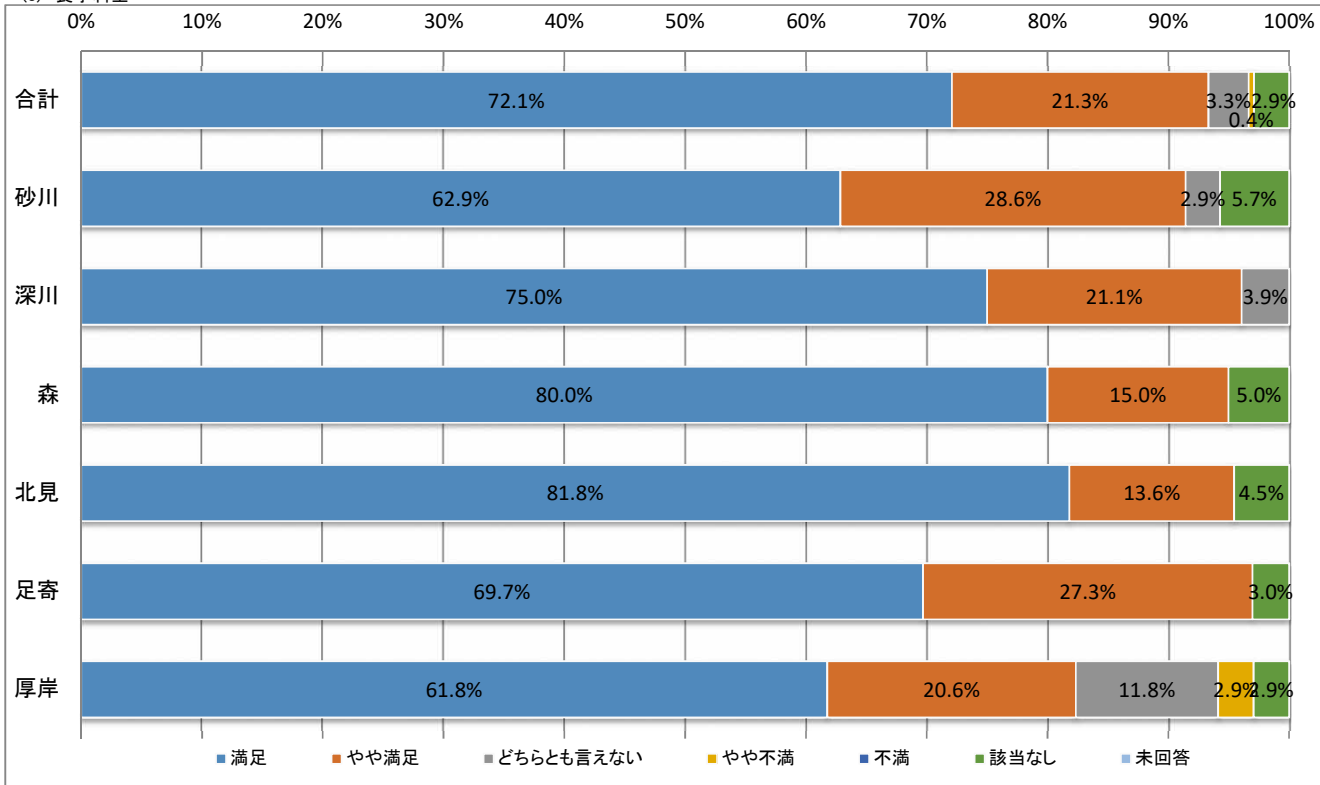
(7) 施設利用料



【有効回答による満足度（「満足」＋「やや満足」）】※有効回答：全回答から「該当なし」、「未回答」を除いたもの

合計	砂川	深川	森	北見	足寄	厚岸
98.8%	97.1%	97.4%	100.0%	100.0%	100.0%	100.0%

(8) 食事料金

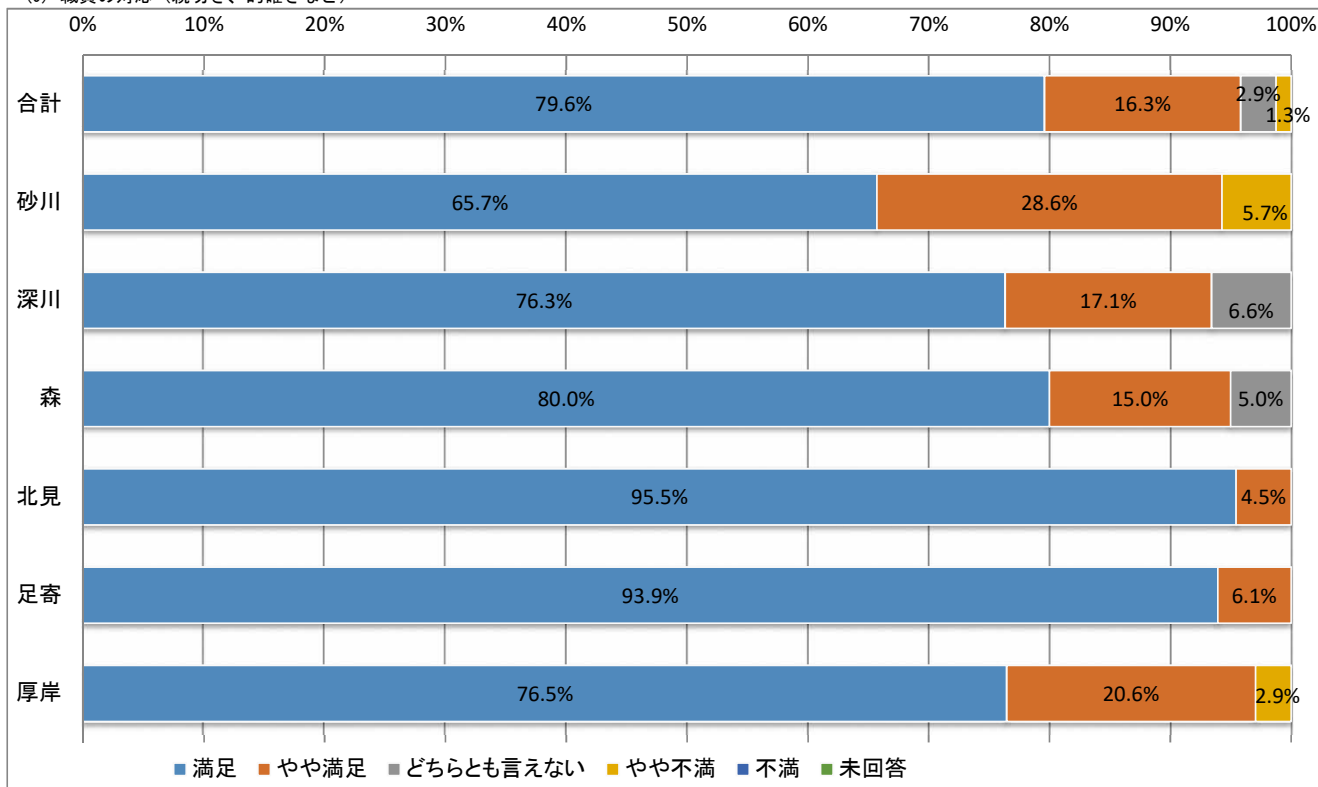


【有効回答による満足度（「満足」＋「やや満足」）】※有効回答：全回答から「該当なし」、「未回答」を除いたもの

合計	砂川	深川	森	北見	足寄	厚岸
96.1%	97.0%	96.1%	100.0%	100.0%	100.0%	84.8%

令和3年度（2021年度）度利用者満足度調査全体集計表（道立青少年体験活動支援施設）

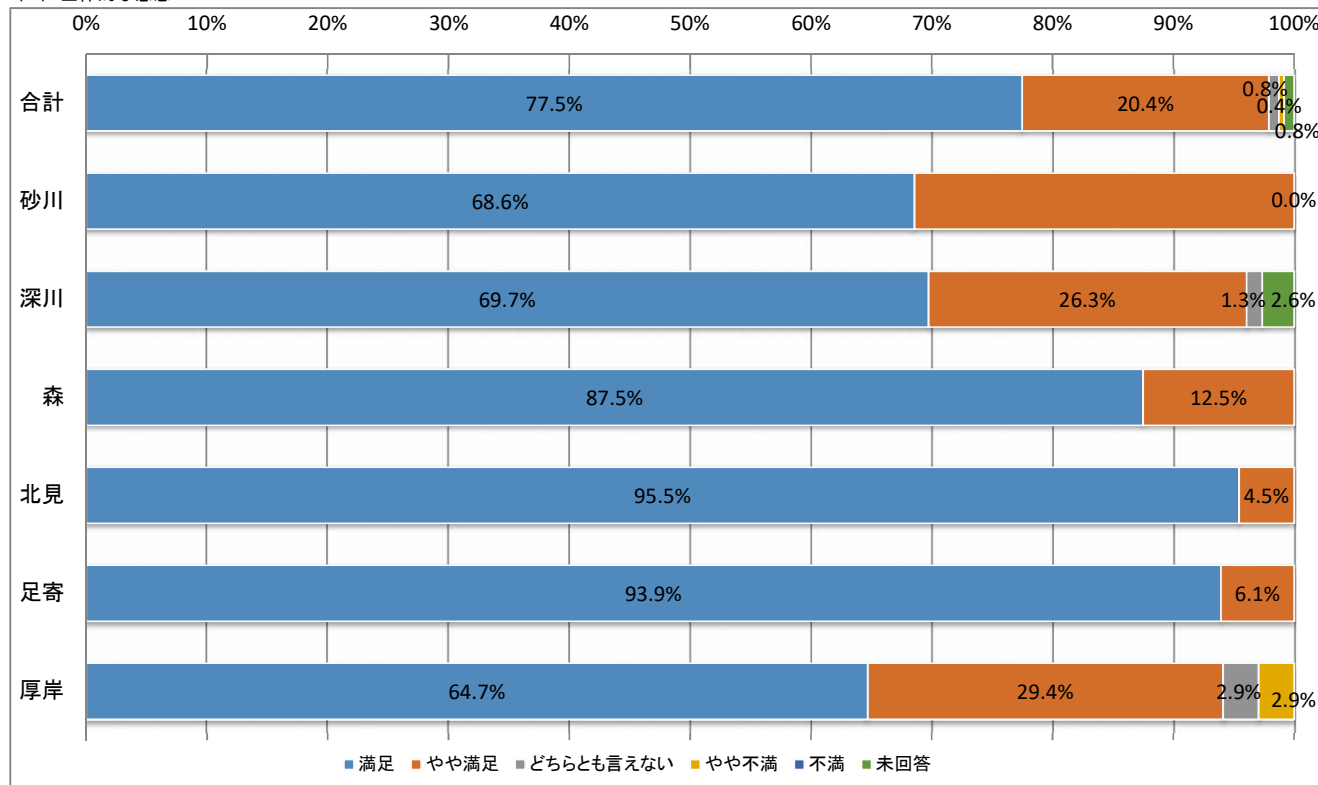
(9) 職員の対応（親切さ、的確さなど）



【有効回答による満足度（「満足」＋「やや満足」）】※有効回答：全回答から「該当なし」、「未回答」を除いたもの

合計	砂川	深川	森	北見	足寄	厚岸
95.8%	94.3%	93.4%	95.0%	100.0%	100.0%	97.1%

(10) 全体的な感想



【有効回答による満足度（「満足」＋「やや満足」）】※有効回答：全回答から「該当なし」、「未回答」を除いたもの

合計	砂川	深川	森	北見	足寄	厚岸
98.7%	100.0%	98.6%	100.0%	100.0%	100.0%	94.1%