

令和2年度（2020年度）利用者満足度調査全体集計表（道立青少年体験活動支援施設）

1 調査期間 令和2年(2020年)7月13日(月)から令和2(2020年)年10月13日(火)

2 調査対象 調査期間中の受入事業の全ての宿泊利用団体 (1団体1名(団体責任者)) 312 団体

3 調査対象者内訳

(1) 利用団体区分

・学校	小学校	131 団体
	中学校	38 団体
	高等学校	28 団体
	特別支援学校	6 団体
	大学・専門学校等	6 団体
・学校教育関係団体	学校教育関係団体	2 団体
・社会教育関係団体	青少年教育団体	7 団体
	少年団	16 団体
	青年団体	1 団体
	その他社会教育団体	1 団体
・その他の団体	保育所・幼稚園	4 団体
	企業等	8 団体
	家族	49 団体
	市町村教育委員会の事業等	0 団体
	その他	15 団体
合計		312 団体

(2) 利用団体所在地域

施設所在市町	22 団体
道内	280 団体
道外	10 団体
海外	0 団体
合計	312 団体

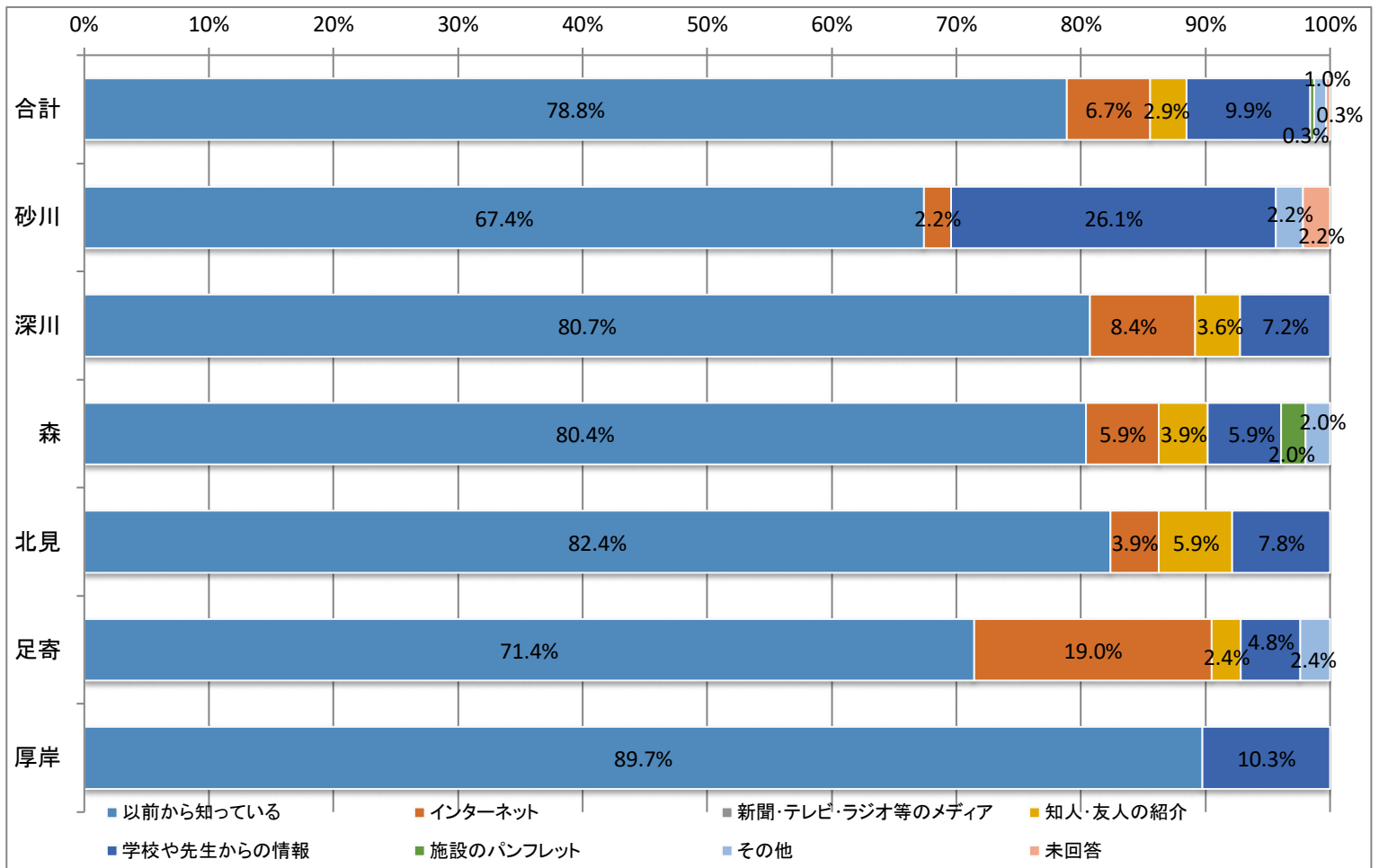
(3) 宿泊者数

宿泊者数	8,760 名
------	---------

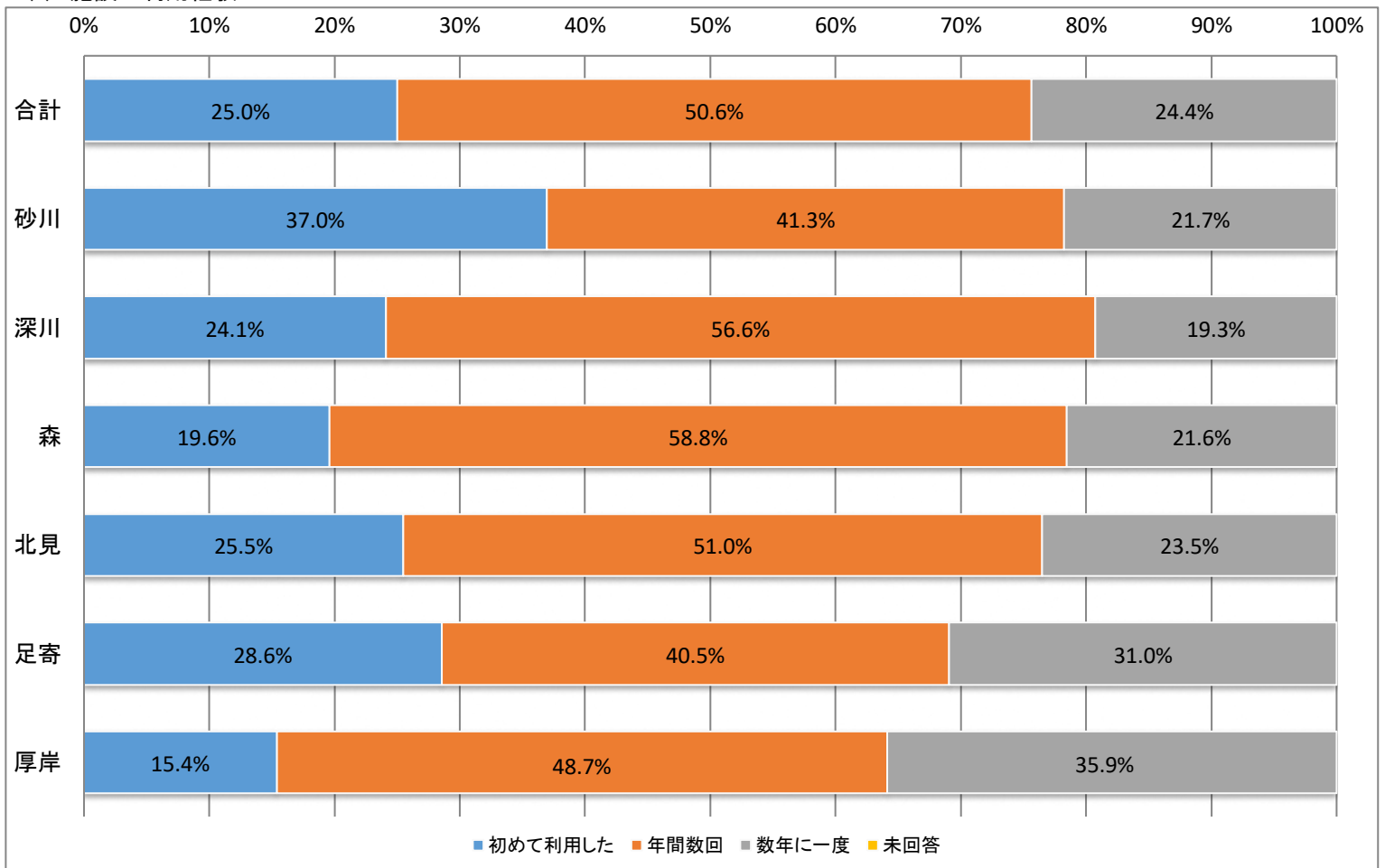
令和2年度（2020年度）利用者満足度調査全体集計表（道立青少年体験活動支援施設）

4 調査結果

(1) 施設を知ったきっかけ

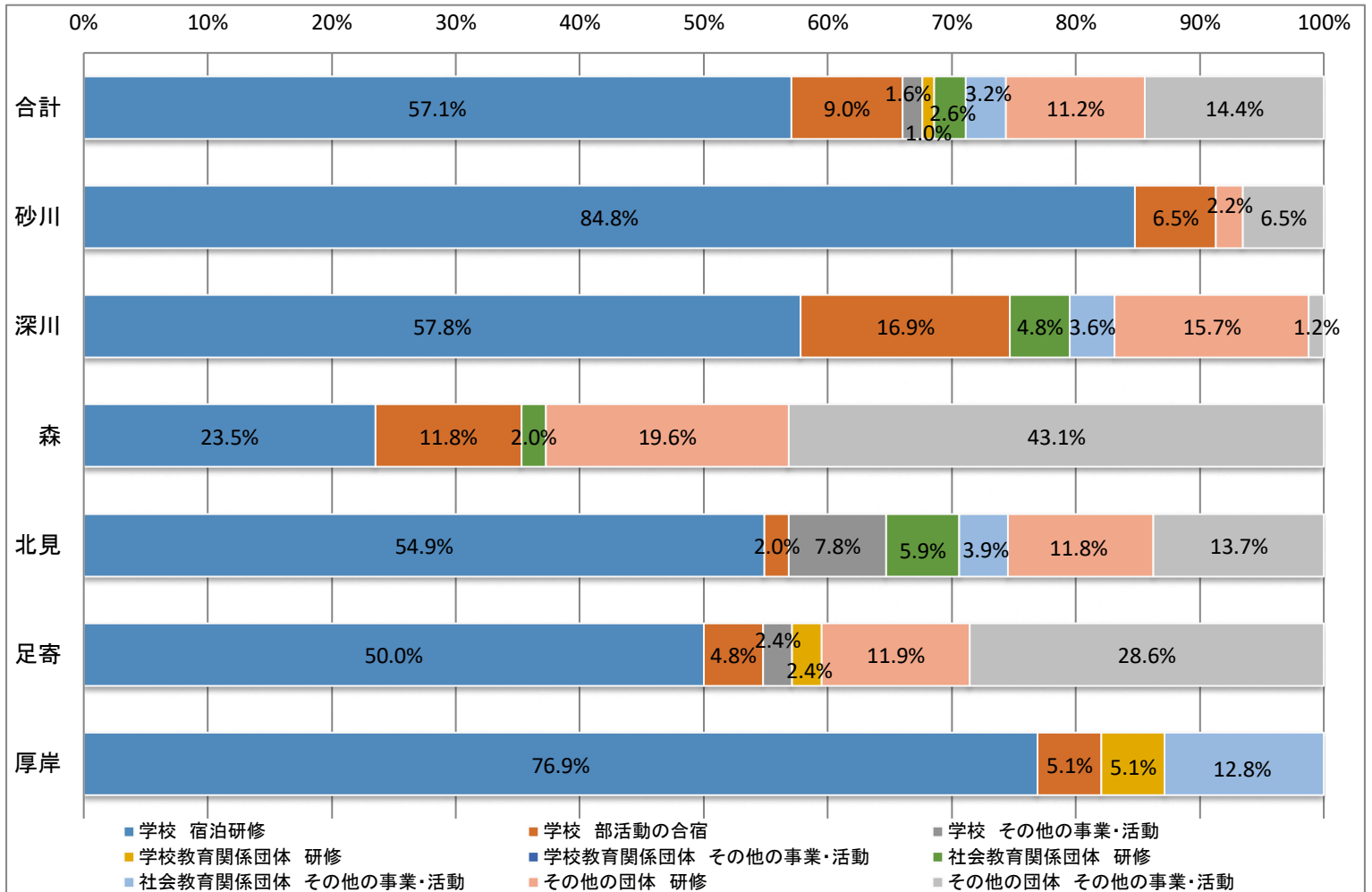


(2) 施設の利用経験

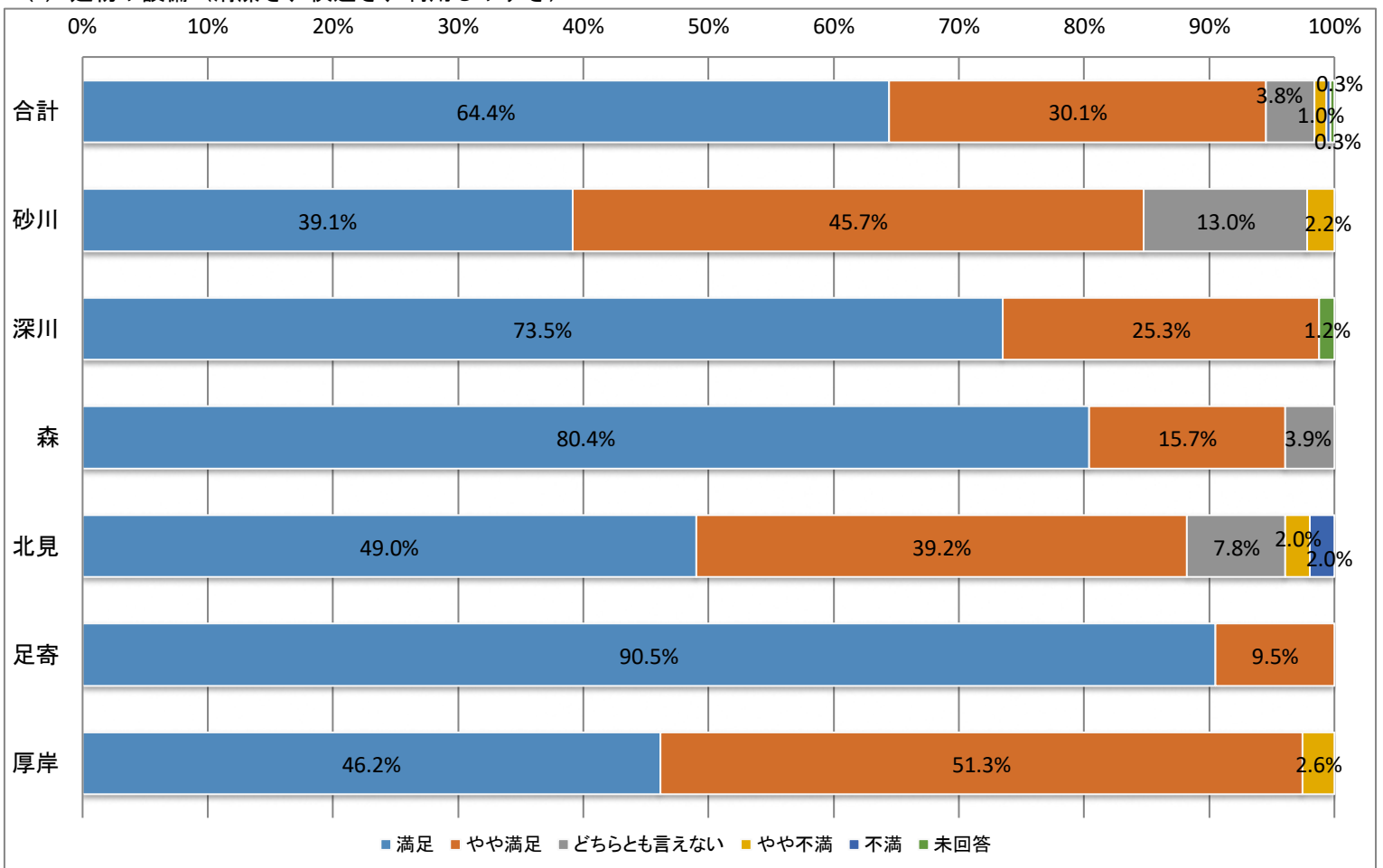


令和2年度（2020年度）利用者満足度調査全体集計表（道立青少年体験活動支援施設）

(3) 施設の利用目的



(4) 建物や設備（清潔さ、快適さ、利用しやすさ）

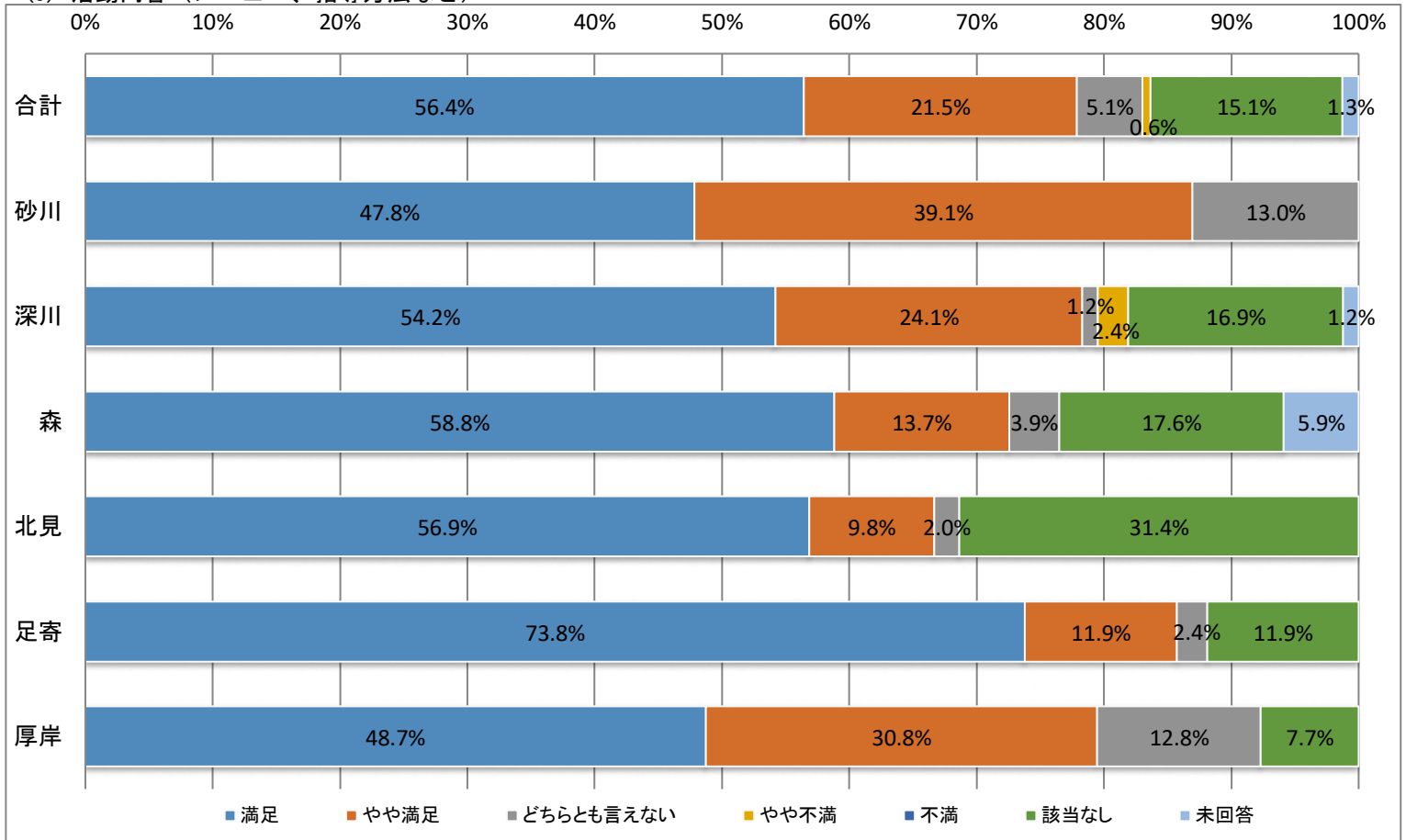


【有効回答による満足度（「満足」＋「やや満足」）】※有効回答：全回答から「該当なし」、「未回答」を除いたもの

合計	砂川	深川	森	北見	足寄	厚岸
94.9%	84.8%	100.0%	96.1%	88.2%	100.0%	97.4%

令和2年度（2020年度）利用者満足度調査全体集計表（道立青少年体験活動支援施設）

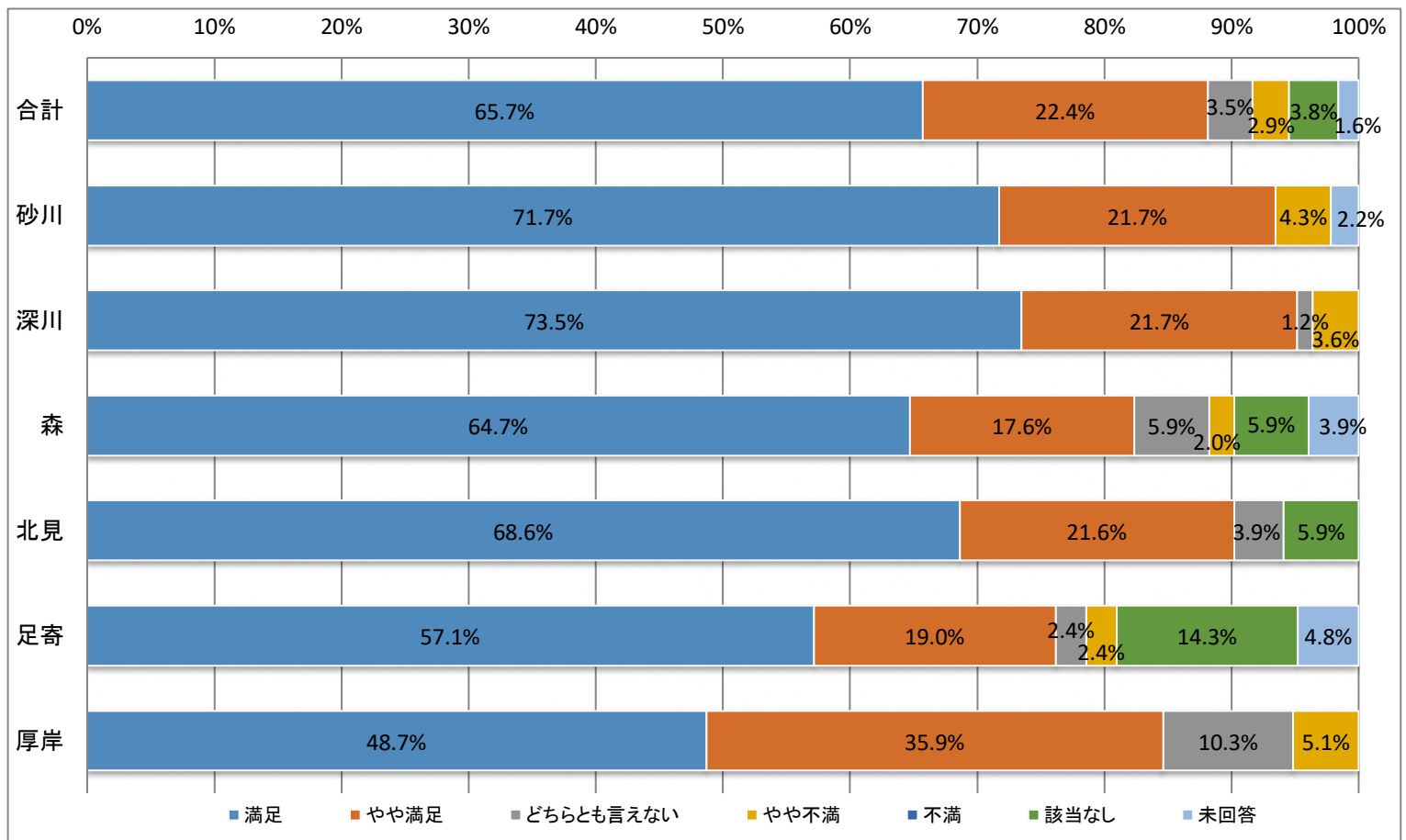
(5) 活動内容（メニュー、指導方法など）



【有効回答による満足度（「満足」＋「やや満足」）】※有効回答：全回答から「該当なし」、「未回答」を除いたもの

合計	砂川	深川	森	北見	足寄	厚岸
93.1%	87.0%	95.6%	94.9%	97.1%	97.3%	86.1%

(6) 食事内容

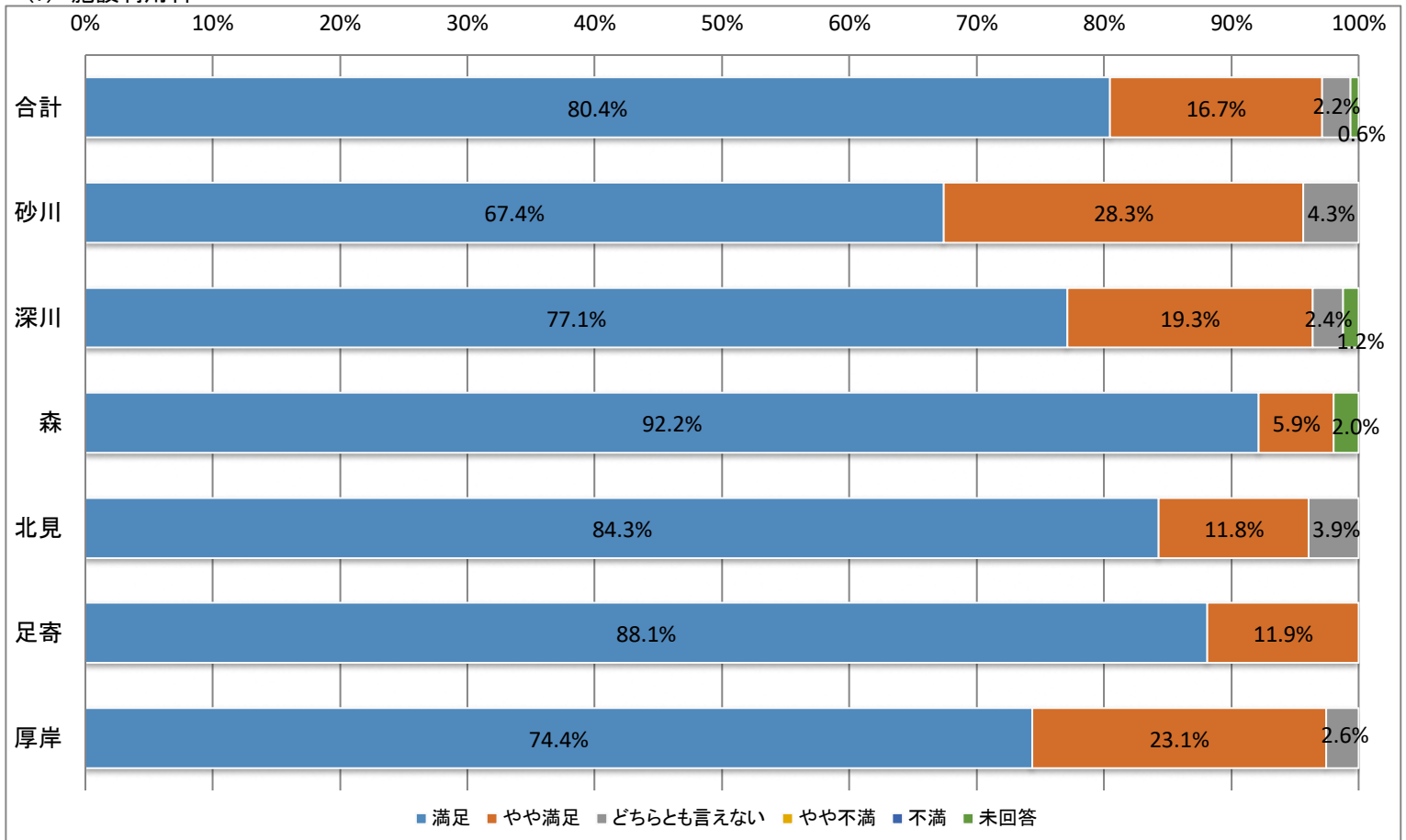


【有効回答による満足度（「満足」＋「やや満足」）】※有効回答：全回答から「該当なし」、「未回答」を除いたもの

合計	砂川	深川	森	北見	足寄	厚岸
93.2%	95.6%	95.2%	91.3%	95.8%	94.1%	84.6%

令和2年度（2020年度）利用者満足度調査全体集計表（道立青少年体験活動支援施設）

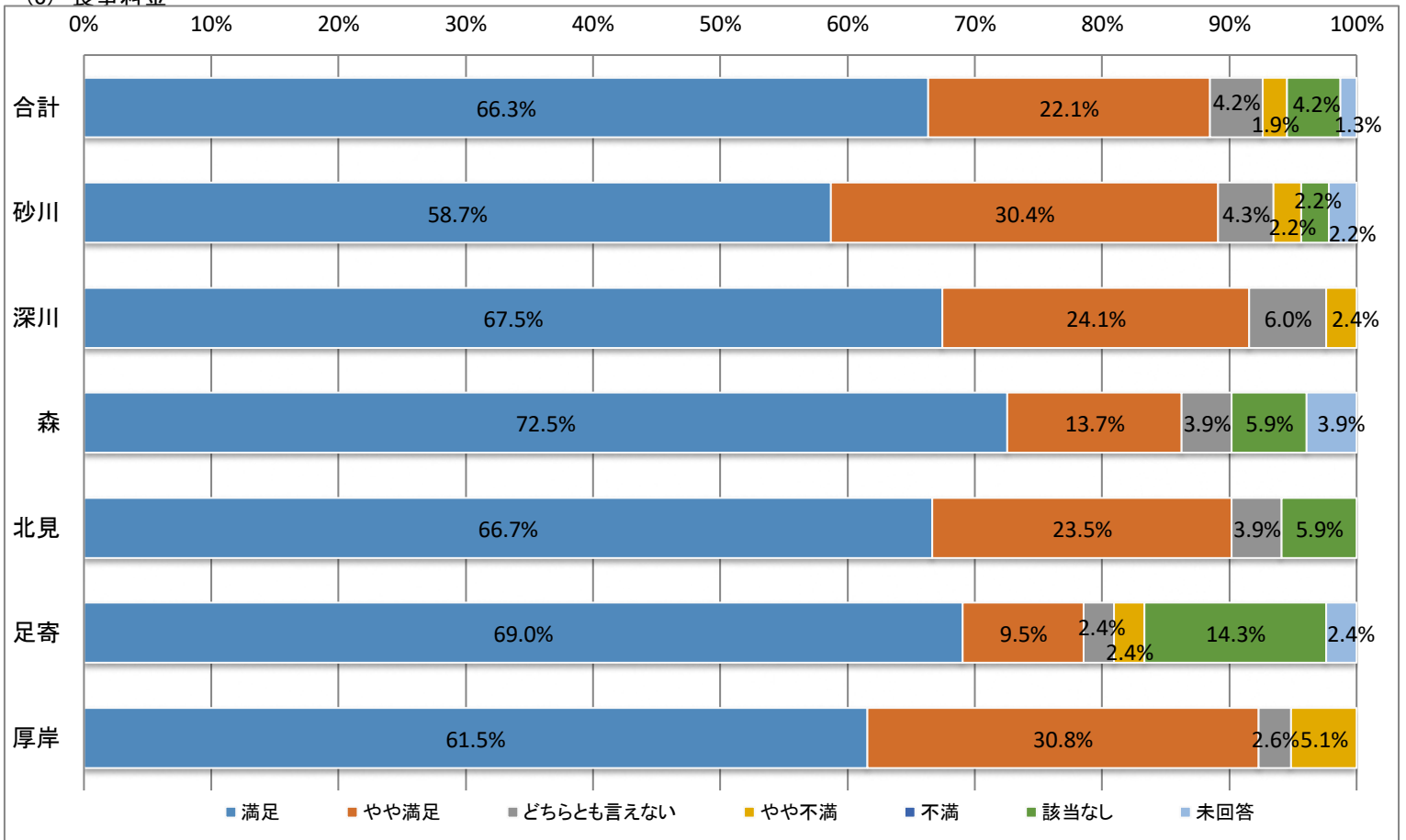
(7) 施設利用料



【有効回答による満足度（「満足」＋「やや満足」）】※有効回答：全回答から「該当なし」、「未回答」を除いたもの

合計	砂川	深川	森	北見	足寄	厚岸
97.7%	95.7%	97.6%	100.0%	96.1%	100.0%	97.4%

(8) 食事料金

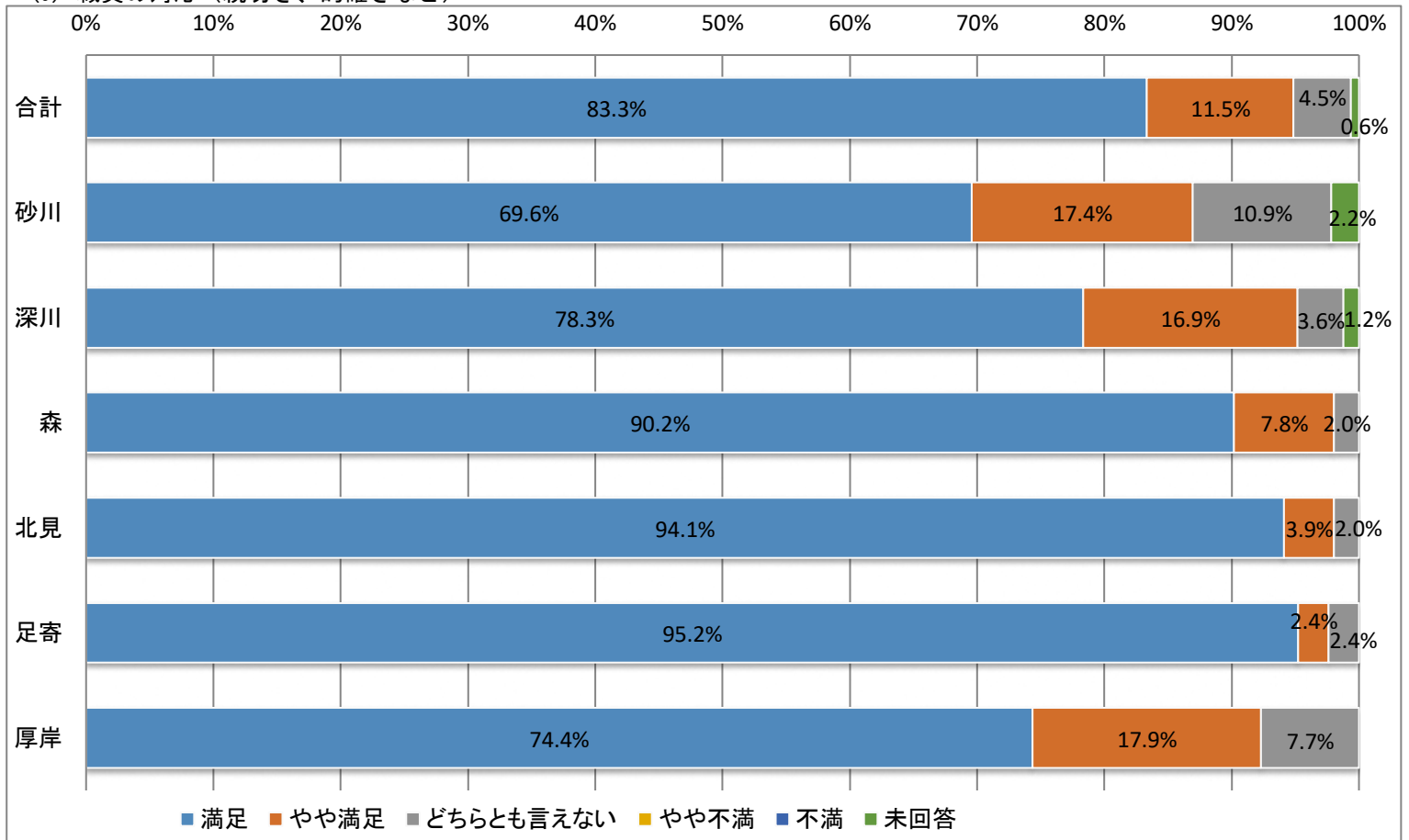


【有効回答による満足度（「満足」＋「やや満足」）】※有効回答：全回答から「該当なし」、「未回答」を除いたもの

合計	砂川	深川	森	北見	足寄	厚岸
93.6%	93.2%	91.6%	95.7%	95.8%	94.3%	92.3%

令和2年度（2020年度）利用者満足度調査全体集計表（道立青少年体験活動支援施設）

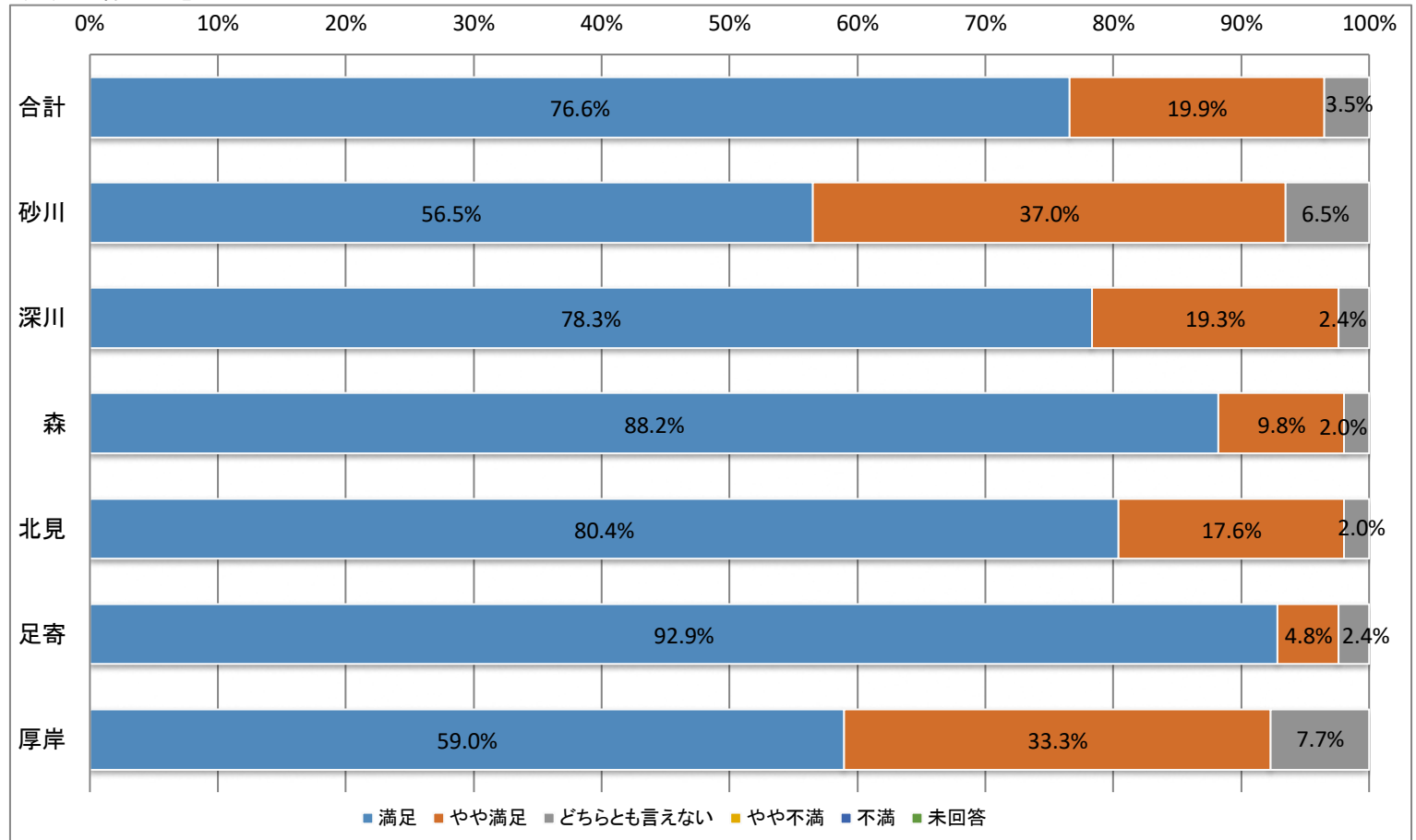
(9) 職員の対応（親切さ、的確さなど）



【有効回答による満足度（「満足」＋「やや満足」）】※有効回答：全回答から「該当なし」、「未回答」を除いたもの

合計	砂川	深川	森	北見	足寄	厚岸
95.5%	88.9%	96.3%	98.0%	98.0%	97.6%	92.3%

(10) 全体的な感想



【有効回答による満足度（「満足」＋「やや満足」）】※有効回答：全回答から「該当なし」、「未回答」を除いたもの

合計	砂川	深川	森	北見	足寄	厚岸
96.5%	93.5%	97.6%	98.0%	98.0%	97.6%	92.3%