

## 平成27年度利用者満足度調査全体集計表（道立青少年教育施設）

1 調査期間 平成27年6月1日(月)から平成27年8月31日(月)までの3か月間

2 調査対象 調査期間中の受入事業の全ての宿泊利用団体（1団体1名（団体責任者））

719 団体
--------

### 3 調査対象者内訳

(1) 利用団体区分

・学校	小学校	169 団体
	中学校	110 団体
	高等学校	69 団体
	特別支援学校	9 団体
	大学・専門学校等	33 団体
・学校教育関係団体	学校教育関係団体	13 団体
・社会教育関係団体	青少年教育団体	30 団体
	少年団	50 団体
	青年団体	1 団体
	その他社会教育団体	17 団体
・その他の団体	保育所・幼稚園	29 団体
	企業等	9 団体
	家族	80 団体
	市町村教育委員会の事業等	14 団体
	その他	86 団体
合計		719 団体

(2) 利用団体所在地域

施設所在市町	63 団体
道内	602 団体
道外	52 団体
海外	2 団体
合計	719 団体

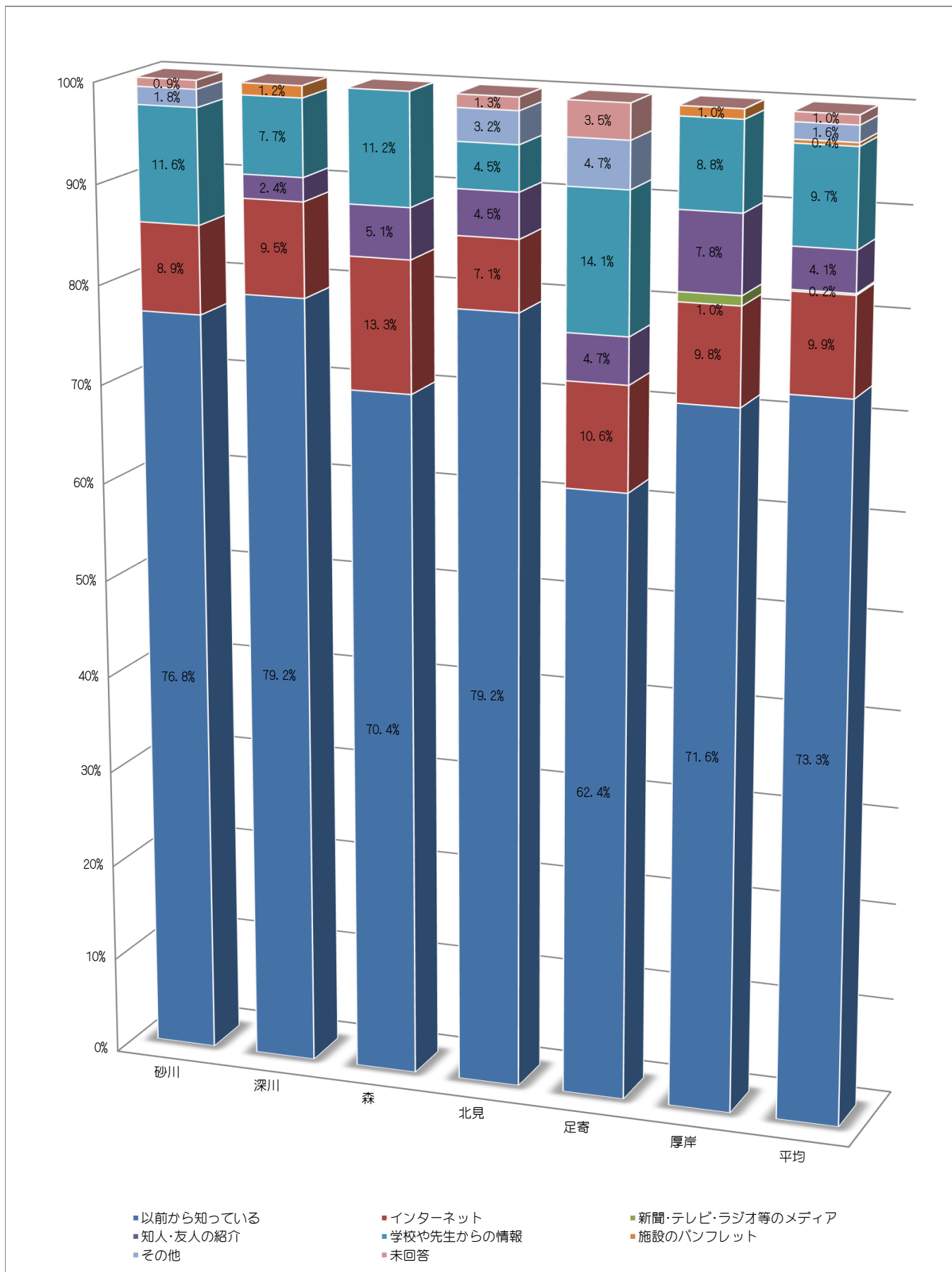
(3) 宿泊者数

宿泊者数	28,693 名
------	----------

平成27年度利用者満足度調査全体集計表（道立青少年教育施設）

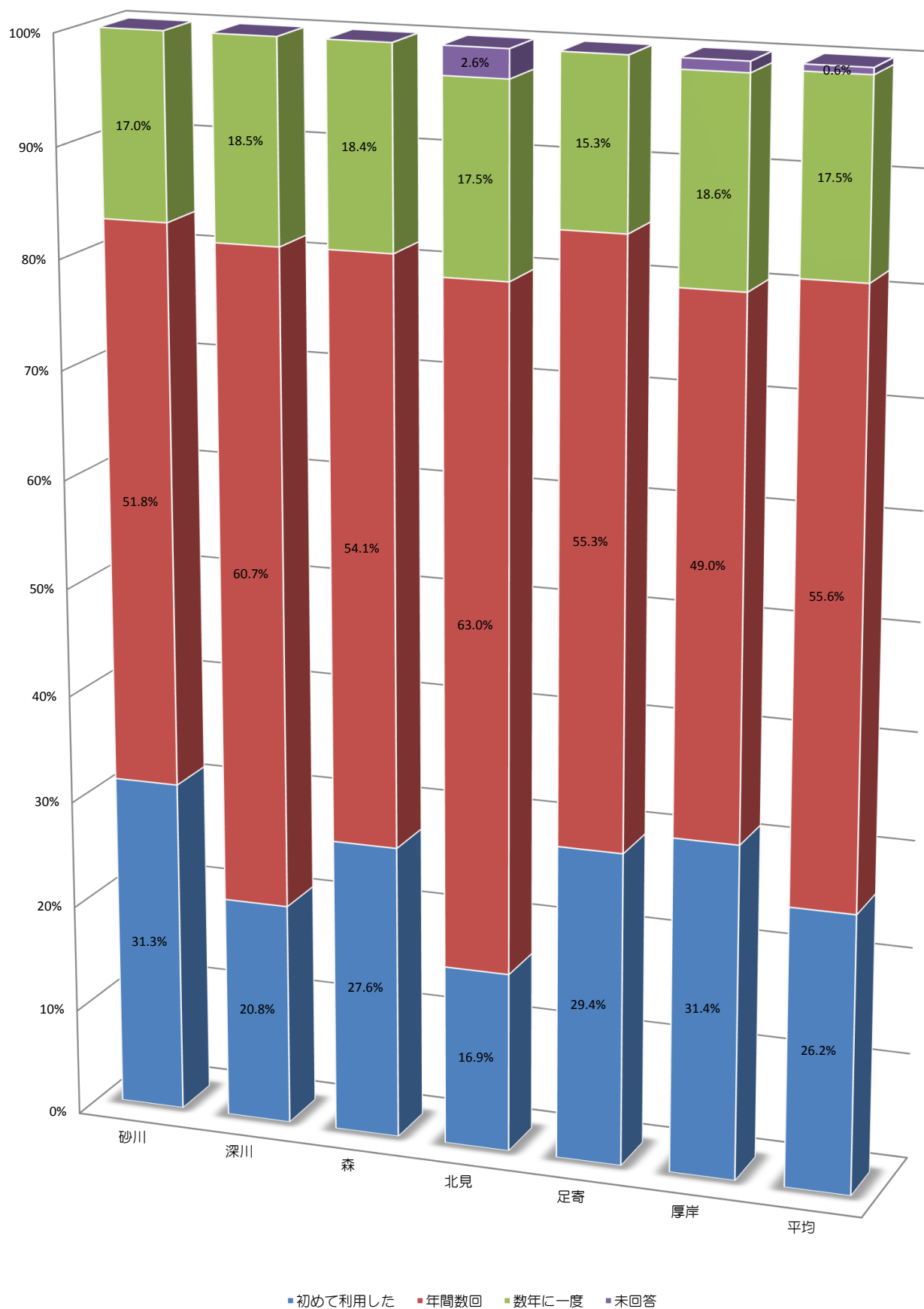
4 調査結果

(1) 施設を知ったきっかけ



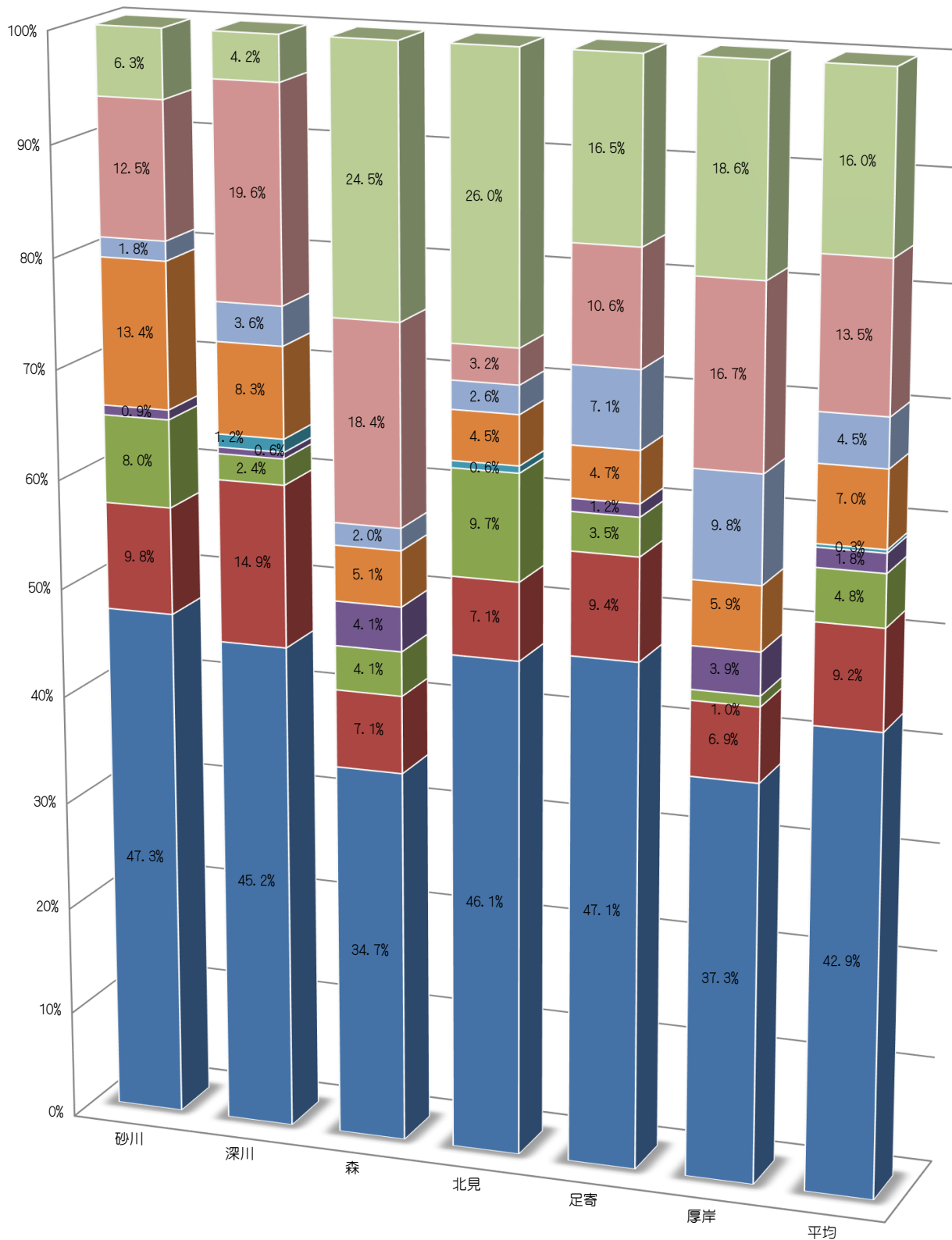
## 平成27年度利用者満足度調査全体集計表（道立青少年教育施設）

### (2) 施設の利用経験



平成27年度利用者満足度調査全体集計表（道立青少年教育施設）

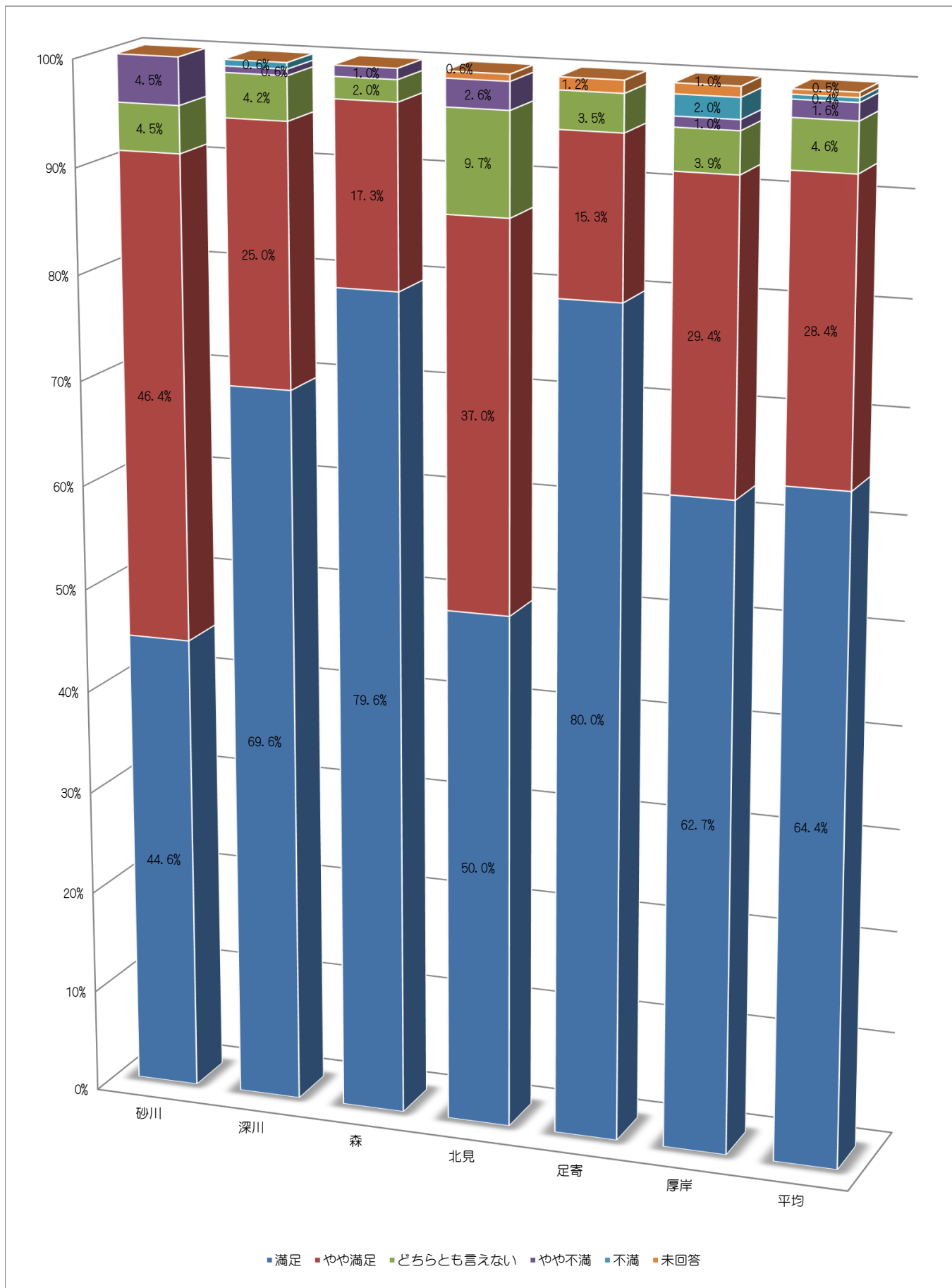
(3) 施設の利用目的



- 学校 宿泊研修
- 学校 其他の事業・活動
- 学校教育関係団体 其他の事業・活動
- 社会教育関係団体 其他の事業・活動
- 其他の団体 其他の事業・活動
- 学校 部活動の合宿
- 学校教育関係団体 研修
- 社会教育関係団体 研修
- 其他の団体 研修

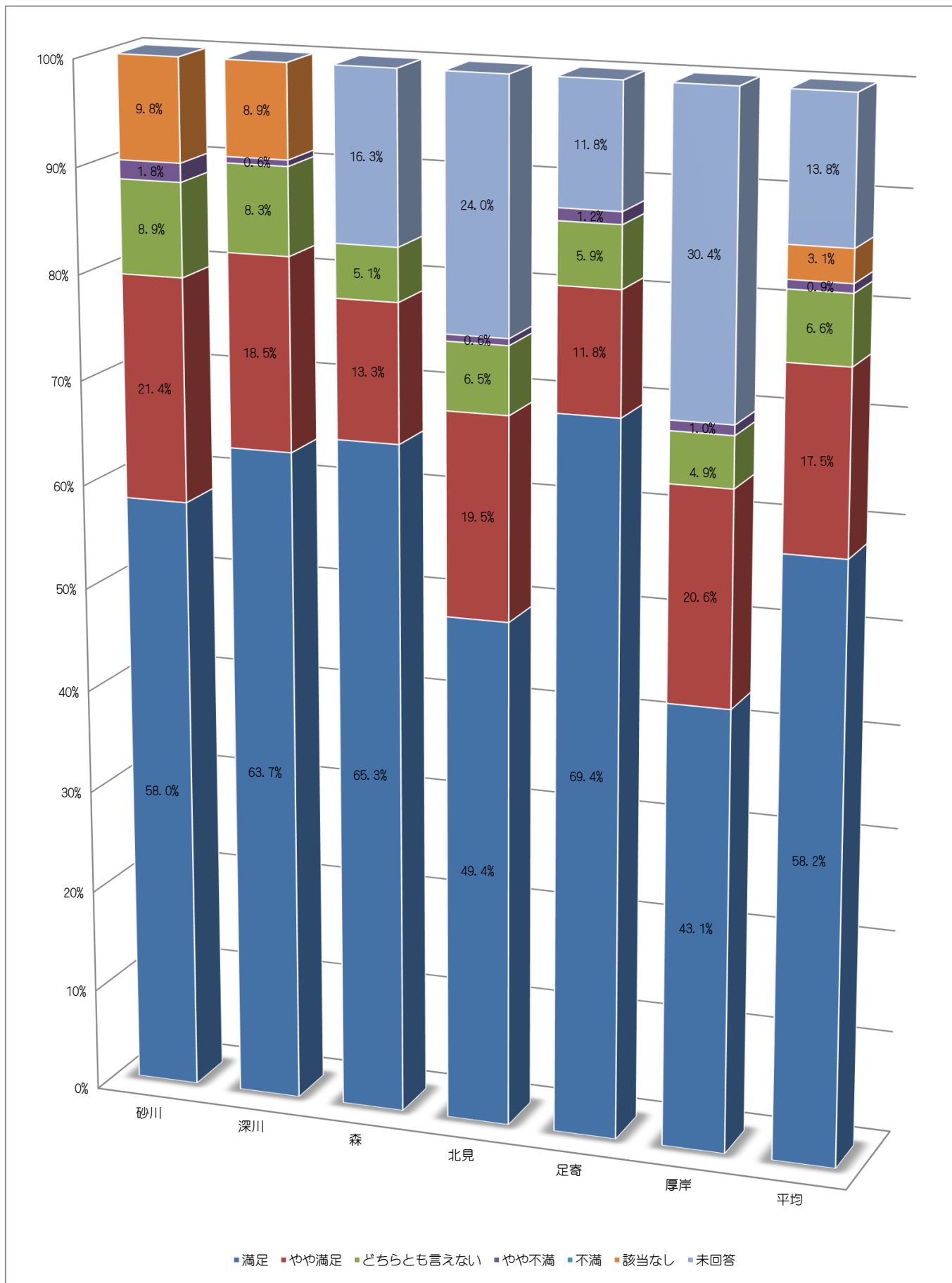
平成27年度利用者満足度調査全体集計表（道立青少年教育施設）

(4) 建物や設備（清潔さ、快適さ、利用しやすさ）



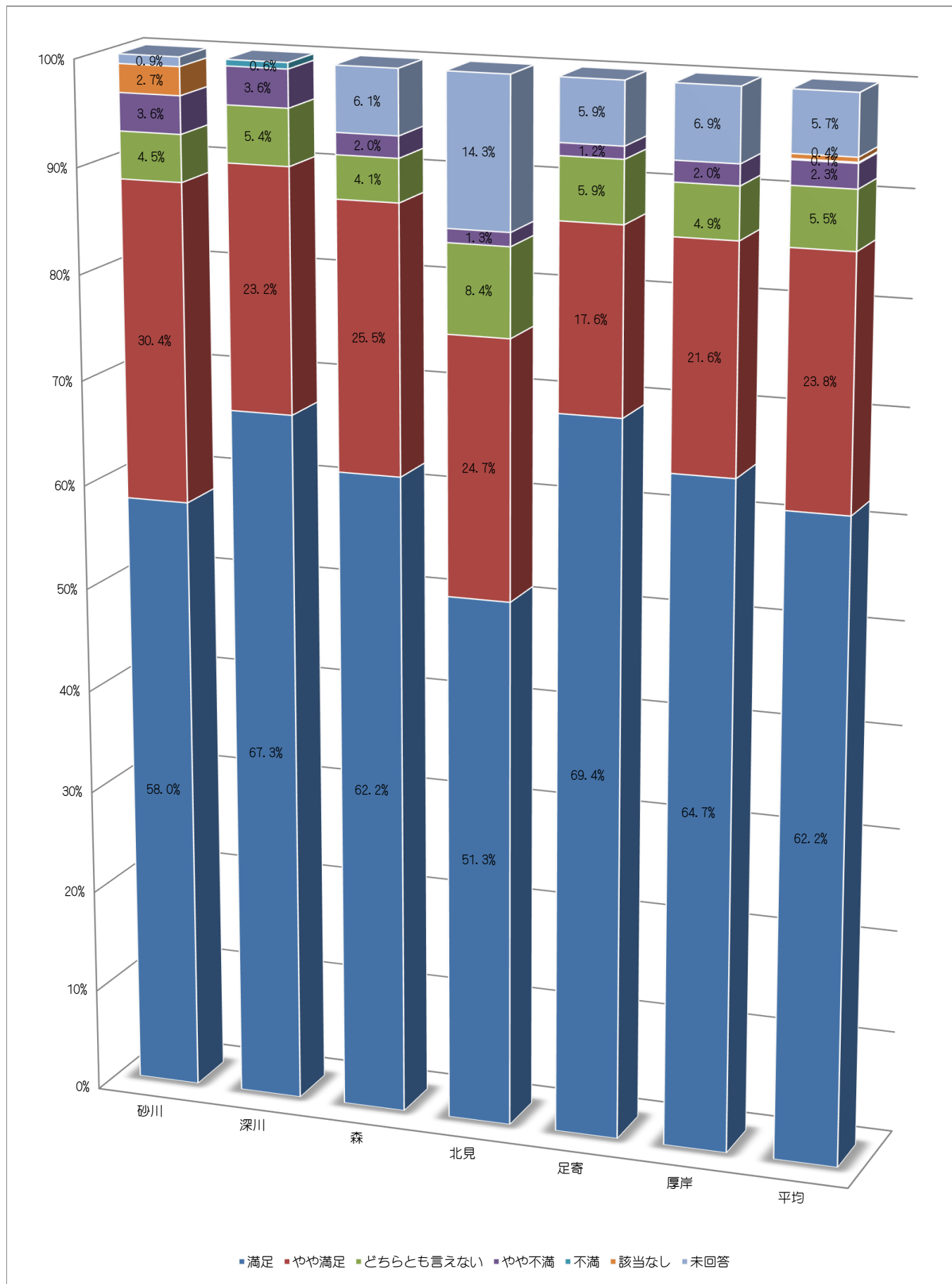
平成27年度利用者満足度調査全体集計表（道立青少年教育施設）

(5) プログラムや事業の内容などのサービス



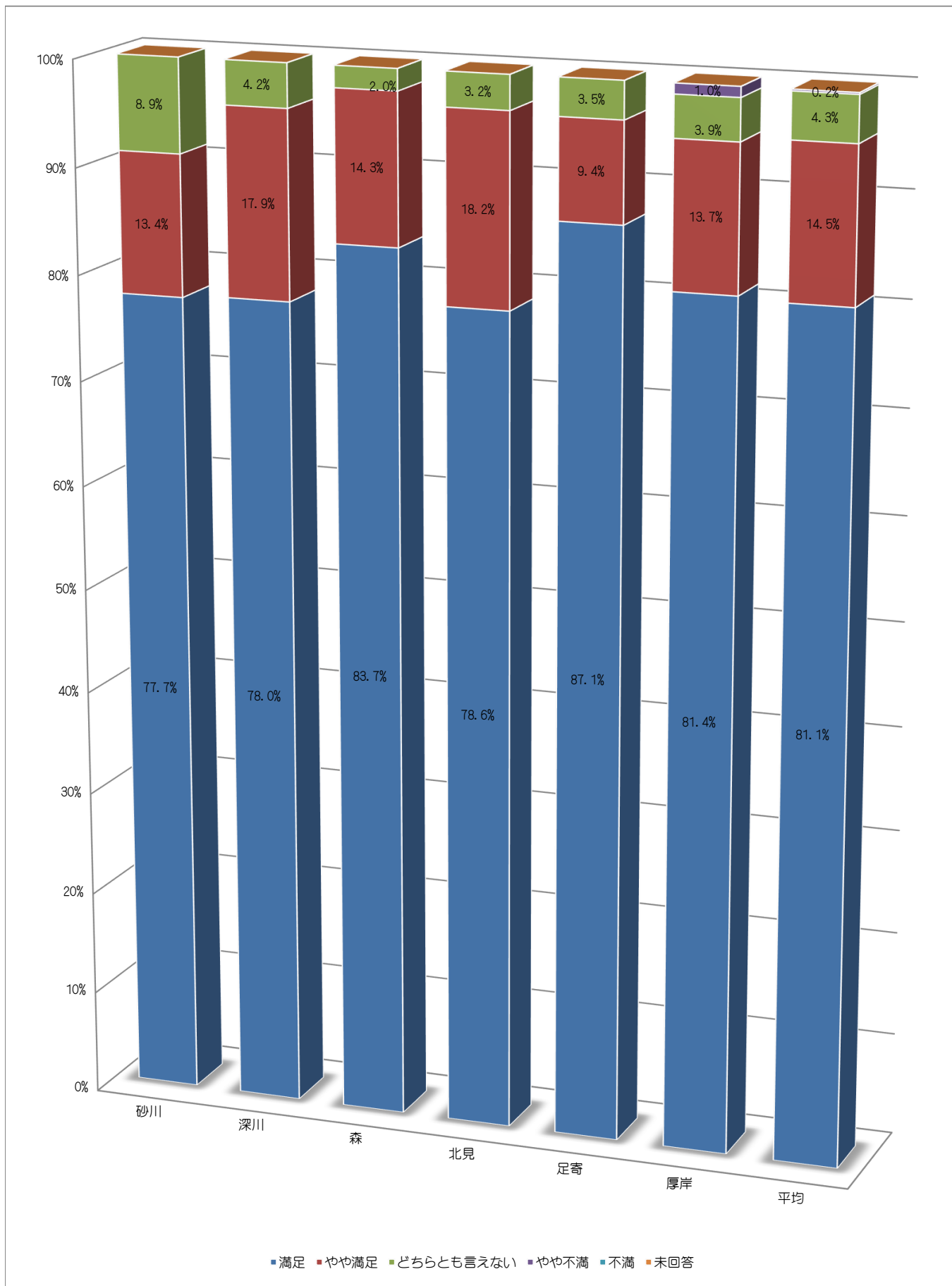
平成27年度利用者満足度調査全体集計表（道立青少年教育施設）

(6) 食事内容



平成27年度利用者満足度調査全体集計表（道立青少年教育施設）

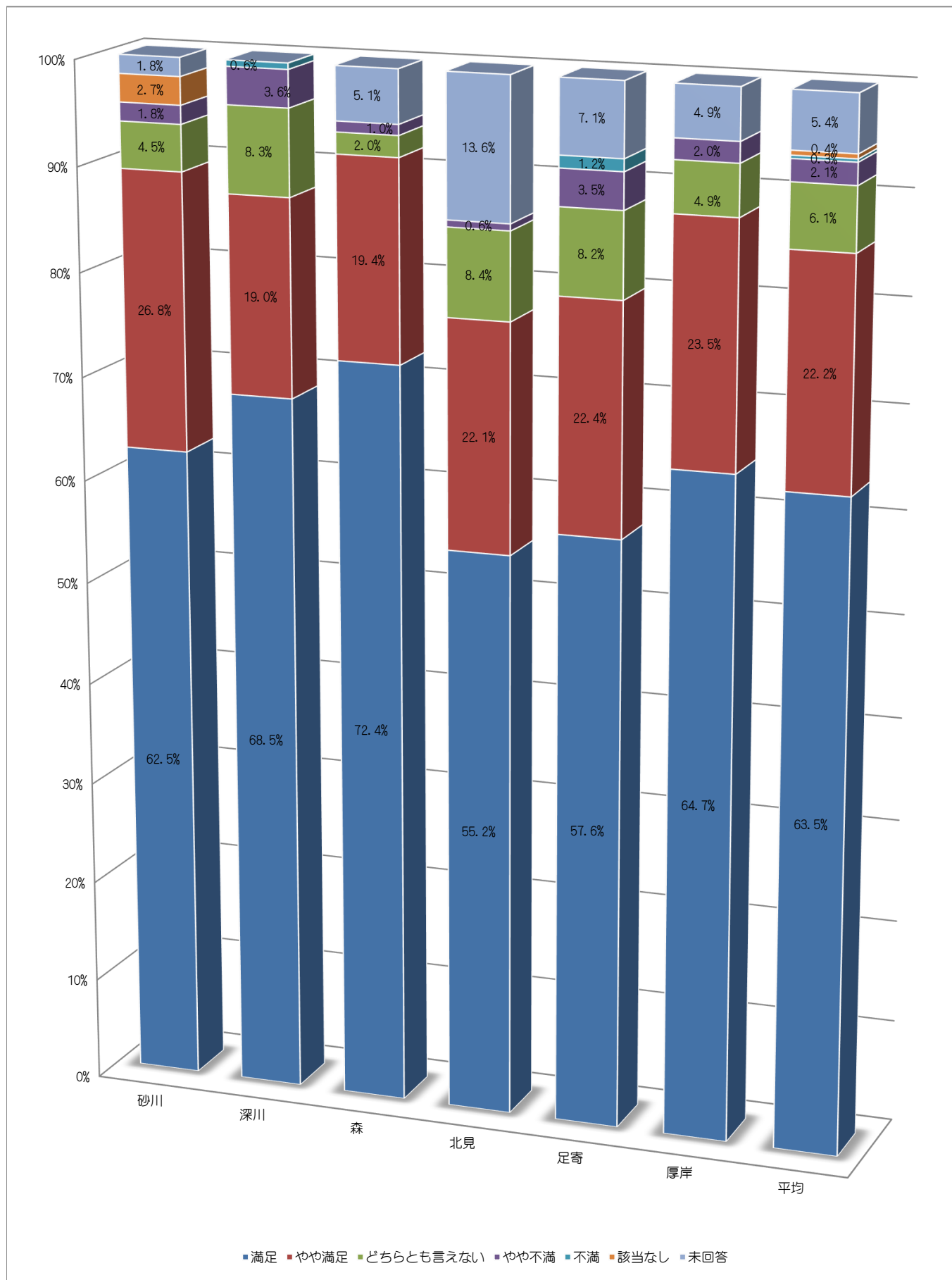
(7) 施設利用料





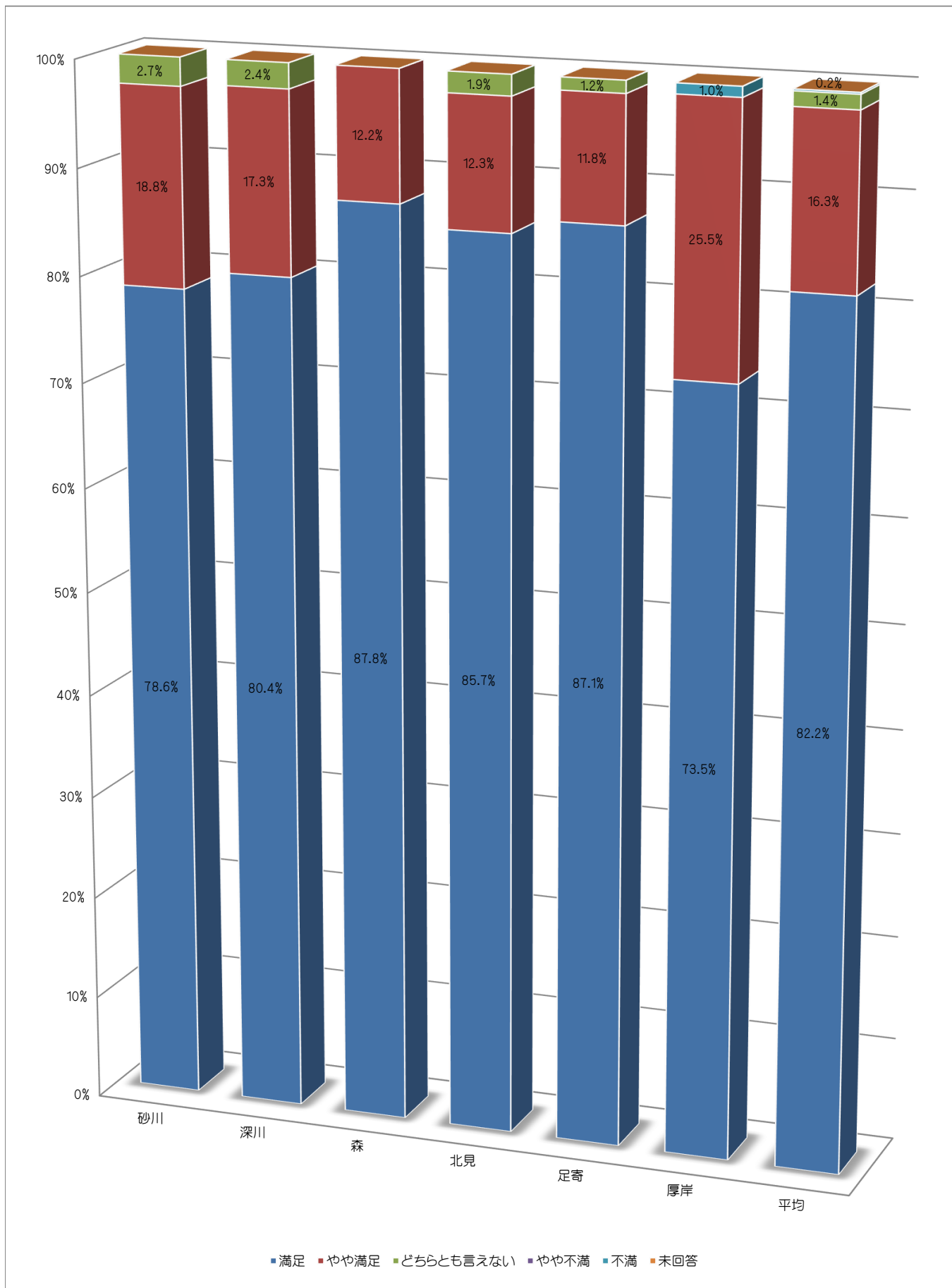
平成27年度利用者満足度調査全体集計表（道立青少年教育施設）

(8) 食事料金



平成27年度利用者満足度調査全体集計表（道立青少年教育施設）

(9) 職員の対応（親切さ、的確さなど）



平成27年度利用者満足度調査全体集計表（道立青少年教育施設）

(10) 全体的な感想

