

平成26年度利用者満足度調査全体集計表（道立青少年教育施設）

1 調査期間 平成26年6月1日(日)から平成26年8月31日(日)までの3か月間

2 調査対象 調査期間中の受入事業の全ての宿泊利用団体（1団体1名（団体責任者））

776 団体

3 調査対象者内訳

(1) 利用団体区分

・学校	小学校	177 団体
	中学校	131 団体
	高等学校	80 団体
	特別支援学校	15 団体
	大学・専門学校等	34 団体
・学校教育関係団体	学校教育関係団体	17 団体
・社会教育関係団体	青少年教育団体	33 団体
	少年団	45 団体
	青年団体	0 団体
	その他社会教育団体	22 団体
・その他の団体	保育所・幼稚園	26 団体
	企業等	8 団体
	家族	99 団体
	市町村教育委員会の事業等	14 団体
	その他	75 団体
合計		776 団体

(2) 利用団体所在地域

施設所在市町	71 団体
道内	640 団体
道外	63 団体
海外	2 団体
合計	776 団体

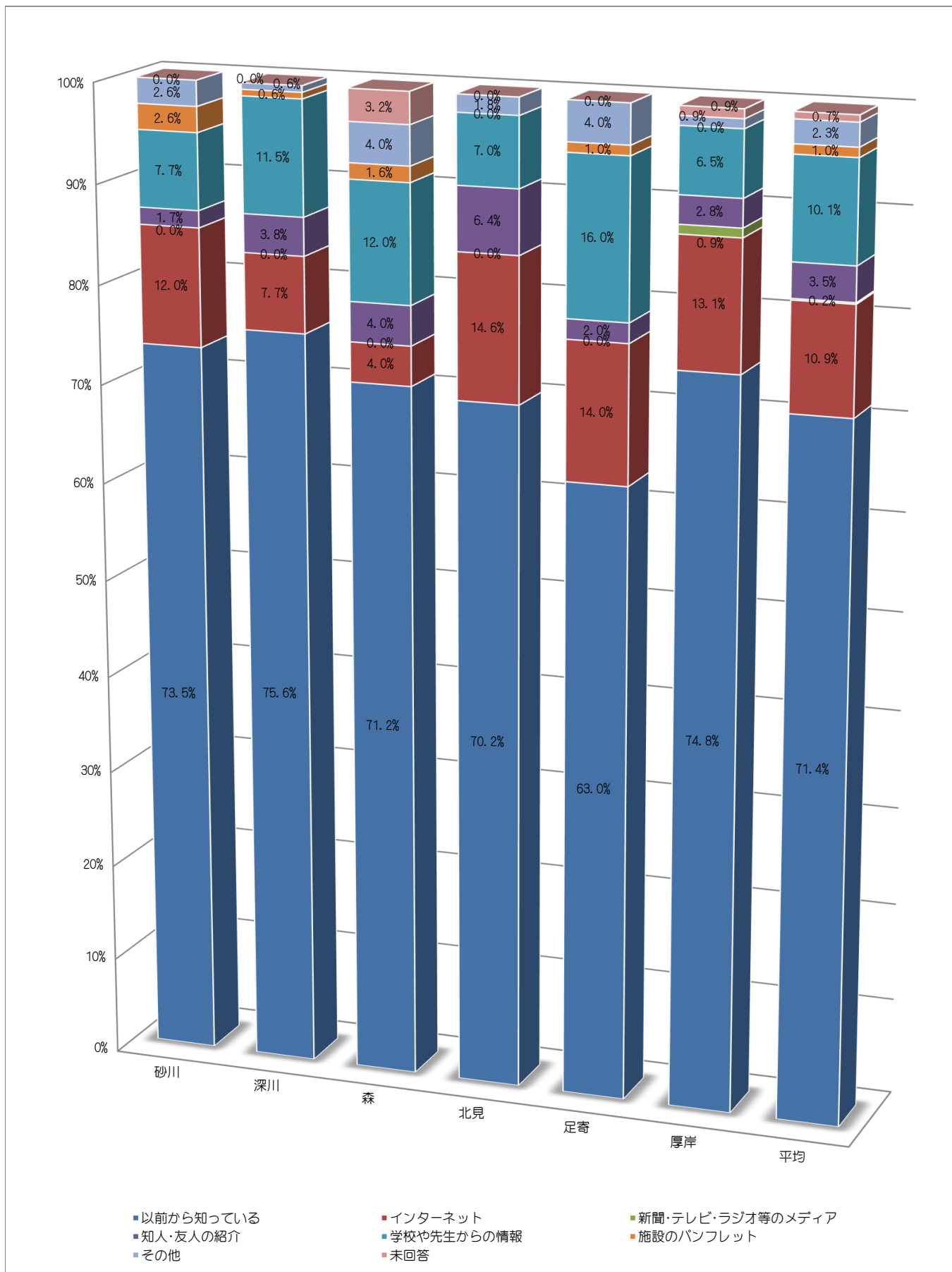
(3) 宿泊者数

宿泊者数	30,200 名
------	----------

平成26年度利用者満足度調査全体集計表（道立青少年教育施設）

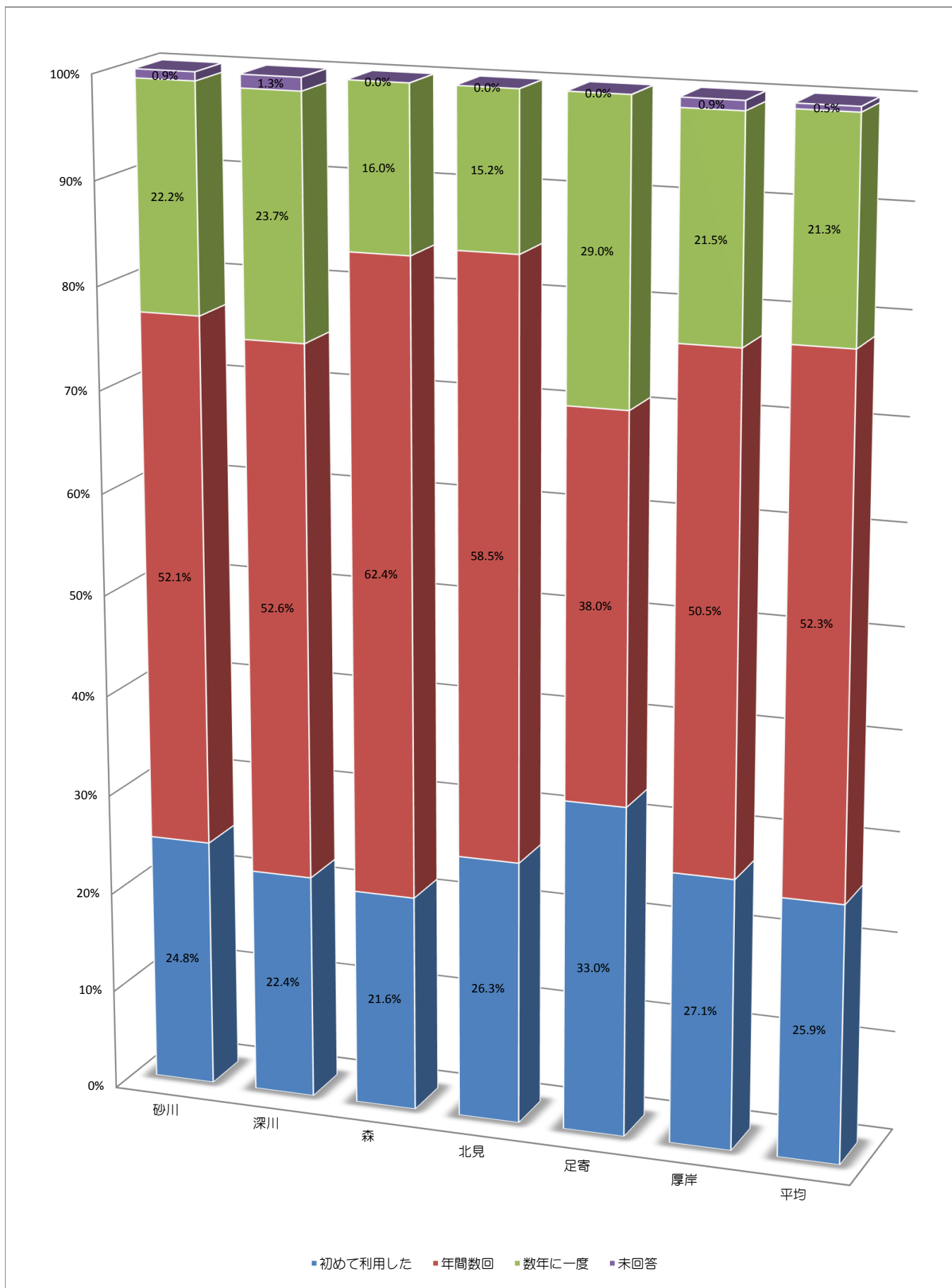
4 調査結果

(1) 施設を知ったきっかけ



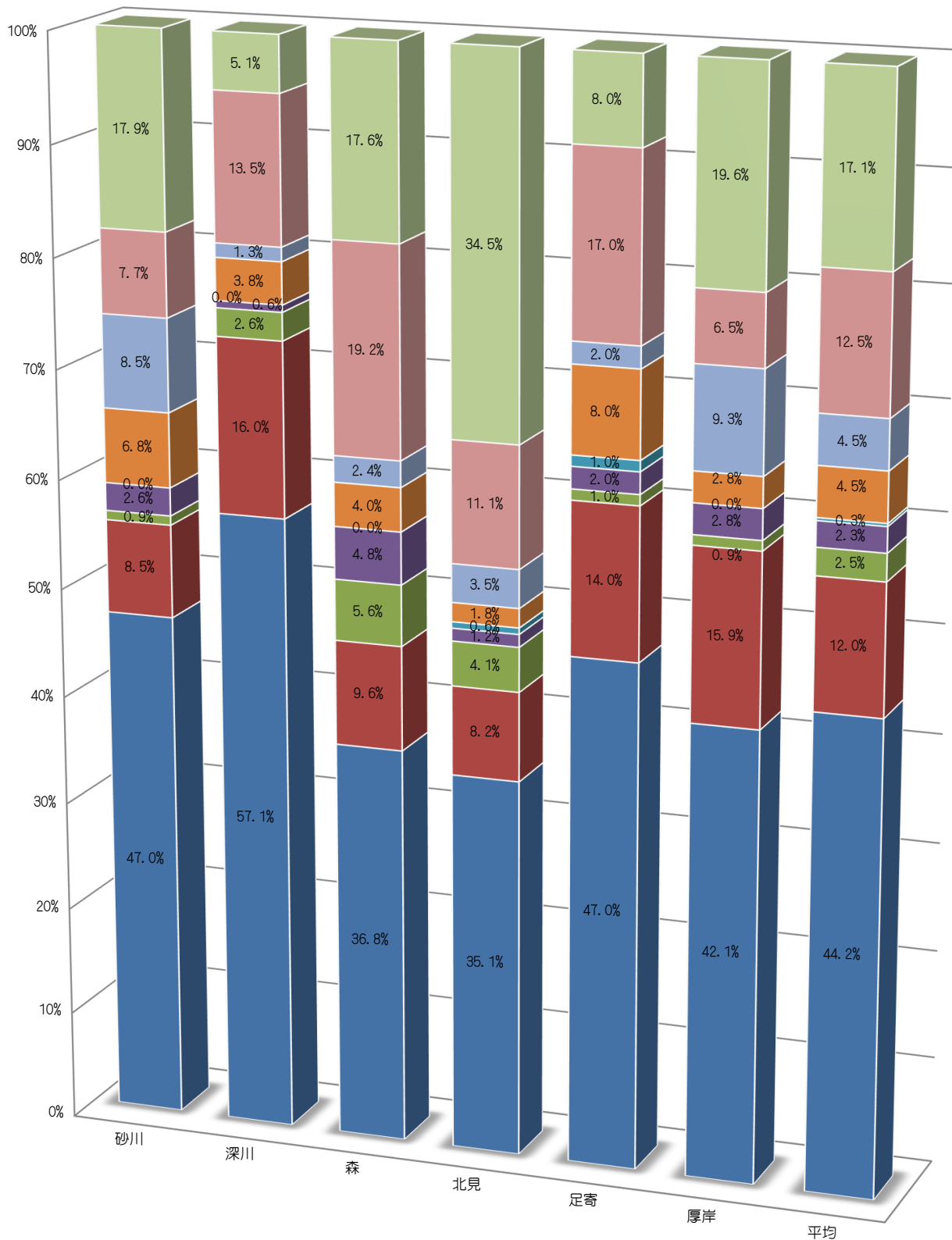
平成26年度利用者満足度調査全体集計表（道立青少年教育施設）

(2) 施設の利用経験



平成26年度利用者満足度調査全体集計表（道立青少年教育施設）

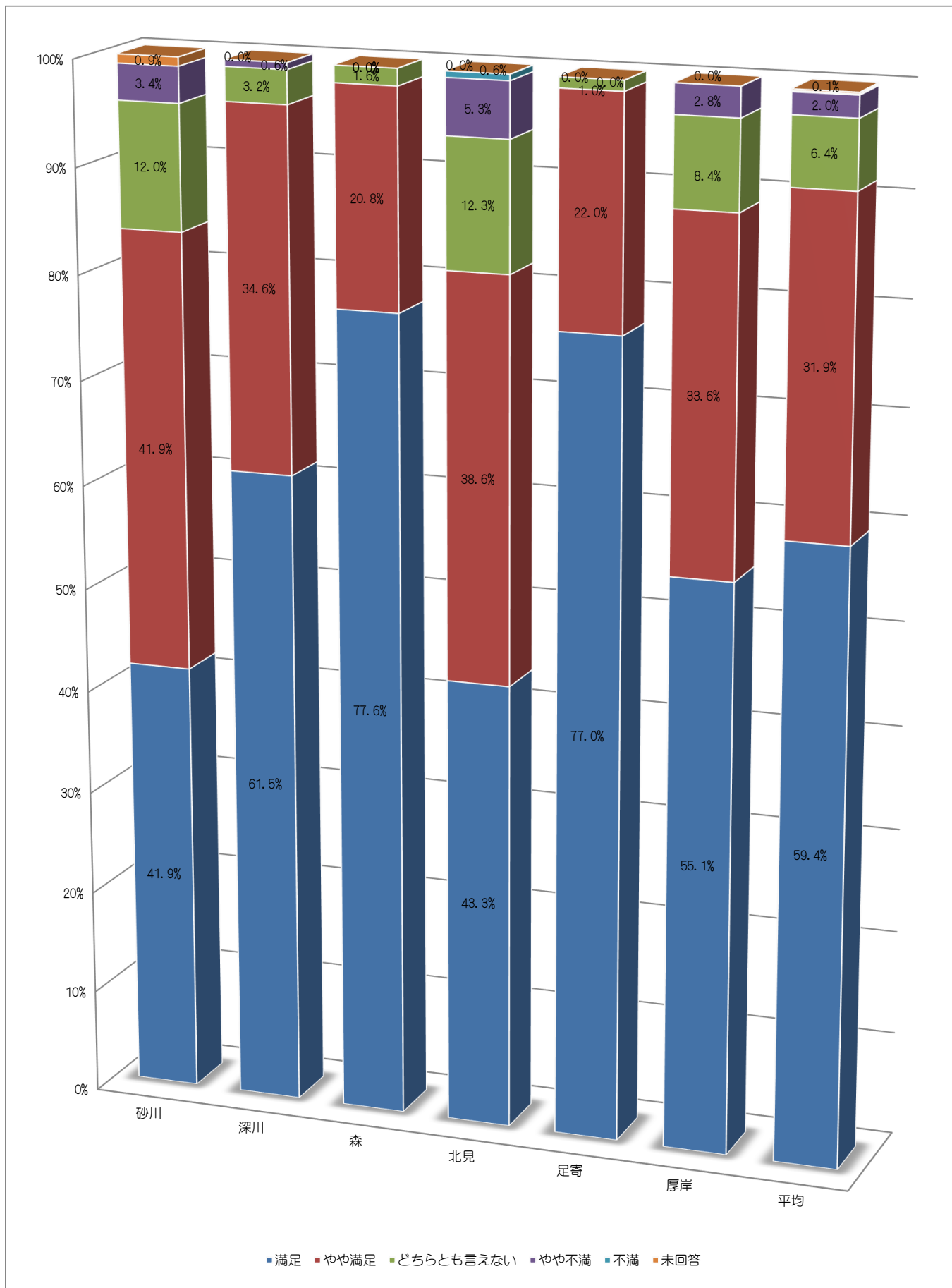
(3) 施設の利用目的



- 学校 宿泊研修
- 学校 其他の事業・活動
- 学校教育関係団体 其他の事業・活動
- 社会教育関係団体 其他の事業・活動
- 其他の団体 其他の事業・活動
- 学校 部活動の合宿
- 学校教育関係団体 研修
- 社会教育関係団体 研修
- 其他の団体 研修

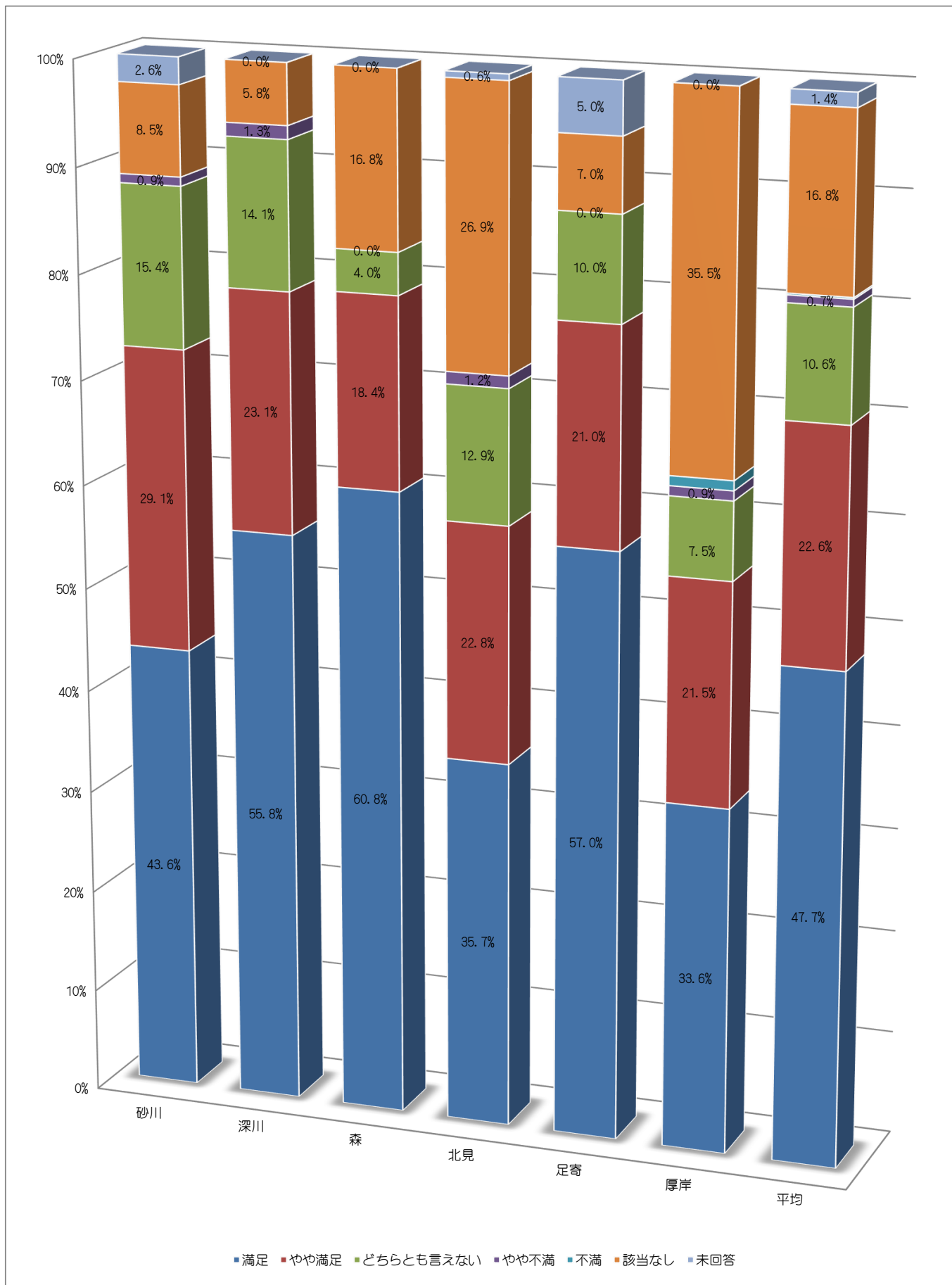
平成26年度利用者満足度調査全体集計表（道立青少年教育施設）

(4) 建物や設備（清潔さ、快適さ、利用しやすさ）



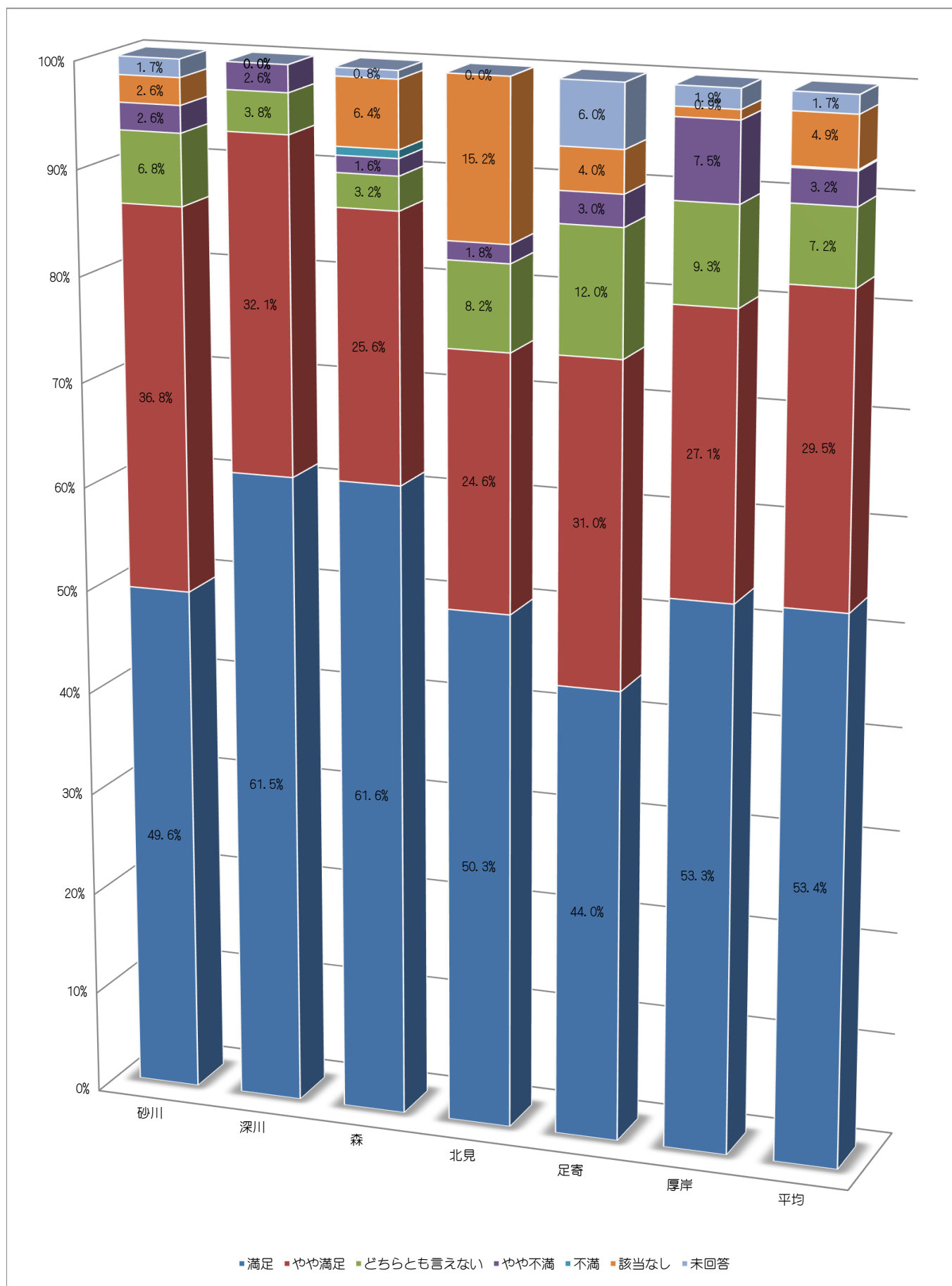
平成26年度利用者満足度調査全体集計表（道立青少年教育施設）

(5) プログラムや事業の内容などのサービス



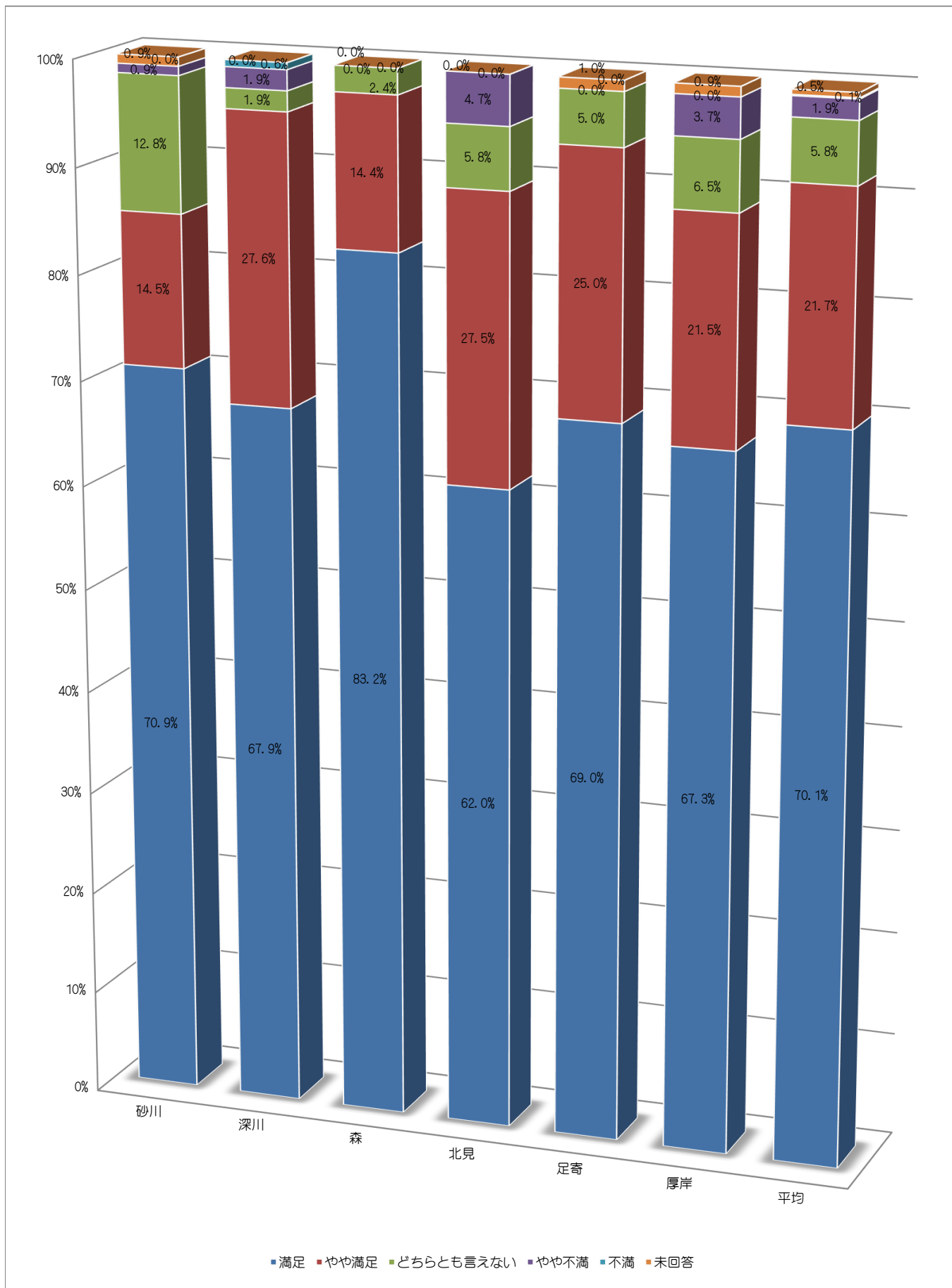
平成26年度利用者満足度調査全体集計表（道立青少年教育施設）

(6) 食事内容



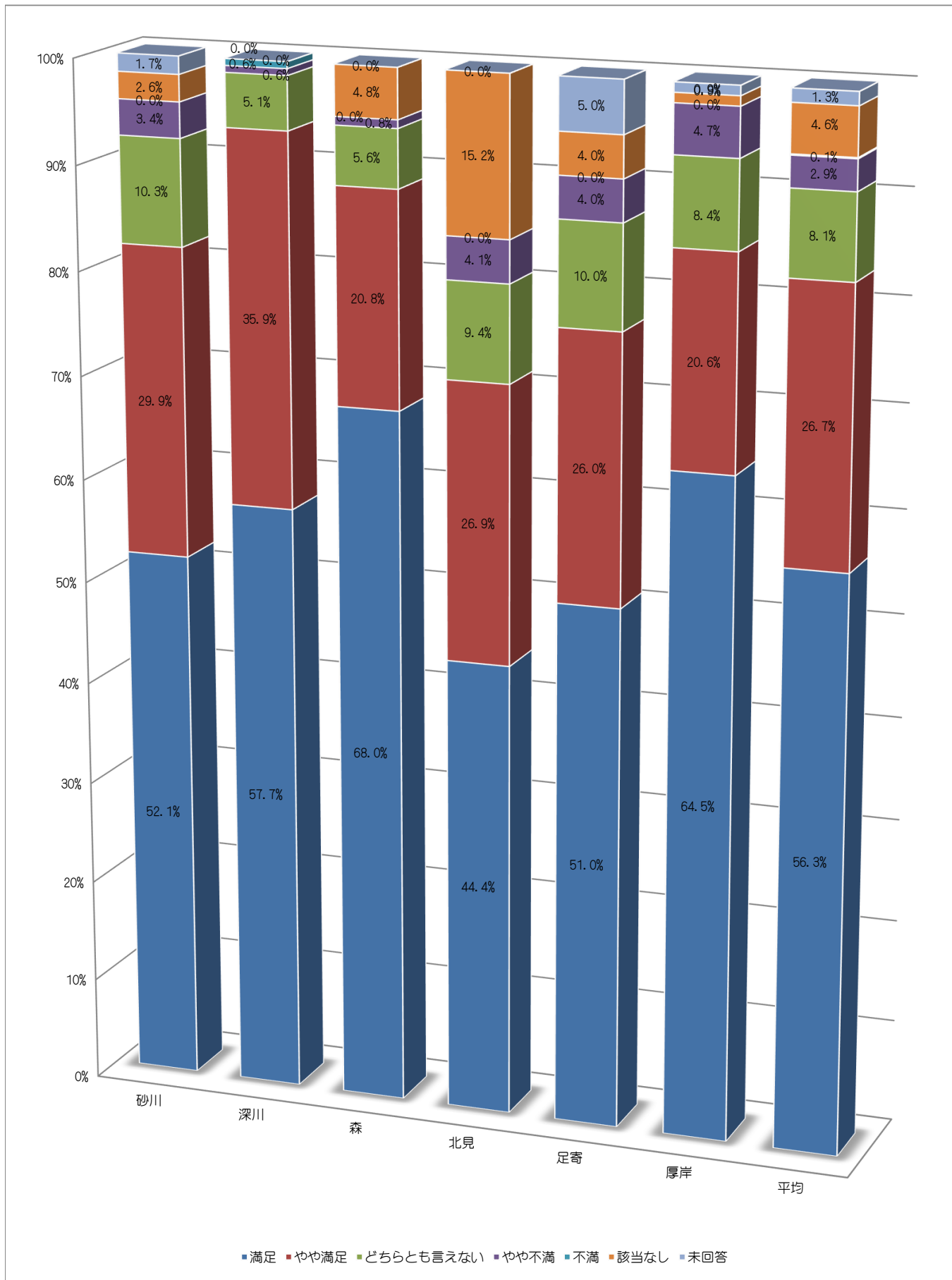
平成26年度利用者満足度調査全体集計表（道立青少年教育施設）

(7) 施設利用料



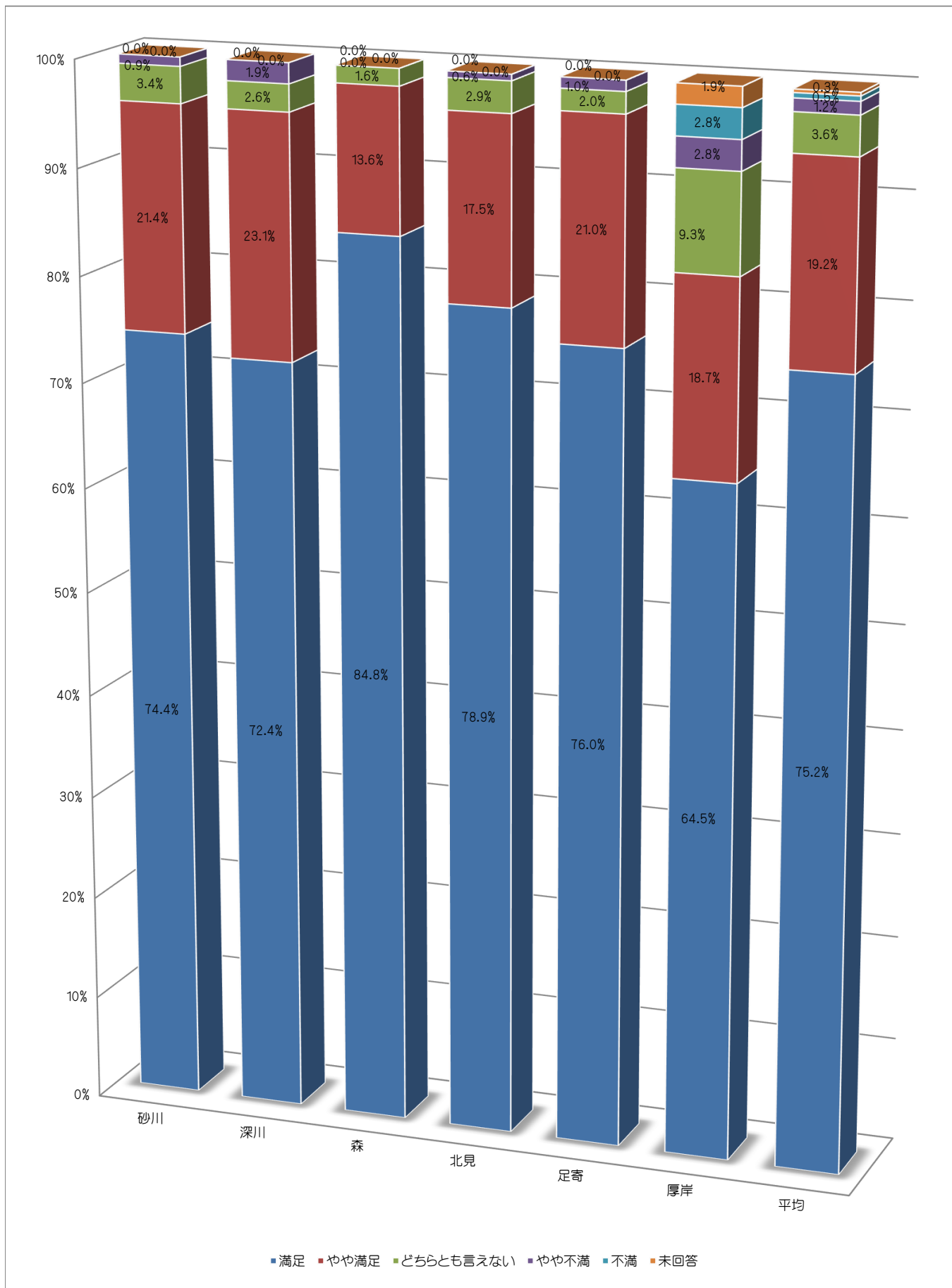
平成26年度利用者満足度調査全体集計表（道立青少年教育施設）

(8) 食事料金



平成26年度利用者満足度調査全体集計表（道立青少年教育施設）

(9) 職員の対応（親切さ、的確さなど）



平成26年度利用者満足度調査全体集計表（道立青少年教育施設）

(10) 全体的な感想

