

北の遺跡案内の使い方について

ご利用上の注意

「北の遺跡案内」の利用条件

ご利用になる前に次の利用規約（ご利用上の注意、禁止する事項）をご確認ください。

- 利用条件の同意
このサイト（以下「本サイト」という。）は、北海道教育委員会（以下「道教委」という。）が委託した民間事業者により提供しています。本サイトのご利用に関しては以下の記載事項（以下「本利用条件」という。）及びプライバシーポリシーに同意されたこととさせていただきますので、ご了承ください。
- 本利用条件の範囲
本利用条件の効力が及ぶ範囲は、本サイトの運用に必要な全てのサーバ及びそれらに格納されている一切の情報（以下「コンテンツ」という。）とします。
- 知的財産権
本サイト及びコンテンツの著作権は、特に記載のない限り道教委に帰属し、各国の著作権法、各種条約及びその外の法律で保護されています。本サイトは、道教委のほかにもベースマップの著作権は、マップ右下に表示される著作権者に帰属し、商標法又はその他の法律によ

上記の利用条件に同意します

OK

ご利用上の注意をご一読のうえ、「上記の利用条件に同意します」にチェックを入れ「OK」をクリックします。

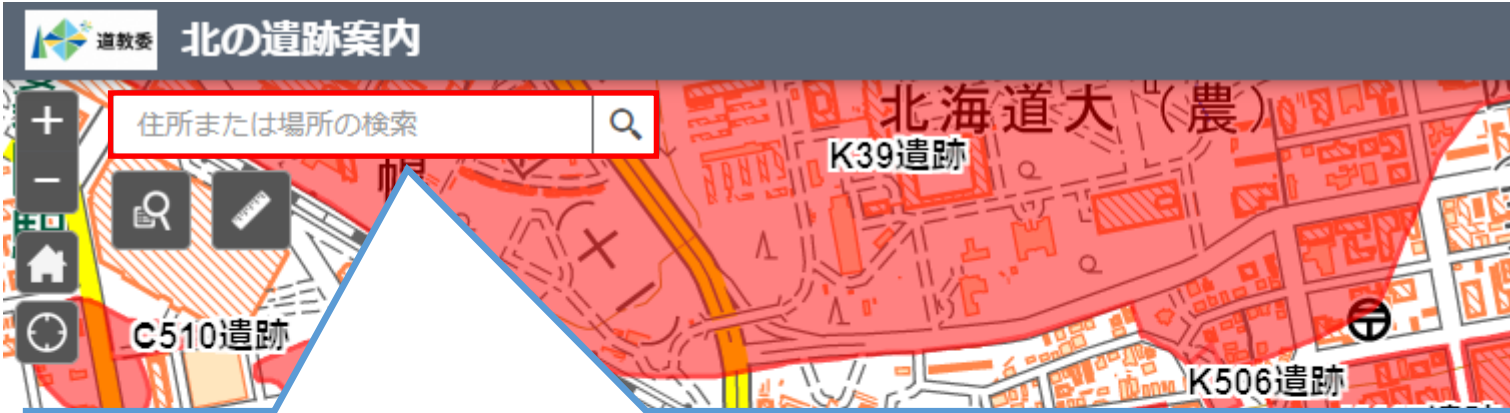
地図画面の操作について



情報の表示について



住所検索について



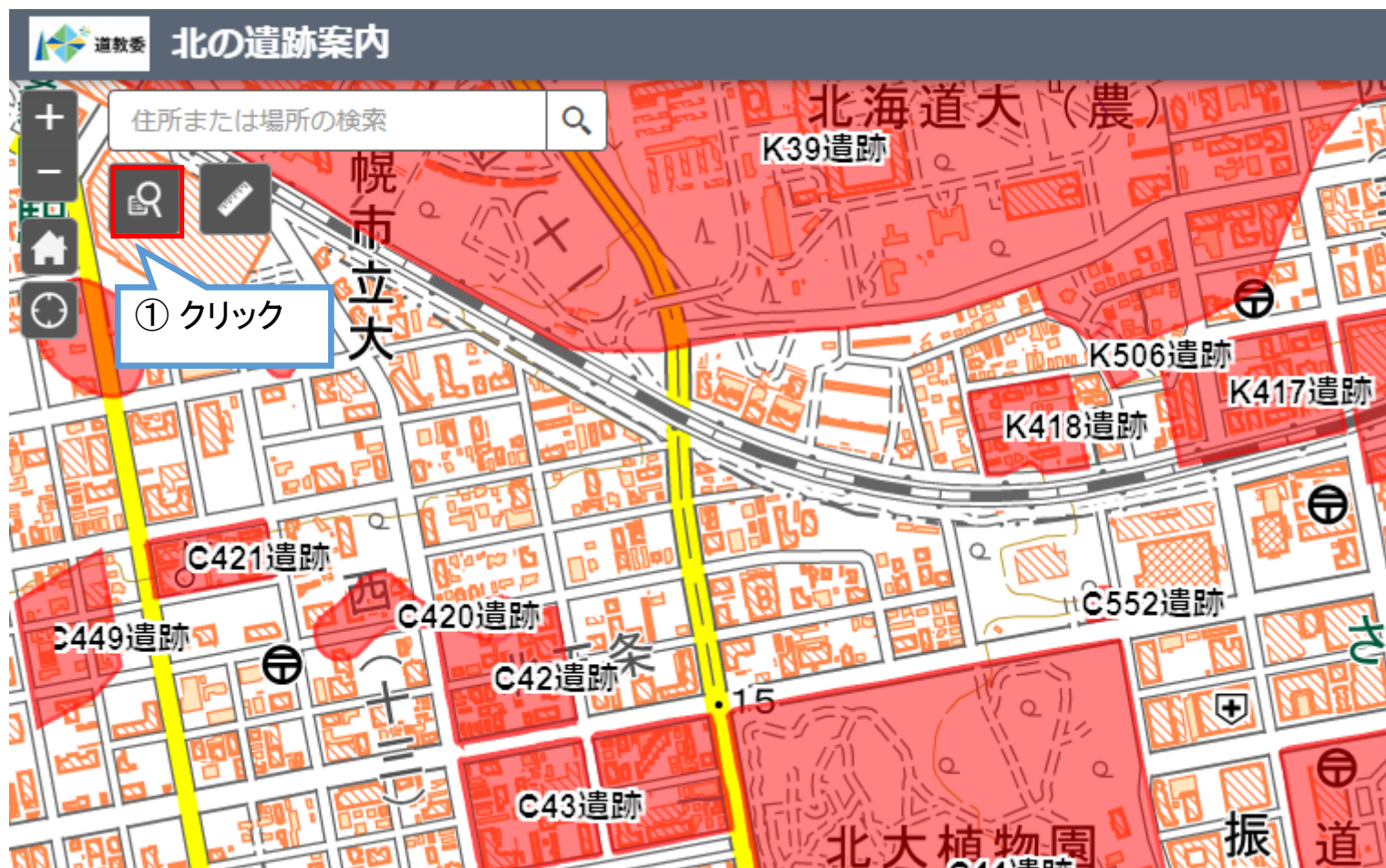
この欄に住所や施設名などを入力します。

例) 札幌市中央区北 3 条西 6 丁目
北海道庁

検索候補が複数ある場合にはリストが表示されます。リストから任意の場所をクリックしてください。

中央公園	×	🔍
北海道札幌市白石区中央公園		
北海道札幌市清田区中央公園		
北海道札幌市西区中央公園		

遺跡名称検索について



遺跡名称検索



検索条件

検索結果

遺跡名称

適用

② 検索する遺跡の名称を入力し「適用」をクリックします。
※入力した文字を含む遺跡を検索しますので名称の一部で検索できます。

遺跡名称検索



検索条件

検索結果

検索用_クエリ結果



表示されたフィーチャ:2/2



C450遺跡

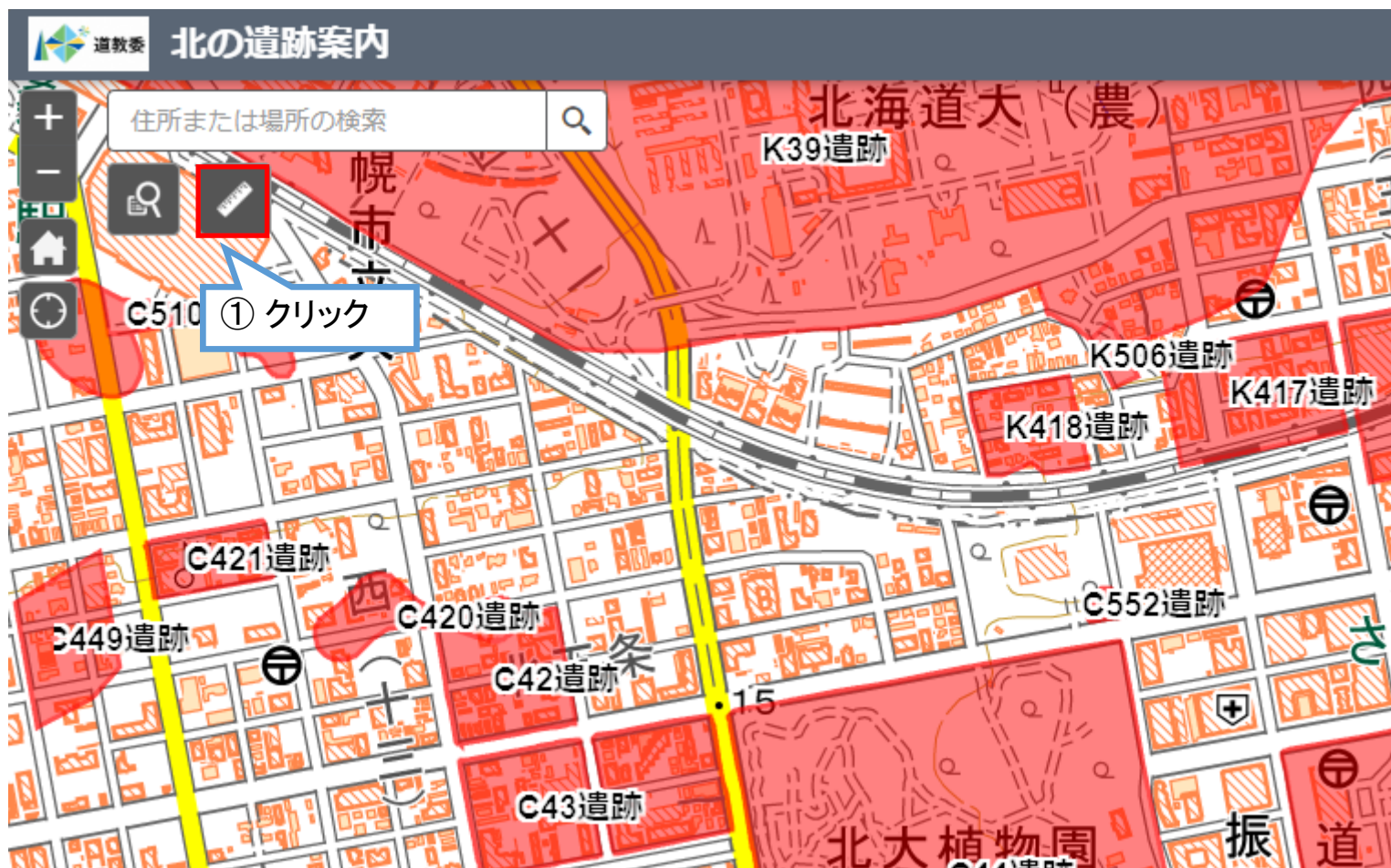





C45遺跡



③ 検索結果が表示されます。
リストからクリックした遺跡が画面中央に表示されます。

計測について



②面積計測の場合は  をクリック
距離計測の場合は  をクリック
場所計測の場合は  をクリック

計測



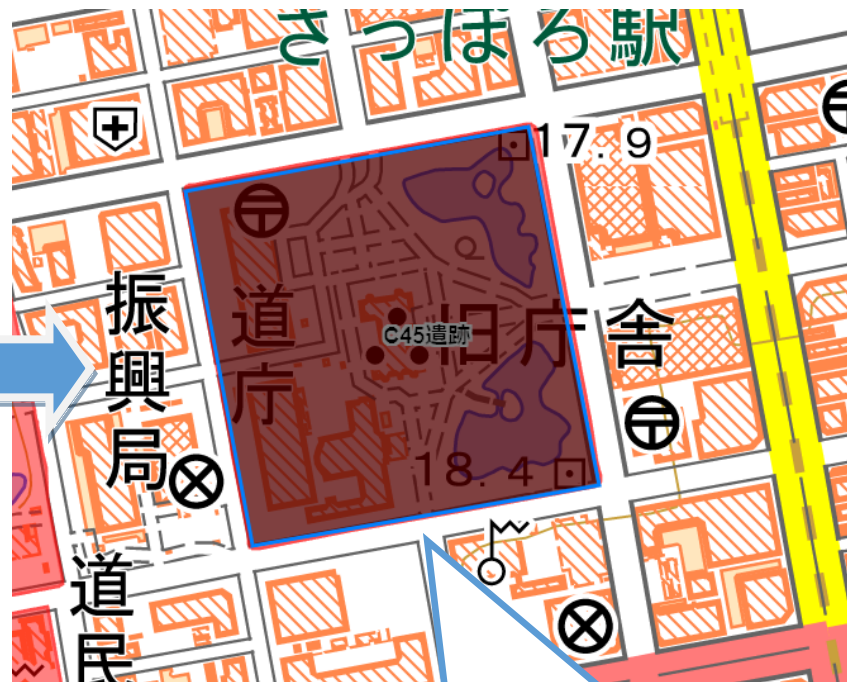
③単位を選択

計測結果

59,352.7 平方メートル

消去

⑤計測結果が表示されます。



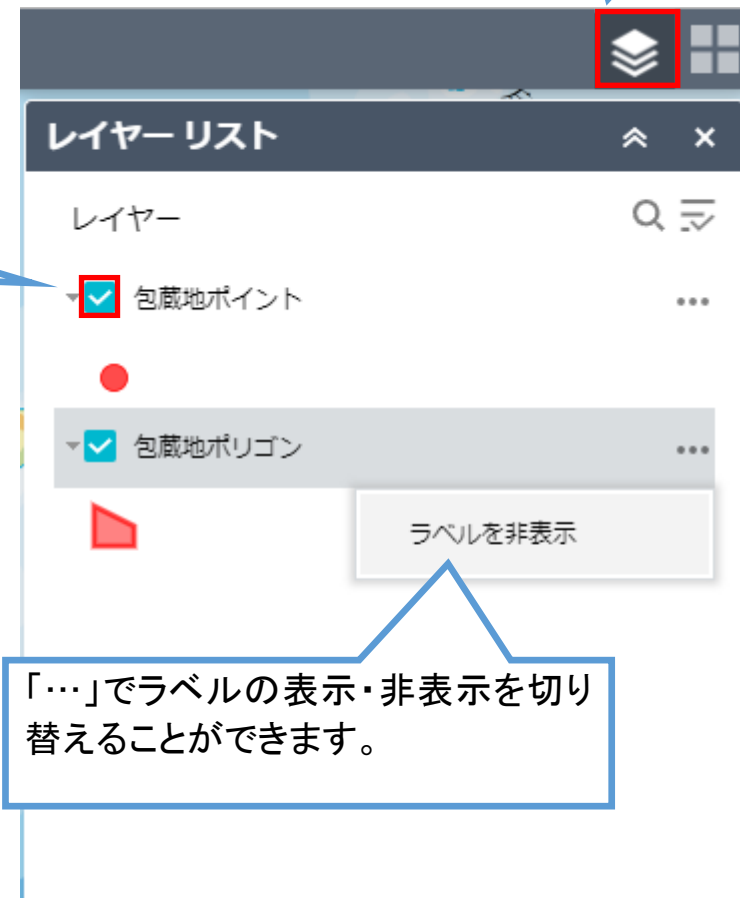
④任意の場所をクリックし最後の場所でダブルクリックすると入力を終了します。

押す Ctrl キー スナップを有効にします

レイヤーリストについて

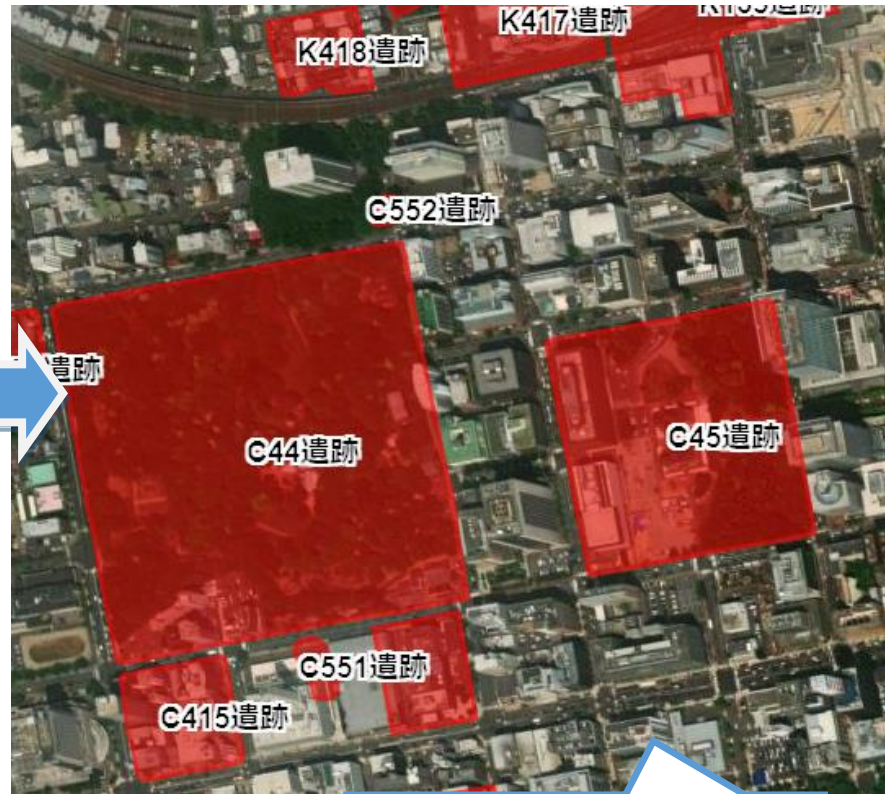
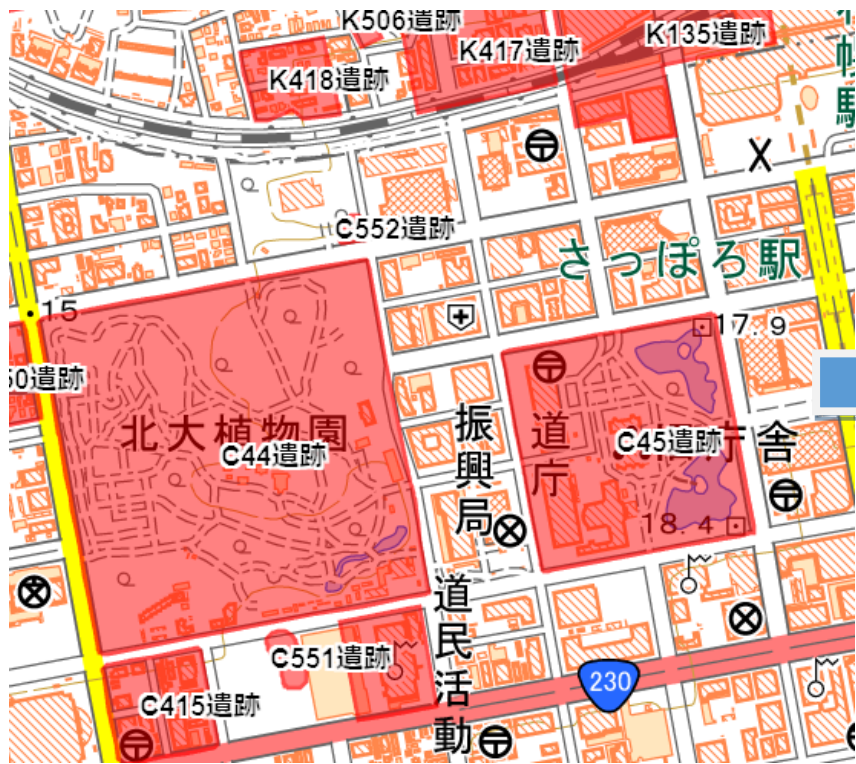
① クリック

② チェックマークはレイヤーの表示・非表示の状態を表します。クリックすると表示・非表示を切り替えることができます。



背景の切り替えについて





③ 背景が切り替わります。