

# 網走湖の成り立ち



# 網走湖とは？

面積 32.3km<sup>2</sup>

周囲 39km

最大水深 16.8m

平均水深 6.1m

汽水湖 水産資源が豊か



# 汽水湖

海水……汽水湖……淡水



塩分を含む水



塩分を含まない水

どのようにして出来たのか、、、

2つの説がある

そ



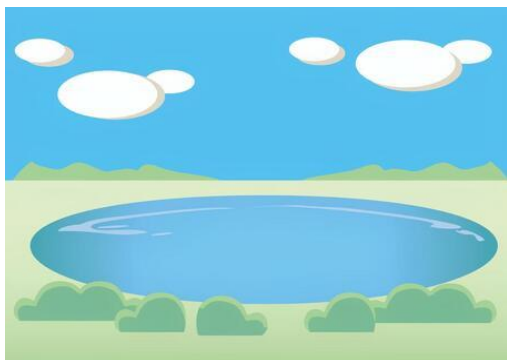
昔は海

← 縄文時代まで  
温暖化の影響

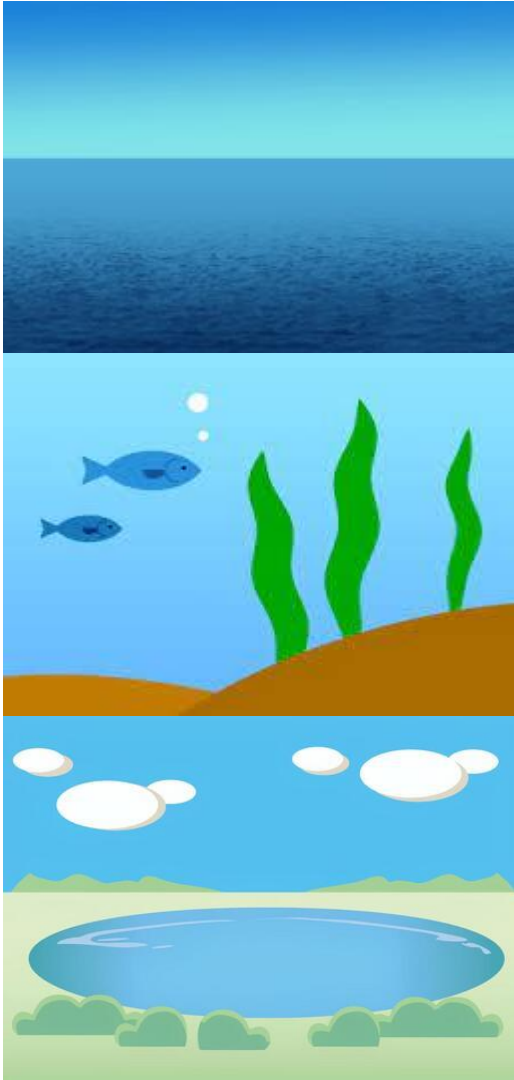


氷河期で水位低下

窪地に水が溜まった説



もともとあった窪  
地にたまる



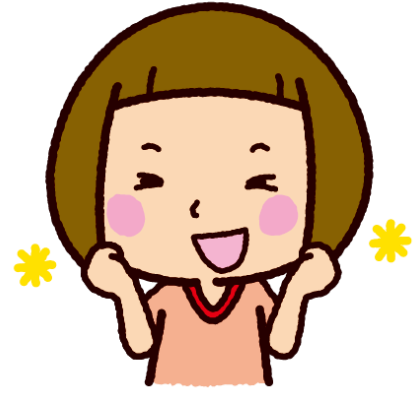
もともとは海

土が堆積 ← 海の中で土  
が動いた

海と切り離された説

海と切り離れる





どちらが正しいか分からない

面白い！



# カヤック体験





漕ぐのが大変

コツが必要

間近で見られる

鯉がいるのが  
わかる!

楽しい!

普段見られない  
ものが見られる



ワクワク!





キツツキが開けた穴  
倒木に新しい芽

動物が食べた痕跡

鳥の鳴き声でした

見たことのない植物

樹齢百年以上の  
大木たくさん