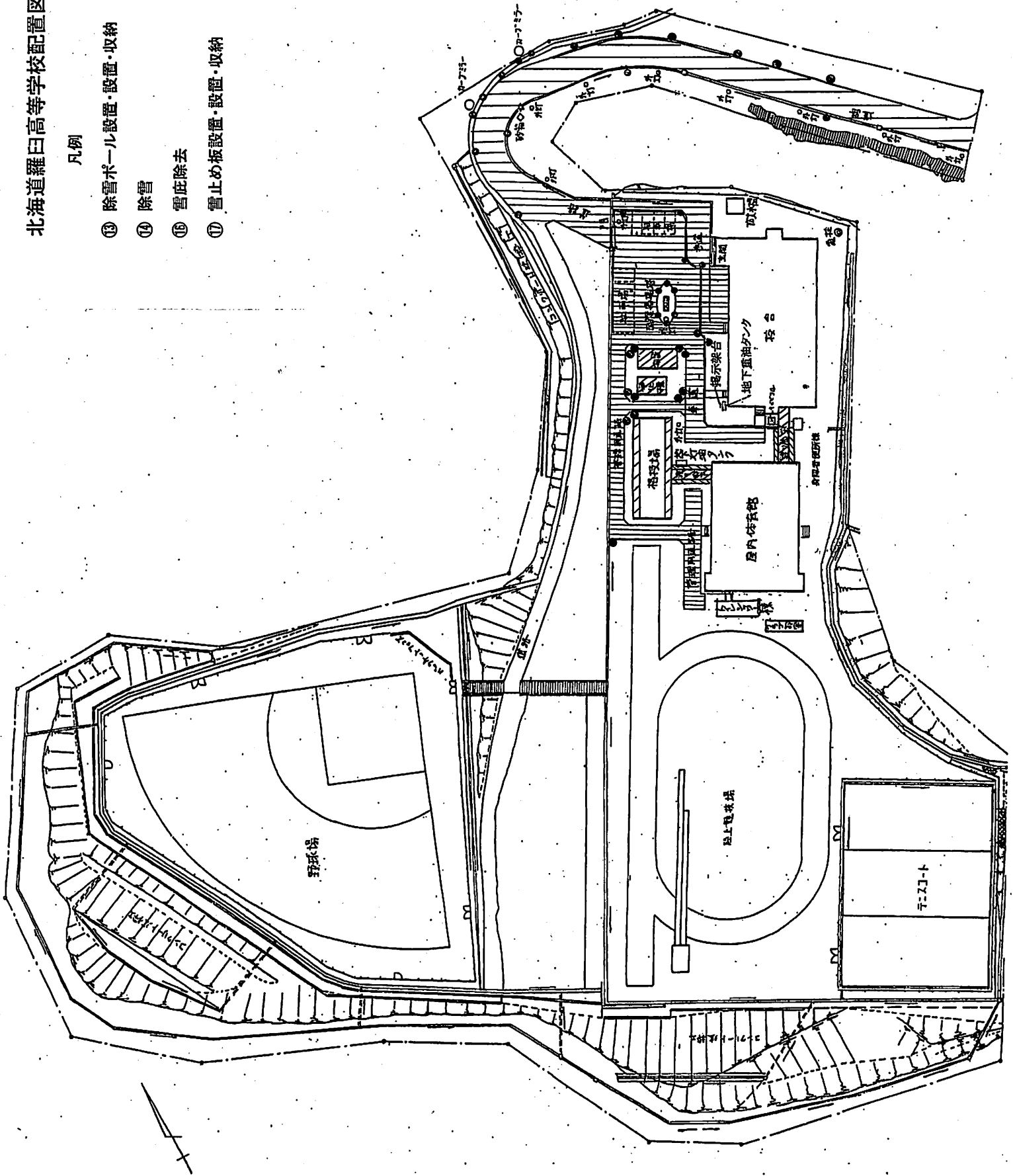
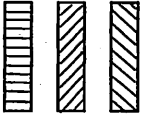


北海道羅臼高等学校配置図 No1

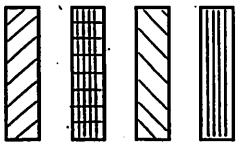
凡例

- ⑬ 除雪ポール設置・設置・収納
- ⑭ 除雪
- ⑮ 雪庇除去
- ⑰ 雪止め板設置・設置・収納

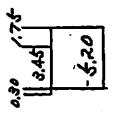
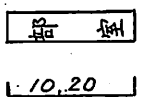
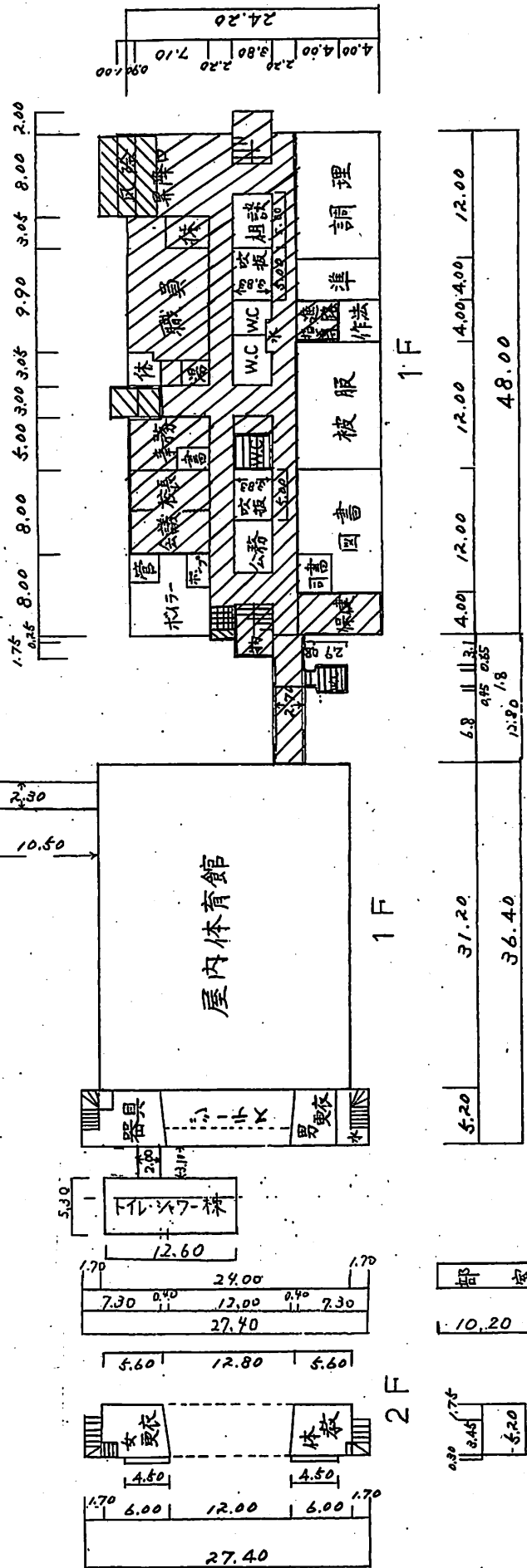
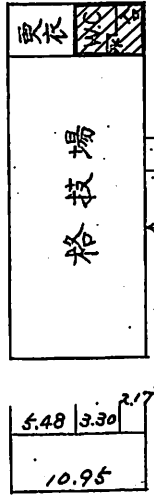
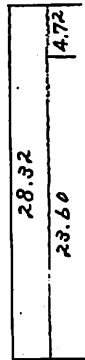
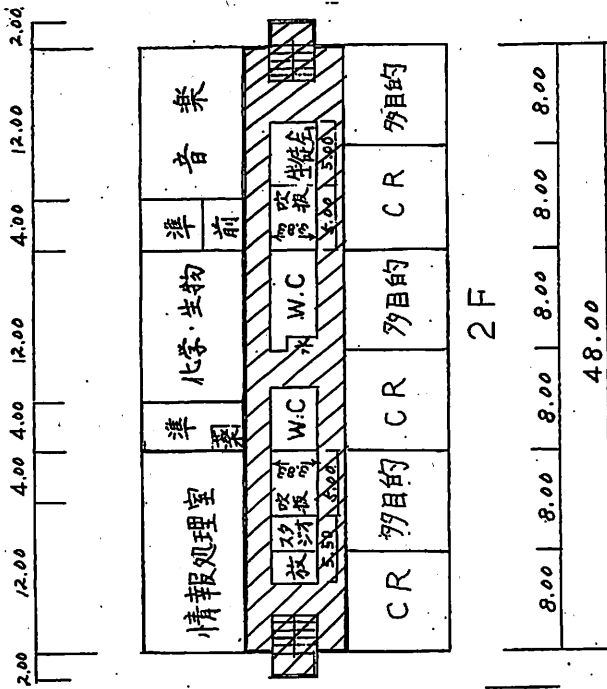


北海道羅臼高等学校平面図 No1

凡例



- ① 床清掃
- ④ ゴミ保管庫清掃
- ⑤ 玄関の拭き掃除・床水洗い
- ⑥ 職員トイレ清掃

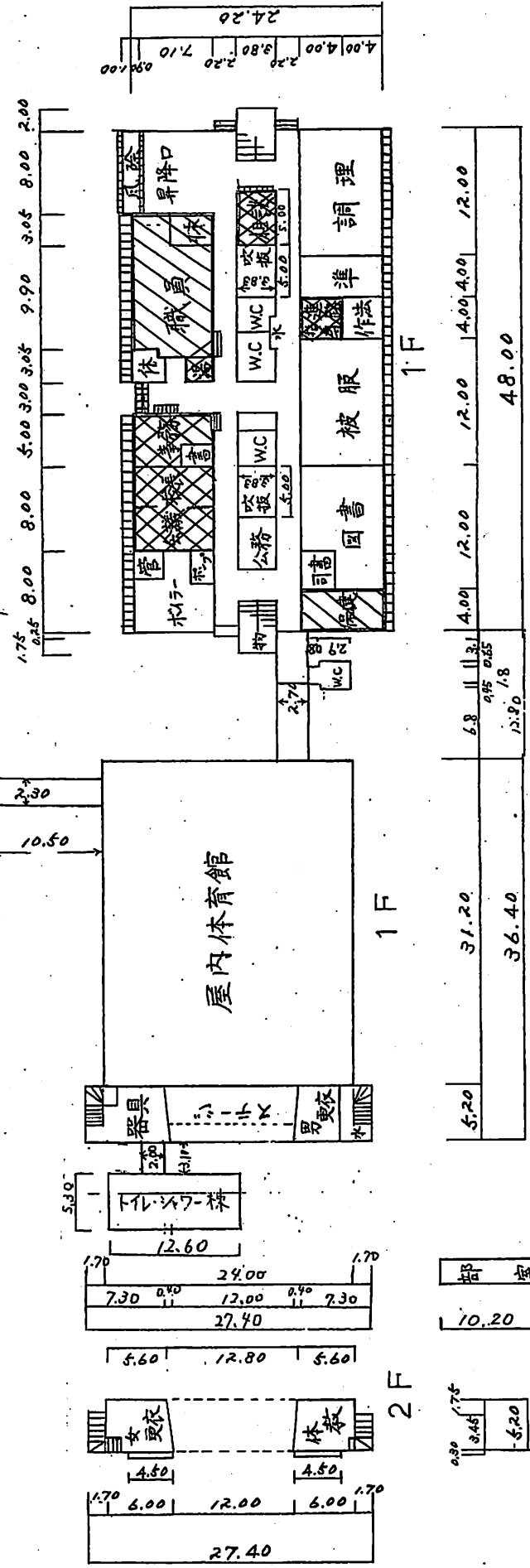
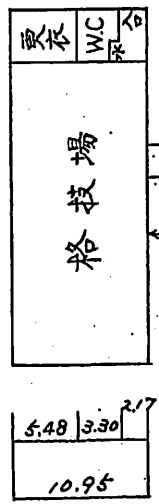
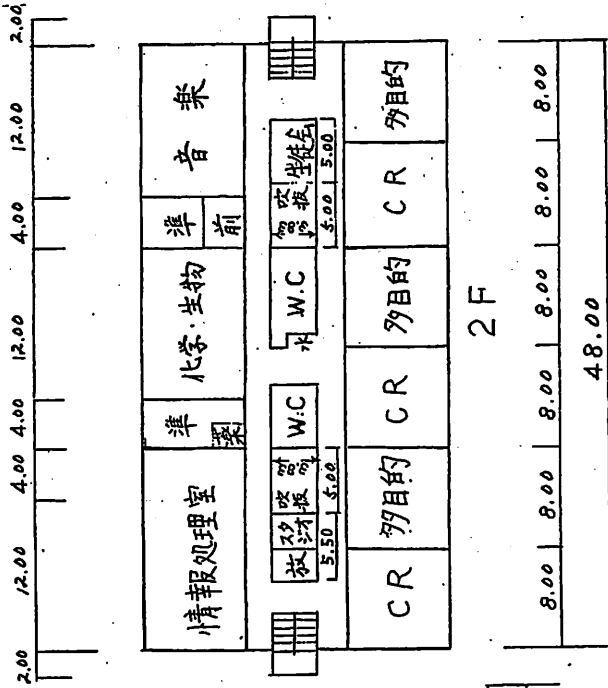


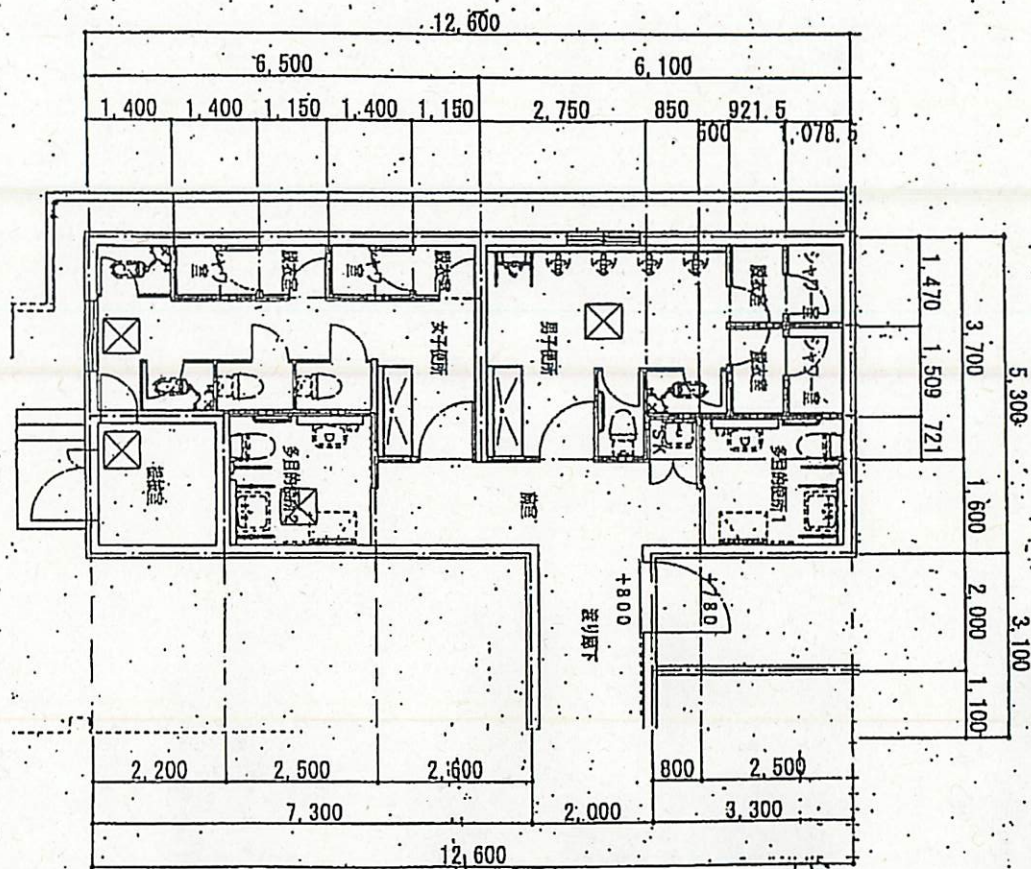
2.55

北海道羅臼高等学校平面図 No2

凡例

- ② 机上、洗面台拭き掃除
- ③ 窓清掃
- ⑦ 塵芥処理
- ⑩ 窓ガラス清掃





⑱ ☒ 地下ピット

求積
 $5.30 \times 12.60 = 66.78$
 $3.10 \times 2.00 = 6.20$
 求積計 72.98

床面積 72.98㎡

北海道羅臼高等学校
 作業箇所 図面

図面の名称	平面図	縮尺	1/100
部局名	北海道羅臼高等学校		
口座名	羅臼高等学校 校舎		
所在地	目梨郡羅臼町礼文町9-3		
区分	建物	欄目	雑屋建
名称	トイレシャワー棟		
構造	鉄筋コンクリート造		
数	72.98㎡		
建設年月日	平成17年2月21日		

調整年月日 平成17年10月24日調整
 調整者 職氏 事務長 宮前守

