

令和4年度 地域と学校の連携推進協議会

北海道常呂高等学校

学校運営協議会から広がるスクール・コミュニティの実現
～地学協働の一丁目一番地～

令和4年11月29日(火)

北海道常呂高等学校 教頭 治田 理知 (ハルタ リチ)



メンバー構成

(北海道立学校における学校運営協議会の設置等に関する教育委員会規則第4条より)

15名以内

- ・ 設置学校の所在する**地域住民**
- ・ 設置学校に在籍する**生徒の保護者**
- ・ 設置学校の**運営に資する活動を行う者**
- ・ 設置学校の運営に関する**行政機関の職員**
- ・ 設置学校の**校長及び教職員**
- ・ **学識経験者**
- ・ **他、教育委員会が適当であると認める者**

人選する上で考えたいこと

地域の特色を**共に**活かす人、地域の課題を**共に**解決しようとする人

常呂高校 **C S** の構成メンバー (15名うち男性13名女性2名)

地域住民 A さん (農業従事者)

地域住民 C さん (商工会副会長)

地域住民 E さん (漁業協同組合総務部長)

保護者 A さん (現 P T A 会長、農業従事者)

保護者 C さん (P T A 副会長、漁業従事者)

行政関係職員 (常呂総合支所次長)

校長

教職員 3 名 (生徒指導部長、教務主任、進路主事)

他、オブザーバーとして、町内小中学校の校長先生 4 名

地域住民 B さん (町内会長、町づくり協議会副会長)

地域住民 D さん (商工会理事、町づくり協議会長)

地域住民 F さん (農業協同組合管理部長)

保護者 B さん (前 P T A 会長、農業従事者)

学識経験者 (東京大学大学院常呂実習施設教授)

会議回数とその内容

年に3回（6・9・2月）他、都度連絡

- 6月**・辞令交付～委員長、副委員長選出
 - ・校長挨拶、委員の自己紹介
 - ・本校CSの在り方、運営計画
 - ・学校教育目標、経営シラバス、活性化計画
 - ・委員からの承認
- 9月**・前期報告と反省、後期計画
 - ・R5～モデルチェンジ制服候補の説明
- 2月**・後期報告と今年度反省、次年度計画
 - ・学校評価について

常呂高校の地域と連携・協働した取組

地域実習（昨年度から開始）

- ・ 学校の外へ出て地域で活動をする。
- ・ さまざまな活動（※）の中から、自分の興味関心や将来の進路などに沿って選択し、計画を立てる。
- ・ 計画を立てるなどの全体活動以外は、原則土日に活動する。

（※）さまざまな活動

- ・ ワッカ高校生ガイド（ワッカネイチャーセンターとの連携）
- ・ 高齢者宅の窓ふき（社会福祉協議会との連携）
- ・ 絵本読み聞かせ（児童館との連携）
- ・ 町の花植え、花壇整備（商工会議所との連携）
- ・ 小学生の宿泊研修指導（ネイパル北見との連携）

・・・ほか、町内イベント、カーリング指導、遺跡整備等



ワッカ高校生ガイド



高齢者宅窓ふきボランティア
(まごの手届け隊)



町の花植え、花壇整備
(花いっぱい運動)



常呂海岸清掃

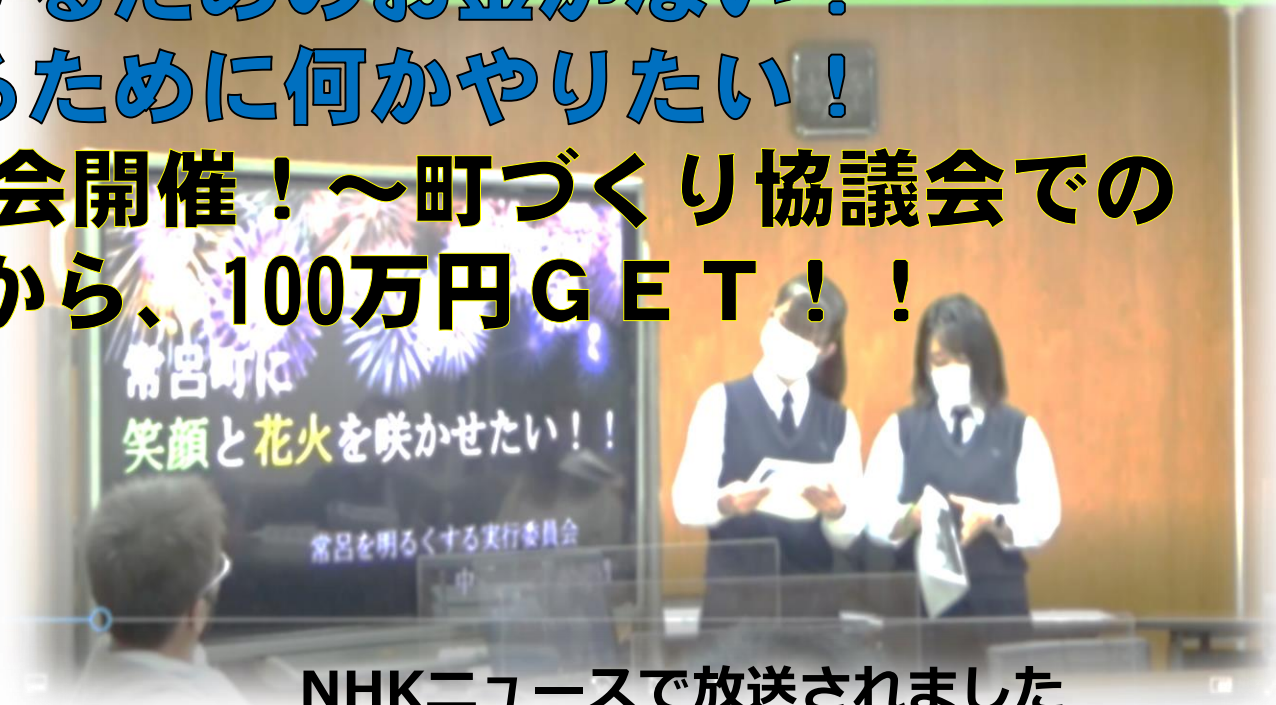
各行事～特別、新しいことはしていません！ 「ブラッシュ・アップ」が合言葉

その1 地域住民と立ち上げ「常呂を明るくする実行委員会」

花火を打ち上げるためのお金がない！
町を盛り上げるために何かやりたい！

学校祭打ち上げ花火大会開催！～町づくり協議会での
高校生プレゼンから、100万円GET！！

打ち上げ花火開催までの様子
YouTubeにて配信中



NHKニュースで放送されました

その2 **地域住民の要望実現 「学校図書室の開放」**
勉強する場所、調べものをする場所がほしい！
夏休み中、学校の図書室を開放！

その3 **地域イベントと合同開催 「TOKOROマーケット」**
集客・盛り上がり・知名度等、もっと上げたい！
バザーや縁日、全校発表、有志発表を会場内で実施！



打ち上げ花火開催までの様子
YouTubeにて配信中



TOKOROマーケット縁日の様子

その4 **生徒・保護者・地域住民の要望** 「制服モデルチェンジ」

制服、50年近く変わってないんです(悲)！

意見をもらってデザイン決定、次年度から新制服です！

その5 **中学校と合同開催** 「地域参加型の文化講演会」

本当に良い芸術文化にふれ、共に感じよう！

くしろ蝦夷太鼓保存会 演舞公演会の招へいから、大盛況！



和太鼓体験、保存会の皆さんとセッション

打ち上げ花火開催までの様子
YouTubeにて配信中



その6 防災意識の意識を地域と共に向上 「一日防災学校」

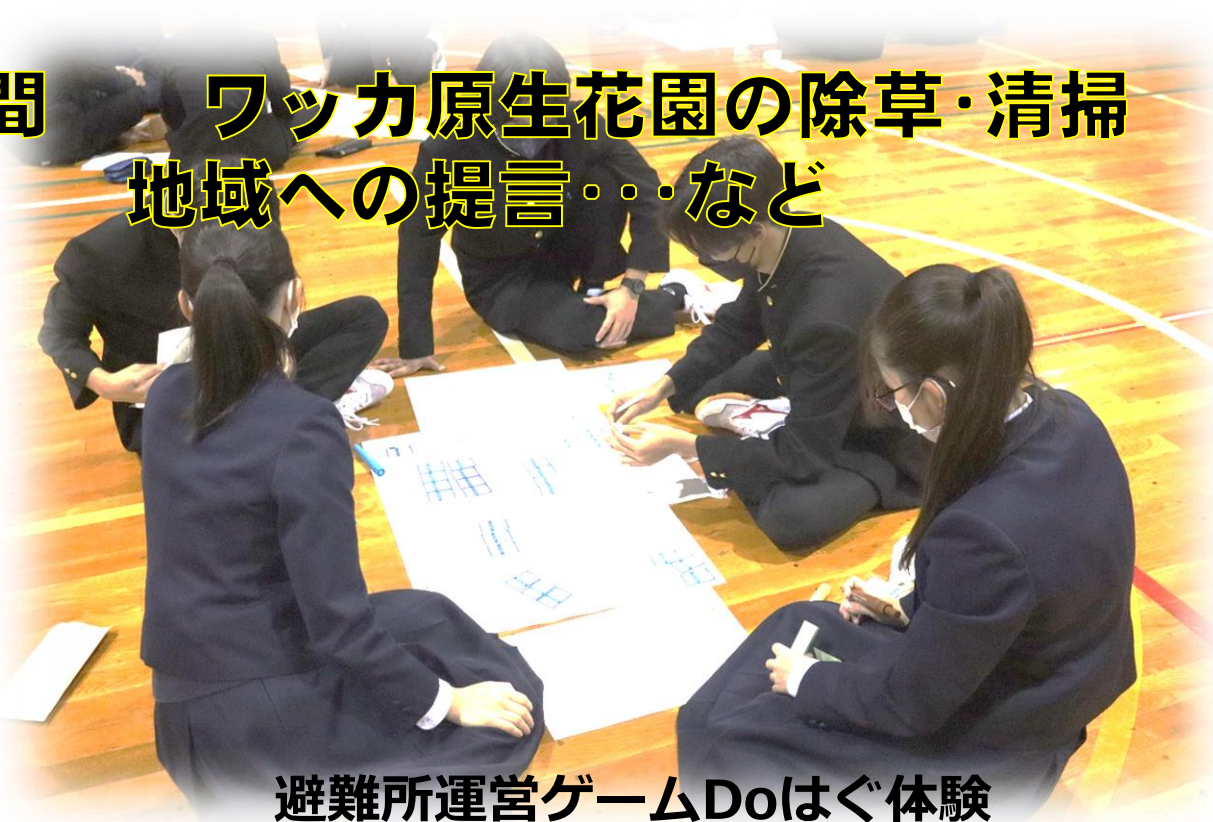
地域の避難場所として、大人も子どもも考えよう！

オホーツク総合振興局、消防署から講師招へい
保護者、地域住民、CSの参加

その他

総合的な探究の時間
職場体験～発表会

ワッカ原生花園の除草・清掃
地域への提言・・・など



避難所運営ゲームDoはぐ体験

打ち上げ花火開催までの様子
YouTubeにて配信中



スクール・コミュニティの実現をめざした学校づくり

～ 地学協働 ～ 学校を核とした人と人とのつながり

私たちは、急激な社会の変化に対応できる力が求められています。

学校

生徒

地域・家庭

もっとこうしたら
いいかな！

こうしたら
わかりやすいかな！

やってみよう
フラッシュアップ
しよう！

異校生の方で
聞き取り
しよう！

こんな時に
したい！

こんな時に
ほみたい！

みんなの関心が
集まると
いいな！

お話を伺って
勉強しよう！
新しい知識
を学ぼう！

主体的に学ぶ学校

活力ある学校

学び
あそび
あそび

もっと
調べてみよう

みんなの
意見はどうかな

こうしたら
どうかな

協働 観る 思考 行動
克己 探究 寛容
健全 感性

仲間

GOJの向上
生きがい感・やりがい感
働き方を意識した仕事の仕方
相互理解と思いやり
調達の環境づくり

伊勢市

通信
教育

目標

ふりふり
人間関係

学校教育目標

- 1 『命』を大切にし、思いやりを育み、行動する人
- 2 楽しきもの、美しいものに感動し、学ぶ意欲をもち、自ら学びたい人
- 3 夢をもち、努力を怠らぬ人

安全・安心な学校

安心して
生活できる

先生たちの
笑顔

声かけ

居る
場所

いじめのない環境
心のケア
見守り・見取り・目録の観察
保護者・教員間の情報共有

国・都からの迅速な情報提供
事故対応等

衛生
管理

よく
運動

生活の
実情

スクール・ミッション

- 1 地域との連携・協働を通じて、地域の課題に寄り合い、解決するために必要な資源・能力等をにつけ、生活の豊か
- 2 社会人としての基本的な職業意識につけ、地域の課題に対して主体的に考え、取組むなど、自ら課題解決していき出す意識の醸成
- 3 地域に係る喜びを感じ、地域課題の解決に資する人材の育成

スクール・ポリシー

- 1 豊かな生活と健康・能力に関する方針（グラデュエーション・ポリシー）は能力・行動力に優れ、豊かな感性を併せ持ち、社会の発展を求め、課題解決に導くことである。
- 2 職業観の醸成及び実践に関する方針（キャリア・ポリシー）は職業的な地域の担い手となるために、生涯及び地域の発展を追求し、地域に貢献した活動を実施する。
- 3 入学後の受け入れに関する方針（アドミッション・ポリシー）も他校同様で、協働と協働することによってできることにも、自ら主体的に学びつとる生活を目指す。

IT活用授業
 遠隔授業
 少人数制
 IT
 能力校・連携校
 TOKORO
 プロジェクト
 特別な支援を
 要する児童
 ICT活用授業
 中高一貫
 地域実習
 コーリング授業
 資格取得
 確かな学力を
 一人一人の
 地域とともに
 保障する
 キャリア形成を
 子どもを育てる
 職業実践
 応援する
 高校連携事業
 PTA 校外活動
 専・実ALTの活用
 校内外連携授業
 協働活動
 文化講演会
 CS
 コーリング活動
 授業アンケート
 大学進学
 授業改善
 地域実習
 授業研究会
 ボランティア活動
 部・同・同好会
 地域スポーツ

人と人をつなげるのは、人。それぞれの想いをつなげ、大きな力とします。
 すべては、子どもたちの笑顔と未来のために。

生徒から聞こえてくる声（校長先生との個別面談より）

「何だか学校、変わってきた」「できることが増えてきた気がする」

「行事とかをもっと増やしたい」

「変えるなら今だと思う」「やってもいいんだ、変えてもいいんだ」

生徒も教職員も、やってみて、体験して、感じて、
初めてわかる…**ワクワク**は伝染るんです。

生徒からの声①「パン移動販売開始」

お昼にパンが食べたい！

移動パン屋さんに常呂高校寄ってもらう商談成功！

生徒からの声②「バドミントン同好会設立」

バドミントンやりたいから作っていいですか！？

メンバー集めて、活動年間計画出して、生徒総会で承認！

打ち上げ花火開催までの様子
YouTubeにて配信中



常呂自治区にとって唯一の高等学校



今からできることを、今から始める。
 学校施設は、子供たちの教育のための施設であるだけでなく、地域コミュニティの核としての性格を有しています。学校と地域の協働は、互いの活性化や学びにつながる重要な要素を含んでおり、高校生を介して成り立っている内容も少なくありません。学校、地域、家庭のつながりは多岐にわたり、町の高校が無くなり、高校生がいなくなってしまうと、様々な面での衰退が予想されます。
 特例校の特別措置は、いつ外されるかわかりません。10名ボーダーラインで安心してられないということです。今からできることを、今から始めます。「やってあげばよかった」と後悔しても、時間は戻せないからです。

常呂町の発展・継続に不可欠な公共機関
||
 かけがえのない資源

高校配置計画(R4.9)道教委より
 ・存続の基準20名以上
 ・地域連携特例校として特別に認められた場合でも、10名未満が2年連続の場合は募集停止

学校存続

地域に理解され
 選ばれる学校の実現
 常呂高校の良さを磨き上げ、明確に伝える

将来構想委員会

中核を担う組織

求められる高校とは？
 選ばれる高校とは？
 常呂高校の魅力をもっともっと伝えるためには？



- 1 入学者を増やすための取組を実践する！
- 2 常呂高校の魅力UPのための取組を実践する！

共に創り上げ、共に成し遂げましょう！
 委員会メンバー希望～9月30日(金)まで教頭へ！

10月から立ち上げ
 ・月に1～2回
 (他、必要に応じ)

- ・腹を割って知恵を出し合える
- ・意見を尊重し合える
- ・実のある建設的な内容を意識し合える
- ・楽しんで互いを高め合える
- ・大胆かつ緻密に検討し、実現に向けてやり遂げる

常呂高校がめざすスクール・コミュニティの姿

教育の専門機関である高等学校が
教育効果の意味と**地域に在る**意味

学校を核とした人と人とのつながり
(ご縁づくり)

地域と学校の**協働**意識の醸成へ

校長先生の「**こういう学校にする**」という
信念と誠意



学校運営協議会へ説明・承諾

こまめな連絡、こまめな報告、そして実行

共感と協働

CSが、いつの間にか力強い**応援団**へ
地域住民が、いつの間にか**学校のファン**へ