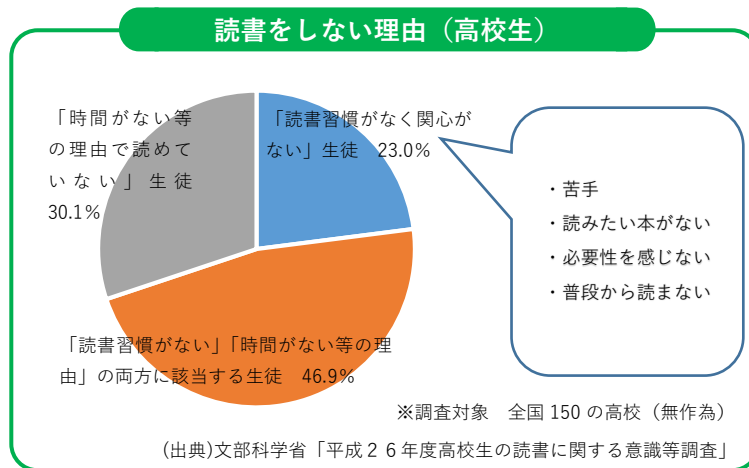
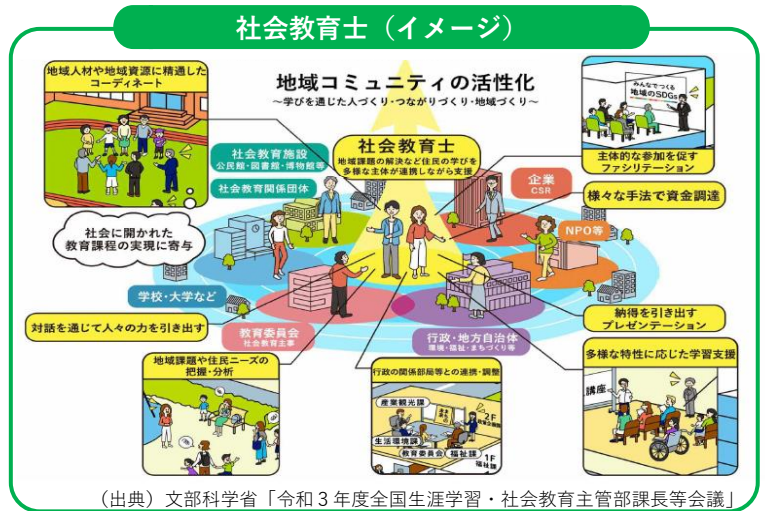


## (14) 生涯学習・社会教育

人生 100 年時代と言われる時代にあって、「教育・仕事・老後」という 3 つのステージの単線型の人生ではなく、より多様で豊かな生き方・暮らし方のマルチステージの生き方が志向されている中、充実した人生を送るには、生涯にわたり学びを通じた成長が求められていることから、地域における多様な学びの機会や個々の資質や能力を更新できる学びの場を充実させることが大切です。

また、社会教育の学びは、個人の成長はもとより、他者と学び合い認め合うことで相互のつながりを形成するため、地域の多様な人々が相互に理解し合い共生できる社会をつくる上で、重要な役割が期待されています。自律的で持続可能な地域社会の実現にも通じることから、個人の要望や社会の要請に応えた社会教育の充実が重要です。

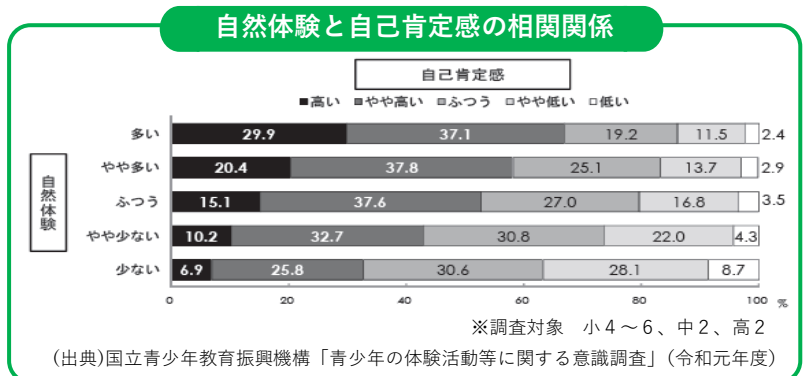
近年の家庭環境の多様化に伴い、子育てについての不安や孤立を感じる家庭や、子どもの社会性や自立心、基本的な生活習慣の育成などに課題を抱える家庭も増加するなど、家庭教育を行う上での課題も指摘されており、地域全体で家庭教育を支える環境づくりを推進する必要があります。



また、読書活動は、言葉を学び、感性を磨き、表現力を高め、創造力を豊かにし、人生をより深く生きる力を身に付けていく上で欠かせないものであり、社会全体で推進することが重要です。

近年、スマートフォンの普及や、それを活用した SNS 等のコミュニケーションツールの多様化など、子どもを取り巻く情報環境や読書環境が大きな変化を見せており、読書離れが懸念されていることから、子どもの読書習慣の確立と読書環境の充実を図っていく必要があります。

さらには、「自然体験や生活経験、文化芸術体験等が豊富な子どもは、自己肯定感が高く、自律的行動習慣等が身につけている傾向がある。」という国等の調査結果が示されていることから、子どもたちの豊かな人間性の形成のために体験活動の機会を創出する必要があります。



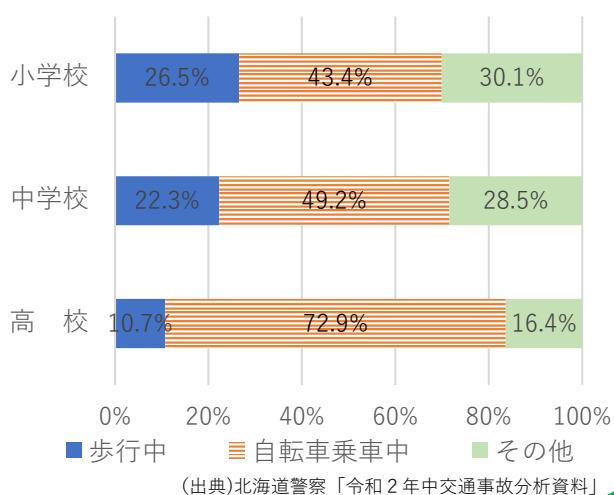
## (15) 安全・安心な教育環境

2011(平成 23)年の東日本大震災、2018(平成 30)年に本道で発生した胆振東部地震では、津波、土砂崩れ、大規模停電や断水など様々な災害が発生し、校舎の破損やグラウンドの地割れなど学校施設にも大きな影響を及ぼし、今後もこうした大規模な災害の発生が懸念されています。

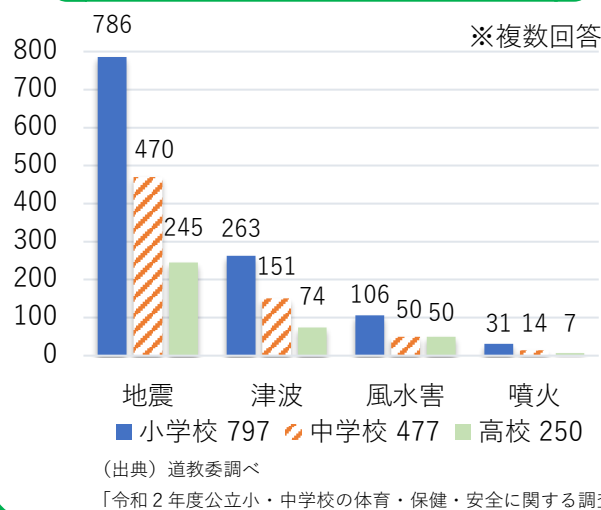
また、全国では登下校中の児童生徒が交通事故に遭うなど、児童生徒の安全確保が重要な課題となっています。

本道では、地震や豪雨、大雪などの自然災害や、登下校時の交通事故、不審者による性被害などの様々な危険から、子どもたちの安全を確保するため、学校と市町村教育委員会、警察、防災関係部局などの関係機関との連携を一層強化することが大切です。子どもたちに自ら身を守る危機対応能力を身に付けさせるため、幼児期から高校までを通して発達の段階に応じた防災教育や交通安全教育、防犯教育を一層推進することが必要です。

交通事故の状況(道内)



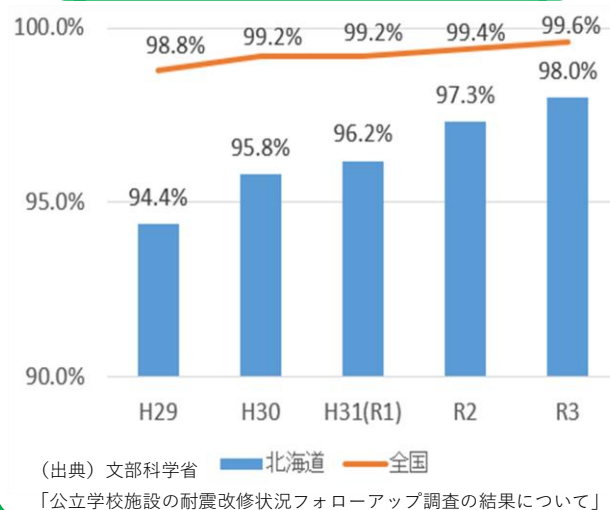
避難(防災)訓練での想定災害



激甚化する自然災害による学校の被災に備えるため、平時から被災した学校の早期再開や、学習支援のための支援体制の構築など、取組の推進が求められています。

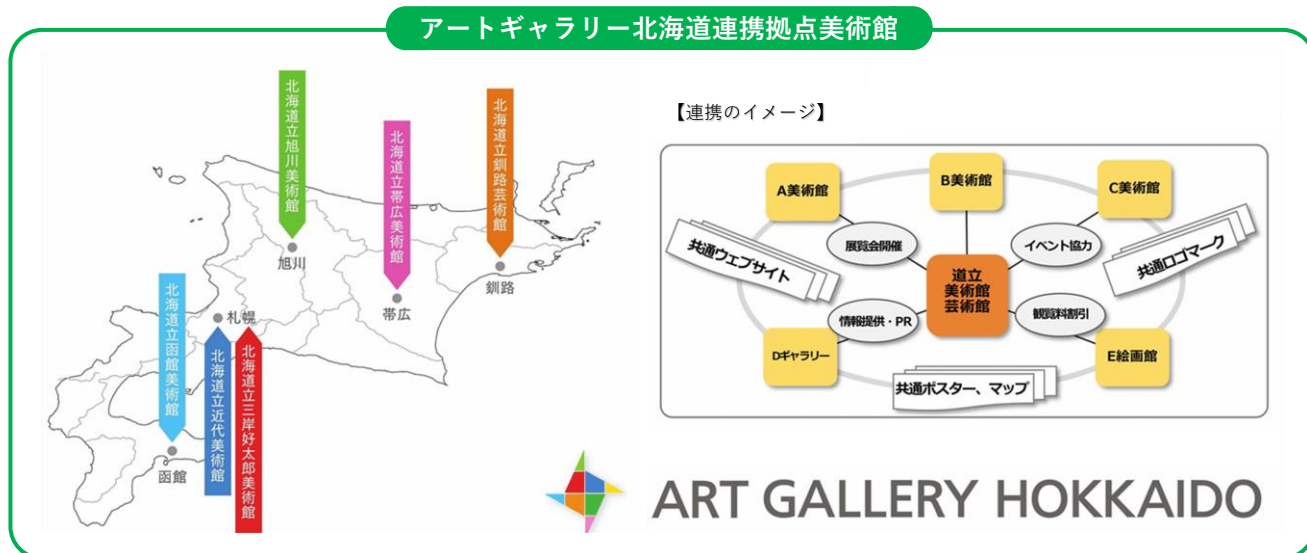
さらに、学校施設は、子どもたちの学習や生活の場であるとともに、災害発生時には地域の避難所として重要な役割を果たすことから、十分な耐震性能を持たせ、バリアフリー化により全ての方が安心して利用できる環境とすることが必要です。

公立小・中学校の耐震化率の推移



## (16) 芸術文化活動

本道では、地域の自然環境や歴史等に根ざした特色ある芸術作品が生み出され、各圏域の道立美術館等を中心に活発な芸術文化活動が展開されてきましたが、広域分散型の本道の特性により、美術館等を利用することが困難な地域があり、身近に親しめる機会の充実が必要となっています。



また、地域の歴史や文化、自然の特徴を示す有形・無形の貴重な文化財が多数存在し、これまで長きにわたって道民の共有財産として保存・伝承されてきましたが、近年、過疎化や少子・高齢化などにより、文化財の維持管理や継承する人材の育成が課題となっています。

こうしたことから、学校教育や生涯学習における芸術作品や文化財に身近に接する機会の充実や、世界文化遺産の「北海道・北東北の縄文遺跡群」をはじめとした身近な文化財を「まもり」、「はぐくみ」、地域資源として「いかし」、将来に確実に引き継ぐなどの取組を通じて、全ての道民に潤いのある心豊かな生活をもたらすとともに、青少年の豊かな創造性や情操を育ていくことが大切です。

