

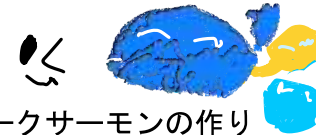
4年生

「いっぱい伝えよう!知内のいいところ」



スモークサーモン

スモークサーモンは、三洋食品という工場で作られています。



つぎに、スモークサーモンの作り方を説明します。

- 1、魚の表面をきれいにして切る。
- 2、魚を切って調味液と言う液をつけます。
- 3、乾かした後形を整える。

真空パックをして重さ別に箱詰めする

感想

トラウトサーモンは油が乗ってて美味しかったです。
スモークサーモンのことを知ってよかったです。

カキ🐚についての発表

🐚🐚🐚 知内町のカキ 🐚🐚🐚

知内のカキは全国でも珍しい外海育ちです。
だから知内のカキはすごく美味しいです。

知内には「かき小屋」というカキ料理の店があります。オススメはチャーハンです。

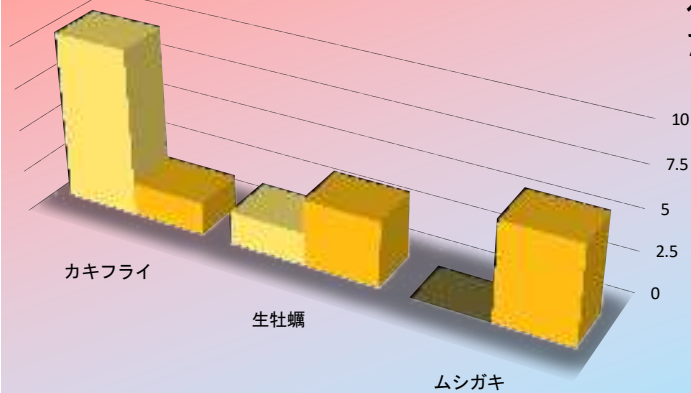
ここでクイズです。知内町のカキのゆるキャラはなんでしょう。

答えは「かき太郎」です。




このグラフを見て下さい

知内小学校の3年生と4年生のどの料理が好きか表した物です。



美味しいお米 ふっくりんこについて



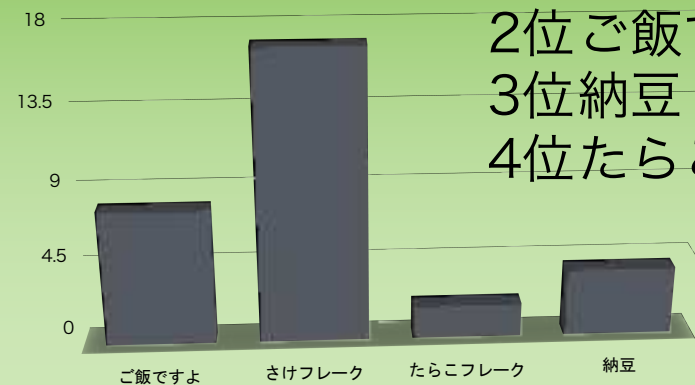
知内町で有名な米
黄金色に輝いています。
食べるととても美味しいです
田植えは5月下旬ごろから始まり
ます。

クイズ
お米の収穫は何月ごろからは
じまるでしょう??

答え
9月ごろから

29人にアンケートを取った「ごはんのおとも」

アンケート結果



1位 さけフレーク
2位 ご飯ですよ
3位 納豆
4位 たらこフレーク

ニラについて



知内の名産物ニラ
緑黄色野菜のニラは知内で大人
気です
ニラでは美味しい料理がいっぱ
いあります
ニララーメンや
ニラシャブなどあります
美味しいので見かけたら買って
みてください

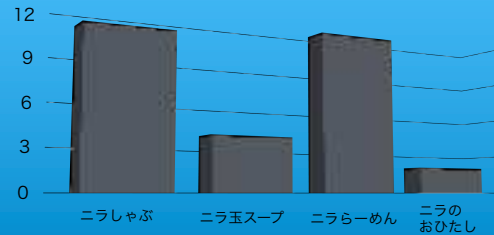
1番ニラを収穫する月はいつでしょう

- 1、2月から3月ごろ
- 2、1月から2月ごろ
- 3、5月から6月ごろ

答え
2、1月から2月ごろ

29人にアンケートを取った 「好きなニラ料理ランキング」

- 1位 ニララーメン
- 2位 ニラしゃぶ
- 3位 ニラ玉スープ
- 4位 ニラのおひたし



最古めぐりについて

雷公神社
荒木大学が1244年に創建した北海道最古級の神社です。

知内温泉
1247年に作った北海道最古の温泉です。温泉に入ると肌がすべすべになります。



青の洞窟

青の洞窟の良いところ
景色が綺麗。

青の洞窟は、知内の、
どこにあるでしょう。

小谷石



知内のイベントについて

イベント

- 1、カキニラ祭り
カキニラ祭りは、凄く有名なイベントなので来てみて下さい。
- 2、サマーカーニバル
サマーカーニバルは、屋台があります。花火も見れます。



正解は
ちびっこプール祭りでした。
分かった人は、いましたか。

クイズ
ほかに、人気があるイベントは、
なんでしょう

これで知内のイベントについて
終わります。

知内のいい所「展望台について」

展望台のいい所
重内の展望台
景色が絶景
春の時に見ると桜が綺麗
夕日の時に見ると綺麗



道の駅の展望台
新幹線が見える
たまに他の乗り物が来る
乗っている人に手を振れる



球場について①

知内町は、スポーツセンター、しおさい球場があります。しおさい球場は、広いです。なぜ僕が球場を選んだかということ、野球少年団に入っているからです。知内高校は強いです。



問題球場の広さは何メートルでしょう。

①150 ②91 ③80 ④100さ
あどれでしょう？

答え②

スキー場について



まず、スキー場は、無料で使用できます。リフトに乗って上に、上がります。上に、付いたら、円盤みたいなのを、はずします。
次に、コースについて発表します。

コースは、A.B.Cコースなどがあります。
これは、スキー少年団が、すべてしているところです。

問題
スキー場の上から、大きく見える景色は、なんでしょう。
1 知内川
2 家
3 空
このうちどれでしょう。



水のひろば



あそぶところです。
遠足で行きます。

水のひろば

小さい川もあります。
網で魚をとっています。



水のひろば

あたたかくなると、
バッタやコオロギが
たくさんいます。



林業について🤔

●森林

次はクイズです

○知内町の何%が森林でしょう

- 1 50%
- 2 80%
- 3 30%

答えは
2番でした🐱



パークゴルフ場

知内町にはパークゴルフ場があります。

コースは「サーモンコース」と「しおさいコース」の2つです。

それぞれ9ホールあります。

お年よりから子どもまで、
みんなで楽しむことができます。



道の駅 🍌

道の駅には、1階と2階があります。
1階は、お店です。
知内の名産物の・・・「カキ」🦀や
「ニラ」があります。
他にもたくさん商品があります。



道の駅と新幹線の写真です。



小さけ
道の
駅の
写真！

スポーツセンターについて

1階 体育館!?

●保育園児まで遊べる所もある!?

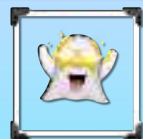


2階

●トランポリン、ボルタリング、
鉄棒!?

道具

●ボール、ラケット、羽、ネット、な
ど。🏀🏈🏹🏸🏐



スポーツセンターの写真 🍌



農業について

ニラ



とうもろこし



ほううれん草



トマト



遊泳館について

遊泳館は、道南スギを最大限活用したプールです。木質バイオマスエネルギーも活用し、地域林業の再生や温室効果ガスの削減も期待されます。



これが
遊泳食官です！

遊泳館クイズ

問題 去年、遊泳館を利用した人は、何人でしょう

①2543人 ②1885人 ③2985人

答え1885人

わかった人は、いたかな？ 😊

漁業について



●うに



●ほたて



●カキ



○マコガレイ

第一問

うに、ほたて、カキ、マコガレイは、知内町の名産物である○×か

答え ○です

第二問

4年1組のなかでカキが人気○×か

答え ×です