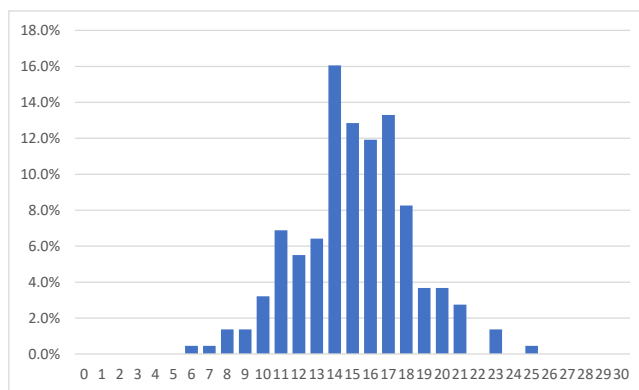
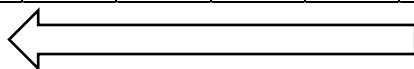


1年組番()

30人のうち21人が「飲み心地がよい」と回答したとき、この紙ストローは「飲み心地はよい」と判断してよいかを、硬貨投げのデータを用いて考えよう。また、その理由を説明しよう。



枚数	20	21	22	23	24	25	26	27	28	29	30
割合	3.7%	2.8%	0.0%	1.4%	0.0%	0.5%	0.0%	0.0%	0.0%	0.0%	0.0%
累計	8.4%	4.7%	1.9%	1.9%	0.5%	0.5%	0.0%	0.0%	0.0%	0.0%	0.0%



判断： 「飲み心地がよい」と判断する ・ 「飲み心地がよい」とは判断しない
理由：

