

学校教育の現況 (令和3年度(2021年度)5月1日現在)

◆ 学校の概要

○ 小・中学校

市町村名	小 学 校										中 学 校											
	学校数	学級数		児童数		教職員数						学校数	学級数		生徒数		教職員数					
		普通	特別支援	普通	特別支援	校長	教頭	教諭	養教	事務	栄養		普通	特別支援	普通	特別支援	校長	教頭	教諭	養教	事務	栄養
稚内市	11	67	15	1,371	46	10	10	106	10	10	1	7	29	10	713	29	6	6	79	5	5	1
猿払村	4	15	7	137	9	4	4	24	4	4	1	1	3	2	74	3	1	1	10	1	1	
浜頓別町	1	6	4	108	5	1	1	15	1	1	1	1	3	1	70	1	1	1	10	1	1	
中頓別町	1	5	3	63	4	1	1	10	1	2	1	1	3	3	24	4	1	1	13	1	1	
枝幸町	7	25	12	278	20	7	7	38	4	4	1	3	12	3	196	5	3	3	29	3	3	
豊富町	2	9	5	165	19	2	2	19	2	1		2	4	2	72	10	1	1	16	1	1	1
礼文町	3	9	3	85	4	3	2	13	2	2	1	2	6	3	60	4	2	2	19	2	2	
利尻町	2	9	2	59	2	2	2	9	2	1		1	3	1	45	2	1	1	9	1	1	
利尻富士町	2	10	5	103	5	1	2	17	2	2	1	2	6	1	60	1	2	1	16	1	1	
幌延町	2	8	4	115	5	2	2	17	2	1	1	2	4	2	50	3	1	1	14	1	1	
計	35	163	60	2,484	119	33	33	268	30	28	8	22	73	28	1,364	62	19	18	215	17	17	2

※休校を除く。

○ 高等学校

設置区分	学校数		大学科別学級数				教職員数	生徒数
			普通	商業	衛生看護	計		
北海道立	全日	6	27	5	3	35	155	898
	定時	1	4			4	11	32
	専攻	1			2	2	(全日含)	80
私立	全日	1	9			9	25	257
計			40	5	5	50	191	1,267

○ 特別支援学校

設置区分	学校数	学 級 数				教職員数	児童生徒数
		小学部	中学部	高等部	計		
北海道立	1	6	2	5	13	64	39

◆ へき地複式教育の現状

○ へき地級地別学校数

級地	小中別	
	小学校	中学校
特別地	2	1
準へき地	3	3
1級地	4	3
2級地	11	7
3級地	8	3
4級地	3	3
5級地	4	2
計	35	22
へき地等学校の占める割合	100.0%	100.0%

※休校を除く。

○ 学級編制区分別学校数

学級編制	小中別	
	小学校	中学校
1学級		2 (2)
2学級	4 (4)	1 (1)
3学級	13 (13)	
4学級	5 (5)	
5学級	2 (2)	
小-6学級以上	11	19
中-3学級以上		
複式学級を編制する学校の占める割合	68.6%	13.6%

()は複式学級を編制する学校数(内数)

特別支援学級を含まず。

◆ 特別支援学級の現状

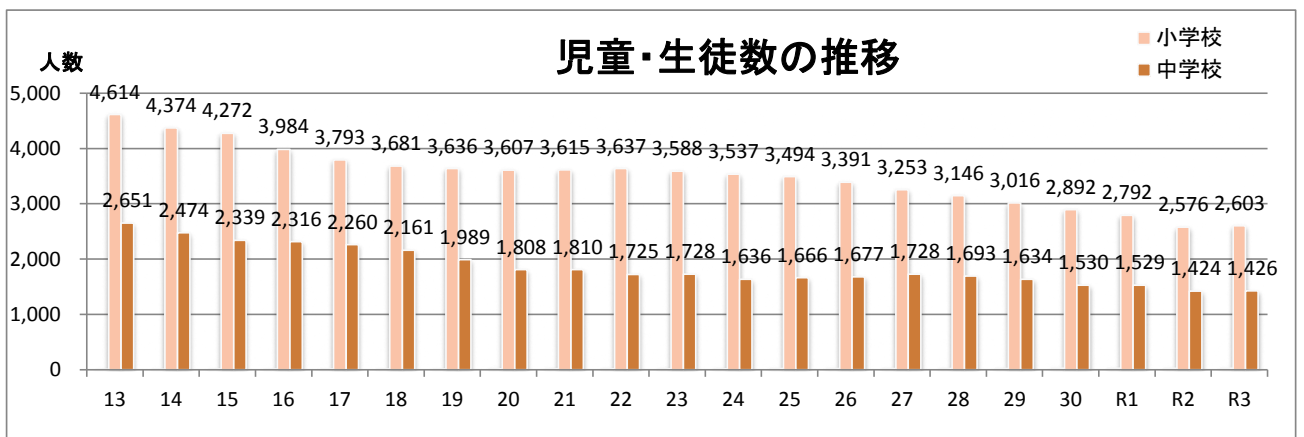
市町村名	小学校											中学校														
	学校数	知的		情緒		肢体		難聴		虚弱		言語		学校数	知的		情緒		肢体		難聴		虚弱		言語	
		学級数	児童数	学級数	児童数	学級数	児童数	学級数	児童数	学級数	児童数	学級数	児童数		学級数	生徒数	学級数	生徒数	学級数	生徒数	学級数	生徒数	学級数	生徒数	学級数	生徒数
稚内市	5	4	16	6	25	2	2			2	2	1	1	4	3	10	4	16	1	1			2	2		
猿払村	3	1	2	3	4			1	1	1	1	1	1	1	1	2	1	1								
浜頓別町	1	1	1	1	2					1	1	1	1	1			1	1								
中頓別町	1	1	2	1	1						1	1	1	1	1	1	1	1							1	2
枝幸町	5	5	9	3	7	1	1					3	3	2	1	3	2	2								
豊富町	1	1	6	2	11					1	1	1	1	1	1	3	1	7								
礼文町	2	1	2	2	2									2	1	1	2	3								
利尻町	1	1	1	1	1									1	1	2										
利尻富士町	2	2	2	2	2							1	1	1			1	1								
幌延町	2	1	1	2	3							1	1	1	1	1	1	2								
計	23	18	42	23	58	3	3	1	1	5	5	10	10	15	10	23	14	34	1	1			2	2	1	2

◆ 幼稚園教育の現状及び保育所設置数

市町村名	区分			学級数	教員数	在園幼児数				小1学年 児童数 (A)	幼稚園 修了者 (B)	就園率 % (B/A)	保育所数		認定子ども園	
	公立	私立	計			3歳	4歳	5歳	計				認可	へき地	種類	在園者数
	稚内市		5	5	29	49	109	133	123	365	239	161	67.4	6	4	
猿払村										25			2			
浜頓別町										14	15	107.1			幼保	77
中頓別町										14			1		保	58
枝幸町		1	1	3	9	7	15	18	40	33	9	27.3	2	1		
豊富町										29			1			
礼文町										11			2			
利尻町										16			2			
利尻富士町										14			2			
幌延町										16				1	保	71
計		6	6	32	58	116	148	141	405	411	185	45.0	18	6		206

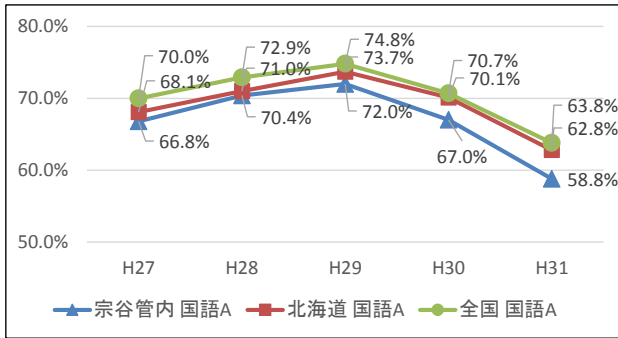
※ 認定子ども園の種類 幼保：幼保連携型、幼：幼稚園型、保：保育所型、地：地方裁量型

◆ 小学校・中学校の児童生徒の推移（各年5月1日現在）

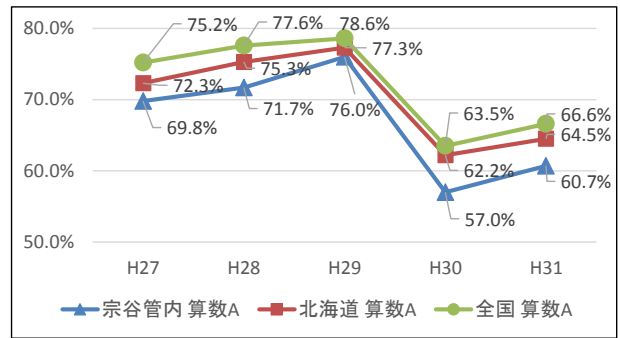


全国学力・学習状況調査平均正答率5年間の推移 【平成27年度～平成31年度】

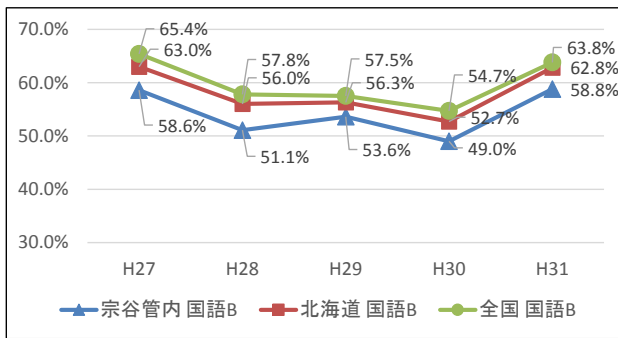
【小学校 国語A】



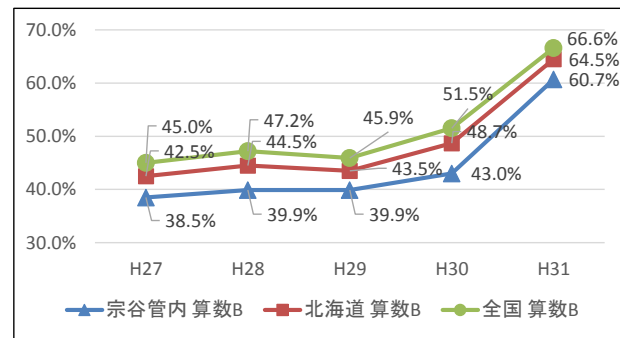
【小学校 算数A】



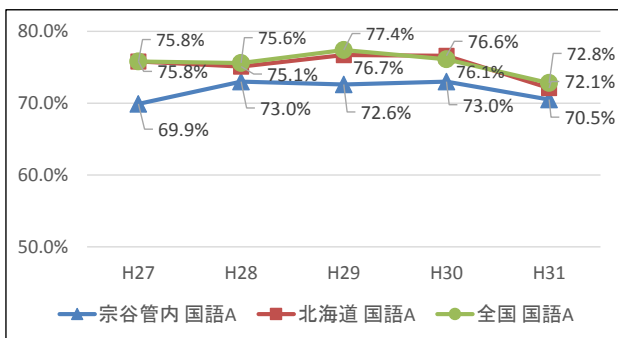
【小学校 国語B】



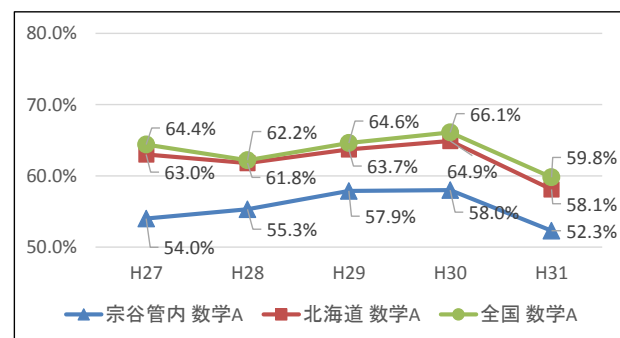
【小学校 算数B】



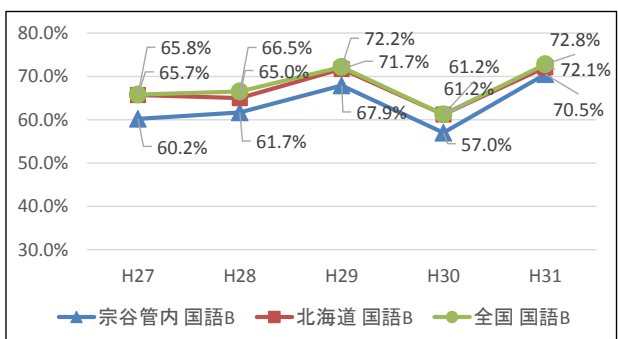
【中学校 国語A】



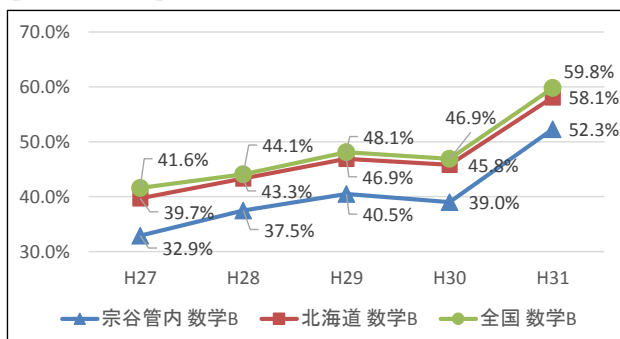
【中学校 数学A】



【中学校 国語B】



【中学校 数学B】



※平成31年度(令和元年度)から「知識(A)」と「活用(B)」を一体的に問う問題形式で実施

※令和2年度については、新型コロナウイルス感染症の学校教育への影響などを考慮し、未実施