



算数・数学ステップ7 ⑥方程式② 解答

1 (1) $x = 9$

(2) $x = 12$

(3) $x = \frac{3}{4}$

(4) $x = 30$

(5) $x = 16$

2 [方程式]
 $150x + 120(7 - x) = 930$

肉まんの個数が x 個で、全部で7個買ったので、あんまんの個数は $(7 - x)$ 個になります。

肉まん 3個、あんまん 4個

3 50円切手の枚数

80円切手の枚数を x 枚とすると、 $80x + 50(15 - x) = 1000$ となります。

4 (1) [方程式]
 $220x = 70(15 + x)$

(2) 7分後

先に出発していた妹が進んだ時間は、兄が進んだ時間より15分長くなるので、
 (妹が進んだ時間) = (兄が進んだ時間) + 15
 となります。

平成24年度全国学力・学習状況調査A「3(4)」の類題です。



Supported by



© 2019 Pokémon. © 1995-2019 Nintendo/Creatures Inc./GAME FREAK Inc.
 ポケットモンスター・ポケモン・Pokémonは任天堂・クリーチャーズ・ゲームフリークの登録商標です。

10問中



算数・数学ステップ7 ⑦比例と反比例 解答

1

x (cm)	5	10	15	20	25
y (cm ²)	40	80	120	160	200

2

オ

ある整数を決めると、その絶対値はただ1つ決まります。

平成25年度全国学力・学習状況調査A「9」の問題です。

3

(1)

$$y = \frac{2}{3}x$$

(2)

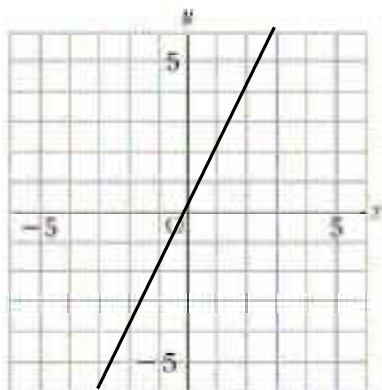
$$y = -2x$$

(3)

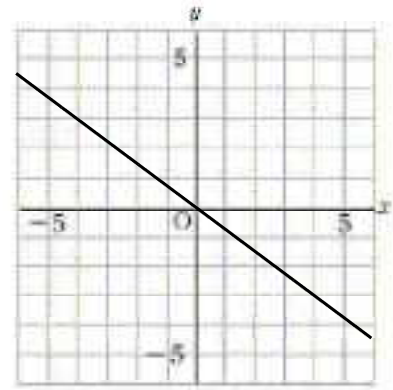
$$y = -\frac{3}{2}x$$

4

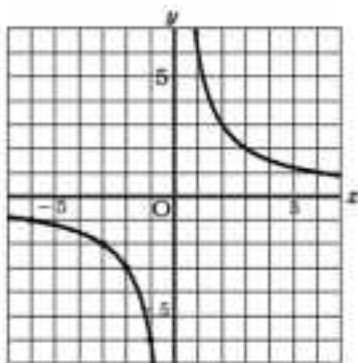
(1)



(2)



5



6

(1)

(2, 3)

(2)

$$y = \frac{6}{x}$$

(3)

(例) 縦が x cm、横が y cm の長方形の面積が 6 cm²

Supported by



© 2019 Pokémon. © 1995-2019 Nintendo/Creatures Inc./GAME FREAK inc.
 ポケットモンスター・ポケモン・Pokémon は任天堂・クリーチャーズ・ゲームフリークの登録商標です。



算数・数学ステップ7 ⑧平面図形 解答

1 (1)

①

$AB \perp CD$

②

$AB \parallel CD$

③

$\triangle ABC$

(2)

120°

正三角形の3つの角の大きさは 60° です。

平成23年度全国学力・学習状況調査A「4(2)」の問題です。

(3)

ア

平成25年度全国学力・学習状況調査A「4(2)」の問題です。

2

エ

平成24年度全国学力・学習状況調査A「4(1)」の問題です。



Supported by



6 問中



算数・数学ステップ7 ⑨空間図形 解答

1 (1)

イ

(2)

ア

平成27年度全国学力・学習状況調査A「5(3)」の問題です。

2 (1)

ウ

(2)

ア

平成26年度全国学力・学習状況調査B「1(1)、(2)」の問題です。



Supported by



4 問中