

# 廃校施設の活用状況

(平成19年10月1日)

施設の名称	むかわ町高齢者生活交流センター「ひだまりの里」	市町村名	むかわ町
-------	-------------------------	------	------

## 概要

- ・用途：高齢者向け共同生活住宅
- ・活用開始年月日：平成17年12月26日
- ・廃校年月日：平成16年3月31日
- ・旧学校名：鶴川町立田浦小学校



## 建物

- ・構造：木造一部鉄筋コンクリート造 平屋建
- ・建築面積：2,301.42㎡
- ・延床面積：2,270.37㎡

## 運営主体

- ・名称：むかわ町
- ・形態：指定管理者（民間事業者）

## 運営状況

- ・主な利用者：高齢者
- ・利用者数：20人（入居者）

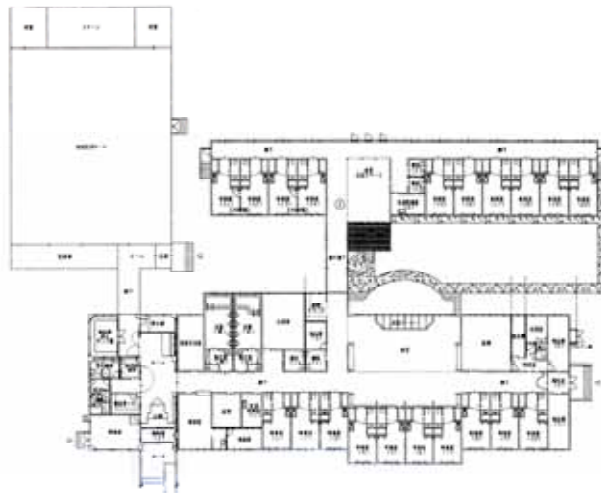
## 事業内容・活動状況等

この施設は、60歳以上の方で家庭での生活に不安をお持ちの方が、一人ひとりの居室でプライバシーを確保しながら、食事や入浴の準備など日常生活に必要なサービスを受け、健康で安心した生活を送ることができるよう整備したものです。

木を多用した内部、広々とした談話・娯楽スペースなど、高齢者の方が利用しやすいように落ち着いた空間になっています。

また、モスグリーンのとんがり屋根は、田浦地区の田園風景にひとときわ映えています。

- ・単身室（約8畳） 16室
- ・夫婦室（約16畳） 2室
- ・食堂、浴室及び洗濯機は共同で利用します。



## 場所・連絡先

- ・住所：むかわ町田浦249番地3
- ・アクセス：車/日高自動車道鶴川ICより3分 JR/日高本線「鶴川駅」からタクシーで5分
- ・Tel：ひだまりの里 0145-42-3808  
(有)ティー・エー・シー 0145-42-3808