

北海道学力向上Webシステム概要

本システムは北海道で初めて導入されるシステムです。

このシステムを活用することで、各学校では、チャレンジテストの実施から集計・分析までの時間が短縮され、全道・管内と比べた自校の基礎学力を入力と同時に把握することができるとともに、集計結果を活用して、子どものつまずきに応じたきめ細かな指導や放課後等の補充的な学習サポートの充実などに生かすことができます。

トップページ

2012年度06月 第2回 チャレンジテスト

問題配信 | 問題結果登録 | サポート問題・解説配信 | 集計データ参照

配信開始: 06/01 ~ | 登録期間: 06/01 ~ 06/22 | 配信開始: 06/18 ~ | 集計データ数: 9640件

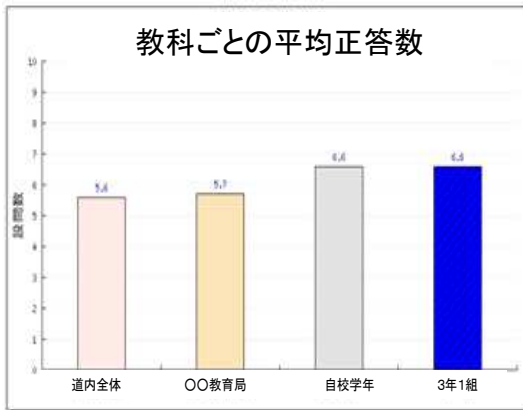
お知らせ
2012.06.18 お知らせ3
2012.05.07 お知らせ2
2012.05.01 お知らせ1

入力画面

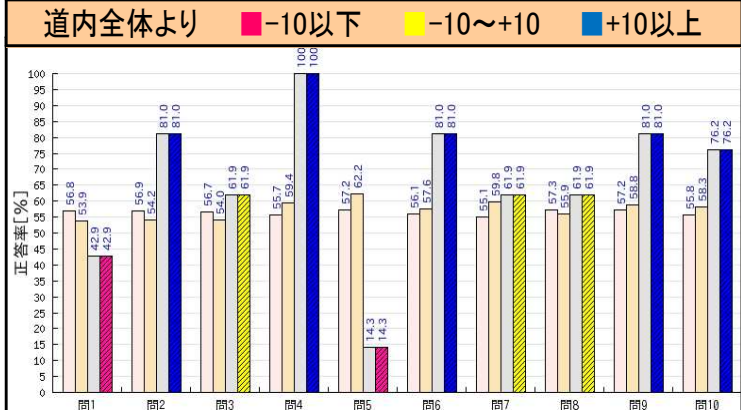
基本情報	
クラス	3年1組
教科	国語
解答人数	21名

設問番号	誤答数	無解答数
問題1	5名	0名
問題2	2名	1名

平均正答数



設問別平均正答率



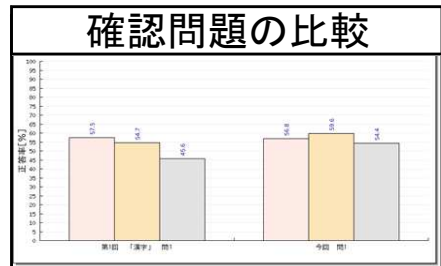
サポート内容

- サポート問題の配信
全道の状況から特に課題の見られた問題について、サポート問題を配信して、全ての子どもの学習内容を身に付けることができるようにします。
- 確認問題の比較配信
サポート問題を配信した課題の見られた問題にかかわって類似問題及び同一問題を出題し、前回の結果との比較を行い、学習の定着状況を把握します。

サポート問題 第1問 小5算数

① 図の立体の展開図を完成させよ。

② 図のグラフを読み取り、次の問いに答えよ。



学力向上に取り組む学校を強力にサポート