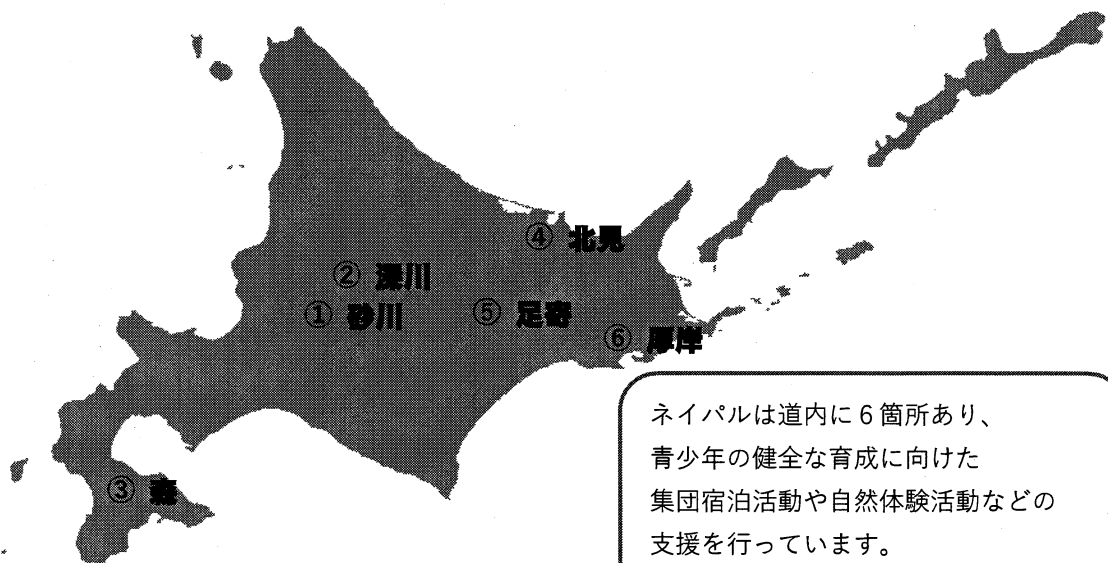


道立青少年体験活動支援施設ネイパルでは、
「地域共生社会の実現・障がい者の生涯学習の推進」のため、
2020年度、次のような事業を行っています。

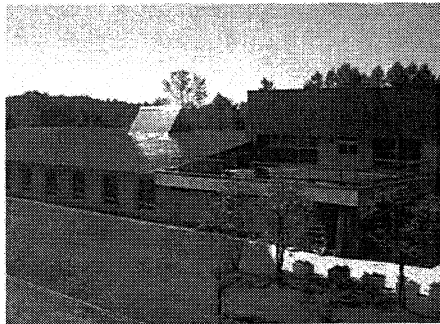
施設名	事業名	参加対象	事業内容
ネイパル 砂川	チャレンジ アウトドア	特別支援学級在籍の小中学生	自然体験を通して、環境に対する興味・関心を高めるとともに、障がいの有無にかかわらず生涯にわたって学び続けるきっかけの場とする。
ネイパル 森	ファミリー キャンプ	幼児～小学校3年生までのお子さんとその家族 ※障がいのある方も、ない方もどなたでも参加	<ul style="list-style-type: none"> ・障がいのある人とその家族、障がいのない人とその家族が触れ合いながら活動に取り組み、楽しい時間を共有することで、体験や興味・関心の幅を広げる。 ・自然に対する興味・関心を育んだり、季節の移り変わりを感じたりする。
ネイパル 北見	チャレンジ キャンプ	支援学級や支援学校に通う小学生～高校生及びその卒業生、参加者の保護者、家族、支援学級・支援学校以外に通う児童生徒	支援学校や支援学級に通う児童・生徒が、新たな仲間と様々な体験活動に取り組むことで、新たな気づきや交流の広がりを獲得し、将来に向け生き生きと過ごそうとする心を育む。
ネイパル 厚岸	障がい者 スポーツ (予定)	未定	(予定) 障がいのある方とない方が一緒に楽しめるスポーツを体験する。参加者同士の交流を通じて障がいに対する理解を深める。



ネイパルは道内に6箇所あり、
青少年の健全な育成に向けた
集団宿泊活動や自然体験活動などの
支援を行っています。

ネイパル砂川

道立都市公園「北海道子どもの国」の中にあり、自然豊かな広いフィールドを活用した野外体験活動に取り組むことができます。また、周辺自治体とアクセスが良く、カヌー体験、スキー体験、博物館・工場・ジオパークの見学など、近郊にある施設を活用したプログラムも展開可能です。



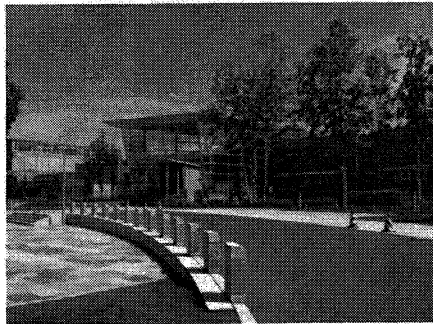
宿泊利用料金	小中学生 450円	高校生 690円	引率教諭 1540円
--------	-----------	----------	------------

〒073-0108
北海道砂川市北光 496 番地の 25
電話：0125-53-2246 FAX：0125-53-3012
<http://www.napal-sunagawa.jp/>
(指定管理者：一般財団法人北海道子どもの国協会)

ネイパル深川

スポーツライミングするなら深川へ！子どもたちは、笑顔でいきいきと活動し、達成感が高まります。

また、学校のねらいに即したコミュニケーショントレーニングも推進しています。宿泊研修で児童生徒の対人関係能力を向上させませんか！



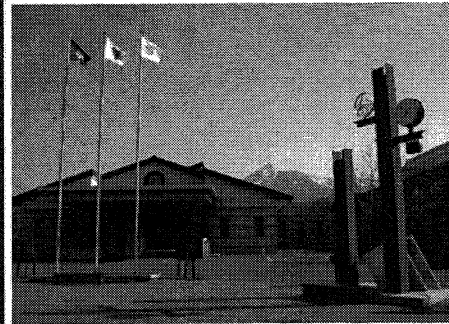
宿泊利用料金	小中学生 450円	高校生 700円	引率教諭 1560円
--------	-----------	----------	------------

〒074-1273
北海道深川市音江町2丁目7番1号
電話：0164-25-2059 FAX：0164-26-3600
<http://neiparufukagawa.ec-net.jp/>
(指定管理者：株式会社スポーツピア)

ネイパル森

駒ヶ岳も大沼も、道内唯一の地熱発電も、ネイパル森なら、全てが研修フィールドです。

教室での学習とリンクさせれば、直接体験によって学びが深まり、学習効果は絶大！豊かな自然環境と多彩な体験活動とで、ネイパル森なら充実した研修が実施可能です。

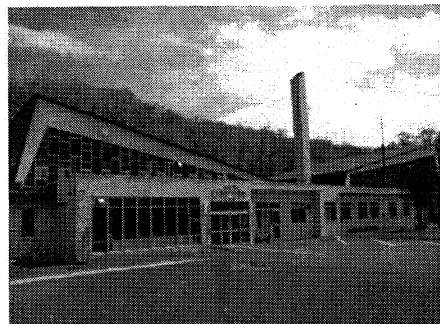


宿泊利用料金	小中学生 300円	高校生 400円	引率教諭 1100円
--------	-----------	----------	------------

〒049-2141
北海道茅部郡森町字駒ヶ岳 657 番地の 15
電話：01374-5-2110 FAX：01374-5-2118
<http://napal-mori.org/>
(指定管理者：特定非営利活動法人 森の仲間たち)

ネイパル北見

サロマ湖でのカヌー・いかだ体験、ワッカ原生花園や常呂遺跡での自然や文化に触れる体験、カーリングなどのスポーツ体験の他、創作体験やコミュニケーションスキルトレーニングの指導など、学校の要望に応じた活動プログラムの提供をしています。



宿泊利用料金	小中学生 350円	高校生 500円	引率教諭 1200円
--------	-----------	----------	------------

〒093-0216
北海道北見市常呂町字米浦 365 番地 1
電話：0152-54-2584 FAX：0152-54-2736
<http://napal-kitami-hokkaido.jp/>
(指定管理者：根釧 NET・クロエ_コンソーシアム)

ネイパル足寄

十勝平野の四季を通じた美しさと豊かな自然に恵まれた中で、雌阿寒岳登山やオンネトーハイキング等の豊富な活動プログラムが体験できる施設です。また、経験豊かなスタッフが相談にきめ細かに応じ、充実した研修をサポートします。

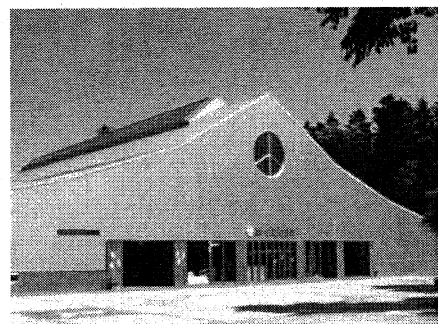


宿泊利用料金	小中学生 300円	高校生 450円	引率教諭 1300円
--------	-----------	----------	------------

〒089-3734
北海道足寄郡足寄町常盤 3 番地
電話：0156-25-6111 FAX：0156-25-6112
<http://www.napal-ashoro.hokkaido.jp/>
(指定管理者：NPO 法人あしよ観光協会)

ネイパル厚岸

平成 29 年度「ネイパル厚岸キャンプ場」がオープンしました。テント設営や野外炊事などを行い、他者と協力したり、主体性を育んだりすることができます。テントや寝袋、コンロなどのキャンプ用具の貸出は無料です。ネイパル職員が丁寧に指導します。



宿泊利用料金	小中学生 350円	高校生 500円	引率教諭 1200円
--------	-----------	----------	------------

〒088-1112
北海道厚岸郡厚岸町愛冠 6 番地
電話：0153-52-1151 FAX：0153-52-1152
<http://napal-akkesi-hokkaido.jp/>
(指定管理者：根釧 NET・クロエ_コンソーシアム)

※宿泊利用料金は、令和 2 年 4 月現在のものです。食事料金は、各施設へお問い合わせいただくか、ホームページでもご確認ください。

◆ ネイパルが児童生徒の活動をサポートします ◆

- 保護者の経済的負担に配慮しています
宿泊利用料金は、施設により異なります。また、次に該当する児童生徒の利用料金は免除されます。(食事料金は別途かかります。)
- ① 就学奨励を受けている保護者の保護する児童生徒
- ② 生活保護法による保護を受けている児童生徒
- ③ 特別支援学校、小中学校の特別支援学級の児童生徒
※③の引率教諭も利用料金が免除となります。
- アレルギーに対応した食事を提供します
学校(引率者)から事前にお申し出いただいた場合は、該当の児童生徒には、可能な限りアレルギー除去食を用意いたします。
- 学習に配慮した施設設備を整えています
多くの児童生徒が快適に充実した学習活動を送っていただけるよう、スロープ、多目的トイレ、エレベーター(一部の施設)等の施設を備えています。
- 施設利用に関する問合せやプログラム相談に対応します
利用に関する様々な問合せのほか、学校のねらいに即したコミュニケーショントレーニング、創作活動などの研修プログラムについては、先生方と連携を図りながら、ネイパルの教育資源を最大限に生かしたサポートをさせていただきます。