

# 松前町立松前中学校

(松前町字博多265番地)



建物概要	使用場所・木材・面積		
建物区分：屋内運動場 構造規模：木造 平屋建て 延床面積：1,041 m <sup>2</sup> 建築年度：平成 26 年度	床	・ 体育館、廊下、更衣室、トイレ、フローリング ～ 松前杉	1,041 m <sup>2</sup>
	内壁等	・ 体育館、廊下、更衣室、トイレ ～ 松前杉	947 m <sup>2</sup>

## 特色

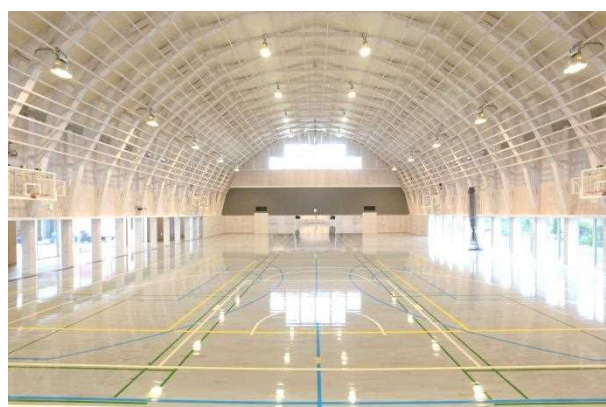
松前中学校屋内運動場（アリーナ）は、全体的に白く塗装を行うことで、木造でありながら明るい空間を作りました。アリーナの床は、コートラインが見やすくなるように工夫を行いました。

木造在来工法を用い、木造で大きな空間を大工さんの技術で作ることができました。柱・梁・内壁全て松前スギを使用しています。

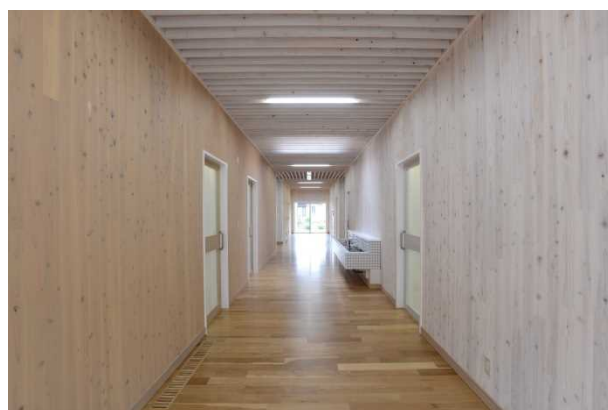
また、校舎同様に、構造、外壁、内壁などに松前スギをふんだんに使用しているので、木の手触り、香り、柔らかい色や音など五感で感じることができます。さらに、平屋建てにすることで天窓を設けることができ、二面採光とトップライトを併用することで人工照明に頼ることなく、自然採光のみで十分な明るさを確保しています。



アリーナ（ステージ側）



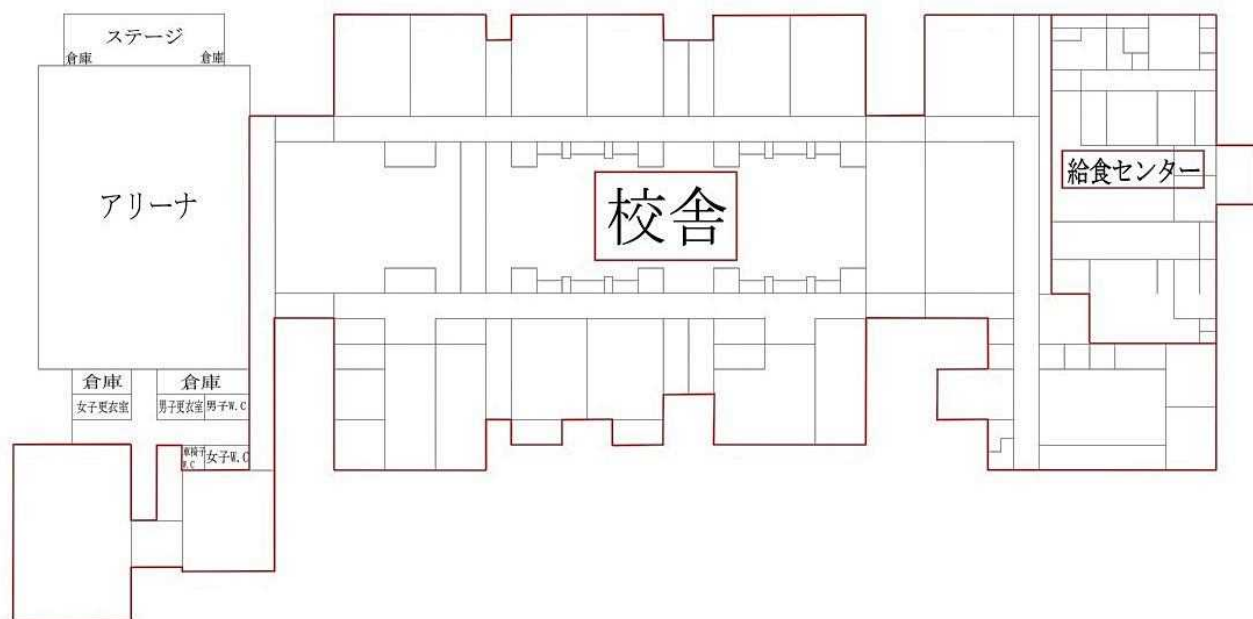
アリーナ（廊下側）



アリーナ前廊下



ステージ横倉庫



平面図



更衣室



車椅子用トイレ