

●白糠町立茶路小・中学校（併置校）

所在地 白糠郡白糠町マカヨ1番地1
 電話番号 01547-2-2797
 児童・生徒数 小学校 18名 中学校 15名
 教職員数 小学校 9名 中学校 6名
 学級数 小学校 3学級 中学校 2学級
 建築年度 平成13年度
 構造 RC2階建
 床面積 2,205㎡（校舎）



校舎外観（正面左）



多目的ホール（ワークスペース）



校舎外観（正面右）



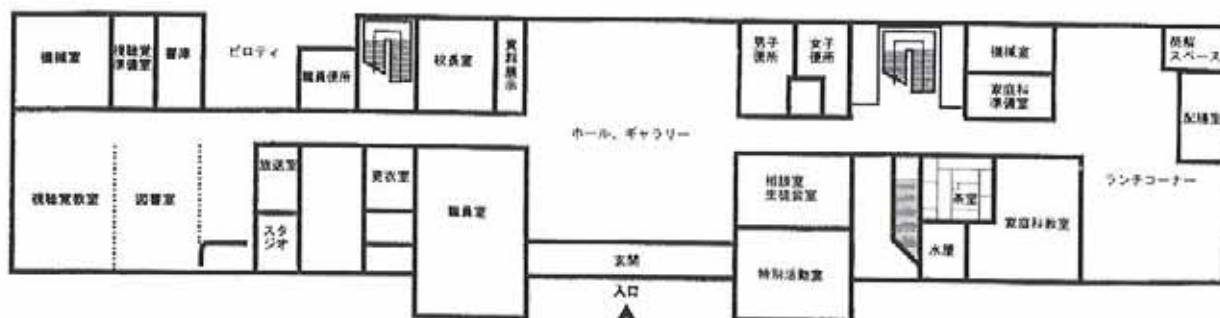
廊下



ランチコーナー

使用木材・場所・面積等

| | | |
|-----|--------------------------------------|--------|
| 床 | ○普通教室、特別教室、職員室、ホール、廊下等 ナラフローリング | 1,253㎡ |
| 内壁等 | ○普通教室、特別教室、職員室、ランチコーナー等 シナ合板、カラマツ羽目板 | 402㎡ |
| その他 | ○外壁ルーバー、屋根軸組 トドマツ製材 | 190㎡ |



1階平面図



音楽教室



図書室



普通教室 (小学校)



普通教室 (中学校)

学校施設の特徴

(建物の配置、平面計画、デザイン等)

本校は、自然と調和した「森の学校」をイメージコンセプトとしており、外装や内部は打ち放しのコンクリート壁であるが、教室や廊下等の床は道産材のナラフローリングで仕上げている。外観には自然と共生する学校づくりを表現して、トドマツ製材のルーバーや木製屋根軸組を使用し、周囲の森林と一体感を保っている。

また、各室の床、入口や書架、収納棚等にも木材を使用すると共に、児童・生徒用の机や椅子も地元のカラマツ間伐材を利用し、子供たちに木の質感と温もりを与えている。

施設の特徴として、小学生と中学生の全員が一緒に給食を食べられるランチコーナーや茶室を設け、特色ある教育や地域開放を行い、地域コミュニティーの場ともなっている。