

●上ノ国町立湯ノ岱小学校

所在地 檜山郡上ノ国町字湯ノ岱243番地の4
 電話番号 01395-6-3004
 児童数 9名
 教職員数 4名
 学級数 3学級
 建築年度 平成10年度
 構造 W平家建
 床面積 900㎡(校舎)



校舎正面玄関



校舎正面全景



多目的スペース



多目的スペース

使用木材・場所・面積等

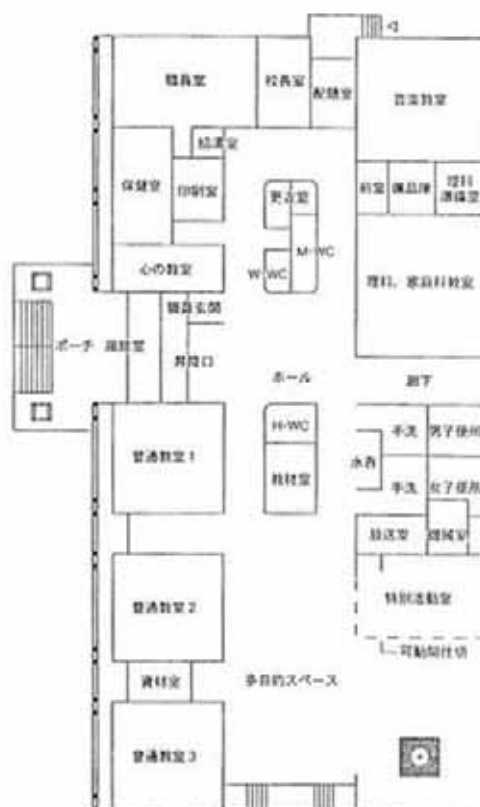
床	○普通教室、特別教室、多目的スペース、職員室、廊下 ナラフローリング	589㎡
内壁等	○普通教室、特別教室、多目的スペース、廊下等腰壁 榆葉天然羽目板	246㎡
その他	○玄関 構造用集成材のトラス組工法造 ○外壁 丸太風の天然木板(カラマツ)	226㎡



校舎外観



多目的スペース



多目的スペース



ホール



ホール

学校施設の特徴

(建物の配置、平面計画、デザイン等)

湯ノ岱の「岱」はアイヌ語で林、森、川などのそばの木原の意味を持つ言葉で、その地名のとおり国有林や民有林に囲まれた林業の中心地域であり、地域のイメージや町並みとの調和を考慮し、木造平家建の施設とした。

外壁は丸太風の天然木張りとし、玄関を構造用集成材のトラス組工法造りとして校舎周辺の環境にマッチした外観とした。

内部は、各教室、廊下、多目的スペース、ホールや管理諸室等の床にナラフローリングを、腰壁には檜葉天然羽目板を使用し、入口などの開口部は木仕上げとすることで、空間に温もりを与えている。

木造平家建の利点を活かし、廊下の開放感や採光に配慮したトップライトを設置し、小屋組を露出させることにより、木の小屋組の存在感とトップライトからの自然光や照明光との調和が温もりや開放感を一層引き立てている。