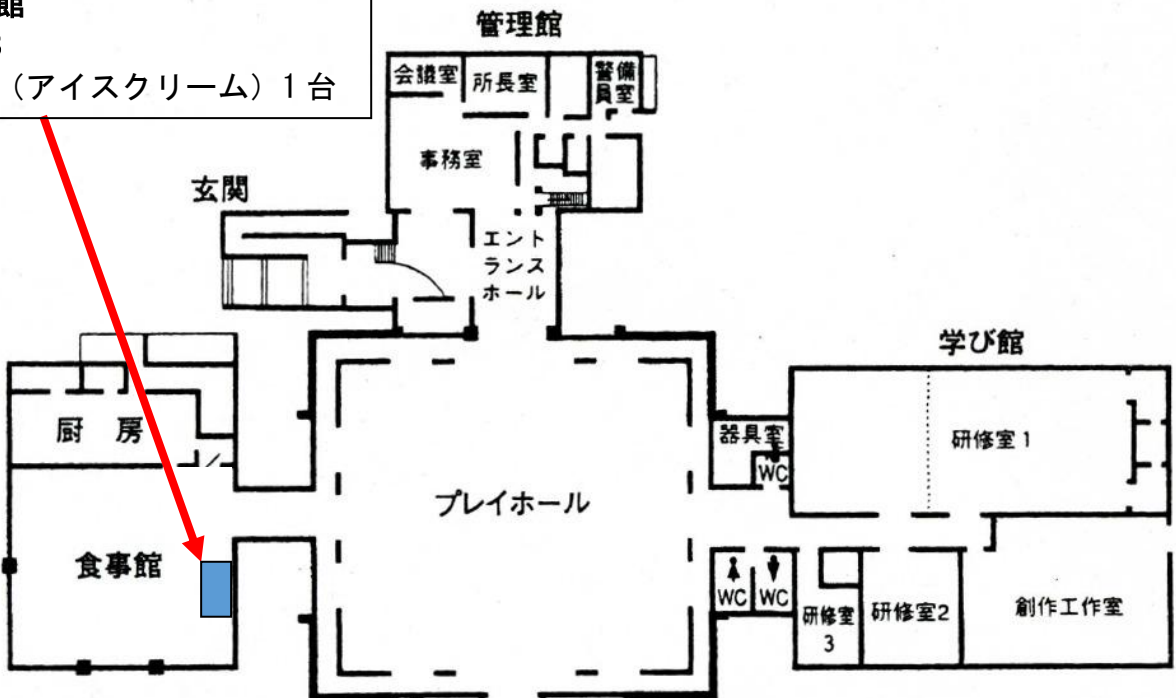


# 北海道立青少年体験活動支援施設ネイパル足寄自動販売機使用場所

**1階食事館**  
**物件 18**  
 ・食品（アイスクリーム）1台



**1階宿泊棟**  
 物件 15・飲料（缶・ペットボトル）1台  
 物件 16・飲料（缶・ペットボトル）1台  
 物件 17・飲料（缶・ペットボトル）1台

