

## § 1 出願者の状況

第 1 表 課程・学科別出願者の状況

課程	大学科	第 1 次					第 2 次			総 数			定員 (B)	倍率 $\frac{A}{B}$		
		出願者数	受検者数 (A)	合格者数	第 2	第 3	出願者数	受検者数	合格者数	出願者数	受検者数	合格者数				
					志望	志望										
全 日 制	合 計	28,756	27,557	24,898	175	6	267	264	263	29,023	27,821	25,161	29,730	0.93		
	普 通	19,973	19,205	17,149	46	0	198	197	196	20,171	19,402	17,345	19,930	0.96		
	職 業 学 科	農 業	964	928	917	1	1	5	5	5	969	933	922	1,440	0.64	
		工 業	2,033	1,878	1,833	42	2	34	33	33	2,067	1,911	1,866	2,320	0.81	
		商 業	2,620	2,519	2,277	58	3	3	2	2	2,623	2,521	2,279	2,720	0.93	
		水 産	277	239	233	4	0	3	3	3	280	242	236	360	0.66	
		家 庭	103	101	99	0	0	4	4	4	107	105	103	120	0.84	
		看 護	58	57	57	0	0	0	0	0	58	57	57	120	0.48	
		福 祉	9	9	9	0	0	0	0	0	9	9	9	40	0.23	
	専 門 学 科	理 数	365	345	310	4	0	1	1	1	366	346	311	320	1.08	
		体 育	103	95	80	0	0	0	0	0	103	95	80	80	1.19	
		外国語	143	139	120	0	0	0	0	0	143	139	120	120	1.16	
		工 芸	40	39	36	0	0	0	0	0	40	39	36	40	0.98	
		数値データ サイエンス	82	80	80	20	0	0	0	0	82	80	80	80	1.00	
	総 合	1,986	1,923	1,698	0	0	19	19	19	2,005	1,942	1,717	2,040	0.94		
	定 時 制	合 計	1,064	1,026	932	20	0	38	38	38	1,107	1,069	975	1,970	0.52	
		普 通	790	763	674	20	0	30	30	30	824	797	708	1,290	0.59	
		職 業 学 科	農 業	101	99	96	0	0	1	1	1	102	100	97	160	0.62
			工 業	138	132	130	0	0	6	6	6	145	139	137	440	0.30
			商 業	35	32	32	0	0	1	1	1	36	33	33	80	0.40
全日・定時計	29,820	28,583	25,830	195	6	305	302	301	30,130	28,890	26,136	31,700	0.90			

注 1 第 1 次及び総数は、推薦・連携型を含む。

2 定時制課程の総数は、定時制の第 2 次募集後の合格者数を含む。

3 「第 2 志望」及び「第 3 志望」は、合格者の内数である。

第2表 管内別(札幌市を含む。)、学区別の出願者の状況

課程	管内	学区名	第1次					第2次			総数			定員(B)	倍率 A/B
			出願者数	受検者数(A)	合格者数	合格者数		出願者数	受検者数	合格者数	出願者数	受検者数	合格者数		
						第2志望	第3志望								
全 日 制	合計		28,756	27,557	24,898	175	6	267	264	263	29,023	27,821	25,161	29,730	0.93
	空知	空知南	872	859	848	0	0	12	12	12	884	871	860	1,240	0.69
		空知北	654	648	645	0	0	2	1	1	656	649	646	960	0.68
	石狩	石狩	10,648	10,345	8,943	53	0	105	104	104	10,753	10,449	9,047	9,480	1.09
	後志	後志	927	908	895	4	0	10	10	10	937	918	905	1,160	0.78
	胆振	胆振西	950	938	909	1	0	15	15	15	965	953	924	1,120	0.84
		胆振東	1,221	1,108	1,048	10	1	16	15	15	1,237	1,123	1,063	1,200	0.92
	日高	日高	347	339	336	0	0	2	2	2	349	341	338	550	0.62
	渡島	渡島	1,929	1,652	1,442	42	1	18	18	18	1,947	1,670	1,460	1,840	0.90
	檜山	檜山	139	133	132	0	0	1	1	1	140	134	133	240	0.55
	上川	上川南	2,207	2,114	1,919	3	1	23	23	23	2,230	2,137	1,942	2,200	0.96
		上川北	341	338	334	0	0	2	2	2	343	340	336	520	0.65
	留萌	留萌	250	250	248	0	0	2	2	2	252	252	250	440	0.57
	宗谷	宗谷	277	273	272	0	0	3	3	3	280	276	275	440	0.62
	オホーツク	オホーツク中	976	905	884	0	0	7	7	7	983	912	891	1,120	0.81
		オホーツク東	380	369	361	0	0	3	3	3	383	372	364	440	0.84
		オホーツク西	357	351	350	0	0	1	1	1	358	352	351	560	0.63
	十勝	十勝	2,242	2,120	1,964	2	0	18	18	18	2,260	2,138	1,982	2,320	0.91
	釧路	釧路	1,358	1,305	1,248	36	3	24	24	23	1,382	1,329	1,271	1,500	0.87
	根室	根室	459	441	440	0	0	3	3	3	462	444	443	720	0.61
札幌市		2,222	2,161	1,680	24	0	0	0	0	2,222	2,161	1,680	1,680	1.29	
定 時 制	合計		1,064	1,026	932	20	0	38	38	38	1,107	1,069	975	1,970	0.52
	空知		23	23	23	0	0	0	0	0	23	23	23	80	0.29
	石狩		206	203	202	0	0	15	15	15	224	221	220	520	0.39
	後志		98	96	93	0	0	4	4	4	102	100	97	200	0.48
	胆振		56	54	52	0	0	6	6	6	63	61	59	120	0.45
	日高		12	12	12	0	0	0	0	0	12	12	12	40	0.30
	渡島		62	49	49	0	0	4	4	4	66	53	53	120	0.41
	上川		92	90	90	0	0	4	4	4	97	95	95	280	0.32
	留萌		7	7	7	0	0	0	0	0	7	7	7	40	0.18
	宗谷		15	14	14	0	0	1	1	1	16	15	15	40	0.35
	オホーツク		42	41	41	0	0	3	3	3	45	44	44	120	0.34
	十勝		22	21	20	0	0	1	1	1	23	22	21	40	0.53
	釧路		40	39	39	0	0	0	0	0	40	39	39	80	0.49
	札幌市		389	377	290	20	0	0	0	0	389	377	290	290	1.30

注1 全日制課程のうち普通教育を主とする学科以外の学科(専門学科及び総合学科)の通学区域は道内全域であるが、それぞれの学校の所在地の存する学区に含めて集計している。

- 2 第1次及び総数は、推薦・連携型を含む。
- 3 定時制課程の総数は、定時制の第2次募集後の合格者数を含む。
- 4 「第2志望」及び「第3志望」は、合格者の内数である。

図2 全日制学科別倍率の年度別推移

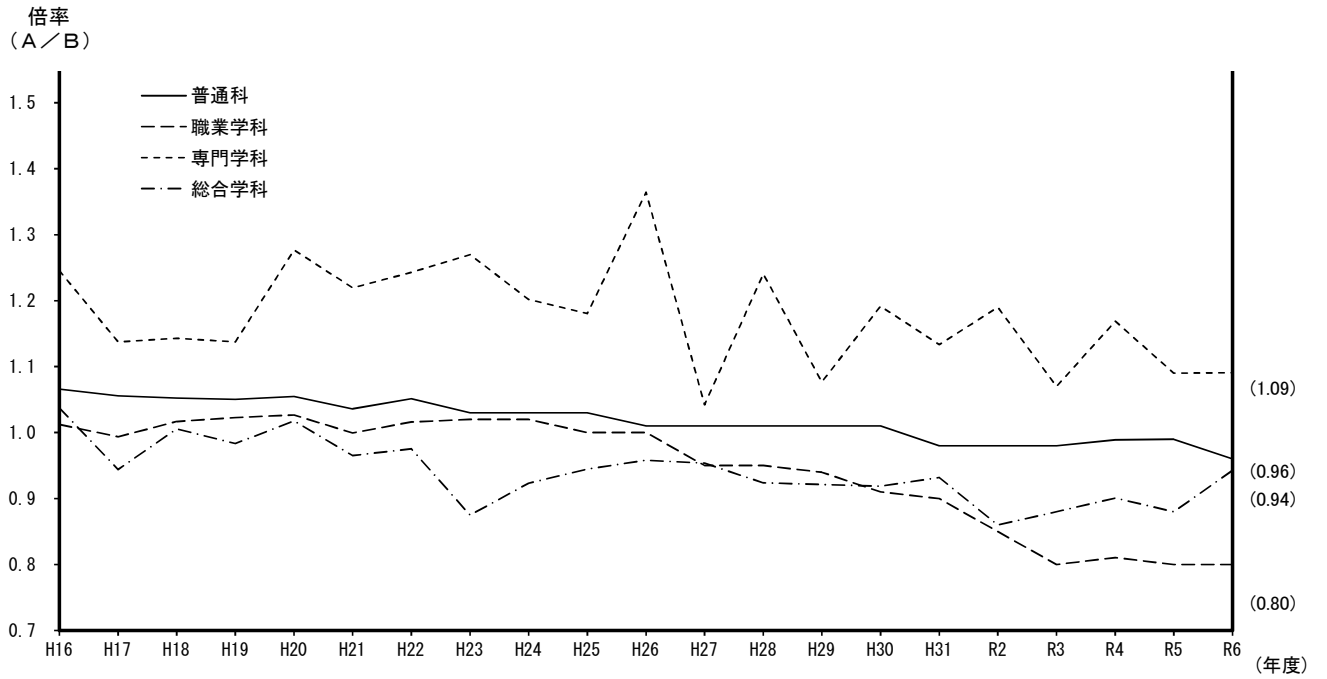
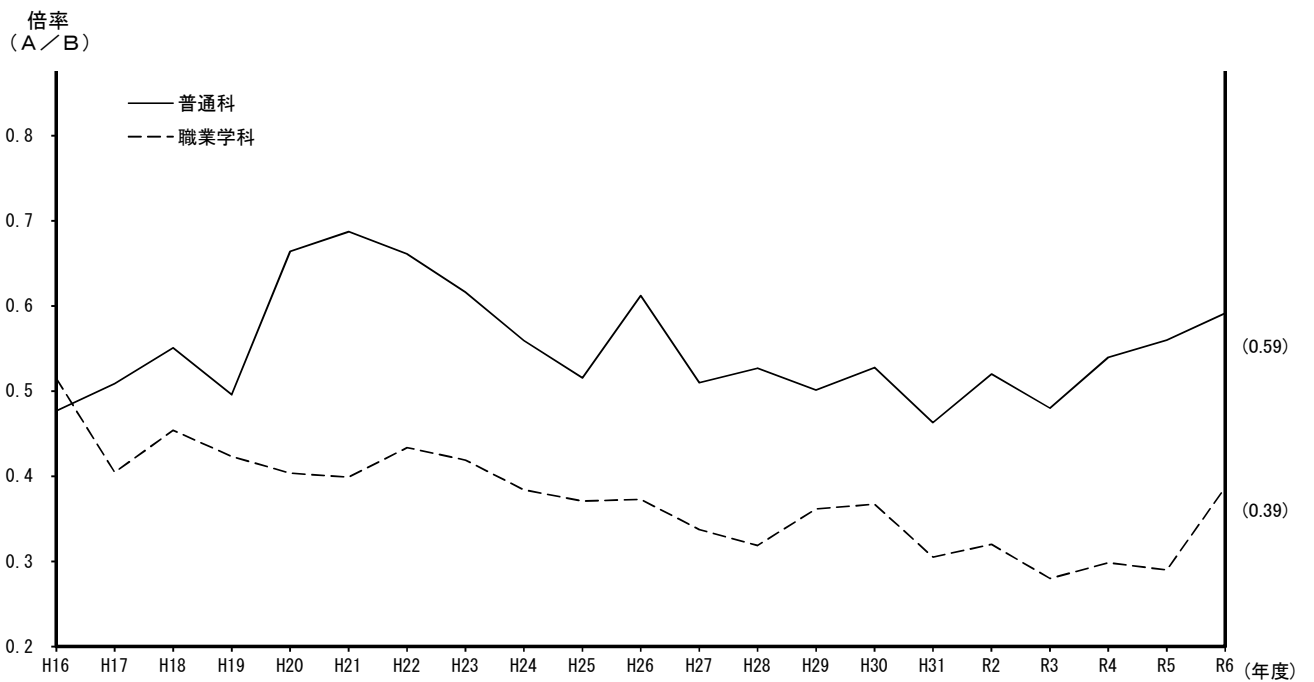


図3 定時制学科別倍率の年度別推移



第3表 推薦入学者選抜の実施状況(令和4年度～)

大学科	年 度	学校数	学科数 (延)	募 集 人 員 (A)	推 薦 枠	受 検 者 数	合格者数 (B)		B/A ×100 (%)	確約書 不提出 者数	再出願の状況										
							第2 志 望	同一の 大学科			他の 大学科	再出願 しなかつた者 の数									
普 通	R6	112	[13]	116	[13]	13,480	3,189	3,594	[23]	2,205	[23]	29	[0]	16.4	1	[0]	1,313	[0]	56	24	[0]
	R5	102	[6]	106	[6]	13,890	3,282	3,250	[12]	1,971	[12]	43	[0]	14.2	0	[0]	1,208	[0]	51	26	[0]
	R4	97	[2]	101	[2]	13,610	3,152	1,723	[5]	1,328	[5]	43	[0]	9.8	0	[0]	359	[0]	18	22	[0]
農 業	R6	18	[13]	37	[20]	1,480	1,268	688	[39]	661	[36]	21	[0]	44.7	2	[1]	19	[2]	4	2	[0]
	R5	18	[13]	37	[19]	1,480	1,260	670	[36]	629	[29]	7	[0]	42.5	1	[1]	28	[3]	7	5	[3]
	R4	19	[14]	39	[20]	1,560	1,532	646	[24]	611	[24]	5	[0]	39.2	0	[0]	18	[0]	12	9	[0]
工 業	R6	18		53		2,440	1,180		693		566	25		23.2	1		119		5		3
	R5	18		53		2,440	1,180		706		611	30		25.0	0		89		5		1
	R4	18		53		2,440	1,196		386		354	0		14.5	0		33		1		0
商 業	R6	31	[2]	49	[2]	2,760	1,340	1,183	[12]	898	[12]	25	[0]	32.5	0	[0]	228	[0]	52	6	[0]
	R5	32	[2]	51	[2]	2,840	1,380	1,028	[5]	852	[5]	20	[0]	30.0	0	[0]	129	[0]	46	1	[0]
	R4	32	[1]	51	[1]	2,840	1,412	492	[2]	440	[2]	10	[0]	15.5	0	[0]	49	[0]	3	0	[0]
水 産	R6	3	[3]	9	[9]	360	244	74	[0]	74	[0]	0	[0]	20.6	0	[0]	0	[0]	0	0	[0]
	R5	3	[3]	9	[9]	360	180	88	[3]	83	[3]	0	[0]	23.1	0	[0]	5	[0]	0	0	[0]
	R4	3	[3]	9	[9]	360	360	43	[1]	43	[1]	0	[0]	11.9	0	[0]	0	[0]	0	0	[0]
家 庭	R6	3		4		120	60		62		37	0		30.8	0		23		2		0
	R5	3		4		120	60		42		36	0		30.0	0		3		2		1
	R4	4		5		160	80		28		20	0		12.5	0		7		1		0
看 護	R6	2		2		120	60		47		47	0		39.2	0		0		0		0
	R5	2		2		120	60		49		49	0		40.8	0		0		0		0
	R4	2		2		120	60		38		38	0		31.7	0		0		0		0
福 祉	R6	1	[1]	1	[1]	40	20	6	[2]	6	[2]	0	[0]	15.0	0	[0]	0	[0]	0	0	[0]
	R5	1	[1]	1	[1]	40	20	10	[0]	10	[0]	0	[0]	25.0	0	[0]	0	[0]	0	0	[0]
	R4	1		1		40	20	1		1		0		2.5	0		0		0		0
理 数	R6	7		7		320	128		172		119	0		37.2	0		42		11		0
	R5	7		7		320	136		190		112	0		35.0	0		63		15		0
	R4	7		7		320	160		153		130	0		40.6	0		20		3		0
体 育	R6	1		1		80	40		78		40	0		50.0	0		30		8		0
	R5	1		1		80	40		46		33	0		41.3	0		13		0		0
	R4	1		1		80	40		25		25	0		31.3	0		0		0		0
外 国 語	R6	2		2		120	60		97		60	0		50.0	0		24		12		1
	R5	2		2		120	60		119		57	0		47.5	0		33		29		0
	R4	2		2		120	60		59		47	0		39.2	0		5		7		0
工 芸	R6	1		1		40	20		41		20	0		50.0	0		17		2		2
	R5	1		1		40	20		49		20	0		50.0	0		24		4		1
	R4	1		1		40	20		29		20	0		50.0	0		6		2		1
数理データ サイエンス	R6	1		1		80	24		36		24	0		30.0	0		7		5		0
	R5	1		1		80	24		32		24	0		30.0	0		5		3		0
	R4	1		1		80	40		13		13	0		16.3	0		0		0		0
総 合	R6	17	[4]	17	[4]	2,040	1,020	760	[2]	542	[2]	0	[0]	26.6	0	[0]	177	[0]	37	4	[0]
	R5	18	[2]	18	[2]	2,160	1,080	624	[4]	483	[4]	0	[0]	22.4	0	[0]	128	[0]	13	0	[0]
	R4	18	[2]	18	[2]	2,240	1,120	319	[4]	312	[4]	0	[0]	13.9	0	[0]	7	[0]	0	0	[0]
合 計	R6	184		300		23,480	8,653		7,531		5,299	100		22.6	4		1,999		194		42
	R5	175		293		24,090	8,782		6,903		4,970	100		20.6	1		1,728		175		35
	R4	171		291		24,010	9,252		3,955		3,382	58		14.1	0		504		47		32

注1 推薦枠とは、全日制課程においては、普通教育を主とする学科では募集人員の10～40%、農業、水産に関する学科では募集人員の50～90%、その他の学科では募集人員の30～50%の範囲内で、各学校が設定している数である。定時制課程においては、募集人員の30%の数である。

2 普通、農業、商業、水産、福祉及び総合の欄の〔 〕は、道外からの出願に係る入学者選抜における該当欄の数を表す。ただし、それぞれの内数である。

3 普通科の学科数については、岩見沢緑陵高等学校の普通及びスポーツ総合(令和4年度)、市立札幌平岸高等学校の普通及びデザインアート、市立札幌清田高等学校の普通及びグローバルの各コース並びに市立札幌大通高等学校の午前、午後及び夜間の各部をそれぞれ1学科としている。また、家庭科の学科数については、三笠高等学校の調理師及び製菓の各コースをそれぞれ1学科としている。

第4表 連携型入学者選抜の実施状況(令和4年度～)

大学科	年 度	学校数	学科数 (延)	募 集 人 員	入学者 の範囲	受 検 者 数	合格内定者数	合格者数	確約書 不提出 者数○	再出願の状況			
										同一の 大学科	他の 大学科	再出願 しなかつた者 の数○	
普 通	R6	7		430		430		131		0	0	0	0
	R5	7		470		470		129		0	0	0	0
	R4	7		470		470		152		0	0	0	0

第5表 入学意思のない者の数及び

追加合格者数(第1次募集)

区分 大学科	入学意思のない者の数		追加合格者数	
	R6年度	R5年度	R6年度	R5年度
全日制計	438	470	237	287
普通	349	369	200	251
農業	7	10	0	0
工業	26	24	2	6
商業	24	28	20	21
水産	5	3	0	0
家庭	0	0	0	0
看護	0	0	0	0
福祉	0	0	0	0
理数	5	6	2	0
体育	1	0	1	0
外国語	0	0	0	0
工芸	1	0	0	0
数理データサイエンス	2	0	3	1
総合	18	30	9	8
定時制計	11	17	7	12
普通	9	16	7	12
農業	0	0	0	0
工業	2	1	0	0
商業	0	0	0	0

第6表 出願者が募集人員に満たない学科の状況

大学科	全学科数(A)	第2次募集を行った学科数(B)	B/A × 100 (%)	第2次募集をしても欠員が募集人員の10%以上ある学科数			
				欠員10%以上30%未満	欠員30%以上50%未満	欠員50%以上	左の註A × 100 (%)
全日制計	329	233	70.8	71	58	68	59.9
普通	150	106	70.7	30	33	27	60.0
農業	36	34	94.4	8	7	13	77.8
工業	50	41	82.0	14	7	8	58.0
商業	48	26	54.2	10	1	13	50.0
水産	9	8	88.9	3	3	2	88.9
家庭	4	2	50.0	1	1	0	50.0
看護	2	2	100.0	0	1	1	100.0
福祉	1	1	100.0	0	0	1	100.0
理数	7	1	14.3	1	0	0	14.3
体育	1	0	0.0	0	0	0	0.0
外国語	2	0	0.0	0	0	0	0.0
工芸	1	1	100.0	1	0	0	100.0
数理データサイエンス	1	0	0.0	0	0	0	0.0
総合	17	11	64.7	3	5	3	64.7
定時制計	45	41	91.1	4	5	32	91.1
普通	28	25	89.3	4	1	20	89.3
農業	4	3	75.0	0	1	2	75.0
工業	11	11	100.0	0	2	9	100.0
商業	2	2	100.0	0	1	1	100.0

注 普通科の学科数については、市立札幌平岸高等学校の普通及びデザインアート、市立札幌清田高等学校の普通及びグローバルの各コース並びに市立札幌大通高等学校の午前、午後及び夜間の各部をそれぞれ1学科としている。また、家庭科の学科数については、三笠高等学校の調理師及び製菓の各コースをそれぞれ1学科としている。

第7表 定時制における第2次募集後の状況

大学科	受検者数		合格者数	
	R6年度	R5年度	R6年度	R5年度
合計	5	5	5	5
普通	4	1	4	1
農業	0	0	0	0
工業	1	3	1	3
商業	0	1	0	1

第8表 推薦入学者選抜における学校裁量に係る事項の実施状況(定時制を除く。)

	実施学校数		実施学科数	
	R6年度	R5年度	R6年度	R5年度
英語の聞き取りテスト	4	4	6	6
英語による問答	10	11	12	13
実技	2	2	2	2
作文	42	40	67	67

※令和6年度推薦入学者選抜実施学校数(167)  
実施学科数(280)

第9表 一般入学者選抜における学校裁量に係る事項の実施状況(定時制を除く。)

	実施学校数		実施学科数	
	R6年度	R5年度	R6年度	R5年度
受検者全員	157	161	258	265
全員面接実施率	74.8%	76.3%	77.7%	79.1%
過年度卒業者のみ	26	24	38	35
傾斜配点	13	13	13	13
実技	2	2	2	2

※令和6年度一般入学者選抜実施学校数(210)  
実施学科数(332)