

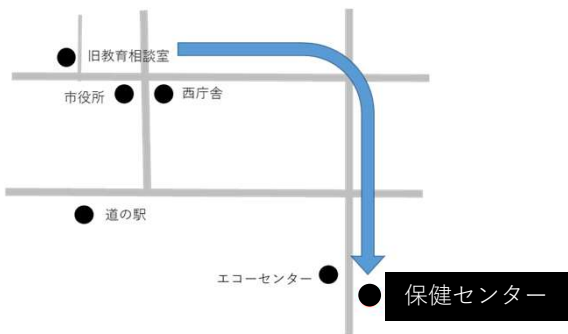
網走市教育支援センター 家庭児童・教育相談室

移転のお知らせ

8月18日（金）から保健センターへ移転します。
入口は北コミュニティセンター側を利用してください。

網走市北3条西4丁目1番地 保健センター2階

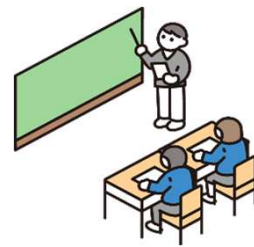
入口はこちらです。



教育支援センター「クリオネ学級」

クリオネ学級は様々な理由で学校に通えていない子どもたちが通級できる教室のことです。仲間とともに野外活動・遊び・一人ひとりに応じた学習活動しながら、自立と生きるための力を身につけることを目指します。

- 開設日 毎週月～金曜日（祝日をのぞく）
- 時間 午前9時30分～午後3時
- 問合せ先 45-1628（体験通級も可能です）



家庭児童・教育相談室

家庭教育やしつけ・いじめ・不登校・お子さんの問題行動などで不安や心配ごとはありませんか？3人の専門家がプライバシーに配慮して親身になって相談に応じますので、お気軽にご相談ください。

- 開設日 毎週月～金曜日（祝日をのぞく）
- 時間 午前9時～午後5時
- 問合せ先 0120-783387（フリーダイヤル）
45-1891、44-3250、45-1628
abashiri.783387@bz01.plala.or.jp

