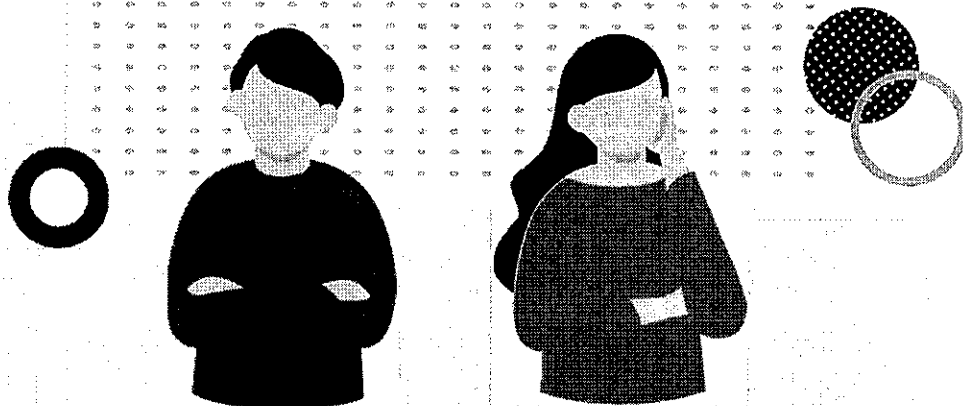


学校が苦手な児童生徒の保護者の方へ 不安や困りごと、ありませんか？



学校に行きたがらない

- 学校から帰ってくるといつも疲れている
- 学校に行こうとすると頭やお腹が痛くなる
- 家や自分の部屋から出たがらない

子どもへの接し方が分からない

- 子どもに学校に行くよう働きかけてよいか
- 学校に行かない理由を聞いてよいか
- 理由を聞いてもよく分からない／答えたがらない
- 家庭学習を続けるべきか
- 誰にも相談できない

心配な状態が続いている

- ゲームやSNSに没頭して昼夜逆転している
- 学習の進度が遅れ、学校の授業についていけない
- このままでは、将来、進学や就職できないのでは

一人で悩まないでください。

不登校は誰にでも起こり得る事です。
お子さんや保護者の方の周りには、行政・民間の様々な支援の輪が広がっています。このパンフレットでは、不登校等学校が苦手なお子さんの保護者の方の相談先などについてご紹介します。

困ったときは相談してください。

相談窓口等

○不登校に関する相談窓口

| 名称 | 概要 | 問合せ先 |
|-------------------------------|-------------|---|
| 厚真町教育委員会 生涯学習課 学校教育グループ | 不登校に関する相談全般 | TEL : 0145-27-2494 (月曜日～金曜日、9:00～17:00) 厚真町青少年センター内 |

○子どもの発達に関する相談窓口

| 名称 | 概要 | 問合せ先 |
|------------------------|----------------|---|
| 厚真町役場 住民課 福祉グループ | 子どもの発達に関する相談全般 | TEL : 0145-26-7872 (月曜日～金曜日、9:00～17:00) 厚真町総合ケアセンターゆくり内 |

○子育ての相談窓口

| 名称 | 概要 | 連絡先 |
|---------------------------|--------------------|---|
| 厚真町役場 住民課 子育て支援グループ | 子育て支援の相談・援助および情報提供 | TEL : 0145-26-7872 (月曜日～金曜日、9:00～17:00) 厚真町総合ケアセンターゆくり内 |

お問い合わせ先

厚真町教育委員会
生涯学習課学校教育グループ

〒 厚真町京町165番地の1

TEL 0145-27-2494

MAIL kyouiku@town.atsuma.lg.jp