

# 札幌伏見支援学校の 通学区域分離に係る説明会

令和6年5月

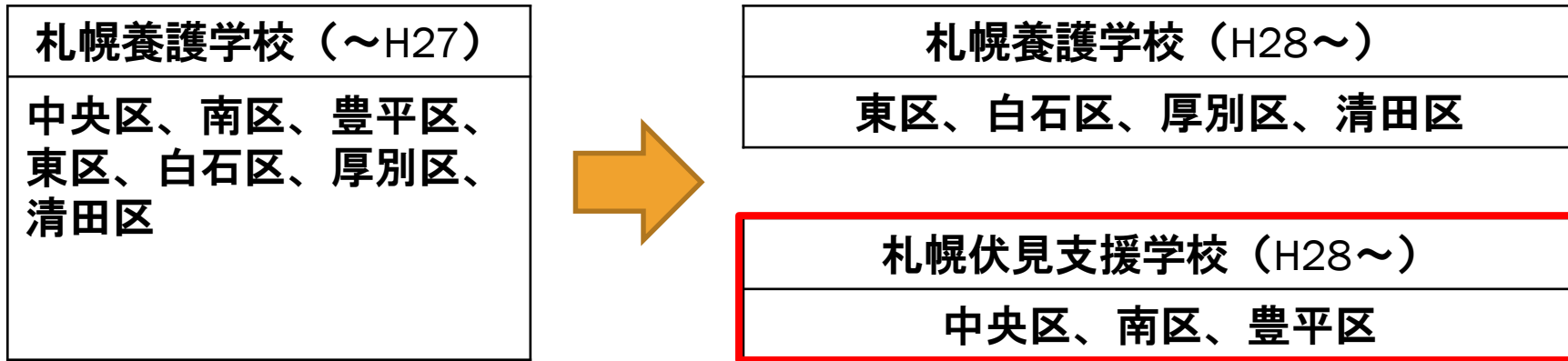
北海道教育庁

学校教育局 特別支援教育課

## 説明事項

- 札幌伏見支援学校の現状について
- 札幌伏見支援学校の教室不足への対応について
- 通学区域の改正案について
- もなみ学園分校の施設整備計画について
- 移転による効果等について
- 教育相談（8月頃）

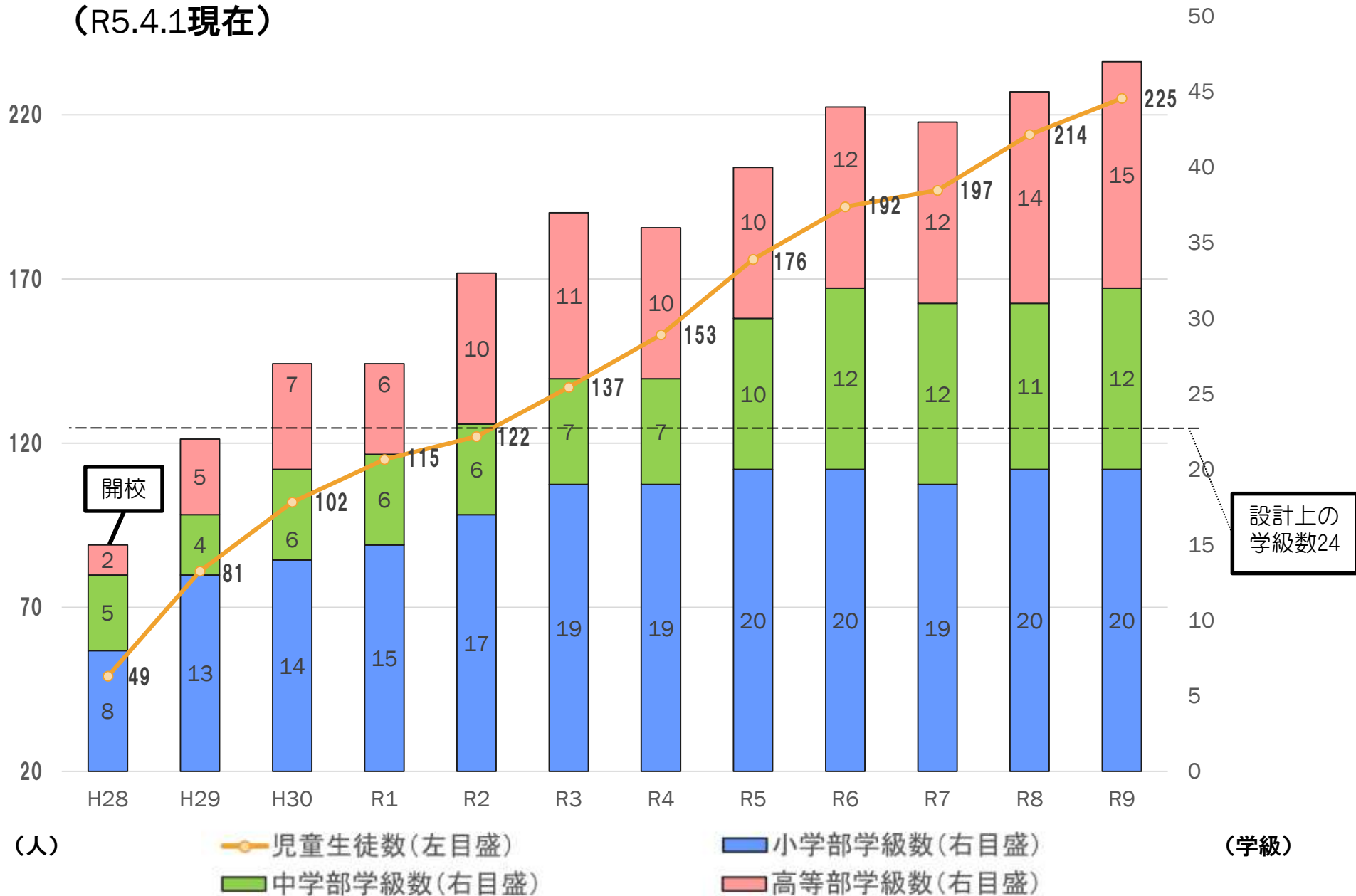
○ 札幌伏見支援学校の開校



- 札幌伏見支援学校では、現在、児童生徒の増加に伴う教室不足が課題。
- 札幌伏見支援学校では、現在、教室不足に対応するため、特別教室を普通教室に転用しており、早期に改善を図ることが必要。

## 札幌伏見支援学校の学級数及び児童生徒数の推移

(R5.4.1現在)



## ■これまでの取組（平成29年10月）

もなみ学園分校の通学区域の見直し

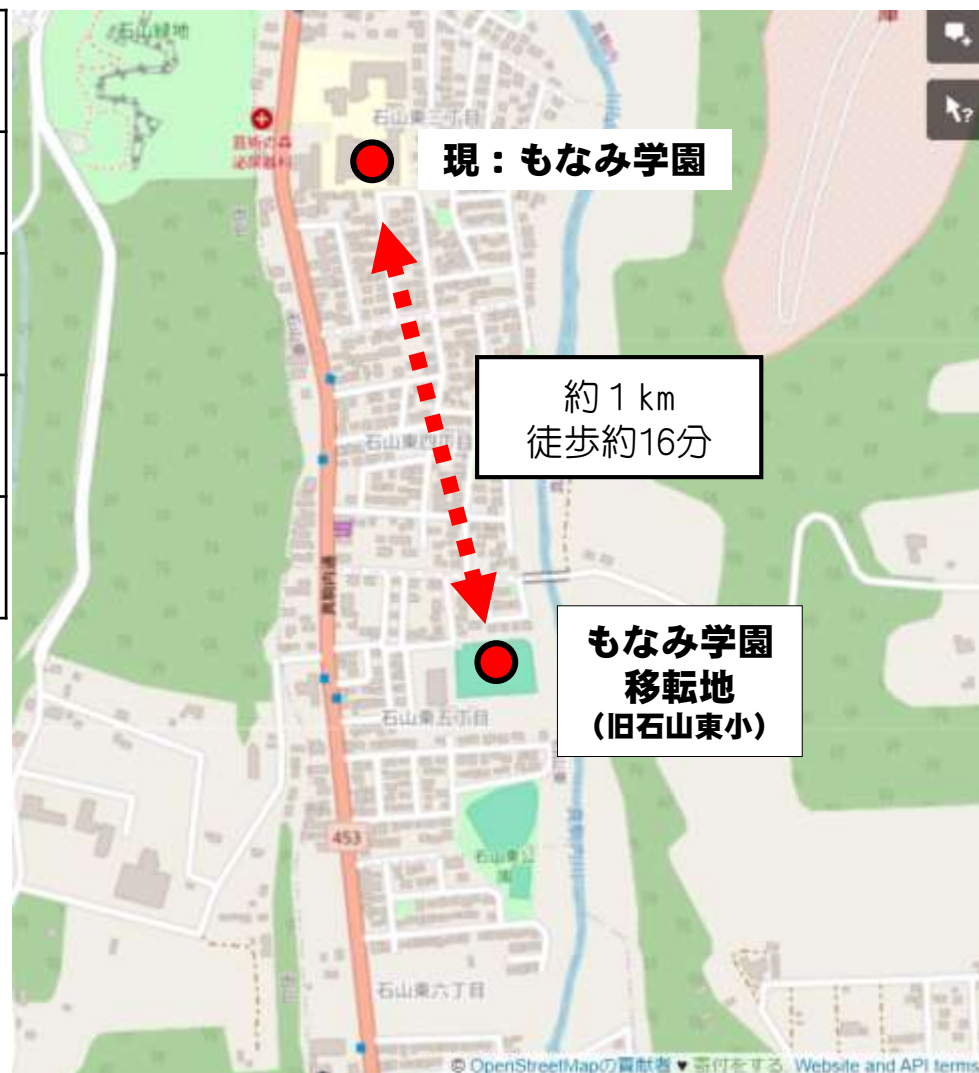
	平成29年9月まで	現 在
伏見支援	中央区、豊平区、南区に 居住する者	(同左)
もなみ 学園分校	もなみ学園へ入所する者	もなみ学園へ入所する者 自主通学が可能な者

## R 6. 4 移転

## ■ 現施設の状況

運営主体	(社福)北海道社会福祉事業団
形態	福祉型障がい児入所施設
経過	昭和25年 道立もなみ学園開園 平成18年 道から譲渡を受ける
建物	昭和58年3月築
入所者	18歳未満の知的障がい者 約30名

## ■ 所在地



## ■ 対応策

- 高校の空き教室、廃校舎等の跡利用の活用を検討した結果、もなみ学園を活用。



施設整備：R9.4完了予定

- 今後も児童生徒数は増加傾向のため、**伏見支援学校の通学区域を先行して改正し**、教室不足を改善。



通学区域改正：R7.4適用予定

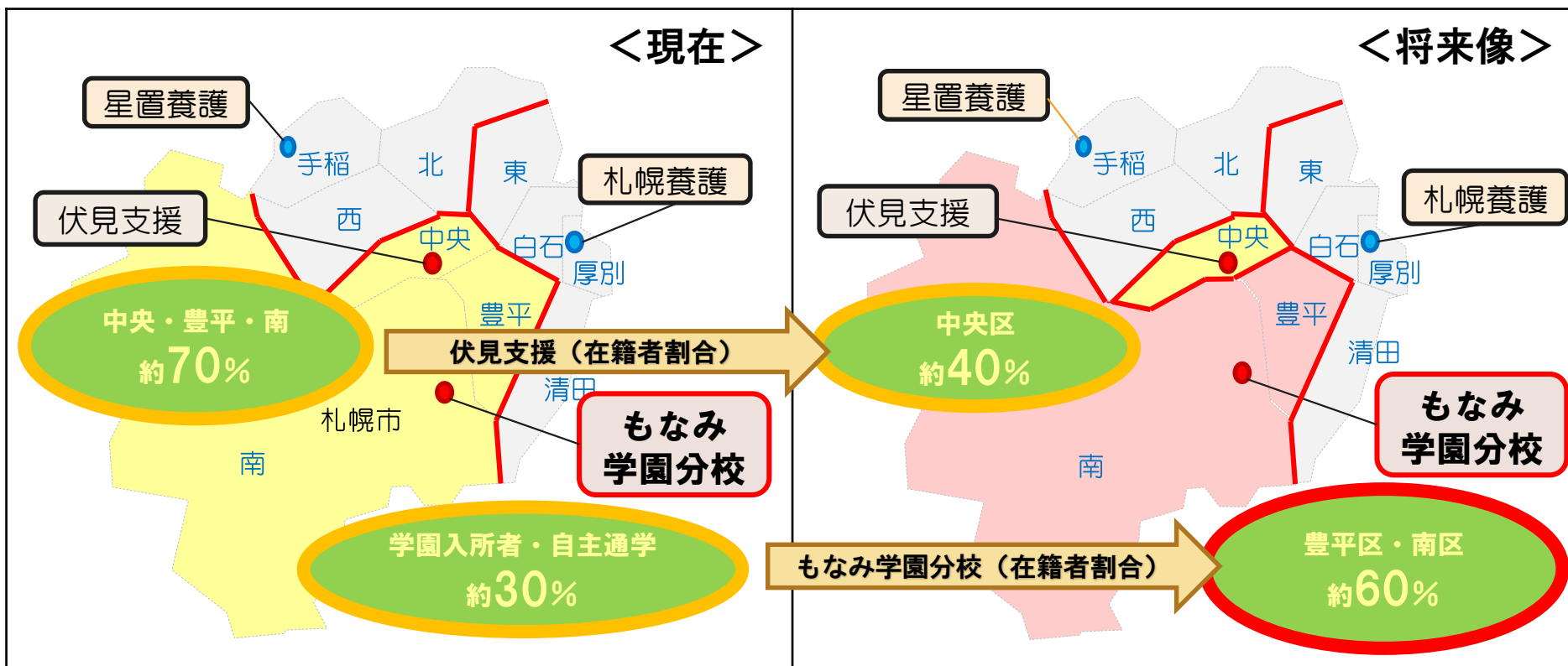
## ■ 本校との位置図



## 通学区域(案)

	現在	改正後 (R7.4~)
伏見支援	中央区、豊平区、南区に 居住する者	中央区に居住する者
もなみ 学園分校	もなみ学園に入所する者 自主通学が可能な者	豊平区、南区に居住する者 〔R7入学、転入から適用〕 <b>在校生の転校は可能</b>

現在在籍している児童生徒は、R7以降も在籍校に継続して通学が可能





■ 伏見支援学校

区	年度	小1	小2	小3	小4	小5	小6	中1	中2	中3	高1	高2	高3
<b>中央</b>	R7～	<b>伏見支援学校</b> へ入学、在籍											
<b>豊平・南</b>	R7	自校の児童生徒は、引き続き、 <b>伏見支援学校</b> に在籍 (もなみ学園分校への転校は可能)  入学生、 特別支援学級からの転校生は、 <b>もなみ学園分校</b> へ入学、転入 <b>(R7.4月から適用)</b>											
	R8												
	R9												
	R10												
	R11												
	R12												
	R13												
	R14												
	R15												
	R16												
	R17												
R18													

	R5.4 現在	将来像
学級数	40学級	24学級程度
児童 生徒数	176人	120人程度

# 児童生徒の構成 (R7.4～通学区区域改正後)

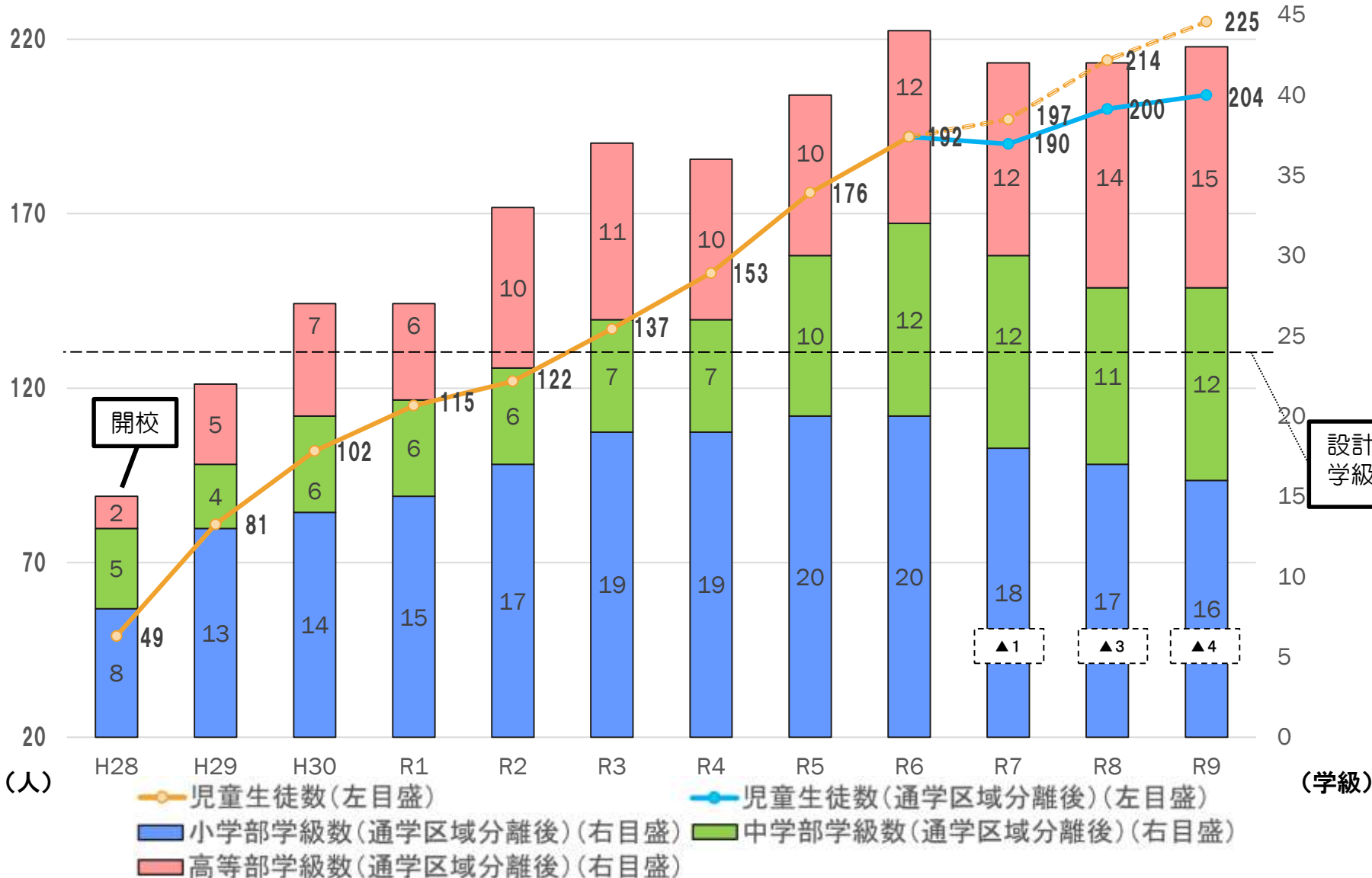
## ■ もなみ学園分校

区	年度	小1	小2	小3	小4	小5	小6	中1	中2	中3	高1	高2	高3								
豊平 ・南	R7～	<b>もなみ学園分校</b> へ入学、在籍																			
	R7	<div style="display: flex; justify-content: space-between;"> <div style="width: 60%;"> <p>自校の児童生徒は、引き続き、<b>もなみ学園分校</b>に在籍</p> <p>入学生、 特別支援学級からの転校生は、 <b>伏見支援学校</b>へ入学、転入 <b>(R7.4月から適用)</b></p> </div> <div style="width: 35%; border: 1px solid black; padding: 5px;"> <table border="1" style="width: 100%; text-align: center;"> <thead> <tr> <th></th> <th>R5.4 現在</th> <th>将来像</th> </tr> </thead> <tbody> <tr> <td>学級数</td> <td>20学級</td> <td>39学級程度</td> </tr> <tr> <td>児童 生徒数</td> <td>76人</td> <td>170人程度</td> </tr> </tbody> </table> </div> </div>													R5.4 現在	将来像	学級数	20学級	39学級程度	児童 生徒数	76人
	R5.4 現在													将来像							
学級数	20学級													39学級程度							
児童 生徒数	76人													170人程度							
中央	R8																				
	R9																				
	R10																				
	R11																				
	R12																				
	R13																				
	R14																				
	R15																				
	R16																				
	R17																				
	R18																				

# 札幌伏見支援学校の学級数及び児童生徒数の推移 (R7.4～通学区域改正後)

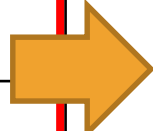
(R5.4.1現在)

50



## ○ 通学方法

	現 在	改正後 (R7. 4~)
伏見支援	スクールバス	スクールバス
もなみ 学園分校	自主通学	



- 児童生徒の負担を考慮し、バス乗車時間が、概ね1時間となるよう、各路線の運行経路やバス停を検討します。

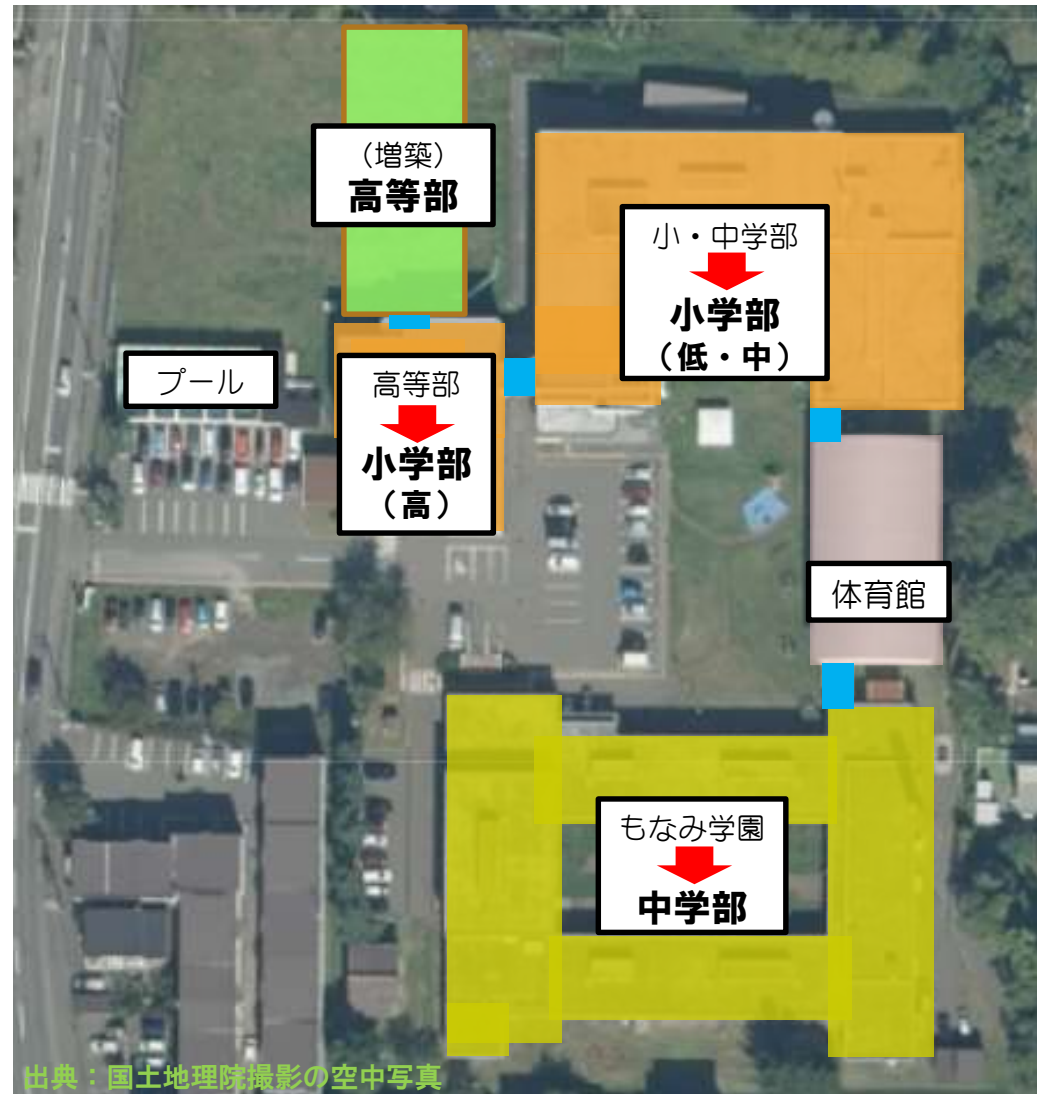
## ■ スケジュール

R 6	7月	○基本・実施設計開始
R 7	4月	○ <b>通学区域改正適用</b>
	10月	○改修・増築工事開始
R 9	4月	○ <b>供用開始</b>
		○外構工事開始

## ■ その他

工事期間中 (R7.9～R9.3の予定)  
グラウンドの利用不可

## ■ 学部配置



■ 整備前後の普通教室等

	整備前		整備後 (R9. 4~)	
	普通教室	特別教室他	普通教室	特別教室他
既存校舎	18教室	作業室、図工室 技術室、窯業室 視聴覚室 プレイルーム PC室 職業教室	(同左)	(同左)
もなみ学園	(改修)		10教室 程度	作業室 音楽室 家庭科室 PC室 図書室
増築	—		11教室 程度	作業室 音楽室

## 移転による効果等

現 状	移転による効果等
<ul style="list-style-type: none"> <li>○ 限られた教室等を各学部・学年で使用しているため、使用教室や時間割の変更が頻繁にある</li> </ul>	<ul style="list-style-type: none"> <li>○ 計画的で安定したカリキュラムを実施することができ、児童生徒が見通しを持って授業を受けることが可能</li> </ul>
<ul style="list-style-type: none"> <li>○ 教室が不足しているため、グループ学習などが困難</li> </ul>	<ul style="list-style-type: none"> <li>○ 個々の児童生徒の状態に応じたグループ別の指導など、きめ細かな授業展開が可能</li> </ul>
<ul style="list-style-type: none"> <li>○ クールダウンや気分転換を図るための場所が確保できない</li> </ul>	<ul style="list-style-type: none"> <li>○ スペースが広がることで、ストレスの軽減を図ることができるなど、個々の児童生徒の特性に応じた対応が可能</li> </ul>
<ul style="list-style-type: none"> <li>○ 登下校の時間帯は、駐車場が事業所の車で混雑【伏見】</li> </ul>	<ul style="list-style-type: none"> <li>○ 児童生徒数の減により、駐車場の混雑緩和が可能【伏見】</li> </ul>

○ 相談開始は、令和6年8月頃から予定

○ 相談の申込方法

入学・転学希望	申込方法
小学部への入学	保護者から学校へ、電話で申込み (保護者 → 伏見・もなみ)
転学（小・中・高等部） 中学部・高等部への入学	在籍校を通じて、電話で申込み (保護者 → 在籍校 → 伏見・もなみ)

○ 相談受付は、随時実施

申込先	電話番号	受付時間
札幌伏見支援学校	011-520-5003	平日の9時～17時
札幌伏見支援学校 もなみ学園分校	011-591-8811	平日の15時～17時