

教職員の服務規律等の実態に関する調査報告書

資料編

平成22年8月

北海道教育委員会

も く じ

- 1 勤務時間中の組合活動に関する調査
 - ア 学校備品の使用状況 ……………資料 1-(1)～(2)
 - イ 諸会議等への参加状況 ……………資料 2-(1)～(2)
 - ウ 会議室・教室等の使用状況等 ……………資料 2-(1)～(2)
 - エ 組合役員の担当授業時間数 ……………資料 2-(2)

- 2 教職員の政治的行為等に関する調査
 - ア キャンパ活動の実態 ……………資料 3-(1)～(2)
 - イ その他の選挙運動等の実態 ……………資料 3-(1)～(2)
 - ウ 住民・保護者からの情報提供 ……………資料 3-(2)
 - エ 組合掲示板 ……………資料 3-(2)

- 3 長期休業期間中の校外研修の状況等に関する調査
 - ア 長期休業期間中の学校職員の勤務状況 ……………資料 4-(1)～(8)
 - イ 教育職員の校外研修の状況 ……………資料 4-(1)～(8)
 - ウ 事務職員等の研修の状況 ……………(資料なし)
 - エ 学校ごとの校外研修の日数 ……………資料 4-(1)～(8)
 - オ 自宅での研修の状況等 ……………資料 4-(1)～(8)

- 4 学校運営等の実態に関する調査
 - ア 小・中学校 ……………資料 5-(1)～(3)
 - イ 高等学校及び中等教育学校 ……………資料 6
 - ウ 特別支援学校 ……………資料 7
 - エ 主任手当の抛出行為の状況 ……………資料 8

- 5 教育課程の実施状況等に関する調査
(小・中学校、中等教育学校前期課程) ……………資料 9

- 6 教育課程の実施状況等に関する調査
(高等学校・中等教育学校後期課程・特別支援学校) ……………資料 9

- 7 勤務実績の勤勉手当への反映に係る実施時の状況に関する調査 ……………資料 10-(1)～(4)
……………資料 11-(1)～(4)

- 8 職員団体との関係に関する調査
 - ア 交渉等の実施状況 ……………資料 12-(1)～(7)
 - イ 本庁・本部間確認の追認 ……………資料 13-(1)～(3)
 - ウ 職員団体による対抗戦術 ……………資料 14
 - エ 管理職選考に関する調査 ……………(資料なし)

【勤務時間中の組合活動】

学校備品の使用状況（職員からの聴き取り）

1【全道集計：管内別】

管内	学校数	調査対象職員数	調査回答職員数	1 FAXの使用状況			2 コピー機の使用状況			3 電話(外線)の使用状況			4 印刷機の使用状況			5 パソコン(公費)の使用状況			6 インターネット回線の使用状況		
				使用がある	勤務時間中の使用がある	使用に係る校長の承認がある	使用がある	勤務時間中の使用がある	使用に係る校長の承認がある	使用がある	勤務時間中の使用がある	使用に係る校長の承認がある	使用がある	勤務時間中の使用がある	使用に係る校長の承認がある	使用がある	勤務時間中の使用がある	使用に係る校長の承認がある	使用がある	勤務時間中の使用がある	使用に係る校長の承認がある
空知	168	3,395	2,911	17	1	15	14	1	18	4	1	16	13	1	17	2	1	11	1	0	11
石狩	167	6,600	6,513	19	2	39	8	0	64	11	1	64	8	0	37	3	1	66	1	1	31
後志	132	2,251	1,496	9	1	60	25	4	59	9	3	60	7	0	58	2	0	20	3	0	19
胆振	164	3,477	3,361	18	0	19	11	0	18	15	0	17	9	0	18	3	0	15	0	0	15
日高	61	958	544	14	1	4	13	1	1	12	0	2	9	0	3	2	0	1	0	0	0
渡島	180	3,432	3,323	39	1	59	29	1	55	30	0	57	9	0	41	2	1	28	3	1	12
檜山	52	615	576	6	1	1	4	1	1	3	1	1	2	0	2	0	0	0	0	0	0
上川	236	4,805	3,944	39	10	56	53	11	74	28	12	52	53	5	71	10	6	37	8	3	36
留萌	49	754	633	3	0	0	2	0	0	2	0	0	3	0	1	0	0	0	0	0	0
宗谷	82	1,013	1,000	40	0	36	29	0	27	5	0	4	30	0	30	0	0	0	0	0	0
オホーツク	194	3,369	2,040	10	2	19	12	3	17	10	1	17	10	4	14	0	0	18	3	0	13
十勝	178	3,519	2,953	5	2	2	7	3	2	1	0	1	12	1	8	2	1	1	1	0	4
釧路	128	2,413	2,345	2	0	2	1	0	2	2	0	2	1	0	2	1	0	2	0	0	2
根室	70	1,173	1,059	7	0	24	5	0	23	10	0	23	5	0	23	0	0	19	1	0	20
計	1,861	37,774	32,698	228	21	336	213	25	361	142	19	316	171	11	325	27	10	218	21	5	163

2【全道集計：学校区分別】

小学校	1,021	14,476	11,445	102	2	243	81	6	229	64	3	206	68	1	218	5	1	121	2	0	102
中学校	557	9,114	7,364	45	2	61	58	0	97	28	0	83	42	0	76	1	0	81	0	0	47
高等学校	232	9,866	9,802	67	14	29	58	18	26	45	15	23	53	10	23	17	7	14	13	3	12
特別支援学校	51	4,318	4,087	14	3	3	16	1	9	5	1	4	8	0	8	4	2	2	6	2	2
計	1,861	37,774	32,698	228	21	336	213	25	361	142	19	316	171	11	325	27	10	218	21	5	163

【勤務時間中の組合活動】
学校備品の使用状況(校長からの聴き取り)

1 【全道集計:管内別】

管内	学校数 (調査 対象数 =回答 数)	1 FAXの使用状況						2 コピー機の使用状況						3 電話(外線)の使用状況						4 印刷機の使用状況						5 パソコン(公費)の使用状況						6 インターネット回線の使用状況						
		使用規程 がある	使用に係 る校長の 承認があ る	使用簿の 備え付け がある	使用があ る	勤務時間 中の使用 がある	使用料金 の徴収が ある	使用規程 がある	使用に係 る校長の 承認があ る	使用簿の 備え付け がある	使用があ る	勤務時間 中の使用 がある	使用料金 の徴収が ある	使用規程 がある	使用に係 る校長の 承認があ る	使用簿の 備え付け がある	使用があ る	勤務時間 中の使用 がある	使用料金 の徴収が ある	使用規程 がある	使用に係 る校長の 承認があ る	使用簿の 備え付け がある	使用があ る	勤務時間 中の使用 がある	使用料金 の徴収が ある	使用規程 がある	使用に係 る校長の 承認があ る	使用簿の 備え付け がある	使用があ る	勤務時間 中の使用 がある	使用料金 の徴収が ある	使用規程 がある	使用に係 る校長の 承認があ る	使用簿の 備え付け がある	使用があ る	勤務時間 中の使用 がある	使用料金 の徴収が ある	
空知	168	0	1	0	5	0	0	0	3	0	8	0	0	0	1	1	3	0	0	0	3	0	7	0	0	0	1	0	1	0	0	0	0	1	0	0	0	0
石狩	167	0	5	0	3	0	1	0	7	0	2	0	2	0	4	1	2	0	2	0	4	0	3	0	1	0	4	0	0	0	0	0	1	4	0	0	0	0
後志	132	0	7	0	11	0	8	1	6	1	11	1	8	0	6	1	7	1	5	0	6	0	6	0	6	0	4	0	3	0	0	0	5	0	0	0	1	
胆振	164	0	5	0	3	0	2	0	7	0	2	0	2	0	5	0	2	0	1	0	5	0	1	0	1	0	5	0	1	0	0	0	5	0	0	0	0	
日高	61	0	5	5	32	14	14	1	4	5	33	14	30	1	4	5	25	9	12	1	4	5	30	6	28	1	3	3	2	1	0	1	3	3	2	1	0	
渡島	180	0	9	0	11	0	0	0	8	0	6	0	2	0	8	0	5	0	1	0	10	0	6	0	5	0	4	0	0	0	0	0	4	0	1	0	0	
檜山	52	0	0	0	0	0	0	0	0	0	0	0	1	0	0	0	0	0	0	0	1	0	1	0	0	0	1	0	0	0	1	1	1	0	0	0	0	
上川	236	0	8	1	6	0	6	0	7	0	8	0	5	0	7	1	4	0	5	0	12	0	10	0	6	0	3	0	1	0	0	0	2	2	1	0	0	
留萌	49	0	0	0	0	0	0	0	0	0	0	0	0	0	0	0	0	0	0	1	0	1	0	1	0	0	0	0	0	0	0	0	0	0	0	0	0	
宗谷	82	0	12	0	12	0	11	0	7	0	7	0	6	0	2	0	2	0	1	0	5	0	5	0	3	0	0	0	0	0	0	0	0	0	0	0	0	0
オホーツク	194	0	8	2	14	1	9	0	5	1	9	2	5	0	5	1	13	2	8	0	5	1	12	1	2	0	5	1	0	0	1	0	4	0	0	0	0	
十勝	178	0	1	0	2	0	3	0	1	0	2	0	2	0	1	0	2	0	2	0	4	0	5	0	3	0	2	0	0	0	0	0	2	0	0	0	0	
釧路	128	0	1	0	0	0	0	0	1	0	0	0	0	0	1	0	0	0	0	0	1	0	0	0	0	0	1	0	0	0	0	0	1	0	0	0	0	
根室	70	0	5	0	1	0	6	0	4	0	1	0	4	0	4	1	0	0	4	0	4	0	0	0	2	0	2	0	0	0	0	0	2	0	0	0	1	
計	1,861	0	67	8	100	15	60	2	60	7	89	17	67	1	48	11	65	12	41	1	65	6	87	7	58	1	35	4	8	1	2	3	34	5	4	1	2	

2 【全道集計:学校区分別】

小学校	1,021	0	47	6	55	9	36	2	38	5	44	11	41	1	34	8	37	7	28	1	40	3	41	5	33	1	24	2	3	1	2	2	23	3	2	1	0
中学校	557	0	20	2	36	6	24	0	20	2	29	6	25	0	14	3	23	5	12	0	23	3	29	2	24	0	11	2	2	0	0	1	11	2	0	0	1
高等学校	232	0	0	0	9	0	0	0	1	0	15	0	1	0	0	5	0	1	0	0	0	15	0	1	0	0	0	3	0	0	0	0	0	0	2	0	1
特別支援学校	51	0	0	0	0	0	0	0	1	0	1	0	0	0	0	0	0	0	0	0	2	0	2	0	0	0	0	0	0	0	0	0	0	0	0	0	0
計	1,861	0	67	8	100	15	60	2	60	7	89	17	67	1	48	11	65	12	41	1	65	6	87	7	58	1	35	4	8	1	2	3	34	5	4	1	2

【勤務時間中の組合活動】

諸会議等への参加状況（職員からの聴き取り）

1【全道集計：管内別】

管内	学校数	調査対象職員数	調査回答職員数	1 諸会議等への参加状況										2 会議室・教室等の使用状況			
				勤務時間中に校内の職員団体主催集会・会議に参加したことがある	←年休等の手続き		勤務時間中に校外の職員団体主催集会・会議に参加したことがある	←年休等の手続き	教研集会に参加したことがある	←年休等の手続き			←手続きの取扱い		使用がある	勤務時間中の使用がある	使用に係る校長の承認がある
					行っていた	行っていない				行っていた	行っていない	わからない	年休	その他			
空知	168	3,395	2,881	0	0	39	39	319	317	0	2	257	60	490	0	547	
石狩	167	6,600	6,512	90	90	897	897	168	162	4	2	153	9	1,354	74	1,363	
後志	132	2,251	1,496	0	0	29	29	85	84	0	1	84	0	127	2	158	
胆振	164	3,477	3,362	1	1	4	4	18	18	0	0	18	0	310	0	329	
日高	61	958	536	0	0	7	7	21	10	7	0	10	0	32	2	36	
渡島	180	3,432	3,306	1	1	225	225	456	429	27	0	397	32	792	0	1,051	
檜山	52	615	577	0	0	5	5	22	22	0	0	5	17	36	0	34	
上川	236	4,805	3,941	4	4	139	139	497	494	0	3	462	32	756	5	776	
留萌	49	754	633	2	2	22	22	68	60	0	8	41	19	55	0	52	
宗谷	82	1,013	1,000	0	0	10	10	62	62	0	0	54	8	234	0	229	
オホーツク	194	3,369	2,039	1	1	12	12	41	29	11	1	25	4	118	0	169	
十勝	178	3,519	2,951	1	1	23	23	77	77	0	0	77	0	505	0	668	
釧路	128	2,413	2,346	0	0	2	2	11	10	1	0	9	1	1	0	2	
根室	70	1,173	1,059	0	0	0	0	3	3	0	0	3	0	16	0	29	
計	1,861	37,774	32,639	100	100	1,414	1,414	1,848	1,777	50	17	1,595	182	4,826	83	5,443	

2【全道集計：学校区分別】

小学校	1,021	14,476	11,411	65	65	946	946	1,132	1,084	34	11	996	88	2,837	33	3,286
中学校	557	9,114	7,342	32	32	430	430	629	613	12	3	547	66	1,749	44	1,974
高等学校	232	9,866	9,802	2	2	21	21	72	66	4	2	44	22	185	6	132
特別支援学校	51	4,318	4,084	1	1	17	17	15	14	0	1	8	6	55	0	51
計	1,861	37,774	32,639	100	100	1,414	1,414	1,848	1,777	50	17	1,595	182	4,826	83	5,443

【勤務時間中の組合活動】

諸会議等への参加状況（校長からの聴き取り）

1【全道集計：管内別】

管内	学校数 (調査 対象数 =回答 数)	1 諸会議等への参加状況														2 会議室・教室等の使用状況						3 組合役員の担当授業時間数												
		勤務時間中に校内 で職員団 体主催集 会・会議 が開催さ れたこと がある			←自校 出席者			←自校出席者の 年休等の手 続き			自校職員 が勤務時 間中に校 外の職員 団体主催 諸会議等 への出席 がある			←出席者の年休等の手 続き			←手続きの取扱 い		使用規 程があ る	使用に 係る校 長の承 認があ る	使用簿 の備え 付けが ある	使用が ある	勤務時 間中の 使用が ある	使用料 金の徴 収があ る	自校に在籍する組合役員数				←役員の週当 たり授業時 数		←週当たり授業時数が10時間 以下の場合の理由			
		知って いる	行って いる	行って いない	行って いる	行って いない	未確認	行って いる	行って いない	未確認	年休	その他	支部 役員	支会 役員	分会 役員	その他	0~10 時間	11時間 ~							教務 主任	総務・ PTA担 当等兼 務	補欠授 業・生 徒指導	その他						
空知	168	0	0	0	0	21	21	0	0	65	64	1	0	62	2	1	96	0	97	0	0	21	86	194	3	19	285	0	1	0	18			
石狩	167	12	12	12	0	101	101	0	0	62	62	0	0	61	1	0	102	0	108	9	2	16	36	164	3	10	209	1	1	0	8			
後志	132	0	0	0	0	25	25	0	0	61	61	0	0	61	0	0	84	0	81	0	0	9	46	145	0	11	189	3	0	0	8			
胆振	164	0	0	0	0	1	1	0	0	8	8	0	0	8	0	1	60	1	49	0	1	14	39	176	1	33	197	8	1	0	24			
日高	61	1	1	0	1	38	6	32	0	34	33	1	0	28	5	2	44	1	47	2	0	7	27	57	0	8	83	0	0	0	8			
渡島	180	0	0	0	0	49	49	0	0	71	65	6	0	63	2	3	107	0	86	0	0	8	15	156	36	12	203	2	1	0	9			
檜山	52	0	0	0	0	5	5	0	0	4	4	0	0	3	1	0	7	0	7	0	0	7	15	29	2	10	43	2	0	1	7			
上川	236	0	0	0	0	56	56	0	0	148	147	1	0	145	2	0	131	0	122	0	0	18	57	307	5	35	352	3	0	0	32			
留萌	49	0	0	0	0	12	12	0	0	26	26	0	0	25	1	0	25	0	26	0	0	3	20	58	4	10	75	1	0	0	9			
宗谷	82	0	0	0	0	2	2	0	0	20	20	0	0	18	2	0	37	0	38	0	0	14	20	62	1	8	89	0	0	0	8			
オホーツク	194	1	0	0	0	35	35	0	0	56	53	3	0	51	2	1	123	4	120	1	1	8	62	203	2	20	255	1	0	2	17			
十勝	178	1	0	0	0	12	12	0	0	23	23	0	0	23	0	0	118	0	111	0	0	16	54	191	0	20	241	2	0	1	17			
釧路	128	0	0	0	0	0	0	0	0	6	6	0	0	6	0	0	1	0	0	0	0	14	23	66	3	20	86	2	0	0	18			
根室	70	0	0	0	0	0	0	0	0	9	9	0	0	9	0	0	10	0	6	0	0	6	18	55	0	12	67	0	0	1	11			
計	1,861	15	13	12	1	357	325	32	0	593	581	12	0	563	18	8	945	6	898	12	4	161	518	1,863	60	228	2,374	25	4	5	194			

2【全道集計：学校区分別】

小学校	1,021	8	8	7	1	213	190	23	0	356	347	9	0	336	11	3	582	3	537	6	3	73	291	1,031	25	135	1,285	22	3	2	108
中学校	557	7	5	5	0	134	125	9	0	221	218	3	0	214	4	4	344	3	330	6	1	56	220	540	23	54	785	2	0	3	49
高等学校	232	0	0	0	0	6	6	0	0	15	15	0	0	12	3	1	10	0	20	0	0	28	4	214	11	32	225	1	1	0	30
特別支援学校	51	0	0	0	0	4	4	0	0	1	1	0	0	1	0	0	9	0	11	0	0	4	3	78	1	7	79	0	0	0	7
計	1,861	15	13	12	1	357	325	32	0	593	581	12	0	563	18	8	945	6	898	12	4	161	518	1,863	60	228	2,374	25	4	5	194

[教職員の政治的行為等]

カンパ活動・その他の選挙運動等の状況（職員からの聴き取り）

1【全道集計：管内別】

管内	学校数	調査対象職員数	調査回答職員数	1 カンパ活動の実態								2 その他の選挙運動									
				職員団体からのカンパ要請	学校でのカンパの集金	学校でのカンパの勧誘	勧誘以外でのカンパのとりまとめ等	職員団体から特定政党・候補者等への支援目的のカンパ要請		カンパ行為全般についての見聞き		選挙運動に係る「指令書」の存在	選挙区ごとの「専従担当者」	「戸別訪問」	「ピラ配り」「チラシ配布」	「電話かけ」	「支持者カード」による支持者獲得の取組	その他、選挙運動又は選挙運動と疑われる行為	学校内での特定政党等のポスター掲示	これらの行為についての見聞き	
								特定できるものがある	聞いたことがある	見たことがある	聞いたことがある									知っている	なつたことがある
空知	168	3,464	2,774	77	11	7	6	0	10	9	22	2	0	0	1	0	1	0	0	2	15
石狩	167	6,647	5,374	524	53	41	22	0	132	106	15	7	0	0	2	0	3	0	0	6	18
後志	132	2,290	1,502	164	24	16	6	0	4	22	9	2	0	1	3	3	9	0	0	4	10
胆振	164	3,526	3,407	180	37	19	13	0	7	24	50	8	0	0	4	0	11	0	0	6	8
日高	61	992	548	32	5	4	1	0	5	6	6	1	0	0	4	3	6	1	0	6	7
渡島	180	3,460	3,319	59	8	5	3	0	6	4	4	5	0	0	3	0	0	1	0	2	5
檜山	52	629	586	30	6	3	1	0	2	1	2	0	0	0	1	1	1	0	0	0	2
上川	236	4,856	3,908	176	34	24	14	0	23	9	21	1	0	0	0	0	0	0	7	23	
留萌	49	773	644	46	4	2	4	0	1	4	2	0	0	0	0	2	1	0	0	1	3
宗谷	82	1,039	1,021	34	5	3	0	0	0	4	4	1	0	0	0	0	0	0	0	0	2
オホーツク	194	3,418	2,032	71	15	13	6	0	17	29	12	6	0	0	2	1	9	2	0	5	12
十勝	178	3,568	2,961	120	18	13	4	0	27	10	5	2	0	0	0	0	0	0	14	7	
釧路	128	2,428	2,358	14	0	0	0	0	9	0	1	2	0	0	0	0	0	0	0	0	0
根室	70	1,188	1,058	55	11	7	4	0	6	2	11	3	0	0	0	0	0	0	0	0	3
計	1,861	38,278	31,492	1,582	231	157	84	0	249	230	164	40	0	1	20	10	41	4	0	53	115

2【全道集計：学校区分別】

小学校	1,021	14,718	10,543	228	33	18	17	0	59	23	37	8	0	1	9	2	20	2	0	19	30
中学校	557	9,241	6,976	174	38	20	10	0	29	55	42	9	0	0	9	8	20	1	0	22	44
高等学校	232	9,937	9,854	1,108	150	111	50	0	31	147	72	13	0	0	1	0	0	0	9	25	
特別支援学校	51	4,382	4,119	72	10	8	7	0	130	5	13	10	0	0	1	0	1	1	0	3	16
計	1,861	38,278	31,492	1,582	231	157	84	0	249	230	164	40	0	1	20	10	41	4	0	53	115

[教職員の政治的行為等]

カンパ活動・その他の選挙運動等の状況（校長からの聴き取り）

1 【全道集計：管内別】

管内	学校数 (調査対象数=回答数)	1 カンパ活動の実態								2 その他の選挙運動										3 住 民・保 護者か らの情 報提供 がある	4 組合掲示板									
		職員団体からの カンパ要請		学校でのカンパ の集金場面		学校で のカン パの勧 誘者	勧誘者 以外 のカ ンパ 取り まとめ 者	職員団体から特 定政党等への支 援目的のカンパ 要請		職員の「戸別訪 問」		職員の「ビラ配 り」「チラシ配 布」		職員の「電話か け」		職員の「支持者 カード」による 支持者獲得の取 組		その他、選挙運 動又は選挙運動 と疑われる行為			学校内 での特 定政党 等のポ スター 掲示	学校内に「組合 掲示板(スベ ース)」がある			←①使用規程がある			←②使用規程がない		
		ある	聞いた ことが ある	見たこ とがあ る	聞いた ことが ある	特定で きる	特定で きる	特定で きるも がある	聞いた ことが ある	見たこ とがあ る	聞いた ことが ある	見たこ とがあ る	聞いた ことが ある	見たこ とがあ る	聞いた ことが ある	見たこ とがあ る	聞いた ことが ある	見たこ とがあ る	聞いた ことが ある		ある	←一使用 が有償	管理責任 者が明確	掲示物の 責任の所 在が明確	管理責任 者が明確	掲示物の 責任の所 在が明確				
空知	168	3	3	4	2	2	1	0	2	0	0	0	0	0	0	0	2	0	0	1	0	86	0	0	0	0	86	48	48	
石狩	167	7	6	2	4	0	0	0	1	0	0	0	3	0	0	1	2	0	2	1	0	102	0	0	0	0	102	93	96	
後志	132	5	6	2	1	1	2	0	1	0	0	0	4	0	1	0	5	0	2	2	0	55	0	0	0	0	55	43	41	
胆振	164	6	3	5	3	2	0	0	1	0	1	0	1	0	0	0	1	0	0	1	1	48	0	0	0	0	48	24	24	
日高	61	3	2	2	1	1	0	0	0	0	0	0	2	0	0	0	2	0	0	0	0	39	0	0	0	0	39	26	27	
渡島	180	2	1	1	0	0	0	0	1	0	0	0	1	0	0	0	0	0	0	0	0	44	0	0	0	0	44	31	32	
檜山	52	1	1	0	0	0	0	0	0	0	0	0	0	0	0	0	0	0	0	0	0	25	0	0	0	0	25	19	19	
上川	236	1	1	1	2	1	0	0	0	0	0	0	0	0	0	0	0	0	0	0	0	127	0	0	0	0	127	90	88	
留萌	49	1	0	0	0	0	0	0	0	0	0	0	0	0	0	0	0	0	0	0	0	20	0	0	0	0	20	14	14	
宗谷	82	2	0	1	0	0	0	0	0	0	0	0	0	0	0	0	0	0	0	0	0	4	0	0	0	0	4	3	3	
オホーツク	194	4	4	1	4	0	0	0	3	0	2	0	5	0	0	1	5	0	3	0	0	99	0	0	0	0	99	55	56	
十勝	178	1	2	1	1	1	0	0	1	0	0	0	1	0	1	1	0	0	0	1	1	121	0	0	0	0	121	107	104	
釧路	128	0	3	0	2	0	0	0	0	0	0	0	0	0	0	0	0	0	0	0	0	40	0	0	0	0	40	38	37	
根室	70	1	2	1	3	0	0	0	0	0	1	0	3	0	1	1	1	0	1	1	0	27	0	0	0	0	27	14	16	
計	1,861	37	34	21	23	8	3	0	10	0	4	0	20	0	3	4	18	0	8	7	2	837	0	0	0	0	837	605	605	

2 【全道集計：学校区分別】

小学校	1,021	10	15	6	15	3	0	0	5	0	1	0	9	0	0	3	10	0	3	4	0	488	0	0	0	0	488	362	358
中学校	557	4	7	2	5	0	0	0	2	0	2	0	10	0	3	1	8	0	5	3	1	252	0	0	0	0	252	186	188
高等学校	232	21	9	12	3	5	2	0	3	0	1	0	1	0	0	0	0	0	0	0	1	66	0	0	0	0	66	36	37
特別支援学校	51	2	3	1	0	0	1	0	0	0	0	0	0	0	0	0	0	0	0	0	0	31	0	0	0	0	31	21	22
計	1,861	37	34	21	23	8	3	0	10	0	4	0	20	0	3	4	18	0	8	7	2	837	0	0	0	0	837	605	605

[長期休業期間中の校外研修の状況等]

平成21年度 夏季休業期間における校外研修の状況

[小学校 教育職員]

管内	人数	長期休業期間中の勤務状況（一人当たり平均）										校外研修の状況等（校外研修を行った者の平均）														
		合計		学校で勤務			年休等			研修			その他			校外研修を行った者		一人当たりの校外研修日数		研修場所						
		日	時間	日	時間	%	日	時間	%	日	時間	%	日	時間	%	人	%	日	時間	日	時間	日	時間	日	時間	%
全道	13,245	16	7	7	2	42.9	7	1	42.2	2	2	13.6		2	1.3	5,942	44.9	5	1		4	1	5	3		59.3
空知	1,173	16	6	8	4	50.6	6	5	39.6	1	3	8.2		2	1.6	514	43.8	3	0		5	2	2		1	4.1
石狩	1,317	17		7	5	45.2	8	4	49.9		6	4.3		1	0.6	431	32.7	2	2		7	1			3	16.4
後志	813	16	6	7	5	45.3	7	4	44.6	1	2	7.8		3	2.3	372	45.8	2	6		6	1	6		2	9.0
胆振	1,365	16	7	7	6	45.9	7	7	46.5	1	1	6.5		1	1.1	462	33.8	2	1		6		1	1	2	57.8
日高	374	17	1	5	4	32.0	6	1	35.5	5	2	30.7		2	1.7	237	63.4	8	3		2	1	5	6	3	76.7
渡島	1,335	16	6	8	3	49.7	7	3	43.7		7	5.5		1	1.0	429	32.1	3	0		3	2			5	20.6
檜山	255	16	5	8	2	49.3	7	3	44.6		7	5.7		1	0.5	81	31.8	3	1		5	1	4		7	28.6
上川	1,866	16	7	7	1	42.0	6	6	39.9	2	7	17.2		1	0.9	1,151	61.7	4	5		3	1	1	3	1	67.6
留萌	276	17		8	3	48.6	7	5	44.9		7	5.6		1	0.8	89	32.2	2	7		6	1	3		6	25.8
宗谷	410	17		7	6	45.6	8	5	50.7		5	3.5			0.3	74	18.0	3	2	1	3	1	5		2	7.6
オホーツク	1,263	16	4	5	2	31.4	5	5	34.2	5	2	31.8		3	2.6	781	61.8	8	4		1	2	5	5	6	67.3
十勝	1,432	17		4	6	27.7	6	3	37.8	5	4	32.5		3	2.0	992	69.3	7	7		3	1	4	6		76.2
釧路	909	17	5	8	8	50.8	7	4	42.5	1		5.9		1	0.7	198	21.8	4	6	1	2	1	2	2	2	47.4
根室	457	17	3	8	4	48.9	7	4	43.1	1	3	7.8			0.3	131	28.7	4	5		6	1	1	2	6	59.0

[中学校 教育職員]

管内	人数	長期休業期間中の勤務状況（一人当たり平均）										校外研修の状況等（校外研修を行った者の平均）														
		合計		学校で勤務			年休等			研修			その他			校外研修を行った者		一人当たりの校外研修日数		研修場所						
		日	時間	日	時間	%	日	時間	%	日	時間	%	日	時間	%	人	%	日	時間	日	時間	日	時間	日	時間	%
全道	8,547	17	5	10	4	59.7	5	4	31.1	1	4	8.3		1	0.9	2,364	27.7	5	2		5	1	4	3	1	59.5
空知	799	17	1	11	2	65.7	4	8	29.2		5	3.8		2	1.3	199	24.9	2	4		5	1	5		2	9.9
石狩	869	18	1	11	4	63.7	5	8	33.2		4	2.5		1	0.6	154	17.7	2	4		7	1	4		1	4.9
後志	528	17	7	11	1	62.0	5	6	32.0		6	4.5		2	1.5	139	26.3	3	1		5	2			4	15.8
胆振	883	18	4	11	7	64.2	5	7	32.2		4	2.6		2	1.1	155	17.6	1	6	1	1		2		3	21.4
日高	218	18	6	8	6	46.7	4	2	22.6	5	4	29.2		2	1.5	127	58.3	9	3		2	2	5	6	4	69.1
渡島	838	16	7	10	3	61.3	5	6	34.3		5	3.7		1	0.7	202	24.1	2	3		6	1	4		1	5.2
檜山	157	16	5	9	3	55.8	6	7	41.5		3	2.5			0.1	28	17.8	2	3		6	1	4		1	5.2
上川	1,158	16	7	10	4	61.9	5	1	30.1	1	2	7.6			0.3	340	29.4	4	3		6	1	2	2	3	53.8
留萌	174	18	1	11	5	63.9	6	1	34.0		2	1.7		1	0.4	21	12.1	2	4		3	1	4		5	24.6
宗谷	297	17		9	4	55.9	7		41.3		4	2.8				36	12.1	3	7	2		1	3		4	12.9
オホーツク	777	17	3	7	5	44.1	4	3	25.1	5	1	29.3		2	1.6	410	52.8	9	5		1	2	2	7	2	75.3
十勝	891	18	2	9	8	54.5	4	7	26.5	3	2	18.0		1	1.0	416	46.7	7	0		3	1	1	5	4	78.2
釧路	636	17	4	11	1	63.3	6		34.3	2	1.8			1	0.6	59	9.3	3	2	1	4	1	1		5	19.0
根室	322	18	3	11	6	63.6	5	6	31.6		7	4.6			0.2	78	24.2	3	4		6		7	1	6	50.9

資料4-(2)

[長期休業期間中の校外研修の状況等]

平成21年度 夏季休業期間における校外研修の状況

[高等学校 教育職員]

管内	人数	長期休業期間中の勤務状況（一人当たり平均）												校外研修の状況等（校外研修を行った者の平均）												
		合計		学校で勤務			年休等			研修			その他			校外研修を行った者 人	一人当たりの校外研修 日数	研修場所								
		日	時間	日	時間	%	日	時間	%	日	時間	%	日	時間	%			日	時間	日	時間	日	時間	%		
全道	8,704	16	6	11		65.4	4	7	28.8		7	5.4		0.3	1,594	18.3	5	0		4	1	2	3	2	64.5	
空知	734	16	4	10	5	64.0	4	8	30.1		7	5.7		0.2	141	19.2	4	6		3	1	1	3	2	68.4	
石狩	2,580	16	7	10	5	63.0	4	6	28.1	1	4	8.7		0.3	640	24.8	6	1		3		8	4	5	76.3	
後志	503	17	3	11	3	65.6	4	4	26.1	1	3	7.7		1	0.7	116	23.1	5	5		3		6	4	4	79.5
胆振	744	16	7	11	3	67.2	4	7	28.6		5	3.9		0.3	104	14.0	4	6		3	1	1	3	2	68.4	
日高	153	17	1	11	3	66.7	5	2	30.5		4	2.8			22	14.4	3	2	1	1	1	1	1		30.4	
渡島	628	17	2	11	1	64.1	5	2	30.6		7	5.2		0.1	101	16.1	5	5		4	2	7	2	2	39.7	
檜山	95	16	5	10	5	63.9	5	5	33.9		3	2.2			7	7.4	4	7		4	1		3	3	69.2	
上川	893	16	7	11	4	68.2	4	3	26.2		7	5.1		1	0.5	186	20.8	4	2		5	1	4	2	47.8	
留萌	159	16	6	10	4	62.1	5	4	32.8		5	4.2		1	0.9	33	20.8	3	2	1		1	3		7	26.6
宗谷	174	16	2	9	1	55.8	6	5	40.7		3	2.6		1	1.0	22	12.6	3	2		2	2	7		1	3.8
オホーツク	744	16	3	11	2	68.2	4	6	29.3		3	2.4		0.1	77	10.3	3	7	1	2		8	1	5	41.5	
十勝	614	16	6	11	7	70.4	4	5	27.6		2	1.9		0.2	55	9.0	3	4		5	1	5	1	2	35.3	
釧路	487	16	3	11	1	67.5	4	7	29.8		3	2.3		0.4	69	14.2	2	5	1	1	1	2		2	9.5	
根室	196	16	4	11	1	67.1	5	1	31.3		2	1.6			21	10.7	2	4	1		1	3		1	5.0	

[特別支援学校 教育職員]

管内	人数	長期休業期間中の勤務状況（一人当たり平均）												校外研修の状況等（校外研修を行った者の平均）												
		合計		学校で勤務			年休等			研修			その他			校外研修を行った者 人	一人当たりの校外研修 日数	研修場所								
		日	時間	日	時間	%	日	時間	%	日	時間	%	日	時間	%			日	時間	日	時間	日	時間	%		
全道	3,685	16	4	6	6	40.5	7	7	48.0	1	7	11.2		0.3	1,834	49.8	3	6		5	1	4	1	5	42.9	
空知	376	16	3	5	7	36.0	7	6	47.3	2	5	16.2		1	0.6	201	53.5	5	0		5	2	1	2	2	44.7
石狩	1,124	16	2	6	7	42.0	7	7	48.3	1	4	9.4		0.3	596	53.0	2	7		5	1	4		6	25.8	
後志	212	15	6	5	6	36.7	7	3	47.0	2	4	15.7		1	0.7	129	60.8	3	7		5		6	2	4	63.9
胆振	210	17	6	5	8	33.8	8	4	48.0	3	2	18.2			114	54.3	5	7		4		7	4	4	76.1	
日高	95	15	4	6	2	39.9	8	4	54.8		6	5.3			33	34.7	2	2	1	4		6				
渡島	339	16	7	6	3	37.4	7	7	46.5	2	5	15.7		0.3	217	64.0	4	3		2	2	2	1	6	40.6	
檜山	58	16	4	7	5	46.0	7	7	47.7	1		6.3			34	58.6	1	6	1	2		3		1	7.1	
上川	423	16	6	6	7	40.8	7	8	47.6	1	7	11.3		0.3	203	48.0	3	7		3	1	3	2	1	54.3	
留萌	54	15		6	6	45.3	7	5	50.7		5	4.0			21	38.9	1	4		1	1	2		1	8.3	
宗谷	48	16		6	6	42.1	8	4	53.4		6	4.5			17	35.4	2	0	1	8						
オホーツク	258	16	6	7	1	42.8	8	4	50.6		7	5.2		2	1.3	88	34.1	2	4		7	1	1		4	19.7
十勝	258	17	2	7	3	43.0	7	4	43.3	2	3	13.7			119	46.1	5	2		6	1	7	2	4	48.2	
釧路	142	16	6	8	1	48.5	7	8	47.3		5	4.2			53	37.3	1	6			1	2		4	28.6	
根室	88	15	2	6	4	42.8	8	3	55.0		3	2.2			9	10.2	3	2	1		2	2				

[長期休業期間中の校外研修の状況等]

平成21年度 冬季休業期間における校外研修の状況

[小学校 教育職員]

管内	人数	長期休業期間中の勤務状況（一人当たり平均）													校外研修の状況等（校外研修を行った者の平均）											
		合計		学校で勤務			年休等			研修			その他		校外研修を行った者		一人当たりの校外研修日数	研修場所								
		日	時間	日	時間	%	日	時間	%	日	時間	%	日	時間	%	人		%	日	時間	日	時間	日	時間	%	
全道	13,256	11	3	4	7	43.3	4	7	42.6	1	4	13.4		1	0.7	5,023	37.9	4	0		2	1	2	2	4	61.9
空知	1,174	11	5	5	7	50.1	4	6	41.4		7	7.9		1	0.7	404	34.4	2	5		4	1	7		2	9.4
石狩	1,322	10	6	4	7	45.1	5	5	52.1		2	2.5			0.3	205	15.5	1	6		4	1	1		1	7.1
後志	812	11	1	4	8	44.6	5	2	46.9		6	7.4		1	1.1	304	37.4	2	2		5	1	2		3	16.4
胆振	1,363	11	6	5	5	47.7	5	4	46.4		4	4.9		1	0.9	320	23.5	1	6		3		1	1	2	71.4
日高	375	11	6	3	7	32.6	4	5	39.3	3	1	26.8		1	1.4	243	64.8	4	7		1	1	1	3	5	74.4
渡島	1,336	11	3	5	5	49.7	5	1	44.7		5	5.4			0.3	346	25.9	2	2		1	1	6		3	16.4
檜山	257	11	5	6	2	53.5	4	7	41.6		4	4.8				76	29.6	1	7		2		8		5	32.7
上川	1,865	11	6	5	1	43.0	4	4	38.3	2	1	18.3			0.4	1,076	57.7	3	6		2		6	2	6	72.6
留萌	275	11	1	4	7	44.0	5	4	49.4		6	6.5			0.1	89	32.4	2	2		4		7		6	34.3
宗谷	411	11	2	5	4	48.7	5	3	47.8		3	3.3			0.2	72	17.5	2	1		4	1	4		1	5.8
オホーツク	1,262	11		3	3	30.3	3	7	35.4	3	5	33.2		1	1.1	740	58.6	6	2		1	2		4	1	66.0
十勝	1,434	11	5	3	3	29.0	4	3	37.9	3	6	32.0		1	1.1	940	65.6	5	5		1		8	4	4	79.5
釧路	913	11	3	6	1	53.8	4	6	42.0		3	3.6		1	0.6	101	11.1	3	6		2	1	1	2	3	63.3
根室	457	10	1	4	6	46.7	4	4	44.2		7	9.0			0.1	107	23.4	3	6				5	3	1	83.3

[中学校 教育職員]

管内	人数	長期休業期間中の勤務状況（一人当たり平均）													校外研修の状況等（校外研修を行った者の平均）											
		合計		学校で勤務			年休等			研修			その他		校外研修を行った者		一人当たりの校外研修日数	研修場所								
		日	時間	日	時間	%	日	時間	%	日	時間	%	日	時間	%	人		%	日	時間	日	時間	日	時間	%	
全道	8,556	10	6	6	5	60.7	3	3	31.3		6	7.5			0.4	1,883	22.0	3	6		2	1	1	2	3	63.3
空知	800	11	3	7	5	66.9	3	3	29.5		3	3.1			0.5	128	16.0	2	2		3	1	4		3	16.4
石狩	868	10	1	6	4	64.2	3	4	34.2		1	1.4			0.2	60	6.9	2	1		4	1	3		2	11.6
後志	532	9	1	5	4	60.1	3	2	35.2		3	4.0			0.7	91	17.1	2	1		1	1	6		2	11.6
胆振	883	10	5	6	6	63.3	3	5	34.3		2	2.0			0.4	92	10.4	1	0		4		3		1	12.0
日高	218	10	2	4	5	45.5	3	2	31.3	2	3	23.1			0.1	123	56.4	4	1			1	5	2	4	60.1
渡島	839	11	4	7	4	65.5	3	5	31.2		3	3.1			0.2	200	23.8	1	3		3		7		1	8.8
檜山	157	11	3	7		61.5	4		35.4		3	3.0			0.1	31	19.7	1	7		3		8		4	26.1
上川	1,160	11	7	8		67.1	3		25.5		7	7.1			0.3	286	24.7	3	3		3		7	2	1	62.3
留萌	174	10	7	6	6	62.1	3	7	35.5		2	2.0			0.4	14	8.0	2	5			1	5	1		38.1
宗谷	297	11	2	5	7	51.8	5		44.7		3	3.6				38	12.8	3	1		5	1	4		7	28.6
オホーツク	779	10	4	4	2	40.9	3		28.8	3	1	29.3		1	1.0	384	49.3	6	1			1	4	4	5	75.1
十勝	891	10	7	6		54.9	3		27.7	1	7	16.9			0.5	367	41.2	4	3		2		5	3	4	79.3
釧路	636	11	3	7	5	66.8	3	5	31.8		1	1.3			0.1	31	4.9	3	1		4	1	4	1		32.7
根室	322	10		5	7	58.9	3	6	37.7		3	3.4			0.1	38	11.8	2	7		2		4	2	1	73.9

資料4-(4)

[長期休業期間中の校外研修の状況等]

平成21年度 冬季休業期間における校外研修の状況

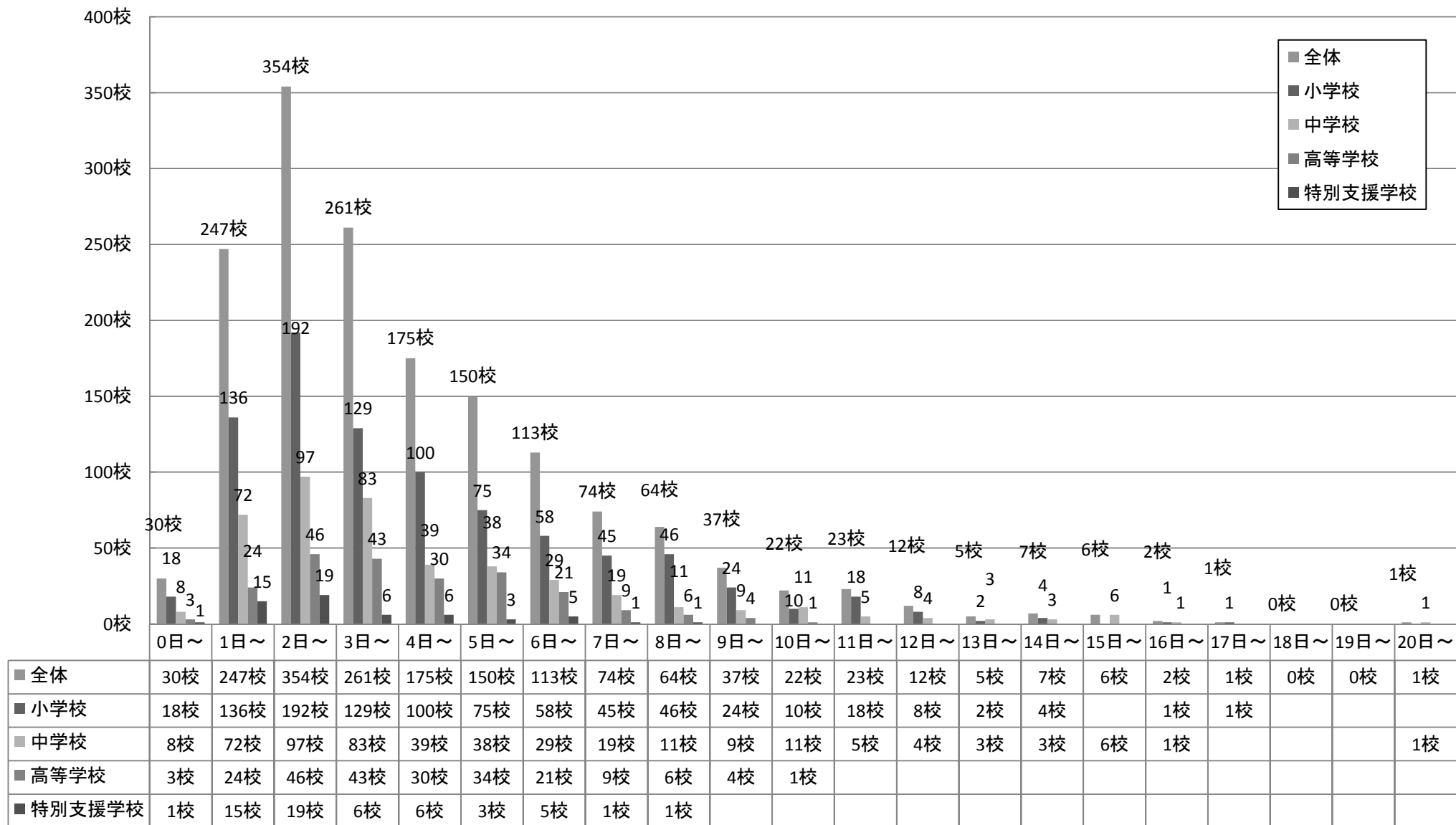
[高等学校 教育職員]

管内	人数	長期休業期間中の勤務状況（一人当たり平均）														校外研修の状況等（校外研修を行った者の平均）										
		合計		学校で勤務			年休等			研修			その他			校外研修を行った者		一人当たりの校外研修日数	研修場所							
		日	時間	日	時間	%	日	時間	%	日	時間	%	日	時間	%	人	%		日	時間	日	時間	日	時間	%	
全道	8,710	11		7	1	64.5	3	2	29.9		5	5.5			0.2	1,289	14.8	4			2	7	2	7	71.9	
空知	733	11	2	7	1	62.7	3	4	31.1		5	6.0			0.2	134	18.3	3	5		1	6	2	6	75.1	
石狩	2,574	11		7		63.4	3	1	27.8		7	8.7			0.1	549	21.3	4	3		2	5	3	4	79.3	
後志	503	10	7	7		64.4	2	7	26.3	1		9.2			0.2	117	23.3	4	1			6	3	3	81.1	
胆振	744	11	3	7	4	66.3	3	3	29.5		4	4.0			0.2	84	11.3	4	0		1	5	3	2	80.5	
日高	155	11	1	7	3	66.4	3	4	31.8		2	1.8				13	8.4	2	3		2	1		1	1	47.4
渡島	630	11	2	7	3	65.2	3	3	30.1		4	4.7			0.0	89	14.1	3	6		2	1	6	1	6	46.2
檜山	96	11	1	7	1	64.0	3	6	34.0		2	2.1				8	8.3	2	6			1	4	1	2	45.5
上川	896	11		7	3	67.0	3	1	28.4		4	4.5			0.1	113	12.6	3	7		2	1		2	5	67.7
留萌	160	11	1	6	3	57.3	4	1	36.7		5	5.6			0.4	27	16.9	3	6		4	2	2	1		26.4
宗谷	174	11	1	6	4	58.3	4	3	39.2		2	2.4			0.1	23	13.2	2	0		2	1	6			
オホーツク	743	11	1	7	2	64.7	3	5	32.7		2	2.3			0.3	53	7.1	3	4		7	1		1	5	45.9
十勝	617	10	4	7	1	67.9	3	1	29.2		2	2.4			0.5	46	7.5	3	3		1	1	5	1	5	47.6
釧路	488	10	5	6	8	65.7	3	4	33.0		1	1.1			0.2	23	4.7	2	3		1	1	6		4	20.7
根室	197	9	6	6	1	62.4	3	4	36.0		1	1.6				10	5.1	3	2	1	5	1	3		2	7.6

[特別支援学校 教育職員]

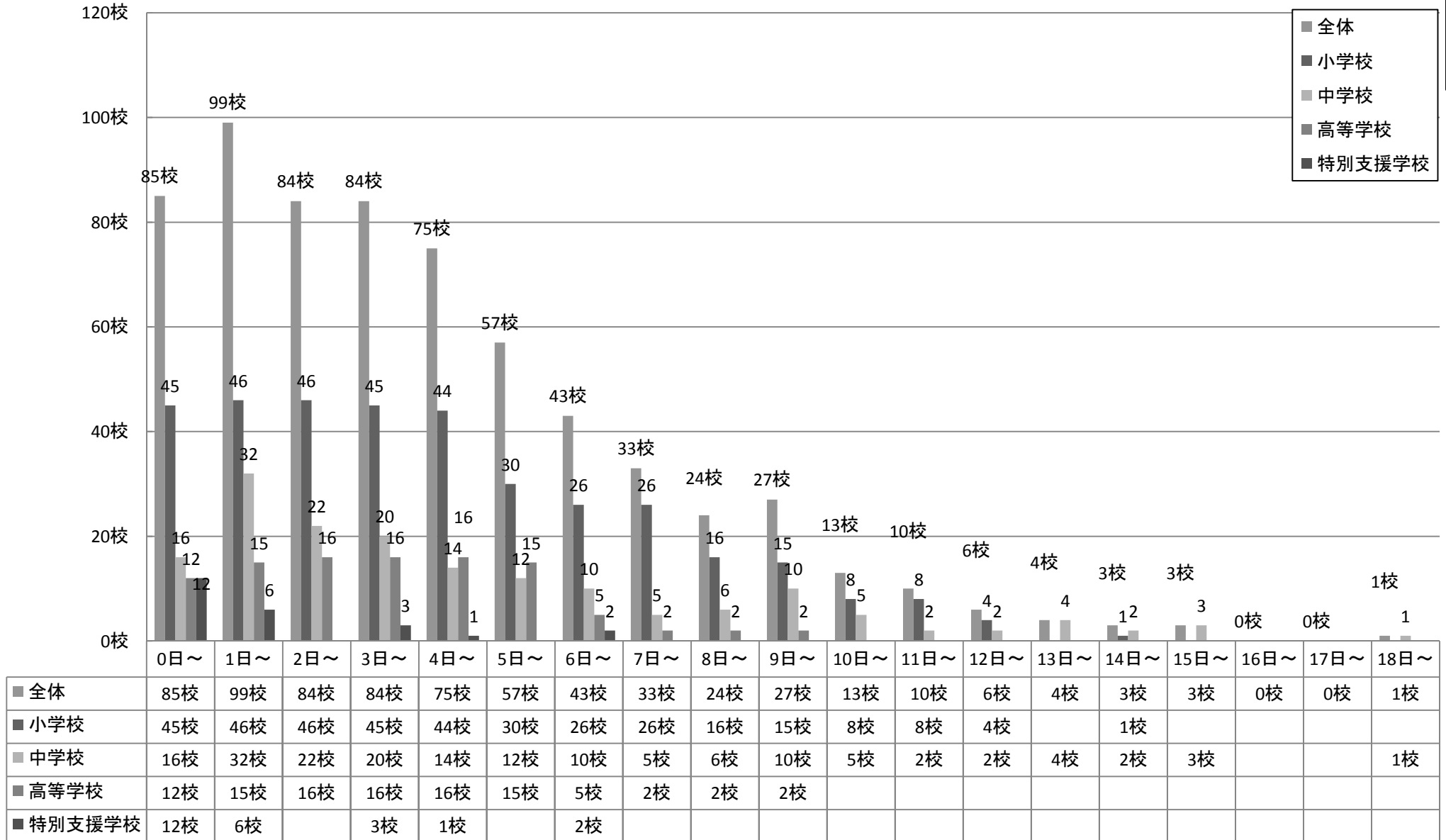
管内	人数	長期休業期間中の勤務状況（一人当たり平均）														校外研修の状況等（校外研修を行った者の平均）										
		合計		学校で勤務			年休等			研修			その他			校外研修を行った者		一人当たりの校外研修日数	研修場所							
		日	時間	日	時間	%	日	時間	%	日	時間	%	日	時間	%	人	%		日	時間	日	時間	日	時間	%	
全道	3,691	11	2	4	5	40.9	5	5	49.3	1		9.3			0.4	1,152	31.2	3	4		3	1	4	1	5	45.9
空知	375	10	2	4	5	45.3	3	6	36.4	1	7	17.9			0.4	143	38.1	4	7		1	1	7	2	7	58.5
石狩	1,135	11	4	4	6	41.2	5	7	51.2		7	7.4			0.2	349	30.7	2	6		5	1	4		5	22.4
後志	208	11	4	3	4	29.9	5	7	51.1	2	1	18.5			0.5	100	48.1	4	4		3		6	3	3	74.4
胆振	210	10	2	3	7	38.6	5	1	49.7	1	2	11.7				55	26.2	4	4		2		4	3	6	82.6
日高	96	11	3	5		43.8	6	2	54.6		1	1.6				11	11.5	1	5		1	1	4			
渡島	341	11	7	4	4	37.6	5	6	48.3	1	5	13.6			0.4	152	44.6	3	5		1	2	2	1	2	34.5
檜山	57	11	6	4	7	41.7	6	6	57.3		1	1.0				6	10.5	1	1		4				5	53.8
上川	422	11	1	5	1	45.6	5	3	48.0		5	6.3			0.1	130	30.8	2	2		2	1	3		5	27.3
留萌	54	11	7	4	4	38.1	7	2	60.3		1	1.5				7	13.0	1	3			1	3			
宗谷	46	11		3	4	31.4	7	3	67.4		1	1.2				6	13.0	1		1						
オホーツク	258	10	7	4	5	42.7	5	5	51.5		3	3.5		2	2.3	55	21.3	1	6		6		5		3	21.0
十勝	260	11	2	4	2	37.5	5	1	44.9	1	7	17.2			0.4	120	46.2	4	1		3	1	4	2	2	54.1
釧路	141	11	7	5	6	48.3	5	7	49.3		2	2.4				14	9.9	2	6		4		6	1	4	53.8
根室	88	12		4	5	39.0	7	2	60.0		1	1.0				4	4.5	2	5	1	1	1	4			

平成21年度 夏季休業期間における校外研修の日数



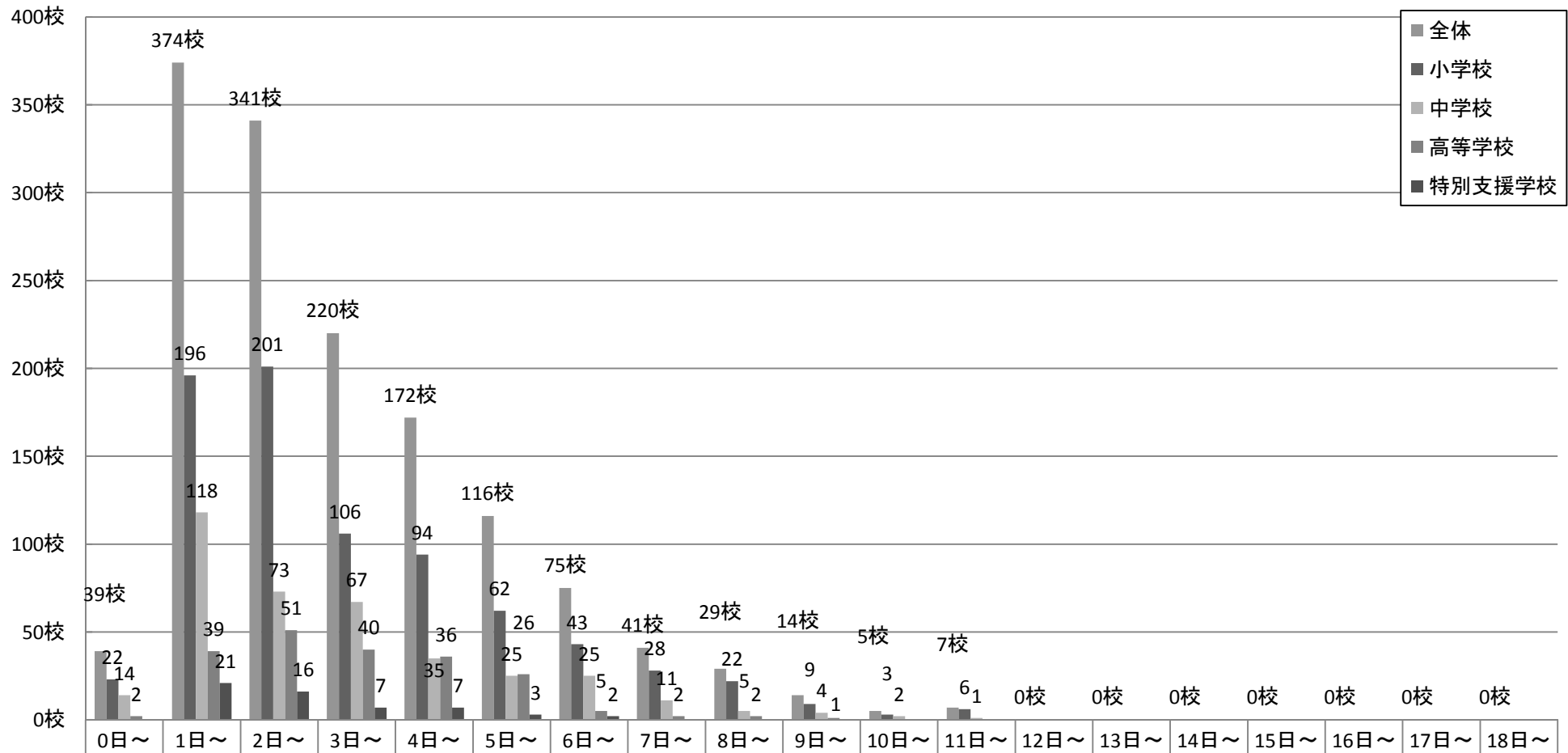
校外研修の日数

平成21年度 夏季休業期間における自宅研修の日数



自宅研修の日数

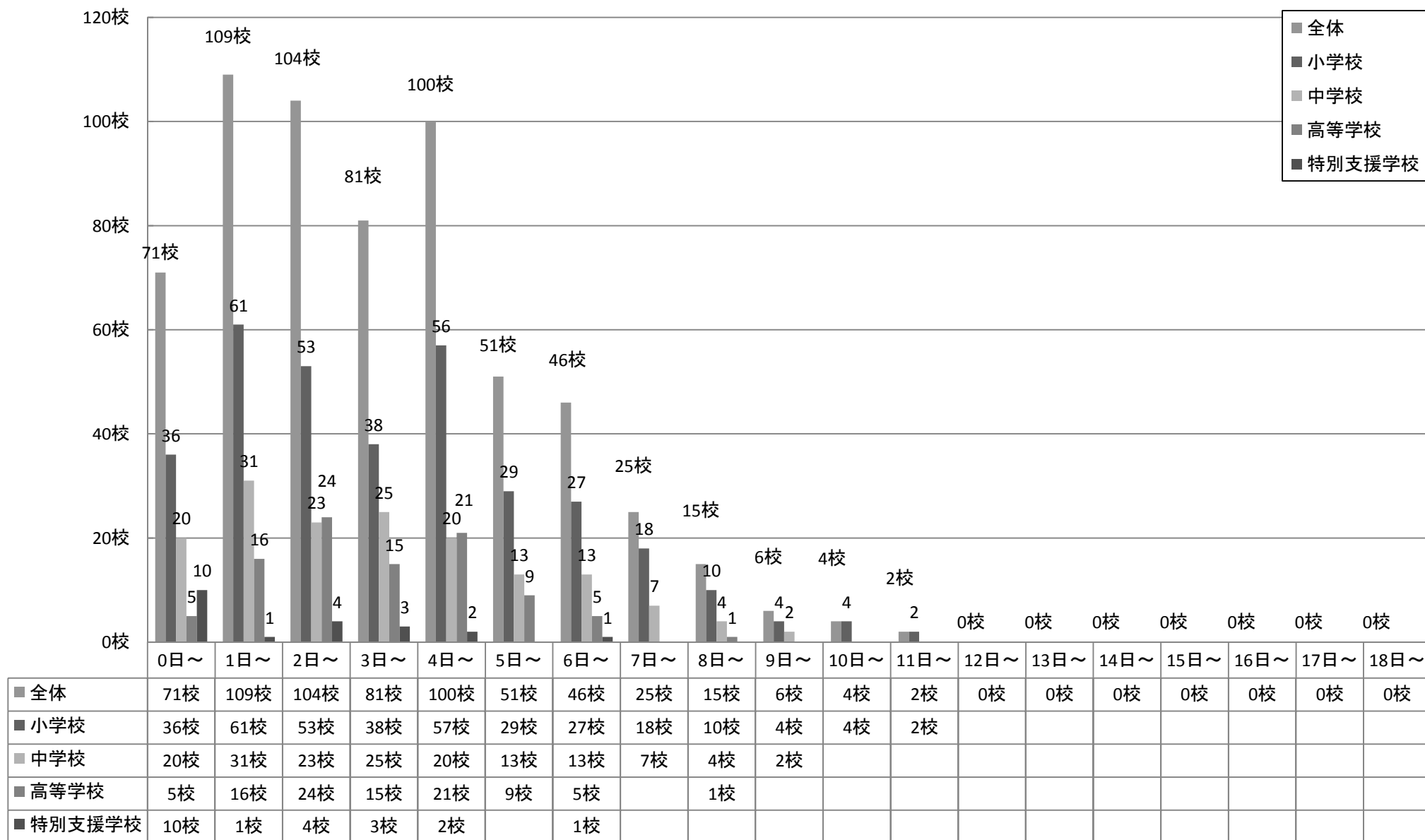
平成21年度 冬季休業期間における校外研修の日数



校外研修の日数	0日～	1日～	2日～	3日～	4日～	5日～	6日～	7日～	8日～	9日～	10日～	11日～	12日～	13日～	14日～	15日～	16日～	17日～	18日～
全体	39校	374校	341校	220校	172校	116校	75校	41校	29校	14校	5校	7校	0校	0校	0校	0校	0校	0校	0校
小学校	23校	196校	201校	106校	94校	62校	43校	28校	22校	9校	3校	6校							
中学校	14校	118校	73校	67校	35校	25校	25校	11校	5校	4校	2校	1校							
高等学校	2校	39校	51校	40校	36校	26校	5校	2校	2校	1校									
特別支援学校		21校	16校	7校	7校	3校	2校												

校外研修の日数

平成21年度 冬季休業期間における自宅研修の日数



自宅研修の日数

[学校運営等の実態]

校内分掌（校内人事）の決定等に関する調査の集計結果（小・中学校計）

管内	対象市町村数	対象学校数	1 校務分掌の決定等																															
			(1)					(2)		(3)		(4)		(5)		(6)																		
			校務分掌はどのように決定しているか					校務分掌について、職員会議の場で議論したことがあるか		校務分掌の決定に当たって、交渉を受けたことがあるか		校務分掌の決定に当たって、職員団体との話し合いに応じたことがあるか		職員団体が作成した校務分掌の案を受け取った(聞いた)ことがあるか		校務分掌の決定に当たって、職員団体の案などを反映させたか																		
			校長の意思	教頭と相談	職員の意見聞く	職員団体の意見聞く	その他	ある	ない	ある	ない	ある	ない	ある	ない	すべて反映	一部反映	反映させていない																
割合	割合	割合																	割合	割合	割合	割合	割合	割合	割合	割合								
空知	24	144	31	21.5%	25	17.4%	87	60.4%	0	0.0%	1	0.7%	36	40.9%	52	59.1%	0	0.0%	88	100.0%	0	0.0%	88	100.0%	0	0.0%	0	0.0%	88	100.0%				
石狩	7	115	51	44.4%	52	45.2%	12	10.4%	0	0.0%	0	0.0%	3	25.0%	9	75.0%	0	0.0%	12	100.0%	0	0.0%	12	100.0%	0	0.0%	0	0.0%	12	100.0%				
後志	20	114	24	21.0%	19	16.7%	71	62.3%	0	0.0%	0	0.0%	30	42.3%	41	57.7%	0	0.0%	71	100.0%	0	0.0%	1	1.4%	70	98.6%	0	0.0%	0	0.0%	71	100.0%		
胆振	11	146	45	30.8%	63	43.2%	37	25.3%	0	0.0%	0	0.0%	11	28.9%	27	71.1%	0	0.0%	38	100.0%	1	2.6%	37	97.4%	0	0.0%	0	0.0%	0	0.0%	38	100.0%		
日高	7	55	7	12.7%	0	0.0%	45	81.8%	0	0.0%	3	5.5%	12	25.0%	36	75.0%	0	0.0%	48	100.0%	2	4.2%	46	95.8%	3	6.2%	45	93.8%	0	0.0%	48	100.0%		
渡島	11	158	69	43.7%	68	43.0%	21	13.3%	0	0.0%	0	0.0%	3	14.3%	18	85.7%	0	0.0%	21	100.0%	0	0.0%	21	100.0%	0	0.0%	0	0.0%	0	0.0%	21	100.0%		
檜山	7	47	18	38.3%	10	21.3%	19	40.4%	0	0.0%	0	0.0%	3	15.8%	16	84.2%	0	0.0%	19	100.0%	0	0.0%	19	100.0%	0	0.0%	0	0.0%	0	0.0%	19	100.0%		
上川	23	208	57	27.4%	74	35.6%	75	36.0%	0	0.0%	2	1.0%	12	15.6%	65	84.4%	0	0.0%	77	100.0%	5	6.5%	72	93.5%	3	3.9%	74	96.1%	0	0.0%	77	100.0%		
留萌	8	41	5	12.2%	13	31.7%	23	56.1%	0	0.0%	0	0.0%	13	56.5%	10	43.5%	0	0.0%	23	100.0%	9	39.1%	14	60.9%	8	34.8%	15	65.2%	0	0.0%	0	0.0%	23	100.0%
宗谷	10	79	21	26.6%	13	16.4%	45	57.0%	0	0.0%	0	0.0%	18	40.0%	27	60.0%	0	0.0%	45	100.0%	2	4.4%	43	95.6%	4	8.9%	41	91.1%	0	0.0%	0	0.0%	45	100.0%
オホーツク	18	168	34	20.2%	31	18.5%	96	57.1%	0	0.0%	7	4.2%	23	22.3%	80	77.7%	0	0.0%	103	100.0%	30	29.1%	73	70.9%	23	22.3%	80	77.7%	0	0.0%	0	0.0%	103	100.0%
十勝	19	161	21	13.1%	44	27.3%	96	59.6%	0	0.0%	0	0.0%	0	0.0%	96	100.0%	0	0.0%	96	100.0%	0	0.0%	96	100.0%	0	0.0%	0	0.0%	0	0.0%	96	100.0%		
釧路	8	114	46	40.4%	38	33.3%	30	26.3%	0	0.0%	0	0.0%	2	6.7%	28	93.3%	0	0.0%	30	100.0%	0	0.0%	30	100.0%	0	0.0%	0	0.0%	0	0.0%	30	100.0%		
根室	5	66	5	7.6%	34	51.5%	26	39.4%	0	0.0%	1	1.5%	3	11.1%	24	88.9%	0	0.0%	27	100.0%	0	0.0%	27	100.0%	0	0.0%	0	0.0%	0	0.0%	27	100.0%		
計	178	1,616	434	26.9%	484	29.9%	683	42.3%	0	0.0%	15	0.9%	169	24.2%	529	75.8%	0	0.0%	698	100.0%	49	7.0%	649	93.0%	42	6.0%	656	94.0%	0	0.0%	698	100.0%		

管内	対象市町村数	対象学校数	1 校務分掌の決定等											2 職員会議の運営																														
			(7)			(8)			(9)			(10)		(1)			(2)			(3)			(4)																					
			主任等を持ち回りしているものはないか			職員から、主任等の命課の返上行為があるか			主任等の業務内容をどのように決定しているか			命課した主任等の業務を行わない職員がいるか		職員会議の位置付けは、どうなっているか			主宰者（会議の開催日時、議事等の決定者）は、誰か			司会者はどのように決定しているか			職員会議の記録は残しているか																					
			ある	ない	割合	ある	ない	割合	校長が決定	職員団体の意見聞く	その他	割合	いない	割合	校長の補助機関	意思決定機関	その他	割合	校長	議案提案者	その他	割合	校長が指名	教頭	輪番制	その他	割合	残している	残していない															
割合	割合	割合																												割合	割合	割合	割合	割合	割合	割合	割合	割合	割合	割合				
空知	24	144	0	0.0%	144	100.0%	103	71.5%	41	28.5%	121	84.0%	0	0.0%	23	16.0%	0	0.0%	144	100.0%	144	100.0%	0	0.0%	0	0.0%	144	100.0%	0	0.0%	0	0.0%	40	27.8%	3	2.1%	92	63.9%	9	6.2%	144	100.0%	0	0.0%
石狩	7	115	0	0.0%	115	100.0%	111	96.5%	4	3.5%	80	69.6%	0	0.0%	35	30.4%	0	0.0%	115	100.0%	115	100.0%	0	0.0%	0	0.0%	115	100.0%	0	0.0%	0	0.0%	68	59.1%	4	3.5%	42	36.5%	1	0.9%	115	100.0%	0	0.0%
後志	20	114	0	0.0%	114	100.0%	93	81.6%	21	18.4%	114	100.0%	0	0.0%	0	0.0%	0	0.0%	114	100.0%	114	100.0%	0	0.0%	0	0.0%	114	100.0%	0	0.0%	14	12.3%	3	2.6%	97	85.1%	0	0.0%	114	100.0%	0	0.0%		
胆振	11	146	0	0.0%	146	100.0%	49	33.6%	97	66.4%	146	100.0%	0	0.0%	0	0.0%	0	0.0%	0	0.0%	146	100.0%	146	100.0%	0	0.0%	0	0.0%	30	20.6%	7	4.8%	105	71.9%	4	2.7%	146	100.0%	0	0.0%				
日高	7	55	0	0.0%	55	100.0%	50	90.9%	5	9.1%	55	100.0%	0	0.0%	0	0.0%	0	0.0%	55	100.0%	55	100.0%	0	0.0%	0	0.0%	55	100.0%	0	0.0%	4	7.3%	0	0.0%	51	92.7%	0	0.0%	55	100.0%	0	0.0%		
渡島	11	158	0	0.0%	158	100.0%	48	30.4%	110	69.6%	158	100.0%	0	0.0%	0	0.0%	0	0.0%	158	100.0%	158	100.0%	0	0.0%	0	0.0%	158	100.0%	0	0.0%	5	3.2%	6	3.8%	147	93.0%	0	0.0%	158	100.0%	0	0.0%		
檜山	7	47	0	0.0%	47	100.0%	10	21.3%	37	78.7%	47	100.0%	0	0.0%	0	0.0%	0	0.0%	47	100.0%	47	100.0%	0	0.0%	0	0.0%	47	100.0%	0	0.0%	20	42.6%	0	0.0%	27	57.4%	0	0.0%	47	100.0%	0	0.0%		
上川	23	208	0	0.0%	208	100.0%	132	63.5%	76	36.5%	208	100.0%	0	0.0%	0	0.0%	0	0.0%	208	100.0%	208	100.0%	0	0.0%	0	0.0%	208	100.0%	0	0.0%	76	36.5%	7	3.4%	125	60.1%	0	0.0%	208	100.0%	0	0.0%		
留萌	8	41	0	0.0%	41	100.0%	28	68.3%	13	31.7%	41	100.0%	0	0.0%	0	0.0%	0	0.0%	41	100.0%	41	100.0%	0	0.0%	0	0.0%	41	100.0%	0	0.0%	3	7.3%	0	0.0%	38	92.7%	0	0.0%	41	100.0%	0	0.0%		
宗谷	10	79	0	0.0%	79	100.0%	6	7.6%	73	92.4%	79	100.0%	0	0.0%	0	0.0%	0	0.0%	79	100.0%	79	100.0%	0	0.0%	0	0.0%	79	100.0%	0	0.0%	16	20.2%	10	12.7%	53	67.1%	0	0.0%	79	100.0%	0	0.0%		
オホーツク	18	168	0	0.0%	168	100.0%	148	88.1%	20	11.9%	166	98.8%	0	0.0%	2	1.2%	0	0.0%	168	100.0%	168	100.0%	0	0.0%	0	0.0%	168	100.0%	0	0.0%	45	26.8%	24	14.3%	84	50.0%	15	8.9%	168	100.0%	0	0.0%		
十勝	19	161	0	0.0%	161	100.0%	134	83.2%	27	16.8%	161	100.0%	0	0.0%	0	0.0%	0	0.0%	161	100.0%	161	100.0%	0	0.0%	0	0.0%	161	100.0%	0	0.0%	100	62.1%	7	4.4%	54	33.5%	0	0.0%	161	100.0%	0	0.0%		
釧路	8	114	0	0.0%	114	100.0%	0	0.0%	114	100.0%	114	100.0%	0	0.0%	0	0.0%	0	0.0%	114	100.0%	114	100.0%	0	0.0%	0	0.0%	114	100.0%	0	0.0%	85	74.6%	0	0.0%	29	25.4%	0	0.0%	114	100.0%	0	0.0%		
根室	5	66	0	0.0%	66	100.0%	21	31.8%	45	68.2%	66	100.0%	0	0.0%	0	0.0%	0	0.0%	66	100.0%	66	100.0%	0	0.0%	0	0.0%	66	100.0%	0	0.0%	3	4.6%	8	12.1%	55	83.3%	0	0.0%	66	100.0%	0	0.0%		
計	178	1,616	0	0.0%	1,616	100.0%	933	57.7%	683	42.3%	1,556	96.3%	0	0.0%	60	3.7%	0	0.0%	1,616	100.0%	1,616	100.0%	0	0.0%	0	0.0%	1,616	100.0%	0	0.0%	509	31.5%	79	4.9%	999	61.8%	29	1.8%	1,616	100.0%	0	0.0%		

校内分掌（校内人事）の決定等に関する調査の集計結果（小学校）

管内	対象市町村数	対象学校数	1 校務分掌の決定等																													
			(1)									(2)			(3)		(4)		(5)		(6)											
			校務分掌はどのように決定しているか									校務分掌について、職員会議の場で議論したことがあるか			校務分掌の決定に当たって、交渉を受けたことがあるか		校務分掌の決定に当たって、職員団体との話し合いに応じたことがあるか		職員団体が作成した校務分掌の案を受け取った（聞いた）ことがあるか		校務分掌の決定に当たって、職員団体の案などを反映させたか											
			校長の意思		教頭と相談		職員の意見聞く		職員団体の意見聞く		その他	ある	ない		ある	ない	ある	ない	ある	ない	すべて反映	一部反映	反映させていない									
割合		割合		割合		割合		割合	割合	割合		割合	割合	割合	割合	割合	割合	割合	割合	割合												
空知	24	90	20	22.2%	15	16.7%	55	61.1%	0	0.0%	0	0.0%	25	45.5%	30	54.5%	0	0.0%	55	100.0%	0	0.0%	55	100.0%	0	0.0%	0	0.0%	55	100.0%		
石狩	7	72	34	47.2%	30	41.7%	8	11.1%	0	0.0%	0	0.0%	3	37.5%	5	62.5%	0	0.0%	8	100.0%	0	0.0%	8	100.0%	0	0.0%	0	0.0%	8	100.0%		
後志	20	75	19	25.3%	13	17.3%	43	57.4%	0	0.0%	0	0.0%	19	44.2%	24	55.8%	0	0.0%	43	100.0%	0	0.0%	43	100.0%	0	0.0%	0	0.0%	43	100.0%		
胆振	11	91	32	35.1%	29	31.9%	29	31.9%	0	0.0%	1	1.1%	7	23.3%	23	76.7%	0	0.0%	30	100.0%	1	3.3%	29	96.7%	0	0.0%	30	100.0%	0	0.0%	30	100.0%
日高	7	38	7	18.4%	0	0.0%	31	81.6%	0	0.0%	0	0.0%	7	22.6%	24	77.4%	0	0.0%	31	100.0%	2	6.5%	29	93.5%	2	6.5%	29	93.5%	0	0.0%	31	100.0%
渡島	11	106	44	41.5%	47	44.3%	15	14.2%	0	0.0%	0	0.0%	3	20.0%	12	80.0%	0	0.0%	15	100.0%	0	0.0%	15	100.0%	0	0.0%	0	0.0%	15	100.0%		
檜山	7	34	11	32.3%	9	26.5%	14	41.2%	0	0.0%	0	0.0%	1	7.1%	13	92.9%	0	0.0%	14	100.0%	0	0.0%	14	100.0%	0	0.0%	0	0.0%	14	100.0%		
上川	23	137	39	28.5%	48	35.0%	48	35.0%	0	0.0%	2	1.5%	9	18.0%	41	82.0%	0	0.0%	50	100.0%	4	8.0%	46	92.0%	2	4.0%	48	96.0%	0	0.0%	50	100.0%
留萌	8	26	3	11.5%	9	34.6%	14	53.9%	0	0.0%	0	0.0%	8	57.1%	6	42.9%	0	0.0%	14	100.0%	6	42.9%	8	57.1%	6	42.9%	8	57.1%	0	0.0%	14	100.0%
宗谷	10	51	16	31.4%	8	15.7%	27	52.9%	0	0.0%	0	0.0%	10	37.0%	17	63.0%	0	0.0%	27	100.0%	1	3.7%	26	96.3%	2	7.4%	25	92.6%	0	0.0%	27	100.0%
オホーツク	18	114	23	20.2%	22	19.3%	65	57.0%	0	0.0%	4	3.5%	12	17.4%	57	82.6%	0	0.0%	69	100.0%	23	33.3%	46	66.7%	17	24.6%	52	75.4%	0	0.0%	69	100.0%
十勝	19	108	16	14.8%	27	25.0%	65	60.2%	0	0.0%	0	0.0%	0	0.0%	65	100.0%	0	0.0%	65	100.0%	0	0.0%	65	100.0%	0	0.0%	0	0.0%	65	100.0%		
釧路	8	71	28	39.4%	24	33.8%	19	26.8%	0	0.0%	0	0.0%	2	10.5%	17	89.5%	0	0.0%	19	100.0%	0	0.0%	19	100.0%	0	0.0%	19	100.0%	0	0.0%	19	100.0%
根室	5	39	4	10.2%	19	48.7%	15	38.5%	0	0.0%	1	2.6%	3	18.7%	13	81.3%	0	0.0%	16	100.0%	0	0.0%	16	100.0%	0	0.0%	0	0.0%	16	100.0%		
計	178	1,052	296	28.1%	300	28.5%	448	42.6%	0	0.0%	8	0.8%	109	23.9%	347	76.1%	0	0.0%	456	100.0%	37	8.1%	419	91.9%	29	6.4%	427	93.6%	0	0.0%	456	100.0%

管内	対象市町村数	対象学校数	1 校務分掌の決定等										2 職員会議の運営																													
			(7)		(8)		(9)			(10)		(1)			(2)			(3)				(4)																				
			主任等を持ち回しているものはないか		職員から、主任等の命課の返上行為があるか		主任等の業務内容をどのように決定しているか			命課した主任等の業務を行わない職員がいるか		職員会議の位置付けは、どうなっているか			主宰者（会議の開催日時、議事等の決定者）は、誰か			司会者はどのように決定しているか				職員会議の記録は残しているか																				
			ある	ない	ある	ない	校長が決定	職員団体の意見聞く		その他	いる	いない	校長の補助機関	意思決定機関		その他	校長	議案提案者		その他	校長が指名	教頭	輪番制		その他	残している	残していない															
割合	割合	割合	割合	割合	割合	割合	割合	割合	割合	割合	割合	割合	割合	割合	割合	割合	割合	割合	割合	割合	割合	割合	割合	割合																		
空知	24	90	0	0.0%	90	100.0%	65	72.2%	25	27.8%	75	83.3%	0	0.0%	15	16.7%	0	0.0%	90	100.0%	90	100.0%	0	0.0%	0	0.0%	90	100.0%	0	0.0%	90	100.0%	0	0.0%								
石狩	7	72	0	0.0%	72	100.0%	69	95.8%	3	4.2%	50	69.4%	0	0.0%	22	30.6%	0	0.0%	72	100.0%	72	100.0%	0	0.0%	0	0.0%	72	100.0%	0	0.0%	72	100.0%	0	0.0%								
後志	20	75	0	0.0%	75	100.0%	62	82.7%	13	17.3%	75	100.0%	0	0.0%	0	0.0%	0	0.0%	75	100.0%	75	100.0%	0	0.0%	0	0.0%	75	100.0%	0	0.0%	75	100.0%	0	0.0%								
胆振	11	91	0	0.0%	91	100.0%	35	38.5%	56	61.5%	91	100.0%	0	0.0%	0	0.0%	0	0.0%	91	100.0%	91	100.0%	0	0.0%	0	0.0%	18	19.8%	6	6.6%	64	70.3%	3	3.3%	91	100.0%	0	0.0%				
日高	7	38	0	0.0%	38	100.0%	35	92.1%	3	7.9%	38	100.0%	0	0.0%	0	0.0%	0	0.0%	38	100.0%	38	100.0%	0	0.0%	0	0.0%	3	7.9%	0	0.0%	35	92.1%	0	0.0%	38	100.0%	0	0.0%				
渡島	11	106	0	0.0%	106	100.0%	35	33.0%	71	67.0%	106	100.0%	0	0.0%	0	0.0%	0	0.0%	106	100.0%	106	100.0%	0	0.0%	0	0.0%	5	4.7%	5	4.7%	96	90.6%	0	0.0%	106	100.0%	0	0.0%				
檜山	7	34	0	0.0%	34	100.0%	7	20.6%	27	79.4%	34	100.0%	0	0.0%	0	0.0%	0	0.0%	34	100.0%	34	100.0%	0	0.0%	0	0.0%	17	50.0%	0	0.0%	17	50.0%	0	0.0%	34	100.0%	0	0.0%				
上川	23	137	0	0.0%	137	100.0%	90	65.7%	47	34.3%	137	100.0%	0	0.0%	0	0.0%	0	0.0%	137	100.0%	137	100.0%	0	0.0%	0	0.0%	48	35.0%	4	2.9%	85	62.1%	0	0.0%	137	100.0%	0	0.0%				
留萌	8	26	0	0.0%	26	100.0%	17	65.4%	9	34.6%	26	100.0%	0	0.0%	0	0.0%	0	0.0%	26	100.0%	26	100.0%	0	0.0%	0	0.0%	2	7.7%	0	0.0%	24	92.3%	0	0.0%	26	100.0%	0	0.0%				
宗谷	10	51	0	0.0%	51	100.0%	3	5.9%	48	94.1%	51	100.0%	0	0.0%	0	0.0%	0	0.0%	51	100.0%	51	100.0%	0	0.0%	0	0.0%	10	19.6%	6	11.8%	35	68.6%	0	0.0%	51	100.0%	0	0.0%				
オホーツク	18	114	0	0.0%	114	100.0%	96	84.2%	18	15.8%	114	100.0%	0	0.0%	0	0.0%	0	0.0%	114	100.0%	114	100.0%	0	0.0%	0	0.0%	35	30.7%	17	14.9%	52	45.6%	10	8.8%	114	100.0%	0	0.0%				
十勝	19	108	0	0.0%	108	100.0%	91	84.3%	17	15.7%	108	100.0%	0	0.0%	0	0.0%	0	0.0%	108	100.0%	108	100.0%	0	0.0%	0	0.0%	67	62.1%	5	4.6%	36	33.3%	0	0.0%	108	100.0%	0	0.0%				
釧路	8	71	0	0.0%	71	100.0%	0	0.0%	71	100.0%	71	100.0%	0	0.0%	0	0.0%	0	0.0%	71	100.0%	71	100.0%	0	0.0%	0	0.0%	55	77.5%	0	0.0%	16	22.5%	0	0.0%	71	100.0%	0	0.0%				
根室	5	39	0	0.0%	39	100.0%	9	23.1%	30	76.9%	39	100.0%	0	0.0%	0	0.0%	0	0.0%	39	100.0%	39	100.0%	0	0.0%	0	0.0%	0	0.0%	4	10.3%	35	89.7%	0	0.0%	39	100.0%	0	0.0%				
計	178	1,052	0	0.0%	1,052	100.0%	614	58.4%	438	41.6%	1,015	96.5%	0	0.0%	37	3.5%	0	0.0%	1,052	100.0%	1,052	100.0%	0	0.0%	0	0.0%	1,052	100.0%	0	0.0%	334	31.7%	50	4.8%	647	61.5%	21	2.0%	1,052	100.0%	0	0.0%

[学校運営等の実態]

校内分掌（校内人事）の決定等に関する調査の集計結果（中学校）

管内	対象市町村数	対象学校数	1 校務分掌の決定等																															
			(1)					(2)			(3)		(4)		(5)		(6)																	
			校務分掌はどのように決定しているか					校務分掌について、職員会議の場で議論したことがあるか			校務分掌の決定に当たって、交渉を受けたことがあるか		校務分掌の決定に当たって、職員団体との話し合いに応じたことがあるか		職員団体が作成した校務分掌の案を受け取った（開いた）ことがあるか		校務分掌の決定に当たって、職員団体の案などを反映させたか																	
			校長の意思		教頭と相談		職員の意見聞く		職員団体の意見聞く	その他		ある	ない	ある	ない	ある	ない	ある	ない	すべて反映	一部反映	反映させていない												
	割合		割合		割合		割合		割合		割合		割合		割合		割合		割合		割合													
空知	24	54	11	20.4%	10	18.5%	32	59.3%	0	0.0%	1	1.8%	11	33.3%	22	66.7%	0	0.0%	33	100.0%	0	0.0%	33	100.0%	0	0.0%	0	0.0%	0	0.0%	33	100.0%		
石狩	7	43	17	39.5%	22	51.2%	4	9.3%	0	0.0%	0	0.0%	0	0.0%	4	100.0%	0	0.0%	4	100.0%	0	0.0%	4	100.0%	0	0.0%	0	0.0%	0	0.0%	4	100.0%		
後志	20	39	5	12.8%	6	15.4%	28	71.8%	0	0.0%	0	0.0%	11	39.3%	17	60.7%	0	0.0%	28	100.0%	0	0.0%	28	100.0%	1	3.6%	27	96.4%	0	0.0%	0	0.0%	28	100.0%
胆振	11	55	13	23.6%	34	61.8%	8	14.6%	0	0.0%	0	0.0%	4	50.0%	4	50.0%	0	0.0%	8	100.0%	0	0.0%	8	100.0%	0	0.0%	0	0.0%	0	0.0%	0	0.0%	8	100.0%
日高	7	17	0	0.0%	0	0.0%	14	82.4%	0	0.0%	3	17.6%	5	29.4%	12	70.6%	0	0.0%	17	100.0%	0	0.0%	17	100.0%	1	5.9%	16	94.1%	0	0.0%	0	0.0%	17	100.0%
渡島	11	52	25	48.1%	21	40.4%	6	11.5%	0	0.0%	0	0.0%	0	0.0%	6	100.0%	0	0.0%	6	100.0%	0	0.0%	6	100.0%	0	0.0%	0	0.0%	0	0.0%	6	100.0%		
檜山	7	13	7	53.8%	1	7.7%	5	38.5%	0	0.0%	0	0.0%	2	40.0%	3	60.0%	0	0.0%	5	100.0%	0	0.0%	5	100.0%	0	0.0%	0	0.0%	0	0.0%	5	100.0%		
上川	23	71	18	25.4%	26	36.6%	27	38.0%	0	0.0%	0	0.0%	3	11.1%	24	88.9%	0	0.0%	27	100.0%	1	3.7%	26	96.3%	1	3.7%	26	96.3%	0	0.0%	0	0.0%	27	100.0%
留萌	8	15	2	13.3%	4	26.7%	9	60.0%	0	0.0%	0	0.0%	5	55.6%	4	44.4%	0	0.0%	9	100.0%	3	33.3%	6	66.7%	2	22.2%	7	77.8%	0	0.0%	0	0.0%	9	100.0%
宗谷	10	28	5	17.9%	5	17.9%	18	64.2%	0	0.0%	0	0.0%	8	44.4%	10	55.6%	0	0.0%	18	100.0%	1	5.6%	17	94.4%	2	11.1%	16	88.9%	0	0.0%	0	0.0%	18	100.0%
オホーツク	18	54	11	20.4%	9	16.7%	31	57.4%	0	0.0%	3	5.5%	11	32.4%	23	67.6%	0	0.0%	34	100.0%	7	20.6%	27	79.4%	6	17.6%	28	82.4%	0	0.0%	0	0.0%	34	100.0%
十勝	19	53	5	9.4%	17	32.1%	31	58.5%	0	0.0%	0	0.0%	0	0.0%	31	100.0%	0	0.0%	31	100.0%	0	0.0%	31	100.0%	0	0.0%	0	0.0%	0	0.0%	0	0.0%	31	100.0%
釧路	8	43	18	41.9%	14	32.5%	11	25.6%	0	0.0%	0	0.0%	0	0.0%	11	100.0%	0	0.0%	11	100.0%	0	0.0%	11	100.0%	0	0.0%	0	0.0%	0	0.0%	11	100.0%		
根室	5	27	1	3.7%	15	55.6%	11	40.7%	0	0.0%	0	0.0%	0	0.0%	11	100.0%	0	0.0%	11	100.0%	0	0.0%	11	100.0%	0	0.0%	0	0.0%	0	0.0%	11	100.0%		
計	178	564	138	24.5%	184	32.6%	235	41.7%	0	0.0%	7	1.2%	60	24.8%	182	75.2%	0	0.0%	242	100.0%	12	5.0%	230	95.0%	13	5.4%	229	94.6%	0	0.0%	0	0.0%	242	100.0%

管内	対象市町村数	対象学校数	1 校務分掌の決定等										2 職員会議の運営																															
			(7)		(8)		(9)			(10)			(1)			(2)			(3)				(4)																					
			主任等を持ち回しているものはないか		職員から、主任等の命課の返上行為があるか		主任等の業務内容をどのように決定しているか			命課した主任等の業務を行わない職員がいるか			職員会議の位置付けは、どうなっているか			主宰者（会議の開催日時、議事等の決定者）は、誰か			司会者はどのように決定しているか				職員会議の記録は残しているか																					
			ある	ない	ある	ない	校長が決定	職員団体の意見聞く		その他	いる	いない		校長の補助機関	意思決定機関		その他	校長	議案提案者		その他	校長が指名	教頭		輪番制	その他	残している	残していない																
	割合		割合		割合		割合		割合		割合		割合		割合		割合		割合		割合		割合		割合		割合																	
空知	24	54	0	0.0%	54	100.0%	38	70.4%	16	29.6%	46	85.2%	0	0.0%	8	14.8%	0	0.0%	54	100.0%	54	100.0%	0	0.0%	0	0.0%	54	100.0%	0	0.0%	0	0.0%	16	29.6%	2	3.7%	34	63.0%	2	3.7%	54	100.0%	0	0.0%
石狩	7	43	0	0.0%	43	100.0%	42	97.7%	1	2.3%	30	69.8%	0	0.0%	13	30.2%	0	0.0%	43	100.0%	43	100.0%	0	0.0%	0	0.0%	43	100.0%	0	0.0%	26	60.5%	2	4.6%	15	34.9%	0	0.0%	43	100.0%	0	0.0%		
後志	20	39	0	0.0%	39	100.0%	31	79.5%	8	20.5%	39	100.0%	0	0.0%	0	0.0%	0	0.0%	39	100.0%	39	100.0%	0	0.0%	0	0.0%	39	100.0%	0	0.0%	6	15.4%	3	7.7%	30	76.9%	0	0.0%	39	100.0%	0	0.0%		
胆振	11	55	0	0.0%	55	100.0%	14	25.5%	41	74.5%	55	100.0%	0	0.0%	0	0.0%	0	0.0%	55	100.0%	55	100.0%	0	0.0%	0	0.0%	55	100.0%	0	0.0%	12	21.8%	1	1.8%	41	74.6%	1	1.8%	55	100.0%	0	0.0%		
日高	7	17	0	0.0%	17	100.0%	15	88.2%	2	11.8%	17	100.0%	0	0.0%	0	0.0%	0	0.0%	17	100.0%	17	100.0%	0	0.0%	0	0.0%	17	100.0%	0	0.0%	0	0.0%	0	0.0%	16	94.1%	0	0.0%	17	100.0%	0	0.0%		
渡島	11	52	0	0.0%	52	100.0%	13	25.0%	39	75.0%	52	100.0%	0	0.0%	0	0.0%	0	0.0%	52	100.0%	52	100.0%	0	0.0%	0	0.0%	52	100.0%	0	0.0%	0	0.0%	1	1.9%	51	98.1%	0	0.0%	52	100.0%	0	0.0%		
檜山	7	13	0	0.0%	13	100.0%	3	23.1%	10	76.9%	13	100.0%	0	0.0%	0	0.0%	0	0.0%	13	100.0%	13	100.0%	0	0.0%	0	0.0%	13	100.0%	0	0.0%	3	23.1%	0	0.0%	10	76.9%	0	0.0%	13	100.0%	0	0.0%		
上川	23	71	0	0.0%	71	100.0%	42	59.2%	29	40.8%	71	100.0%	0	0.0%	0	0.0%	0	0.0%	71	100.0%	71	100.0%	0	0.0%	0	0.0%	71	100.0%	0	0.0%	28	39.4%	3	4.2%	40	56.4%	0	0.0%	71	100.0%	0	0.0%		
留萌	8	15	0	0.0%	15	100.0%	11	73.3%	4	26.7%	15	100.0%	0	0.0%	0	0.0%	0	0.0%	15	100.0%	15	100.0%	0	0.0%	0	0.0%	15	100.0%	0	0.0%	1	6.7%	0	0.0%	14	93.3%	0	0.0%	15	100.0%	0	0.0%		
宗谷	10	28	0	0.0%	28	100.0%	3	10.7%	25	89.3%	28	100.0%	0	0.0%	0	0.0%	0	0.0%	28	100.0%	28	100.0%	0	0.0%	0	0.0%	28	100.0%	0	0.0%	6	21.4%	4	14.3%	18	64.3%	0	0.0%	28	100.0%	0	0.0%		
オホーツク	18	54	0	0.0%	54	100.0%	52	96.3%	2	3.7%	52	96.3%	0	0.0%	2	3.7%	0	0.0%	54	100.0%	54	100.0%	0	0.0%	0	0.0%	54	100.0%	0	0.0%	10	18.5%	7	13.0%	32	59.2%	5	9.3%	54	100.0%	0	0.0%		
十勝	19	53	0	0.0%	53	100.0%	43	81.1%	10	18.9%	53	100.0%	0	0.0%	0	0.0%	0	0.0%	53	100.0%	53	100.0%	0	0.0%	0	0.0%	53	100.0%	0	0.0%	33	62.3%	2	3.8%	18	33.9%	0	0.0%	53	100.0%	0	0.0%		
釧路	8	43	0	0.0%	43	100.0%	0	0.0%	43	100.0%	43	100.0%	0	0.0%	0	0.0%	0	0.0%	43	100.0%	43	100.0%	0	0.0%	0	0.0%	43	100.0%	0	0.0%	30	69.8%	0	0.0%	13	30.2%	0	0.0%	43	100.0%	0	0.0%		
根室	5	27	0	0.0%	27	100.0%	12	44.4%	15	55.6%	27	100.0%	0	0.0%	0	0.0%	0	0.0%	27	100.0%	27	100.0%	0	0.0%	0	0.0%	27	100.0%	0	0.0%	3	11.1%	4	14.8%	20	74.1%	0	0.0%	27	100.0%	0	0.0%		
計	178	564	0	0.0%	564	100.0%	319	56.6%	245	43.4%	541	95.9%	0	0.0%	23	4.1%	0	0.0%	564	100.0%	564	100.0%	0	0.0%	0	0.0%	564	100.0%	0	0.0%	175	31.0%	29	5.2%	352	62.4%	8	1.4%	564	100.0%	0	0.0%		

資料 6

[学校運営等の実態]

校内分掌(校内人事)の決定等に関する調査の集計結果(高等学校、中等教育学校)

■ 調査対象学校数 道立高等学校227校、道立中等教育学校1校、市町村立高等学校26校(全日制17校、定時制9校)、合計254校
 ※以下の集計の道立の欄の数値は、道立高等学校及び道立中等教育学校の合計数とする。

1 校務分掌の決定等

(1) 校務分掌はどのように決定しているか。

	校長の意思	教頭と相談	職員の見聞	職員団体の意見聞	その他
道立	28 12.3%	167 73.2%	32 14.0%	0 0.0%	1 0.4%
市町村全日	3 17.6%	11 64.7%	3 17.6%	0 0.0%	0 0.0%
市町村定時	1 11.1%	7 77.8%	1 11.1%	0 0.0%	0 0.0%
合計	32 12.6%	185 72.8%	36 14.2%	0 0.0%	1 0.4%

※(2)～(6)は、(1)で「職員の見聞」、「職員団体の意見聞」、「その他」と回答した学校のみ対象

(2) 校務分掌について、職員会議の場で議論したことがあるか。

	ある	ない
道立	3 9.1%	30 90.9%
市町村全日	0 0.0%	3 100.0%
市町村定時	0 0.0%	1 100.0%
合計	3 8.1%	34 91.9%

(3) 校務分掌の決定に当たって、交渉を受けたことがあるか。

	ある	ない
道立	0 0.0%	33 100.0%
市町村全日	0 0.0%	3 100.0%
市町村定時	0 0.0%	1 100.0%
合計	0 0.0%	37 100.0%

(4) 校務分掌の決定に当たって、職員団体との話し合いに応じたことがあるか。

	ある	ない
道立	0 0.0%	33 100.0%
市町村全日	0 0.0%	3 100.0%
市町村定時	0 0.0%	1 100.0%
合計	0 0.0%	37 100.0%

(5) 職員団体が作成した校務分掌の案を受け取った(聞いた)ことがあるか。

	ある	ない
道立	0 0.0%	33 100.0%
市町村全日	0 0.0%	3 100.0%
市町村定時	0 0.0%	1 100.0%
合計	0 0.0%	37 100.0%

(6) 校務分掌の決定に当たって、職員団体の案などを反映させたか。

	すべて反映	一部反映	反映させていない
道立	0 0.0%	0 0.0%	33 100.0%
市町村全日	0 0.0%	0 0.0%	3 100.0%
市町村定時	0 0.0%	0 0.0%	1 100.0%
合計	0 0.0%	0 0.0%	37 100.0%

(7) 主任等(学校管理規則上の「主任等」をいう。)を持ち回りにしているものはないか。

	ある	ない
道立	0 0.0%	228 100.0%
市町村全日	0 0.0%	17 100.0%
市町村定時	0 0.0%	9 100.0%
合計	0 0.0%	254 100.0%

(8) 職員から、主任等の命課の返上行為があるか。

	ある	ない
道立	0 0.0%	228 100.0%
市町村全日	0 0.0%	17 100.0%
市町村定時	0 0.0%	9 100.0%
合計	0 0.0%	254 100.0%

(9) 主任等の業務内容をどのように決定しているか。

	校長が決定	職員団体の意見聞	その他
道立	228 100.0%	0 0.0%	0 0.0%
市町村全日	17 100.0%	0 0.0%	0 0.0%
市町村定時	9 100.0%	0 0.0%	0 0.0%
合計	254 100.0%	0 0.0%	0 0.0%

(10) 命課した主任等の業務を行わない職員がいるか。

	いる	いない
道立	0 0.0%	228 100.0%
市町村全日	0 0.0%	17 100.0%
市町村定時	0 0.0%	9 100.0%
合計	0 0.0%	254 100.0%

2 職員会議の運営

(1) 職員会議の位置付けは、どうなっているか。

	校長の補助機関	意思決定機関	その他
道立	228 100.0%	0 0.0%	0 0.0%
市町村全日	17 100.0%	0 0.0%	0 0.0%
市町村定時	9 100.0%	0 0.0%	0 0.0%
合計	254 100.0%	0 0.0%	0 0.0%

(2) 主宰者(会議の開催日時、議事等の決定者)は、誰か。

	校長	議案提案者	その他
道立	228 100.0%	0 0.0%	0 0.0%
市町村全日	17 100.0%	0 0.0%	0 0.0%
市町村定時	9 100.0%	0 0.0%	0 0.0%
合計	254 100.0%	0 0.0%	0 0.0%

(3) 司会者はどのように決定しているか。

	校長が指名	教頭	輪番制	その他
道立	18 7.9%	168 73.7%	34 14.9%	8 3.5%
市町村全日	3 17.6%	10 58.8%	3 17.6%	1 5.9%
市町村定時	3 33.3%	5 55.6%	1 11.1%	0 0.0%
合計	24 9.4%	183 72.0%	38 15.0%	9 3.6%

(4) 職員会議の記録は残しているか。

	残っている	残していない
道立	228 100.0%	0 0.0%
市町村全日	17 100.0%	0 0.0%
市町村定時	9 100.0%	0 0.0%
合計	254 100.0%	0 0.0%

[学校運営等の実態]

校内分掌(校内人事)の決定等に関する調査の集計結果(特別支援学校)

■ 調査対象学校数 特別支援学校数 57

1 校務分掌の決定等

(1) 校務分掌はどのように決定しているか。

	校長の意思	教頭と相談	職員の意見を聞く	教員団体の意見を聞く	その他
特別支援学校	6	42	9	0	0
	10.5%	73.7%	15.8%	0.0%	0.0%

※(2)～(6)は、(1)で「職員の意見を聞く」と回答した学校のみが対象

(2) 校務分掌について、職員会議の場で議論したことがあるか。

	ある	ない
特別支援学校	0	9
	0.0%	100.0%

(3) 校務分掌の決定に当たって、交渉を受けたことがあるか。

	ある	ない
特別支援学校	0	9
	0.0%	100.0%

(4) 校務分掌の決定に当たって、職員団体との話し合いに応じたことがあるか。

	ある	ない
特別支援学校	0	9
	0.0%	100.0%

(5) 職員団体が作成した校務分掌の案を受け取った(聞いた)ことがあるか。

	ある	ない
特別支援学校	0	9
	0.0%	100.0%

(6) 校務分掌の決定に当たって、職員団体の案などを反映させたか。

	すべて反映	一部反映	反映させていない
特別支援学校	0	0	9
	0.0%	0.0%	100.0%

(7) 主任等(学校管理規則上の「主任等」をいう。)を持ち回りしているものはないか。

	ある	ない
特別支援学校	0	57
	0.0%	100.0%

(8) 職員から、主任等の命課の返上行為があるか。

	ある	ない
特別支援学校	10	47
	17.5%	82.5%

(9) 主任等の業務内容をどのように決定しているか。

	校長が決定	職員団体の意見を聞く	その他
特別支援学校	57	0	0
	100.0%	0.0%	0.0%

(10) 命課した主任等の業務を行わない職員がいるか。

	いる	いない
特別支援学校	0	57
	0.0%	100.0%

2 職員会議の運営

(1) 職員会議の位置付けは、どうなっているか。

	校長の補助機関	意思決定機関	その他
特別支援学校	57	0	0
	100.0%	0.0%	0.0%

(2) 主宰者(会議の開催日時、議事等の決定者)は、誰か。

	校長	議案提案者	その他
特別支援学校	57	0	0
	100.0%	0.0%	0.0%

(3) 司会者はどのように決定しているか。

	校長が指名	教頭	輪番制	その他
特別支援学校	7	10	39	1
	12.3%	17.5%	68.4%	1.8%

(4) 職員会議の記録は残しているか。

	残している	残していない
特別支援学校	57	0
	100.0%	0.0%

主任手当の抛出行為の状況

【札幌市立学校を市除く全道分】

	学校数	うち手当支給校 (A)	抛出彩校数 (B)	非抛出彩校数	不 明	抛出彩割合 (B/A) %	支給対象者数 (C)	抛出者数 (D)	非抛出者数	不 明	抛出彩割合 (D/C) %	抛出彩校数 (B) のうち				
												現金渡し	振り込み	その他	不 明	
小 学 校	空知	90	89	2	5	82	2.2	150	2	7	141	1.3	2	0	0	0
	石狩	72	72	23	0	49	31.9	196	46	3	147	23.5	4	2	0	17
	後志	75	71	10	5	56	14.1	104	10	7	87	9.6	1	0	0	9
	胆振	91	89	5	48	36	5.6	177	5	77	95	2.8	0	0	0	5
	日高	38	37	11	5	21	29.7	49	12	5	32	24.5	1	1	0	9
	渡島	106	102	8	14	80	7.8	190	9	15	166	4.7	4	0	0	4
	檜山	34	31	2	3	26	6.5	35	2	3	30	5.7	1	0	0	1
	上川	137	129	18	6	105	14.0	252	30	5	217	11.9	6	0	0	12
	留萌	26	24	3	3	18	12.5	36	3	3	30	8.3	1	0	0	2
	宗谷	51	45	2	13	30	4.4	63	2	14	47	3.2	0	1	0	1
	オホーツク	114	100	21	19	60	21.0	171	20	14	137	11.7	0	0	0	21
	十勝	108	104	0	9	95	0.0	188	0	10	178	0.0	0	0	0	0
	釧路	71	70	0	37	33	0.0	136	0	51	85	0.0	0	0	0	0
	根室	39	39	2	13	24	5.1	65	2	31	32	3.1	0	0	0	2
小学校計	1,052	1,002	107	180	715	10.7	1,812	143	245	1,424	7.9	20	4	0	83	
中 学 校	空知	54	54	5	1	48	9.3	166	9	4	153	5.4	1	0	0	4
	石狩	43	41	12	0	29	29.3	164	21	3	140	12.8	5	0	0	7
	後志	39	37	12	1	24	32.4	109	18	10	81	16.5	1	0	0	11
	胆振	55	56	2	26	28	3.6	187	2	98	87	1.1	0	0	0	2
	日高	17	17	6	0	11	35.3	47	15	1	31	31.9	4	0	0	2
	渡島	52	52	6	3	43	11.5	168	12	12	144	7.1	6	0	0	0
	檜山	13	12	2	3	7	16.7	29	4	6	19	13.8	0	0	0	2
	上川	71	66	12	1	53	18.2	222	35	1	186	15.8	10	2	0	0
	留萌	15	13	6	0	7	46.2	34	12	0	22	35.3	1	0	0	5
	宗谷	28	22	2	1	19	9.1	52	3	3	46	5.8	0	0	0	2
	オホーツク	54	53	14	2	37	26.4	152	18	11	123	11.8	1	1	0	12
	十勝	53	50	0	3	47	0.0	171	0	12	159	0.0	0	0	0	0
	釧路	43	35	1	17	17	2.9	110	1	50	59	0.9	0	0	0	1
	根室	27	22	3	6	13	13.6	65	3	22	40	4.6	0	0	0	3
中学校計	564	530	83	64	383	15.7	1,676	153	233	1,290	9.1	29	3	0	51	
小 中 学 校 計	1,616	1,532	190	244	1,098	12.4	3,488	296	478	2,714	8.5	49	7	0	134	
高 等 学 校	237	237	6	198	33	2.5	1,433	17	1,180	236	1.2	2	1	0	3	
特 別 支 援 学 校	57	57	2	15	40	3.5	493	0	88	405	0.0	0	0	0	2	
高校・特別支援学校計	294	294	8	213	73	2.7	1,926	17	1,268	641	0.9	2	1	0	5	
合 計	1,910	1,826	198	457	1,171	10.8	5,414	313	1,746	3,355	5.8	51	8	0	139	

※高等学校には、中等教育学校を含み、全日制の市町村立高等学校を除く。

【札幌市立学校】

小 学 校	209	206	11	122	73	5.3	760	66	328	366	8.7	2	3	0	6
中 学 校	100	98	34	22	42	34.7	465	165	104	196	35.5	10	3	0	21
小 中 学 校 計	309	304	45	144	115	14.8	1,225	231	432	562	18.9	12	6	0	27
特 別 支 援 学 校	4	4	0	0	4	0.0	26	0	0	26	0.0	0	0	0	0
合 計	313	308	45	144	119	14.6	1,251	231	432	588	18.5	12	6	0	27

[教育課程の実施状況等]

集計結果（小・中学校、中等教育学校（前期課程））

小学校数	1,052	校	中学校数	565	校
小学校学級数	8,616	学級	中学校学級数	3,863	学級

1 標準授業時数を確保できなかった学級がある学校

	小学校数	小学校学級数	中学校数	中学校学級数
空知	0	0	0	0
石狩	0	0	0	0
後志	0	0	1	4
胆振	0	0	1	1
日高	0	0	1	1
渡島	0	0	0	0
檜山	0	0	1	1
上川	1	1	0	0
留萌	0	0	1	1
宗谷	0	0	0	0
オホーツク	0	0	1	8
十勝	0	0	0	0
釧路	0	0	0	0
根室	0	0	1	1
合計	1	1	7	17

2 新型インフルエンザが原因で標準授業時数を確保できなかった学級がある学校

	小学校数	小学校学級数	中学校数	中学校学級数
空知	0	0	0	0
石狩	0	0	0	0
後志	0	0	1	4
胆振	0	0	1	1
日高	0	0	1	1
渡島	0	0	0	0
檜山	0	0	1	1
上川	1	1	0	0
留萌	0	0	1	1
宗谷	0	0	0	0
オホーツク	0	0	0	0
十勝	0	0	0	0
釧路	0	0	0	0
根室	0	0	1	1
合計	1	1	6	9

3 学習指導要領に基づかない指導

	小学校数	中学校数
空知	0	0
石狩	0	0
後志	0	0
胆振	0	0
日高	0	0
渡島	0	0
檜山	0	0
上川	0	0
留萌	0	0
宗谷	0	0
オホーツク	0	0
十勝	0	0
釧路	0	0
根室	0	0
合計	0	0

心のノートを使用していない
小学校 1校
中学校 1校

4 道徳教育推進教師を校務分掌に位置付けていない学校数

	小学校数	中学校数
空知	0	0
石狩	0	0
後志	0	0
胆振	0	0
日高	0	0
渡島	0	0
檜山	0	0
上川	9	2
留萌	0	0
宗谷	0	0
オホーツク	0	0
十勝	0	0
釧路	0	0
根室	0	0
合計	9	2

5 道徳教育推進教師の担当者

	教諭			教頭		
	小学校数	中学校数	合計	小学校数	中学校数	合計
空知	88	54	142	2	0	2
石狩	72	43	115	0	0	0
後志	69	38	107	6	1	7
胆振	91	56	147	0	0	0
日高	31	16	47	7	1	8
渡島	104	52	156	2	0	2
檜山	29	13	42	5	0	5
上川	128	69	197	0	0	0
留萌	24	15	39	2	0	2
宗谷	48	28	76	3	0	3
オホーツク	81	38	119	33	16	49
十勝	104	53	157	4	0	4
釧路	70	43	113	1	0	1
根室	38	27	65	1	0	1
合計	977	545	1,522	66	18	84

6 教頭が道徳教育推進教師となっている場合の主な理由

- ・教員数の少ない小規模校であり、経験の少ない教員で構成され、道徳教育に関する高い専門性を有する教頭が適任であると判断したため
- ・管理職が担当することですべての教員に指導できるという効果を考慮したため
- ・校務分掌の平準化を図るため
- ・職員団体が反対しているため

集計結果（高等学校、中等教育学校（後期課程）、特別支援学校）

【調査対象】

道立高等学校227校、道立中等教育学校1校、市町村立高等学校定時制9校、特別支援学校57校

学習指導要領に基づかない指導

道立高等学校	中等教育学校	市町村立定時制	特別支援学校
0	0	0	0
0%	0%	0%	0%

【学校分(その2)】

種別	管内等	申し入れがあった学校(実数)	3 申し入れ内容による対応【複数回答】													実施通知時										評定時										対応に適切さを欠く又は誤解を招いた恐れのある学校				申し入れ内容には応えられない				制度の趣旨に沿った取扱いを行う旨回答する等														
			実施通知時													評定時										対応に適切さを欠く又は誤解を招いた恐れのある学校				申し入れ内容には応えられない				制度の趣旨に沿った取扱いを行う旨回答する等																								
			上位区分は全てB(Aは出さない)と回答			Cは連続しないと回答			上位区分を固定しない			内容は聞かなかった			申し入れ内容には応えられない			上位区分の配分率を示した			その他			A評定の理由を明らかにした			上位区分は全てB区分とする旨回答した			C評価を固定化しないよう回答した			内容は聞かなかった			申し入れ内容には応えられない			Aの人数を明らかにした			その他			①～④及び⑩等に重複して回答した学校		左記項目等に重複して回答した学校		⑤及び⑥(延べ数)		左記項目等に重複して回答した学校		④、⑦、⑧、⑨(延べ数)		左記項目等に重複して回答した学校		その他(実数)	
			A	①	①/A	②	②/A	③	③/A	④	④/A	⑤	⑤/A	⑥	⑥/A	⑦	⑦/A	⑧	⑧/A	⑨	⑨/A	⑩	⑩/A	⑪	⑪/A	⑫	⑫/A	⑬	⑬/A	⑭	⑭/A	(a)	(b)	B(a-b)	B/A	(c)	(d)	C(c-d)	C/A	(e)	(f)	D(e-f)	D/A															
小学校	空知	62	0	0.0%	0	0.0%	1	1.6%	2	3.2%	42	67.7%	7	11.3%	11	17.7%	0	0.0%	0	0.0%	23	37.1%	0	0.0%	4	6.5%	1	0	1	1.6%	65	16	49	79.0%	62	14	12	19.4%																				
	石狩	66	0	0.0%	1	1.5%	3	4.5%	1	1.5%	22	33.3%	3	4.5%	25	37.9%	0	0.0%	1	1.5%	3	4.5%	16	24.2%	3	4.5%	29	43.9%	8	4	4	6.1%	38	12	26	39.4%	26	36	54.5%																			
	後志	39	0	0.0%	0	0.0%	1	2.6%	1	2.6%	31	79.5%	1	2.6%	7	17.9%	0	0.0%	0	0.0%	2	5.1%	17	43.6%	1	2.6%	2	5.1%	1	0	1	2.6%	48	15	33	84.6%	14	9	5	12.8%																		
	胆振	28	0	0.0%	0	0.0%	0	0.0%	1	3.6%	22	78.6%	1	3.6%	1	3.6%	0	0.0%	0	0.0%	2	7.1%	9	32.1%	0	0.0%	1	3.6%	0	0	0	0.0%	31	8	23	82.1%	6	1	5	17.9%																		
	日高	26	0	0.0%	0	0.0%	4	15.4%	0	0.0%	17	65.4%	1	3.8%	4	15.4%	0	0.0%	0	0.0%	0	0.0%	12	46.2%	0	0.0%	2	7.7%	4	0	4	15.4%	29	11	18	69.2%	7	3	4	15.4%																		
	渡島	21	0	0.0%	0	0.0%	1	4.8%	2	9.5%	10	47.6%	2	9.5%	5	23.8%	0	0.0%	0	0.0%	2	9.5%	6	28.6%	0	0.0%	1	4.8%	1	0	1	4.8%	16	4	12	57.1%	12	4	8	38.1%																		
	檜山	1	0	0.0%	0	0.0%	1	100.0%	0	0.0%	0	0.0%	0	0.0%	0	0.0%	0	0.0%	0	0.0%	0	0.0%	0	0.0%	0	0.0%	0	0.0%	1	0	1	100.0%	0	0	0	0.0%	0	0	0	0.0%																		
	上川	70	0	0.0%	0	0.0%	9	12.9%	8	11.4%	42	60.0%	4	5.7%	4	5.7%	0	0.0%	0	0.0%	3	4.3%	9	12.9%	15	21.4%	0	0.0%	4	5.7%	12	2	10	14.3%	57	13	44	62.9%	29	13	16	22.9%																
	留萌	13	0	0.0%	0	0.0%	2	15.4%	0	0.0%	9	69.2%	0	0.0%	2	15.4%	0	0.0%	0	0.0%	0	0.0%	0	0.0%	1	7.7%	0	0.0%	0	0.0%	2	0	2	15.4%	10	1	9	69.2%	2	0	2	15.4%																
	宗谷	2	0	0.0%	0	0.0%	1	50.0%	0	0.0%	0	0.0%	0	0.0%	1	50.0%	0	0.0%	0	0.0%	0	0.0%	0	0.0%	0	0.0%	0	0.0%	1	0	1	50.0%	0	0	0	0.0%	1	0	1	50.0%																		
	オホーツク	87	1	1.1%	2	2.3%	10	11.5%	5	5.7%	36	41.4%	42	48.3%	31	35.6%	0	0.0%	1	1.1%	1	1.1%	5	5.7%	26	29.9%	0	0.0%	5	5.7%	15	4	11	12.6%	62	21	41	47.1%	88	53	35	40.2%																
	十勝	72	0	0.0%	0	0.0%	1	1.4%	5	6.9%	51	70.8%	1	1.4%	11	15.3%	1	1.4%	0	0.0%	1	1.4%	4	5.6%	22	30.6%	0	0.0%	2	2.8%	3	0	3	4.2%	73	18	55	76.4%	23	9	14	19.4%																
	釧路	2	0	0.0%	0	0.0%	0	0.0%	1	50.0%	1	50.0%	0	0.0%	0	0.0%	0	0.0%	0	0.0%	0	0.0%	0	0.0%	0	0.0%	0	0.0%	0	0	0	0.0%	1	0	1	50.0%	1	0	1	50.0%																		
	根室	1	0	0.0%	0	0.0%	0	0.0%	0	0.0%	0	0.0%	1	100.0%	0	0.0%	0	0.0%	0	0.0%	0	0.0%	0	0.0%	0	0.0%	0	0.0%	0	0	0	0.0%	0	0	0	0.0%	1	0	1	100.0%																		
小学校計	490	1	0.2%	3	0.6%	34	6.9%	26	5.3%	283	57.8%	63	12.9%	102	20.8%	1	0.2%	2	0.4%	8	1.6%	27	5.5%	147	30.0%	4	0.8%	50	10.2%	49	10	39	8.0%	430	119	311	63.5%	272	132	140	28.6%																	
中学校	空知	32	0	0.0%	0	0.0%	2	6.3%	1	3.1%	22	68.8%	5	15.6%	4	12.5%	0	0.0%	0	0.0%	1	3.1%	0	0.0%	12	37.5%	0	0.0%	2	6.3%	3	1	2	6.3%	34	9	25	78.1%	12	7	5	15.6%																
	石狩	34	0	0.0%	0	0.0%	2	5.9%	0	0.0%	10	29.4%	2	5.9%	17	50.0%	0	0.0%	3	8.8%	1	2.9%	0	0.0%	8	23.5%	1	2.9%	14	41.2%	6	0	6	17.6%	18	6	12	35.3%	34	18	16	47.1%																
	後志	26	0	0.0%	0	0.0%	0	0.0%	2	7.7%	18	69.2%	0	0.0%	6	23.1%	0	0.0%	0	0.0%	0	0.0%	2	7.7%	10	38.5%	0	0.0%	2	7.7%	0	0	0	0.0%	28	9	19	73.1%	12	5	7	26.9%																
	胆振	11	0	0.0%	0	0.0%	0	0.0%	0	0.0%	8	72.7%	0	0.0%	1	9.1%	0	0.0%	0	0.0%	0	0.0%	0	0.0%	4	36.4%	0	0.0%	0	0.0%	0	0	0	0.0%	12	2	10	90.9%	1	0	1	9.1%																
	日高	14	0	0.0%	0	0.0%	0	0.0%	0	0.0%	9	64.3%	3	21.4%	1	7.1%	1	7.1%	0	0.0%	0	0.0%	2	14.3%	6	42.9%	0	0.0%	0	0.0%	1	0	1	7.1%	15	6	9	64.3%	6	2	4	28.6%																
	渡島	7	0	0.0%	0	0.0%	0	0.0%	1	14.3%	4	57.1%	0	0.0%	1	14.3%	0	0.0%	0	0.0%	1	14.3%	1	14.3%	0	0.0%	0	0.0%	0	0.0%	0	0	0	0.0%	5	0	5	71.4%	3	1	2	28.6%																
	檜山	1	0	0.0%	0	0.0%	0	0.0%	0	0.0%	1	100.0%	0	0.0%	0	0.0%	0	0.0%	0	0.0%	0	0.0%	0	0.0%	0	0.0%	0	0.0%	0	0.0%	0	0	0	0.0%	1	0	1	100.0%	0	0	0	0.0%																
	上川	28	0	0.0%	0	0.0%	2	7.1%	4	14.3%	16	57.1%	1	3.6%	1	3.6%	0	0.0%	0	0.0%	1	3.6%	6	21.4%	5	17.9%	0	0.0%	0	0.0%	3	1	2	7.1%	21	3	18	64.3%	12	4	8	28.6%																
	留萌	6	0	0.0%	0	0.0%	0	0.0%	0	0.0%	3	50.0%	1	16.7%	2	33.3%	0	0.0%	0	0.0%	0	0.0%	0	0.0%	0	0.0%	0	0.0%	0	0.0%	0	0	0	0.0%	3	0	3	50.0%	3	0	3	50.0%																
	宗谷	0	0	0.0%	0	0.0%	0	0.0%	0	0.0%	0	0.0%	0	0.0%	0	0.0%	0	0.0%	0	0.0%	0	0.0%	0	0.0%	0	0.0%	0	0.0%	0	0	0	0.0%	0	0	0	0.0%	0	0	0	0.0%																		
	オホーツク	50	1	2.0%	2	4.0%	4	8.0%	1	2.0%	20	40.0%	19	38.0%	20	40.0%	1	2.0%	2	4.0%	3	6.0%	1	2.0%	13	26.0%	1	2.0%	3	6.0%	13	5	8	16.0%	33	10	23	46.0%	45	26	19	38.0%																
	十勝	21	0	0.0%	0	0.0%	0	0.0%	1	4.8%	16	76.2%	1	4.8%	1	4.8%	0	0.0%	0	0.0%	0	0.0%	2	9.5%	6	28.6%	3	14.3%	1	4.8%	0	0	0	0.0%	22	6	16	76.2%	9	4	5	23.8%																
	釧路	2	0	0.0%	0	0.0%	0	0.0%	2	100.0%	0	0.0%	0	0.0%	0	0.0%	0	0.0%	0	0.0%	2	100.0%	0	0.0%	0	0.0%	0	0.0%	0	0.0%	0	0	0	0.0%	0	0	0	0.0%	4	2	2	100.0%																
	根室	3	0	0.0%	0	0.0%	0	0.0%	1	33.3%	0	0.0%	1	33.3%	1	33.3%	0	0.0%	0	0.0%	0	0.0%	1	33.3%	1	33.3%	0	0.0%	0	0.0%	0	0	0	0.0%	1	0	1	33.3%	4	2	2	66.7%																
中学校計	235	1	0.4%	2	0.9%	10	4.3%	13	5.5%	127	54.0%	33	14.0%	55	23.4%	2	0.9%	5	2.1%	6	2.6%	17	7.2%	66	28.1%	5	2.1%	22	9.4%	26	7	19	8.1%	193	51	142	60.4%	145	71	74	31.5%																	
高等学校	10	0	0.0%	1	10.0%	1	10.0%	1	10.0%	3	30.0%	1	10.0%	4	40.0%	0	0.0%	0	0.0%	0	0.0%	1	10.0%	3	30.0%	0	0.0%	1	10.0%	2	1	1	10.0%	6	1	5	50.0%	8	4	4	40.0%																	
特別支援学校	11	0	0.0%	0	0.0%	0	0.0%	0	0.0%	6	54.5%	0	0.0%	3	27.3%	0	0.0%	0	0.0%	0	0.0%	0	0.0%	3	27.3%	0	0.0%	0	0.0%	0	0	0	0.0%	9	1	8	72.7%	3	0	3	27.3%																	
合計	746	2	0.3%	6	0.8%</																																																					

【学校分(その3)】

種別	管内等	学校数	4 評定について		(2) どのような点を重視(考慮)し、評定を行ったか【複数回答】										(3) 特に優秀Aについて、どのような考えで評定を行ったか【複数回答】																																										
			(1) 評定にあたり職員団体からの申し入れを意図したか					前回の評価・顕著な実績がある者は、今回も引き続き上位区分として考慮し評定した					前回の評定結果を考慮せず、判定期間の勤務実績により評定した					特定の職員が特定の成績区分に陥らないよう評定した					その他					職員数の10%を目安にA評定を行った					A評定の条件を満たした者を最大限評定した					理由書で求められる条件が厳しかったため、A評定とできなかった(すぐなかった)					評定対象者が少ないため、A評定者が選定できなかった					道徳感と職員団体との交渉経過などから、極めて高いレベルが必要であると判断した					その他				
			A	B	B/A	C	C/A	D	D/A	E	E/A	F	F/A	G	G/A	H	H/A	I	I/A	J	J/A	K	K/A	L	L/A	M	M/A	N	N/A																												
小学校	空知	90	0	0.0%	90	100.0%	39	43.3%	14	15.6%	62	68.9%	4	4.4%	2	2.2%	10	11.1%	24	26.7%	47	52.2%	13	14.4%	3	3.3%	2	2.2%																													
	石狩	72	1	1.4%	71	98.6%	35	48.6%	7	9.7%	39	54.2%	9	12.5%	1	1.4%	5	6.9%	28	38.9%	40	55.6%	10	13.9%	5	6.9%	1	1.4%																													
	後志	75	0	0.0%	75	100.0%	46	61.3%	21	28.0%	40	53.3%	8	10.7%	11	14.7%	0	0.0%	13	17.3%	44	58.7%	17	22.7%	6	8.0%	12	16.0%																													
	胆振	91	0	0.0%	91	100.0%	56	61.5%	24	26.4%	47	51.6%	2	2.2%	0	0.0%	8	8.8%	25	27.5%	48	52.7%	16	17.6%	5	5.5%	0	0.0%																													
	日高	38	1	2.6%	37	97.4%	23	60.5%	7	18.4%	21	55.3%	0	0.0%	0	0.0%	2	5.3%	10	26.3%	20	52.6%	3	7.9%	8	21.1%	0	0.0%																													
	渡島	106	0	0.0%	106	100.0%	41	38.7%	1	0.9%	63	59.4%	9	8.5%	0	0.0%	0	0.0%	2	1.9%	76	71.7%	30	28.3%	1	0.9%	1	0.9%																													
	檜山	34	0	0.0%	34	100.0%	12	35.3%	3	8.8%	22	64.7%	4	11.8%	0	0.0%	2	5.9%	0	0.0%	25	73.5%	8	23.5%	0	0.0%	0	0.0%																													
	上川	137	2	1.5%	135	98.5%	92	67.2%	30	21.9%	59	43.1%	20	14.6%	0	0.0%	3	2.2%	23	16.8%	98	71.5%	22	16.1%	11	8.0%	0	0.0%																													
	留萌	26	0	0.0%	26	100.0%	18	69.2%	4	15.4%	11	42.3%	1	3.8%	0	0.0%	1	3.8%	2	7.7%	17	65.4%	6	23.1%	0	0.0%	0	0.0%																													
	宗谷	51	0	0.0%	51	100.0%	34	66.7%	2	3.9%	13	25.5%	4	7.8%	0	0.0%	1	2.0%	3	5.9%	28	54.9%	24	47.1%	0	0.0%	0	0.0%																													
	オホーツク	114	1	0.9%	113	99.1%	76	66.7%	10	8.8%	43	37.7%	20	17.5%	2	1.8%	0	0.0%	7	6.1%	76	66.7%	31	27.2%	19	16.7%	4	3.5%																													
	十勝	108	0	0.0%	108	100.0%	78	72.2%	16	14.8%	41	38.0%	5	4.6%	0	0.0%	11	10.2%	18	16.7%	71	65.7%	15	13.9%	0	0.0%	0	0.0%																													
	釧路	71	0	0.0%	71	100.0%	57	80.3%	1	1.4%	15	21.1%	3	4.2%	0	0.0%	1	1.4%	6	8.5%	60	84.5%	4	5.6%	2	2.8%	0	0.0%																													
	根室	39	0	0.0%	39	100.0%	26	66.7%	8	20.5%	8	20.5%	5	12.8%	0	0.0%	2	5.1%	1	2.6%	25	64.1%	9	23.1%	4	10.3%	0	0.0%																													
小学校計	1,052	5	0.5%	1,047	99.5%	633	60.2%	148	14.1%	484	46.0%	94	8.9%	16	1.5%	46	4.4%	162	15.4%	675	64.2%	208	19.8%	64	6.1%	20	1.9%																														
中学校	空知	54	0	0.0%	54	100.0%	24	44.4%	6	11.1%	38	70.4%	2	3.7%	2	3.7%	6	11.1%	18	33.3%	23	42.6%	9	16.7%	2	3.7%	2	3.7%																													
	石狩	43	2	4.7%	41	95.3%	16	37.2%	2	4.7%	26	60.5%	4	9.3%	0	0.0%	2	4.7%	11	25.6%	27	62.8%	7	16.3%	4	9.3%	1	2.3%																													
	後志	39	0	0.0%	39	100.0%	21	53.8%	14	35.9%	22	56.4%	1	2.6%	5	12.8%	1	2.6%	6	15.4%	29	74.4%	5	12.8%	3	7.7%	5	12.8%																													
	胆振	55	0	0.0%	55	100.0%	33	60.0%	14	25.5%	27	49.1%	2	3.6%	0	0.0%	5	9.1%	14	25.5%	33	60.0%	3	5.5%	3	5.5%	0	0.0%																													
	日高	17	0	0.0%	17	100.0%	11	64.7%	2	11.8%	7	41.2%	0	0.0%	0	0.0%	1	5.9%	4	23.5%	9	52.9%	2	11.8%	3	17.6%	0	0.0%																													
	渡島	52	0	0.0%	52	100.0%	17	32.7%	1	1.9%	35	67.3%	2	3.8%	0	0.0%	0	0.0%	1	1.9%	42	80.8%	9	17.3%	2	3.8%	0	0.0%																													
	檜山	13	0	0.0%	13	100.0%	10	76.9%	2	15.4%	2	15.4%	3	23.1%	0	0.0%	1	7.7%	1	7.7%	9	69.2%	3	23.1%	1	7.7%	0	0.0%																													
	上川	71	0	0.0%	71	100.0%	47	66.2%	18	25.4%	29	40.8%	14	19.7%	0	0.0%	3	4.2%	11	15.5%	54	76.1%	11	15.5%	0	0.0%	0	0.0%																													
	留萌	15	0	0.0%	15	100.0%	8	53.3%	1	6.7%	6	40.0%	0	0.0%	0	0.0%	0	0.0%	1	6.7%	11	73.3%	4	26.7%	0	0.0%	0	0.0%																													
	宗谷	28	0	0.0%	28	100.0%	18	64.3%	2	7.1%	9	32.1%	1	3.6%	0	0.0%	1	3.6%	1	3.6%	17	60.7%	14	50.0%	0	0.0%	0	0.0%																													
	オホーツク	54	3	5.6%	51	94.4%	41	75.9%	5	9.3%	20	37.0%	11	20.4%	0	0.0%	0	0.0%	7	13.0%	41	75.9%	3	5.6%	12	22.2%	1	1.9%																													
	十勝	53	0	0.0%	53	100.0%	36	67.9%	18	34.0%	20	37.7%	5	9.4%	1	1.9%	7	13.2%	14	26.4%	40	75.5%	4	7.5%	0	0.0%	1	1.9%																													
	釧路	43	0	0.0%	43	100.0%	29	67.4%	0	0.0%	15	34.9%	1	2.3%	0	0.0%	0	0.0%	5	11.6%	38	88.4%	0	0.0%	0	0.0%	0	0.0%																													
	根室	27	0	0.0%	27	100.0%	20	74.1%	3	11.1%	6	22.2%	3	11.1%	0	0.0%	1	3.7%	3	11.1%	15	55.6%	5	18.5%	1	3.7%	2	7.4%																													
中学校計	564	5	0.9%	559	99.1%	331	58.7%	88	15.6%	262	46.5%	49	8.7%	8	1.4%	28	5.0%	97	17.2%	388	68.8%	79	14.0%	31	5.5%	12	2.1%																														
高等学校	237	1	0.4%	236	99.6%	172	72.6%	96	40.5%	122	51.5%	43	18.1%	1	0.4%	53	22.4%	97	40.9%	123	51.9%	25	10.5%	9	3.8%	7	3.0%																														
特別支援学校	57	0	0.0%	57	100.0%	41	71.9%	25	43.9%	31	54.4%	9	15.8%	0	0.0%	5	8.8%	24	42.1%	35	61.4%	1	1.8%	2	3.5%	4	7.0%																														
合計	1,910	11	0.6%	1,899	99.4%	1,177	61.6%	357	18.7%	899	47.1%	195	10.2%	25	1.3%	132	6.9%	380	19.9%	1,221	63.9%	313	16.4%	106	5.5%	43	2.3%																														
札幌市	小学校	209	3	1.4%	206	98.6%	150	71.8%	99	47.4%	99	47.4%	36	17.2%	1	0.5%	10	4.8%	38	18.2%	136	65.1%	29	13.9%	20	9.6%	9	4.3%																													
	中学校	100	15	15.0%	85	85.0%	72	72.0%	47	47.0%	41	41.0%	17	17.0%	3	3.0%	2	2.0%	15	15.0%	78	78.0%	2	2.0%	13	13.0%	0	0.0%																													
	特別支援学校	4	2	50.0%	2	50.0%	3	75.0%	1	25.0%	1	25.0%	4	100.0%	0	0.0%	0	0.0%	0	0.0%	2	50.0%	0	0.0%	4	100.0%	1	25.0%																													
	計	313	20	6.4%	293	93.6%	225	71.9%	147	47.0%	141	45.0%	57	18.2%	4	1.3%	12	3.8%	53	16.9%	216	69.0%	31	9.9%	37	11.8%	10	3.2%																													

[勤務実績の勤勉手当への反映に係る実施時の状況]

【学校分(その4)】

種別	管内等	学校数	5 その他											
			(1) 成績区分決定後、職員団体からの抗議の有無					(2) 抗議の形態について						
			有		無			電話		FAX		はがき		その他
A	B	B/A	C	C/A	D	D/A	E	E/A	F	F/A	G	G/A		
小学校	空知	90	4	4.4%	86	95.6%	0	0.0%	0	0.0%	3	3.3%	1	1.1%
	石狩	72	0	0.0%	72	100.0%	0	0.0%	0	0.0%	0	0.0%	0	0.0%
	後志	75	1	1.3%	74	98.7%	0	0.0%	0	0.0%	0	0.0%	1	1.3%
	胆振	91	1	1.1%	90	98.9%	0	0.0%	0	0.0%	0	0.0%	1	1.1%
	日高	38	2	5.3%	36	94.7%	0	0.0%	0	0.0%	0	0.0%	2	5.3%
	渡島	106	0	0.0%	106	100.0%	0	0.0%	0	0.0%	0	0.0%	0	0.0%
	檜山	34	0	0.0%	34	100.0%	0	0.0%	0	0.0%	0	0.0%	0	0.0%
	上川	137	1	0.7%	136	99.3%	0	0.0%	0	0.0%	0	0.0%	1	0.7%
	留萌	26	0	0.0%	26	100.0%	0	0.0%	0	0.0%	0	0.0%	0	0.0%
	宗谷	51	0	0.0%	51	100.0%	0	0.0%	0	0.0%	0	0.0%	0	0.0%
	オホーツク	114	3	2.6%	111	97.4%	0	0.0%	0	0.0%	1	0.9%	2	1.8%
	十勝	108	2	1.9%	106	98.1%	0	0.0%	0	0.0%	0	0.0%	2	1.9%
	釧路	71	0	0.0%	71	100.0%	0	0.0%	0	0.0%	0	0.0%	0	0.0%
	根室	39	0	0.0%	39	100.0%	0	0.0%	0	0.0%	0	0.0%	0	0.0%
小学校計	1,052	14	1.3%	1,038	98.7%	0	0.0%	0	0.0%	4	0.4%	10	1.0%	
中学校	空知	54	2	3.7%	52	96.3%	0	0.0%	0	0.0%	2	3.7%	0	0.0%
	石狩	43	0	0.0%	43	100.0%	0	0.0%	0	0.0%	0	0.0%	0	0.0%
	後志	39	1	2.6%	38	97.4%	0	0.0%	0	0.0%	0	0.0%	1	2.6%
	胆振	55	0	0.0%	55	100.0%	0	0.0%	0	0.0%	0	0.0%	0	0.0%
	日高	17	1	5.9%	16	94.1%	0	0.0%	0	0.0%	0	0.0%	1	5.9%
	渡島	52	0	0.0%	52	100.0%	0	0.0%	0	0.0%	0	0.0%	0	0.0%
	檜山	13	0	0.0%	13	100.0%	0	0.0%	0	0.0%	0	0.0%	0	0.0%
	上川	71	0	0.0%	71	100.0%	0	0.0%	0	0.0%	0	0.0%	0	0.0%
	留萌	15	0	0.0%	15	100.0%	0	0.0%	0	0.0%	0	0.0%	0	0.0%
	宗谷	28	0	0.0%	28	100.0%	0	0.0%	0	0.0%	0	0.0%	0	0.0%
	オホーツク	54	0	0.0%	54	100.0%	0	0.0%	0	0.0%	0	0.0%	0	0.0%
	十勝	53	0	0.0%	53	100.0%	0	0.0%	0	0.0%	0	0.0%	0	0.0%
	釧路	43	0	0.0%	43	100.0%	0	0.0%	0	0.0%	0	0.0%	0	0.0%
	根室	27	0	0.0%	27	100.0%	0	0.0%	0	0.0%	0	0.0%	0	0.0%
中学校計	564	4	0.7%	560	99.3%	0	0.0%	0	0.0%	2	0.4%	2	0.4%	
高等学校	237	0	0.0%	237	100.0%	0	0.0%	0	0.0%	0	0.0%	0	0.0%	
特別支援学校	57	0	0.0%	57	100.0%	0	0.0%	0	0.0%	0	0.0%	0	0.0%	
合計	1,910	18	0.9%	1,892	99.1%	0	0.0%	0	0.0%	6	0.3%	12	0.6%	
札幌市	小学校	209	0	0.0%	209	100.0%	0	0.0%	0	0.0%	0	0.0%	0	0.0%
	中学校	100	1	1.0%	99	99.0%	0	0.0%	0	0.0%	0	0.0%	1	1.0%
	特別支援学校	4	0	0.0%	4	100.0%	0	0.0%	0	0.0%	0	0.0%	0	0.0%
	計	313	1	0.3%	312	99.7%	0	0.0%	0	0.0%	0	0.0%	1	0.3%

[勤務実績の勤勉手当への反映に係る実施時の状況]

【市町村教育委員会分(その1)】

管内	市町村数	1 職員団体からの申し入れ状況																					
		実施通知時に申し入れ						判定時に申し入れ						成績区分決定後に申し入れ									
		有		無		あったが内容を聞かず断った		有		無		あったが内容を聞かず断った		有		無		あったが内容を聞かず断った		申し入れがあった市町村(延べ数)	重複して申し入れがあった市町村	申し入れがあった市町村(実数)	
		B	B/A	C	C/A	D	D/A	E	E/A	F	F/A	G	G/A	H	H/A	I	I/A	J	J/A			(a)	(b)
A																							
空知	24	22	91.7%	2	8.3%	0	0.0%	8	33.3%	16	66.7%	0	0.0%	5	20.8%	19	79.2%	0	0.0%	35	13	22	91.7%
石狩	7	6	85.7%	1	14.3%	0	0.0%	1	14.3%	6	85.7%	0	0.0%	3	42.9%	4	57.1%	0	0.0%	10	3	7	100.0%
後志	20	13	65.0%	7	35.0%	0	0.0%	0	0.0%	20	100.0%	0	0.0%	6	30.0%	14	70.0%	0	0.0%	19	3	16	80.0%
胆振	11	4	36.4%	7	63.6%	0	0.0%	0	0.0%	11	100.0%	0	0.0%	1	9.1%	10	90.9%	0	0.0%	5	1	4	36.4%
日高	7	6	85.7%	1	14.3%	0	0.0%	2	28.6%	5	71.4%	0	0.0%	3	42.9%	4	57.1%	0	0.0%	11	5	6	85.7%
渡島	11	8	72.7%	3	27.3%	0	0.0%	2	18.2%	9	81.8%	0	0.0%	0	0.0%	11	100.0%	0	0.0%	10	2	8	72.7%
檜山	7	1	14.3%	6	85.7%	0	0.0%	0	0.0%	7	100.0%	0	0.0%	0	0.0%	7	100.0%	0	0.0%	1	0	1	14.3%
上川	23	15	65.2%	8	34.8%	0	0.0%	5	21.7%	18	78.3%	0	0.0%	2	8.7%	21	91.3%	0	0.0%	22	5	17	73.9%
留萌	8	4	50.0%	4	50.0%	0	0.0%	1	12.5%	7	87.5%	0	0.0%	2	25.0%	6	75.0%	0	0.0%	7	3	4	50.0%
宗谷	10	2	20.0%	8	80.0%	0	0.0%	1	10.0%	9	90.0%	0	0.0%	0	0.0%	10	100.0%	0	0.0%	3	0	3	30.0%
オホーツク	18	17	94.4%	1	5.6%	0	0.0%	6	33.3%	12	66.7%	0	0.0%	1	5.6%	17	94.4%	0	0.0%	24	6	18	100.0%
十勝	19	16	84.2%	3	15.8%	0	0.0%	3	15.8%	16	84.2%	0	0.0%	0	0.0%	19	100.0%	0	0.0%	19	3	16	84.2%
釧路	8	4	50.0%	4	50.0%	0	0.0%	2	25.0%	6	75.0%	0	0.0%	0	0.0%	8	100.0%	0	0.0%	6	2	4	50.0%
根室	5	3	60.0%	2	40.0%	0	0.0%	0	0.0%	5	100.0%	0	0.0%	1	20.0%	4	80.0%	0	0.0%	4	0	4	80.0%
計	178	121	68.0%	57	32.0%	0	0.0%	31	17.4%	147	82.6%	0	0.0%	24	13.5%	154	86.5%	0	0.0%	176	46	130	73.0%

札幌市	1	1	100.0%	0	0.0%	0	0.0%	0	0.0%	1	100.0%	0	0.0%	1	100.0%	0	0.0%	0	0.0%	2	1	1	100.0%
-----	---	---	--------	---	------	---	------	---	------	---	--------	---	------	---	--------	---	------	---	------	---	---	---	--------

資料11-1(1)

[勤務実績の勤勉手当への反映に係る実施時の状況]

【市町村教育委員会分(その2)】

管内	申し入れがあった市町村(実数)	2 職員団体からの申し入れ内容について【複数回答】																																					
		実施通知時									判定時						成績区分決定時																						
		上位区分は全てBとすること。		Cが連続しないこと		上位区分者を固定化しないこと		上位区分の配分枠を示すこと		その他	Aの人数を明らかにすること		A評定とした理由を明らかにせよ		上位区分は全てBとすること		C評価を固定化しないこと		その他	Aの人数を明らかにすること		A評定とした理由を明らかにせよ		上位区分の人数・割合を明らかにすること		連続して上位区分となった数を明らかにすること		連続して良好Cとなった数を明らかにすること		何故連続適用させたのか明らかにすること		今回Cの者は、次回上位区分とすること		その他					
		A	B	B/A	C	C/A	D	D/A	E	E/A	F	F/A	G	G/A	H	H/A	I	I/A	J	J/A	K	K/A	L	L/A	M	M/A	N	N/A	O	O/A	P	P/A	Q	Q/A	R	R/A	S	S/A	
空知	22	13	59.1%	11	50.0%	15	68.2%	3	13.6%	3	13.6%	1	4.5%	4	18.2%	1	4.5%	1	4.5%	1	4.5%	1	4.5%	0	0.0%	4	18.2%	3	13.6%	1	4.5%	0	0.0%	1	4.5%	1	4.5%		
石狩	7	5	71.4%	6	85.7%	0	0.0%	0	0.0%	0	0.0%	0	0.0%	1	14.3%	0	0.0%	1	14.3%	1	14.3%	1	14.3%	0	0.0%	1	14.3%	2	28.6%	1	14.3%	0	0.0%	0	0.0%	0	0.0%		
後志	16	5	31.3%	4	25.0%	10	62.5%	0	0.0%	2	12.5%	0	0.0%	0	0.0%	0	0.0%	0	0.0%	0	0.0%	3	18.8%	1	6.3%	1	6.3%	2	12.5%	2	12.5%	0	0.0%	1	6.3%	4	25.0%		
胆振	4	2	50.0%	1	25.0%	3	75.0%	0	0.0%	2	50.0%	0	0.0%	0	0.0%	0	0.0%	0	0.0%	0	0.0%	1	25.0%	1	25.0%	0	0.0%	0	0.0%	0	0.0%	0	0.0%	1	25.0%	0	0.0%		
日高	6	4	66.7%	1	16.7%	5	83.3%	0	0.0%	0	0.0%	0	0.0%	2	33.3%	1	16.7%	0	0.0%	1	16.7%	1	16.7%	1	16.7%	2	33.3%	1	16.7%	0	0.0%	1	16.7%	0	0.0%	1	16.7%		
渡島	8	1	12.5%	7	87.5%	6	75.0%	0	0.0%	0	0.0%	0	0.0%	2	25.0%	2	25.0%	0	0.0%	0	0.0%	0	0.0%	0	0.0%	0	0.0%	0	0.0%	0	0.0%	0	0.0%	0	0.0%	0	0.0%	0	0.0%
檜山	1	1	100.0%	0	0.0%	1	100.0%	0	0.0%	0	0.0%	0	0.0%	0	0.0%	0	0.0%	0	0.0%	0	0.0%	0	0.0%	0	0.0%	0	0.0%	0	0.0%	0	0.0%	0	0.0%	0	0.0%	0	0.0%	0	0.0%
上川	17	10	58.8%	2	11.8%	10	58.8%	2	11.8%	3	17.6%	0	0.0%	3	17.6%	1	5.9%	2	11.8%	2	11.8%	1	5.9%	1	5.9%	0	0.0%	0	0.0%	0	0.0%	0	0.0%	0	0.0%	0	0.0%	0	0.0%
留萌	4	4	100.0%	3	75.0%	1	25.0%	0	0.0%	0	0.0%	0	0.0%	1	25.0%	0	0.0%	0	0.0%	0	0.0%	2	50.0%	1	25.0%	1	25.0%	1	25.0%	0	0.0%	0	0.0%	0	0.0%	0	0.0%	0	0.0%
宗谷	3	2	66.7%	1	33.3%	1	33.3%	0	0.0%	2	66.7%	0	0.0%	0	0.0%	1	33.3%	1	33.3%	0	0.0%	0	0.0%	0	0.0%	0	0.0%	0	0.0%	0	0.0%	0	0.0%	0	0.0%	0	0.0%	0	0.0%
オホーツク	18	12	66.7%	8	44.4%	11	61.1%	15	83.3%	2	11.1%	1	5.6%	1	5.6%	5	27.8%	4	22.2%	1	5.6%	0	0.0%	0	0.0%	1	5.6%	1	5.6%	1	5.6%	0	0.0%	0	0.0%	0	0.0%	0	0.0%
十勝	16	12	75.0%	9	56.3%	7	43.8%	0	0.0%	2	12.5%	0	0.0%	0	0.0%	3	18.8%	1	6.3%	1	6.3%	0	0.0%	0	0.0%	0	0.0%	0	0.0%	0	0.0%	0	0.0%	0	0.0%	0	0.0%	0	0.0%
釧路	4	2	50.0%	3	75.0%	3	75.0%	0	0.0%	0	0.0%	2	50.0%	1	25.0%	0	0.0%	0	0.0%	0	0.0%	0	0.0%	0	0.0%	0	0.0%	0	0.0%	0	0.0%	0	0.0%	0	0.0%	0	0.0%	0	0.0%
根室	4	1	25.0%	1	25.0%	3	75.0%	1	25.0%	0	0.0%	0	0.0%	0	0.0%	0	0.0%	0	0.0%	0	0.0%	0	0.0%	0	0.0%	1	25.0%	0	0.0%	0	0.0%	0	0.0%	0	0.0%	0	0.0%	0	0.0%
計	130	74	56.9%	57	43.8%	76	58.5%	21	16.2%	16	12.3%	6	4.6%	3	2.3%	22	16.9%	11	8.5%	6	3.4%	10	7.7%	5	3.8%	11	8.5%	10	7.7%	5	3.8%	1	0.8%	3	2.3%	6	4.6%		
札幌市	1	0	0.0%	1	100.0%	1	100.0%	0	0.0%	0	0.0%	0	0.0%	0	0.0%	0	0.0%	0	0.0%	0	0.0%	1	100.0%	0	0.0%	1	100.0%	1	100.0%	1	100.0%	0	0.0%	1	100.0%	0	0.0%		

[勤務実績の勤勉手当への反映に係る実施時の状況]

【市町村教育委員会分(その3)】

管内	申し入れがあった市町村(実数) A	3 申し入れ内容による対応【複数回答】																実施通知時												判定時						成績区分決定後				対応に適切さを欠く又は願望を招いた恐れのある市				申し入れ内容には応えられない				制度の趣旨に沿った取扱いを行う旨回答する等			
		実施通知時																判定時						成績区分決定後				②～③及び⑦～⑩(延べ数)				④⑩(延べ数)				⑤⑧⑪⑫(延べ数)															
		上位区分は全てB(Aは出さない)と回答		Cは連続しないと回答		上位区分者を固定化しないと回答		申し入れ内容には応えられないと回答		上位区分の配分枠を示した		その他		A評定の理由を明らかにした		上位区分は全てB区分とする旨回答した		C評価を固定化しないよう回答した		申し入れ内容には応えられないと回答		Aの人数を明らかにした		その他		今回Cの者は、次回に配慮すると回答した		申し入れ内容には応えられないと回答		人数等について回答した		その他		(a)	(b)	B(a-b) B/A		(c)	(d)	C(c-d) C/A		(e)	(f)	D(e-f) D/A							
		①	①/A	②	②/A	③	③/A	④	④/A	⑤	⑤/A	⑥	⑥/A	⑦	⑦/A	⑧	⑧/A	⑨	⑨/A	⑩	⑩/A	⑪	⑪/A	⑫	⑫/A	⑬	⑬/A	⑭	⑭/A	⑮	⑮/A	⑯	⑯/A	(a)	(b)	B(a-b)	B/A	(c)	(d)	C(c-d)	C/A	(e)	(f)	D(e-f)	D/A						
空知	22	0	0.0%	0	0.0%	1	4.5%	14	63.6%	1	4.5%	7	0.0%	0	0.0%	0	0.0%	6	27.3%	0	0.0%	2	9.1%	0	0.0%	3	13.6%	1	4.5%	1	4.5%	1	0	1	4.5%	23	7	16	72.7%	12	7	5	22.7%								
石狩	7	0	0.0%	0	0.0%	0	0.0%	4	57.1%	0	0.0%	2	0.0%	0	0.0%	0	0.0%	0	0.0%	0	0.0%	1	14.3%	1	14.3%	0	0.0%	2	28.6%	0	0.0%	1	0	1	14.3%	4	1	3	42.9%	5	2	3	42.9%								
後志	16	0	0.0%	0	0.0%	0	0.0%	7	43.8%	1	6.3%	6	0.4%	0	0.0%	0	0.0%	0	0.0%	0	0.0%	0	0.0%	0	0.0%	1	6.3%	2	12.5%	3	18.8%	0	0	0	0.0%	8	0	8	50.0%	12	4	8	50.0%								
胆振	4	0	0.0%	0	0.0%	0	0.0%	4	100.0%	0	0.0%	1	0.0%	0	0.0%	0	0.0%	0	0.0%	0	0.0%	0	0.0%	0	0.0%	0	0.0%	1	25.0%	0	0.0%	0	0	0	0.0%	4	0	4	100.0%	2	2	0	0.0%								
日高	6	0	0.0%	0	0.0%	2	33.3%	2	33.3%	1	16.7%	1	2.8%	0	0.0%	0	0.0%	1	16.7%	0	0.0%	1	16.7%	0	0.0%	1	16.7%	2	33.3%	0	0.0%	2	0	2	33.3%	4	2	2	33.3%	5	3	2	33.3%								
渡島	8	0	0.0%	0	0.0%	0	0.0%	4	50.0%	1	12.5%	3	1.6%	1	12.5%	0	0.0%	2	25.0%	0	0.0%	0	0.0%	0	0.0%	0	0.0%	0	0.0%	0	0.0%	1	0	1	12.5%	6	2	4	50.0%	4	1	3	37.5%								
檜山	1	0	0.0%	0	0.0%	0	0.0%	0	0.0%	1	100.0%	0	0.0%	0	0.0%	0	0.0%	0	0.0%	0	0.0%	0	0.0%	0	0.0%	0	0.0%	0	0.0%	0	0.0%	0	0	0	0.0%	0	0	0	0.0%	1	0	1	100.0%								
上川	17	0	0.0%	0	0.0%	3	17.6%	9	52.9%	2	11.8%	5	0.7%	0	0.0%	0	0.0%	5	29.4%	0	0.0%	0	0.0%	0	0.0%	2	11.8%	0	0.0%	0	0.0%	3	0	3	17.6%	16	5	11	64.7%	7	4	3	17.6%								
留萌	4	0	0.0%	0	0.0%	0	0.0%	0	0.0%	0	0.0%	4	0.0%	0	0.0%	0	0.0%	0	0.0%	0	0.0%	1	25.0%	0	0.0%	0	0.0%	2	50.0%	0	0.0%	0	0	0	0.0%	0	0	0	0.0%	7	3	4	100.0%								
宗谷	3	0	0.0%	0	0.0%	0	0.0%	0	0.0%	0	0.0%	2	0.0%	0	0.0%	0	0.0%	1	33.3%	0	0.0%	0	0.0%	0	0.0%	0	0.0%	0	0.0%	0	0.0%	1	0	1	33.3%	1	0	1	33.3%	2	0	2	66.7%								
オホーツク	18	0	0.0%	0	0.0%	0	0.0%	5	27.8%	11	61.1%	11	3.4%	0	0.0%	0	0.0%	1	5.6%	0	0.0%	5	27.8%	0	0.0%	0	0.0%	1	5.6%	0	0.0%	0	0	0	0.0%	6	1	5	27.8%	28	15	13	72.2%								
十勝	16	0	0.0%	0	0.0%	1	6.3%	11	68.8%	0	0.0%	4	0.0%	0	0.0%	0	0.0%	2	12.5%	0	0.0%	1	6.3%	0	0.0%	0	0.0%	0	0.0%	0	0.0%	1	0	1	6.3%	13	2	11	68.8%	5	1	4	25.0%								
釧路	4	0	0.0%	0	0.0%	0	0.0%	2	50.0%	1	25.0%	1	6.3%	0	0.0%	0	0.0%	2	50.0%	0	0.0%	0	0.0%	0	0.0%	0	0.0%	0	0.0%	0	0.0%	0	0	0	0.0%	4	2	2	50.0%	2	0	2	50.0%								
根室	4	0	0.0%	0	0.0%	0	0.0%	2	50.0%	1	25.0%	0	6.3%	0	0.0%	0	0.0%	0	0.0%	0	0.0%	0	0.0%	0	0.0%	0	0.0%	1	25.0%	0	0.0%	0	0	0	0.0%	2	0	2	50.0%	2	0	2	50.0%								
計	130	0	0.0%	0	0.0%	7	5.4%	64	49.2%	20	15.4%	47	0.1%	1	0.8%	0	0.0%	0	0.0%	20	15.4%	0	0.0%	11	8.5%	0	0.0%	7	5.4%	12	9.2%	4	3.1%	9	0	9	6.9%	91	22	69	53.1%	94	42	52	40.0%						

札幌市	1	0	0.0%	0	0.0%	0	0.0%	1	100.0%	0	0.0%	0	0.0%	0	0.0%	0	0.0%	0	0.0%	0	0.0%	0	0.0%	0	0.0%	0	0.0%	1	100.0%	1	100.0%	0	0.0%	0	0	0	0.0%	2	1	1	100.0%	1	1	0	0.0%
-----	---	---	------	---	------	---	------	---	--------	---	------	---	------	---	------	---	------	---	------	---	------	---	------	---	------	---	------	---	--------	---	--------	---	------	---	---	---	------	---	---	---	--------	---	---	---	------

[勤務実績の勤勉手当への反映に係る実施時の状況]

【市町村教育委員会分(その4)】

管内	市町村数	4 上位区分の判定はどのように行いましたか【複数回答】										5 特に優秀Aについて、どのような考えで判定を行ったか【複数回答】											
		各学校から提出された判定区分毎に、点数順に上位から該当させた			各学校単位で、上位区分が40%程度の数となるよう調整した		各学校には人数枠を配分しているため、校長の判定どおりに判定した		校長の評価と市町村教委での評価に乖離があり、校長の判定を変更し判定した			その他		理由書で求められる条件が厳しいため、人数枠どおりの判定は困難であった	小規模校が多く、教職員数が少ないため、人数枠どおりの判定を行うことは困難であった	学校からの推薦があったが、基準に満たなかったため、区分変更した	学校からの判定どおりに判定を行った	道教委と職員団体との交渉経過などから、極めて高いレベルが必要であると判断した	その他				
		A	B	B/A	C	C/A	D	D/A	E	E/A	F	F/A	G						G/A	H	H/A	I	I/A
空知	24	10	41.7%	11	45.8%	10	41.7%	1	4.2%	2	8.3%	13	54.2%	4	16.7%	0	0.0%	10	41.7%	3	12.5%	1	4.2%
石狩	7	0	0.0%	3	42.9%	5	71.4%	0	0.0%	0	0.0%	4	57.1%	0	0.0%	0	0.0%	4	57.1%	0	0.0%	0	0.0%
後志	20	9	45.0%	8	40.0%	6	30.0%	1	5.0%	0	0.0%	12	60.0%	1	5.0%	1	5.0%	6	30.0%	2	10.0%	1	5.0%
胆振	11	2	18.2%	6	54.5%	4	36.4%	0	0.0%	1	9.1%	7	63.6%	2	18.2%	2	18.2%	3	27.3%	0	0.0%	1	9.1%
日高	7	3	42.9%	1	14.3%	4	57.1%	0	0.0%	1	14.3%	3	42.9%	0	0.0%	0	0.0%	6	85.7%	0	0.0%	0	0.0%
渡島	11	1	9.1%	5	45.5%	6	54.5%	1	9.1%	0	0.0%	6	54.5%	5	45.5%	0	0.0%	1	9.1%	0	0.0%	0	0.0%
檜山	7	3	42.9%	3	42.9%	5	71.4%	0	0.0%	0	0.0%	2	28.6%	1	14.3%	0	0.0%	4	57.1%	0	0.0%	0	0.0%
上川	23	5	21.7%	8	34.8%	11	47.8%	0	0.0%	2	8.7%	15	65.2%	1	4.3%	0	0.0%	4	17.4%	2	8.7%	2	8.7%
留萌	8	0	0.0%	1	12.5%	7	87.5%	0	0.0%	0	0.0%	4	50.0%	1	12.5%	0	0.0%	3	37.5%	0	0.0%	4	50.0%
宗谷	10	3	30.0%	2	20.0%	4	40.0%	0	0.0%	2	20.0%	5	50.0%	2	20.0%	0	0.0%	7	70.0%	1	10.0%	0	0.0%
オホーツク	18	6	33.3%	10	55.6%	8	44.4%	1	5.6%	2	11.1%	14	77.8%	6	33.3%	0	0.0%	3	16.7%	2	11.1%	2	11.1%
十勝	19	2	10.5%	10	52.6%	6	31.6%	2	10.5%	0	0.0%	13	68.4%	1	5.3%	0	0.0%	9	47.4%	1	5.3%	0	0.0%
釧路	8	5	62.5%	3	37.5%	3	37.5%	0	0.0%	0	0.0%	7	87.5%	0	0.0%	0	0.0%	3	37.5%	0	0.0%	0	0.0%
根室	5	1	20.0%	0	0.0%	4	80.0%	0	0.0%	0	0.0%	4	80.0%	0	0.0%	0	0.0%	1	20.0%	0	0.0%	0	0.0%
計	178	50	28.1%	71	39.9%	83	46.6%	6	3.4%	10	5.6%	109	61.2%	24	13.5%	3	1.7%	64	36.0%	11	6.2%	11	6.2%
札幌市	1	1	100.0%	1	100.0%	0	0.0%	0	0.0%	0	0.0%	1	100.0%	0	0.0%	0	0.0%	0	0.0%	1	100.0%	0	0.0%

資料11-(4)

[職員団体との関係]

交渉等の実施状況（その1）（小・中学校、高等学校、特別支援学校分）

資料12-(1)

	実施学校数	申し入れ件数 A=(B+C+D)	交渉件数						話し合い件数						交渉・意見交換を受けなかった件数 (D) (D)/(A)					
			(B)	(B)/(A)	勤務時間中の実施	年休の取得状況	ワッペン・リボンの着用	メモなどの記録	書面の記録	確認書の作成	(C)	(C)/(A)	勤務時間中の実施	年休の取得状況			ワッペン・リボンの着用	メモなどの記録	書面の記録	確認書の作成
小学校	空知	67	307	37	12.1%				11			255	83.1%			69	16	15	4.9%	
	石狩	69	203	18	8.9%				12	4		184	90.6%			69	8	1	0.5%	
	後志	38	138	2	1.4%				1			129	93.5%	2		43	1	7	5.1%	
	胆振	33	66									66	100.0%			18				
	日高	23	121	14	11.6%			2	11	1		107	88.4%	9	9	55	15			
	渡島	59	179	9	5.0%				6	2		170	95.0%			34	8			
	檜山	4	4	1	25.0%						1	3	75.0%							
	上川	56	194	11	5.7%	1			1	2	1	183	94.3%	5	5	79	18	10		
	留萌	18	54	4	7.4%							49	90.7%			21	4	1	1.9%	
	宗谷	9	18									18	100.0%			2				
	オホーツク	87	658	31	4.7%				24	11		627	95.3%			288	90	10		
	十勝	50	160	5	3.1%				1			155	96.9%		13	92				
	釧路	4	4									4	100.0%							
	根室	5	6	1	16.7%				1	1		5	83.3%			3	1			
小学校計	522	2,112	133	6.3%	1	0	2	68	21	2	1,955	92.6%	16	5	22	773	161	20	24	1.1%
中学校	空知	39	191	16	8.4%	1			7			175	91.6%			48	18			
	石狩	38	98	12	12.2%				8	4		86	87.8%			28	2			
	後志	18	65	2	3.1%				2	1	1	63	96.9%	1		28	4	4		
	胆振	9	17									17	100.0%			7				
	日高	13	67	4	6.0%							63	94.0%	4		24				
	渡島	26	57	2	3.5%				1			55	96.5%			9				
	檜山	1	1									1	100.0%							
	上川	28	96	3	3.1%				2			93	96.9%			39	13			
	留萌	11	24	5	20.8%				2	2		19	79.2%			13	1			
	宗谷	6	17									17	100.0%			1				
	オホーツク	45	357	17	4.8%				2	13		340	95.2%			169	88			
	十勝	30	104	4	3.8%				3	2		100	96.2%			17				
	釧路	1	1									1	100.0%							
	根室	9	18	5	27.8%							13	72.2%			1				
中学校計	274	1,113	70	6.3%	1	0	0	27	22	1	1,043	93.7%	5	0	0	384	126	4	0	0.0%
小中学校計	796	3,225	203	6.3%	2	0	2	95	43	3	2,998	93.0%	21	5	22	1,157	287	24	24	0.7%
高等学校	32		47	7	14.9%	1			5	4		40	85.1%	2		25				
特別支援学校	33		80	10	12.5%				7	6		70	87.5%			25				
合計	861	3,352	220	6.6%	3	0	2	107	53	3	3,108	92.7%	23	5	22	1,207	287	24	24	0.7%

[職員団体との関係] 交渉等の実施状況（その1） （市町村教育委員会、教育局分）

	実施市町村数	申し入れ件数		交渉件数							話し合い件数							交渉・意見交換を受けなかった件数							
		A=(B+C+D)		勤務時間中の実施	年休の取得状況	ワッペン・リボンの着用	メモなどの記録	書面の記録	確認書の作成	勤務時間中の実施	年休の取得状況	ワッペン・リボンの着用	メモなどの記録	書面の記録	確認書の作成	(D)	(D)/(A)								
		(B)	(B)/(A)															(C)	(C)/(A)						
市町村教育委員会	空知	22	222	9	4.1%				5						213	95.9%	32	31			78	91	8		
	石狩	5	30	2	6.7%	1	1		2						28	93.3%	9	9			11				
	後志	15	127	8	6.3%								4		94	74.0%	7	7			33	5		25	19.7%
	胆振	6	19												19	100.0%					10	5		2	
	日高	6	37												37	100.0%	6	6			16	13			
	渡島	9	50	6	12.0%	6	6								44	88.0%	5	5			19	14			
	檜山	1	1												1	100.0%									
	上川	21	167	42	25.1%				25	25	3				125	74.9%	5	5			70	68		3	
	留萌	8	38	23	60.5%	2	2		23	2					15	39.5%	2	2			12	6			
	宗谷	7	40												40	100.0%	1	1			11	3		1	
	オホーツク	15	198	29	14.6%	8	2		14	28	1				169	85.4%	23	10			65	140		1	
	十勝	18	117	5	4.3%				5	5					110	94.0%	5	5			73	23		2	1.7%
釧路	2	2												2	100.0%	1	1			2	1				
根室	5	46	4	8.7%				4	4					42	91.3%					8	42				
計	140	1,094	128	11.7%	17	11	0	78	68	4				939	85.8%	96	82	0		408	411	15	27	2.5%	
教育局	12	178	1	0.6%				1		1				174	97.8%	25	8	25		86	50		3	1.7%	
合計	152	1,272	129	10.1%	17	11	1	78	69	4				1,113	87.5%	121	90	25		494	461	15	30	2.4%	

○ 着任時の話し合いの状況（市町村教育委員会、教育局）

	実施市町村数	交渉件数									話し合い件数																
		(A)	日本国憲法の尊重	児童・生徒の人権を尊重	国民の負担に応える態度の堅持	教職員の意見を尊重	労働基本権の尊重	勤務条件にかかわる交渉事項	本庁・本部間の諸確認の尊重	自主的・創造的な教育の発展	(B)	日本国憲法の尊重	児童・生徒の人権を尊重	国民の負担に応える態度の堅持	教職員の意見を尊重	労働基本権の尊重	勤務条件にかかわる交渉事項	本庁・本部間の諸確認の尊重	自主的・創造的な教育の発展								
																				(A+B)							
市町村教育委員会	空知	0																									
	石狩	1	1	1	1	1			1	1																	
	後志	0																									
	胆振	0																									
	日高	1																							1	1	
	渡島	1																									
	檜山	0																									
	上川	3	2																						1	1	
	留萌	2																							1	1	1
	宗谷	0																									
	オホーツク	3																							2	2	2
	十勝	0																									
釧路	1																										
根室	1																								1	1	
計	13	3	1	1	1	0	0	1	1	0														10	4	6	3
教育局	3																								3	2	3
合計	16	3	1	1	1	0	0	1	1	0														13	6	6	6

[職員団体との関係]

交渉等の実施状況 (その2)

(小学校分)

		交渉の場合									
		勤務時間の割り振り	主任の命課	長期休業中の校外研修	勤勉手当の給与決定手続き	学校職員の評価制度	初任者研修等	入学・卒業式の国旗・国歌	全国学力・学習状況調査	その他	
小学校	空知	37	11		8	14					4
	石狩	18	14			4					
	後志	2				1	1				
	胆振										
	日高	14	2	1	4			2			5
	渡島	9	3		2		2				2
	檜山	1	1								
	上川	11	4	2	1			1			3
	留萌	4		1		1	1	1			
	宗谷										
	オホーツク	31	10	1	4	5	2	1		1	7
	十勝	5	2			2					1
	釧路										
根室	1	1									
小学校計		133	48	5	19	27	6	1	4	1	22

支会から指示・指令	124	41	4	19	27	6	1	3	1	22
交渉項目	122	48	3	18	26	4		3		20
事務折衝で整理	130	47	5	19	25	6	1	4	1	22
納得しない様子	23	5	2	6	3			2		5
高圧的な態度	1				1					
校長権限に及ぶ	8	1	1		2	1		1		2
学校運営に影響	2			1						1
支会に報告	123	43	4	18	27	6	1	3	1	20

		話し合いの場合									
		勤務時間の割り振り	主任の命課	長期休業中の校外研修	勤勉手当の給与決定手続き	学校職員の評価制度	初任者研修等	入学・卒業式の国旗・国歌	全国学力・学習状況調査	その他	
小学校	空知	255	6	14	30	49	14	2	55	19	66
	石狩	184	15	17	1	57	4		78	8	4
	後志	129	2	5	12	32	5	3	37	8	25
	胆振	66	2	10	4	15	2		19		14
	日高	107	2	3	17	11	2	2	46	5	19
	渡島	170	40	10	30	11	9	1	25	8	36
	檜山	3		1							2
	上川	183	12	30	36	34	7	2	32	5	25
	留萌	49	2	14	1	6	2		15	1	8
	宗谷	18		5					2		11
	オホーツク	627	22	41	86	101	52	47	60	51	167
	十勝	155	16	10	6	37	7	1	42	8	28
	釧路	4									4
根室	5		1	1	1				1	1	
小学校計		1,955	119	161	224	354	104	58	411	114	410

交渉でない発言	1,708	108	140	199	307	92	40	361	100	361
校長権限に及ぶ	84	3	16	5	7	2		36	5	10
学校運営に影響	48		2	2	2		1	29	4	8
納得しない様子	418	15	31	51	69	19	6	129	21	77
高圧的な態度	18		1	3		1		6	3	4
支会に報告	1,509	89	119	182	265	85	48	312	93	316

資料12-(3)

[職員団体との関係]

交渉等の実施状況（その2）（中学校分）

	交渉の場合									
	勤務時間の割り振り	主任の命課	長期休業中の校外研修	勤勉手当の給与決定手続き	学校職員の評価制度	初任者研修等	入学・卒業式の国旗・国歌	全国学力・学習状況調査	その他	
中学校	空知	16	6	2	4					4
	石狩	12	11							1
	後志	2	1		1					
	胆振									
	日高	4		1		1	1			1
	渡島	2	1							1
	檜山									
	上川	3	1	1			1			
	留萌	5		1	2		1			
	宗谷									
	オホーツク	17	3	5	1	2		1		5
	十勝	4	3		1					
	釧路									
根室	5	3							2	
中学校計	70	29	1	10	9	2	1	3	1	14

支会から指示・指令	64	24	1	10	9	2	1	3	1	13
交渉項目	68	29	1	10	8	2	1	2	1	14
事務折衝で整理	68	29	1	10	9	2	1	2	1	13
納得しない様子	8	3		1	1			1		2
高圧的な態度										
校長権限に及ぶ	1	1								
学校運営に影響	2	1								1
支会に報告	64	25	1	10	8	2	1	3	1	13

	話し合いの場合										
	勤務時間の割り振り	主任の命課	長期休業中の校外研修	勤勉手当の給与決定手続き	学校職員の評価制度	初任者研修等	入学・卒業式の国旗・国歌	全国学力・学習状況調査	その他		
中学校	空知	175	2	10	16	33	9	1	44	15	45
	石狩	86	4	5		25	1		50		1
	後志	63	1	7	3	12	4	1	20	1	14
	胆振	17	2	3	1	8			2		1
	日高	63	3	2	14	8		1	24	1	10
	渡島	55	13	5	4	6	2		9		16
	檜山	1		1							
	上川	93	2	16	14	13	7	1	16	7	17
	留萌	19		6	1				8	1	3
	宗谷	17	1	5			1		2		8
	オホーツク	340	17	18	47	54	26	32	45	27	74
	十勝	100	3	6	5	14			44	5	23
	釧路	1									1
根室	13	1	1	1	2				1	7	
中学校計	1,043	49	85	106	175	50	36	264	58	220	

交渉でない発言	942	44	76	96	161	43	32	246	53	191
校長権限に及ぶ	43	1	8	3	5	2		15	2	7
学校運営に影響	17		2			1		13		1
納得しない様子	231	7	24	21	41	6	6	79	11	36
高圧的な態度	4							3		1
支会に報告	848	39	67	93	144	43	29	213	45	175

[職員団体との関係] 交渉等の実施状況（その2）（高等学校、特別支援学校、教育局分）

	交渉の場合									
	勤務時間の割り振り	主任の命課	長期休業中の校外研修	勤勉手当の給与決定手続き	学校職員の評価制度	初任者研修等	入学・卒業式の国旗・国歌	全国学力・学習状況調査	その他	
高等学校計	7	2								5
支会から指示・指令										
交渉項目	7	2								5
事務折衝で整理	6	2								4
納得しない様子	2									2
高圧的な態度										
校長権限に及ぶ	1	1								
学校運営に影響										
支会に報告	3									3

特別支援学校計	10	5	1		4					
支会から指示・指令	1	1								
交渉項目	10	5	1		4					
事務折衝で整理	8	3	1		4					
納得しない様子										
高圧的な態度										
校長権限に及ぶ										
学校運営に影響										
支会に報告	1	1								

教育局計	1									1
本部から指示・指令										
交渉項目	1									1
事務折衝で整理	1									1
納得しない様子										
高圧的な態度										
所属長権限に及ぶ										
事業運営に影響										
本部に報告	1									1

	話し合いの場合									
	勤務時間の割り振り	主任の命課	長期休業中の校外研修	勤勉手当の給与決定手続き	学校職員の評価制度	初任者研修等	入学・卒業式の国旗・国歌	全国学力・学習状況調査	その他	
高等学校計	40	3			11					26
交渉でない発言	29	3			9					17
校長権限に及ぶ	1				1					
学校運営に影響										
納得しない様子										
高圧的な態度										
支会に報告	10				6					4

特別支援学校計	70	6	1	12	9	1	1	12		28
交渉でない発言	62	6	1	12	7	1	1	12		22
校長権限に及ぶ	5			1	2			2		
学校運営に影響										
納得しない様子	8			1				4		3
高圧的な態度										
支会に報告	30	3	1	7		1	1	8		9

教育局計	174	2	6		17	2	27	17	6	97
交渉でない発言	141	2	6		16	2	19	13	6	77
所属長権限に及ぶ	9						4	4		1
事業運営に影響	3						3			
納得しない様子	46				2		8	7	1	28
高圧的な態度	11				1		2	4		4
本部に報告	46				3		9	7	1	26

[職員団体との関係]

交渉等の実施状況（その2）

（市町村教育委員会）

		交渉の場合									
		勤務時間の割り振り	主任の命課	長期休業中の校外研修	勤勉手当の給与決定手続き	学校職員の評価制度	初任者研修等	入学・卒業式の国旗・国歌	全国学力・学習状況調査	その他	
市町村教育委員会	空知	9	2		2	2					3
	石狩	2	1								1
	後志	8			4						4
	胆振										
	日高										
	渡島	6	2		2	1					1
	檜山										
	上川	42	6	5	6	9		3	3	4	6
	留萌	23	2	1	2	1		3	1	2	11
	宗谷										
	オホーツク	29	7	1	1	4	2	2			12
	十勝	5	1			2					2
	釧路										
根室	4						1		1	2	
教育委員会計		128	21	7	13	23	2	9	4	7	42
支部から指示・指令		124	21	7	13	21	2	9	4	7	40
交渉項目		113	17	7	12	18	1	9	4	7	38
事務折衝で整理		112	18	6	11	20	1	9	3	6	38
納得しない様子		22	5	1	2	5	1			1	7
高圧的な態度		14	3		1	4	1				5
所属長権限に及ぶ		9	1	1		5				1	1
事業運営に影響		4	2		1			1			
支部に報告		95	16	3	11	17	1	7	3	5	32

		話し合いの場合									
		勤務時間の割り振り	主任の命課	長期休業中の校外研修	勤勉手当の給与決定手続き	学校職員の評価制度	初任者研修等	入学・卒業式の国旗・国歌	全国学力・学習状況調査	その他	
市町村教育委員会	空知	213	7	3	18	41	9	12	19	22	82
	石狩	28		1	2	9		2	6	3	5
	後志	94	2	1	5	16	3	14	2	22	29
	胆振	19	2		1	6			2	2	6
	日高	37			9	6	1	1	4	3	13
	渡島	44	2	2	5	11	4		2	11	7
	檜山	1				1					
	上川	125	4	10	19	17	5	11	15	7	37
	留萌	15	1	6		2	1	2		2	1
	宗谷	40	5			3			1	1	30
	オホーツク	169	10	6	22	17	10	29	12	16	47
	十勝	110	5	3	2	16	3	5	13	18	45
	釧路	2				1					1
根室	42			1	2	2	7	2	5	23	
教育委員会計		939	38	32	84	148	38	83	78	112	326
交渉でない発言		566	24	23	55	87	23	58	46	66	184
所属長権限に及ぶ		107	15	6	11	18	5	7	13	7	25
事業運営に影響		5			2				1	1	1
納得しない様子		244	10	7	27	28	12	14	32	28	86
高圧的な態度		29		1	6			5	6	2	9
支部に報告		668	30	20	63	109	30	54	58	81	223

[職員団体との関係]

着任時の話し合いの状況

(小・中学校、高等学校、特別支援学校分)

	実施学校数 A=(B+C)	交渉件数									話し合い件数									
		(B)	日本国憲法の尊重	児童・生徒の人権を尊重	国民の負担に応える態度の堅持	教職員の意見を尊重	労働基本権の尊重	勤務条件にかかわる交渉事項	本庁・本部間の諸確認の尊重	自主的・創造的な教育の発展	(C)	日本国憲法の尊重	児童・生徒の人権を尊重	国民の負担に応える態度の堅持	教職員の意見を尊重	労働基本権の尊重	勤務条件にかかわる交渉事項	本庁・本部間の諸確認の尊重	自主的・創造的な教育の発展	
小学校	空知	7									7	5	5	4	4	5	5	2	3	
	石狩	2									2	1		1		1	2			
	後志	2									2	1	1	1		1	1	1	1	
	胆振	6									6				3		1			
	日高	4	2					2	1	2	2		1		2	1	2	2	1	
	渡島	4									4									
	檜山	2									2	2	2	2	2	1	1	1	2	
	上川	2	1	1	1	1	1	1	1	1	1									
	留萌	1									1							1		
	宗谷	0																		
	オホーツク	23	1	1	1	1	1	1	1	1	1	22	22	22	22	20	22	19	22	22
	十勝	2										2	1	1	1	2	2	2	1	1
	釧路	4									4				4	2		3	2	
根室	2									2						1	1			
小学校計	61	4	2	2	2	4	3	4	3	4	57	32	32	30	38	34	32	36	32	
中学校	空知	8									8	5	4	3	3	4	5	4	4	
	石狩	0																		
	後志	3									3	2	2	2	3	3	3	3	1	
	胆振	1									1		1		1					
	日高	2									2	1	1	1	1	1	1	1	1	
	渡島	2									2									
	檜山	0																		
	上川	0																		
	留萌	1									1		1	1			1	1		
	宗谷	0																		
	オホーツク	11	1	1	1	1	1	1	1	1	10	10	10	10	10	10	10	10	10	10
	十勝	1									1									
	釧路	0																		
根室	2									2	1	1	1		1	1	1			
中学校計	31	1	1	1	1	1	1	1	1	1	30	19	20	18	18	19	21	20	16	
小中学校計	92	5	3	3	3	5	4	5	4	5	87	51	52	48	56	53	56	56	48	
高等学校	12										12	2	2	1	3	1	1	1	1	
特別支援学校	10	1									9	4	4	3	4	2	3	2	3	
合計	114	6	3	3	3	5	4	5	4	5	108	57	58	52	63	56	57	59	52	

	各種調査への非協力		各種会議や研修会への参加拒否					国旗・国歌への反対運動																																	
								対抗戦術(申し入れ)										要請行動					式の準備等																		
								本務外労働の拒否	校務分掌の返上	時間外勤務の拒否	研究指定校の受入拒否	日の丸・君が代反対看板作成	国旗・国歌の職務命令	国旗・国歌の職務命令の返上	掲揚・斉唱・伴奏・指導等の拒否	児童生徒のピアノ伴奏否定	吹奏楽の伴奏させない取組	強制反対の三角錐等の机上設置	勤務時間中ワッペン等の着用	式当日のワッペン等の着用	家庭訪問等にチラシの配布	本部・支部から職務命令に関する反対要請	国旗・国歌反対要請書の提出	地域内労組の署名等の提出	保護者から強制の反対の要請	式の準備作業の拒否	練習での国歌斉唱時の退席	練習時の起立、斉唱、伴奏をさせない	練習時に児童生徒への指導拒否	式次第、学事報告への記述阻止	式場での国旗掲揚阻止	式場での国旗掲揚の撤去要求	校長室の国旗の撤去要求								
小学校	空知	1					60	1	5								5	2							42	5	21	1									2				
	石狩						51										2								51		4														
	後志			1			38		2								7	2	1						34													2	1		
	胆振						24																		8		21														
	日高	5	4		4	4	4	7	26	1	3	1	3				1	3	3	2	1	1			2	25			1	1	4	9	3					6			
	渡島	2	1						11		3							5								7		1											2		
	檜山								1		1																														
	上川	1							26		11							12			1					15	1	2											1		
	留萌	1	1						10									5								5															
	宗谷																																								
	オホーツク	3	5			1	2		60		11	1		1	1	1	26	5	3						5	47	10	8	2	1	8	4	7					16	1		
十勝	1	3						68	1	4	1	1		1		9								1	57	14	6										6	1			
釧路																																									
根室										3																													2		
小学校計	14	14	1	4	5	6	8	378	3	42	3	4	1	3	4	74	11	6	2					8	291	30	63	4	3	15	20	14					37	3			
									0.8%	11.1%	0.8%	1.1%	25.0%	0.8%	1.1%	19.6%	2.9%	1.6%	0.5%		0.5%			2.1%	77.0%	7.9%	16.7%	1.1%	0.8%	4.0%	5.3%	3.7%					9.8%	0.8%			
中学校	空知			1				32	1	3						4		2			1			1	23	3	10											2			
	石狩							17								1	1	1							16		1												1		
	後志	2	3	2				25		2	1	1				8	1	1						1	21														6		
	胆振							6		1																3		5													
	日高	1	1				4		11		2					3								1	10														2		
	渡島								6		1					1										3														1	
	檜山								1																																
	上川	1							9		4					6									1	4	1	2													
	留萌								5		1					3		1																							
	宗谷																																								
	オホーツク	4	1						39		2					18	3	3						1	33	9	6													12	
十勝	2	2						35		3					11	5	3	1							24	11	8													3	
釧路																																									
根室																																									
中学校計	10	7	3				5	186	1	19	1	1			55	10	11	1	1				5	139	24	33													27		
									0.5%	10.2%	0.5%	0.5%			29.6%	5.4%	5.9%	0.5%	0.5%				2.7%	74.7%	12.9%	17.7%													14.5%		
小中学校計	24	21	4	4	5	6	13	564	4	61	4	5	1	3	4	129	21	17	3	1	2		13	430	54	96	4	3	24	31	22						64	3			
									0.7%	10.8%	0.7%	0.9%	0.2%	0.5%	0.7%	22.9%	3.7%	3.0%	0.5%	0.2%	0.4%		2.3%	76.2%	9.6%	17.0%	0.7%	0.5%	4.3%	5.5%	3.9%						11.3%	0.5%			
高等学校																																									
特別支援学校								13		5					3			2						4	2		1		2	1									3		
										38.5%					23.1%			15.4%						30.8%	15.4%		7.7%		15.4%	7.7%									23.1%		
合計	24	21	4	4	5	6	13	577	4	66	4	5	1	3	4	132	21	17	5	1	2		13	434	56	96	5	3	26	32	22						67	3			
									0.7%	11.4%	0.7%	0.9%	0.2%	0.5%	0.7%	22.9%	3.6%	2.9%	0.9%	0.2%	0.3%		2.3%	75.2%	9.7%	16.6%	0.9%	0.5%	4.5%	5.5%	3.8%							11.6%	0.5%		