

特別展(主展示室)

Special Exhibition / Temporary Exhibition Hall

4月25日(土)～6月24日(水)

道立釧路芸術館・釧路市立美術館・道立帯広美術館 コレクション選  
**アートの翼ひろげて** Extending the Wings of Art



思いもよらない世界や伸びやかな造形を生み出し、表現の翼を広げる美術作品は、みる人の心を解き放つような力を持っています。本展覧会では、「美術」の概念を押し広げてくれる作品を紹介します。



丸山直文《Color Shadows》2003-2004年  
 北海道立釧路芸術館蔵

観覧料	共通券	個人	団体・前売・リピーター相互
一般	870円	730円	570円
高大生	480円	410円	300円
小中生	無料招待(当館ボランティア[しらかばの会]2020年度無料招待事業)		

7月4日(土)～9月6日(日)

京都六道珍皇寺“心音図”奉納記念  
**中島潔 “今”を生きる —そして伝えたいこと**  
 NAKASHIMA Kiyoshi: Painter of the Wind

繊細な描写と生命の流れを思わせる表現から、「風の画家」とも呼ばれる中島潔(1943-)。生命の輝きを鮮やかに表現する作家の世界を紹介します。



中島潔《うし蛙》(部分) 2012年 ©中島潔

観覧料	共通券	個人	団体・前売・リピーター相互
一般	940円	810円	660円
高大生	570円	510円	400円
小中生	無料招待(当館ボランティア[しらかばの会]2020年度無料招待事業)		

9月19日(土)～12月6日(日)

**蜷川実花展 —虚構と現実の間に—**  
 INTO FICTION/REALITY MIKA NINAGAWA

色彩に富んだ鮮烈な作品で知られ、数々の活動を展開する写真家・蜷川実花。本展では“虚構と現実”をテーマに、時代をとらえる蜷川実花の作品世界に迫ります。



蜷川実花《earthly flowers, heavenly colors》2017年  
 ©mika ninagawa, Courtesy of Tomio Koyama Gallery

観覧料	共通券	個人	団体・前売・リピーター相互
一般	1410円	1300円	1100円
大学生	560円	500円	400円
高校生以下	無料		

12月19日(土)～3月21日(日)

**池田緑展 IKEDA Midori Exhibition**

プラスチックテープを素材とした作品や環境問題へのアプローチでもあるマスク・プロジェクトなど、自身の歩みや自身を取り巻く環境を作品化してきた十勝在住の現代アート作家・池田緑の作品をご紹介します。



池田緑《My Place on Earth(地球の私の居場所) -1943年4月3日に生まれて-》  
 2010年～(継続制作) 作家蔵

観覧料	共通券	個人	団体・前売・リピーター相互
一般	680円	520円	410円
高大生	380円	300円	220円
小中生	無料		

休館日

Closed

2020

4月 1日(水)  
 |  
 Apr 24日(金)  
 27日(月)

5月 7日(木)  
 11日(月)  
 May 18日(月)  
 25日(月)

6月 1日(月)  
 8日(月)  
 Jun 15日(月)  
 22日(月)  
 25日(木)

7月 3日(金)  
 6日(月)  
 Jul 13日(月)  
 20日(月)  
 27日(月)

8月 3日(月)  
 11日(火)  
 Aug 17日(月)  
 24日(月)  
 31日(月)

9月 7日(月)  
 |  
 Sep 18日(金)  
 23日(水)  
 28日(月)

10月 5日(月)  
 12日(月)  
 Oct 19日(月)  
 26日(月)

11月 9日(月)  
 16日(月)  
 Nov 24日(火)  
 30日(月)

12月 7日(月)  
 |  
 Dec 18日(金)  
 21日(月)  
 28日(月)

2021 4日(月)  
 12日(火)  
 Jan 18日(月)  
 25日(月)

2月 1日(月)  
 8日(月)  
 Feb 15日(月)  
 22日(月)

3月 1日(月)  
 8日(月)  
 Mar 15日(月)  
 22日(月)  
 |  
 31日(水)

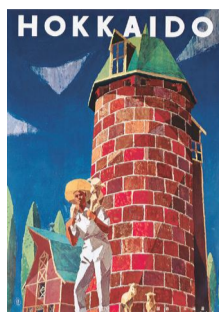
コレクション・ギャラリー

Collection Gallery

4月25日(土)～6月24日(水)

**季節のおもかげ**  
 Depictions of the Four Seasons

四季折々の景色は、いかに描き表されてきたのでしょうか。本展では、季節をとらえた油彩画、日本画、ポスターなどにより、春夏秋冬をめぐる。



栗谷川健一《サイロの夏》  
 1956(昭和31)年

7月4日(土)～9月6日(日)

**道東プリントアートの地平**  
 Print-Art in Eastern Hokkaido

帯広美術館が位置する道東地域ではさまざまな美術家が、版画をはじめ複製技術を用いたプリントアートの作品を制作してきました。独自の表現を追求し、挑戦を続ける道東ゆかりの作家の作品を紹介します。



渋谷栄一《5-B》1993(平成5)年

9月19日(土)～12月6日(日)

**旅立ち—作家たちの青春**  
 At the Beginning – Artists' Early Works

作家たちの画業の初期に焦点を当てます。自身の表現への模索が見られるもの、画業の初期に生涯の作風を確立させた作品などを通じて、作家たちの若い日の様々な挑戦を紹介します。

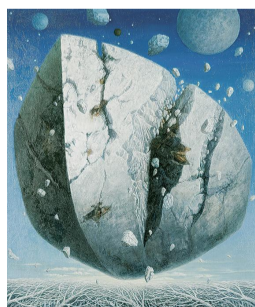


カッサンドル(アドルフ・ジャン・ムーロン)  
 《北極星号—フランス北部鉄道》1927年  
 ©MOURON, CASSANDRE. All rights reserved/  
 JASPAR 2020 G2137

12月19日(土)～3月21日(日)

**イマジネーション**  
 —日常の彼方に Visionary Images

作品に表された非日常的な光景は、私たちの想像力を刺激し、時に身の回りの世界を捉え直す契機を与えてくれます。本展では、現代作家による幻想的な作品をご紹介します。



小笠原洋子《漂う船》2003(平成15)年  
 (2019年度新収蔵品)

コレクションギャラリーの観覧料は、年間を通じて一般260(210)円、高大生150(110)円です。  
 \*( )内は団体割引料金。

イベント

Event



4/25～6/24  
 アートギャラリー北海道事業  
**洞内由紀子展**  
 (当館ロビー)

4月25日(土)  
 特別展セミナー  
 5月2日(土)  
 ギャラリー・ツアー  
 16日(土)  
 キッズ・ツアー  
 30日(土)  
 特別展セミナー

6月20日(土)  
 キッズ・ミュージアム

7月4日(土)  
 アーティストトーク  
 7月25日(土)  
 ミュージアム・ミステリー

8月1日(土)  
 キッズ・ミュージアム  
 8月8日(土)  
 コンサート  
 8月15日(土)  
 キッズ・ツアー

9月26日(土)  
 キッズ・ツアー

10月10日(土)  
 ギャラリー・ツアー  
 24日(土)  
 キッズ・ミュージアム

11月1日(日)～7日(土)  
 芸術週間  
 21日(土)  
 ギャラリー・ツアー

12月19日(土)  
 アーティストトーク  
 トーク&レクチャー  
 20日(日)  
 トーク&レクチャー

1月9日(土)  
 オビビ・キッズ・アートフェスタ  
 16日(土)  
 特別展セミナー

2月初旬(予定)  
 おびひろ氷まつり協賛事業  
 13日(土)  
 ワークショップ  
 20日(土)  
 特別展セミナー  
 27日(土)  
 キッズ・ミュージアム

3月13日(土)  
 キッズ・ツアー

このほか、各種イベントを予定しております。最新の情報は当館ホームページやFacebook等をご覧ください。※都合により日程等を変更する場合があります。

当館Facebook



割引制度等のご案内

- 共通券＝特別展とコレクション・ギャラリーを併せて観覧されると割引になります。
- リピーター割引＝当館または他の道立美術館で開催された特別展の半券のご提示により、特別展のチケット1枚が割引になります。(有効期限:チケット裏に印字)
- 団体割引＝10名以上の団体は割引になります。
- 相互割引＝神田日勝記念美術館のチケットの半券のご提示により、団体割引の料金でご覧いただけます。

- 小・中・高校の教育活動としての観覧、障害者手帳をお持ちの方などは無料。
- コレクション・ギャラリーは中学生以下、65歳以上、障害者手帳をお持ちの方などが無料。高校生は毎週土曜日、こどもの日(5/5)が無料。
- 道みんの日(7/17)、開館記念日(9/22)、芸術週間(11/1～7)は、すべての方がコレクション・ギャラリー無料となります。

\*Discount tickets: for those who purchase in advance, repeaters and groups of 10 or more