

M I G I S H I S A T E L L I T E

# ミギシ・サテライト

「北菓楼札幌本館」（札幌市中央区北1西5）に当館所蔵品を紹介する特別展示コーナーがあります。



北菓楼札幌本館（札幌市中央区北1西5）



旧北海道立三岸好太郎美術館

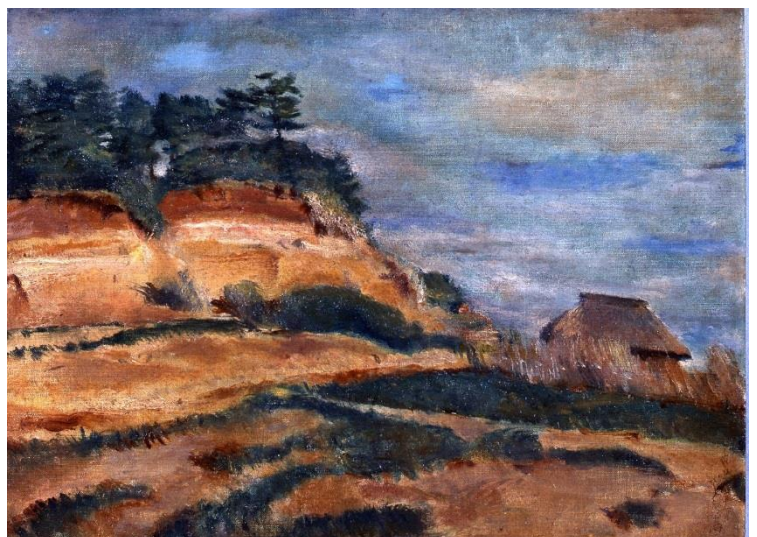
2016年3月にオープンした「北菓楼札幌本館」の重厚な建物。実は1926年に北海道庁立図書館として建築され、1967-83年には北海道立美術館・北海道立三岸好太郎美術館として用いられていました。かつて三岸好太郎美術館として親しまれた歴史的意義を広く伝えるため、北菓楼と北海道教育委員会が連携して、同店に特別展示コーナー「ミギシ・サテライト」を開設。当館コレクションを展示しています。

## ■ 9月～12月の展示作品

### 《崖ノ風景》

1924(大正13)年

油彩・キャンバス



関東大震災の翌大正13年、春陽会第2回展に三岸の油彩4点が入選し、春陽会賞を主席で受賞する。そのうちの1点が本作。

崖と茅ぶき風の家がみえる何気ない風景だが、風や雲が流れ、陽光そそぐ素朴な自然の様相が実感をたたえて伸びやかに描出されている。我孫子(千葉)風景と思われ、青年画家の写生地として人気があったという。赤い土や筆致には岸田劉生ら草土社の影響も感じられる。