



르네 말리크 《자동차 마스크드 스리》 1928년(형)

MUSEUM CALENDAR

2021.4 - 2022.3

뮤지엄 컬렉션 <전시실A> The Museum Collection ★는 홋카이도립 근대미술관 소장 작품

▼ 4.17 Sat. - 7.4 Sun.

컬렉션 스토리즈

홋카이도의 미술

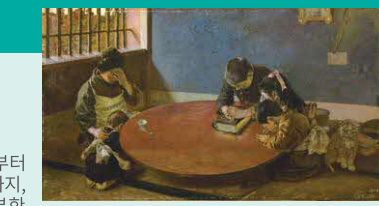
Collection Stories: Art in Hokkaido

메이지 시대 말에 활약한 서양화가부터 현대의 아트씬을 장식하는 미술가까지, 홋카이도와 인연 있는 작가의 풍부한 창작 활동의 일부를 감상할 수 있습니다.

신소장품전
New Acquisitions 4.17 Sat. - 5.23 Sun.



요코야마 다이칸 《추사》 1898년★



하야시 다케지로 《아침의 기도》 1906년★

컬렉션 스토리즈

현대 유리

Collection Stories: Contemporary Glasswork



제이 머슬러 《도시풍경》 1982년★

이 작품에 주목
Enjoy One Special Piece



4.17 Sat. - 5.23 Sun. 아마모토 세넨 《혹강》 1966년★



5.25 Tue. - 7.4 Sun. 카임 수틴 《기도는는 남자》 1921년★

2021 4

S	M	T	W	T	F	S
					1	2
3	4	5	6	7	8	9
10	11	12	13	14	15	16
17	18	19	20	21	22	23
24	25	26	27	28	29	30
31	/ 표시는 휴관일 closed					

2021 5

S	M	T	W	T	F	S
						1
2	3	4	5	6	7	8
9	10	11	12	13	14	15
16	17	18	19	20	21	22
23	24	25	26	27	28	29
30	31	/ 표시는 휴관일 closed				

2021 6

S	M	T	W	T	F	S
						1
2	3	4	5	6	7	8
9	10	11	12	13	14	15
16	17	18	19	20	21	22
23	24	25	26	27	28	29
30	31	/ 표시는 휴관일 closed				

<컬렉션 스토리즈>는 홋카이도립 근대미술관의 컬렉션을 수집방침의 장르별로 소개한 것입니다.

▼ 7.17 Sat. - 9.1 Wed.

컬렉션 스토리즈

에콜 드 파리

Collection Stories: The École de Paris

‘에콜 드 파리’는 1920-30년대의 파리에서 특정한 이론과 주위에 구애받지 않고 자신의 표현을 추구한 화가들을 가리킵니다. 줄스 파스킨을 비롯하여 마르크 샤갈, 후지타 쓰구하루 등의 작품을 소개합니다.

미기시 고타로
은사, 벗, 동지와 함께

Migishi Kotaro and His Master, Friends and Comrades



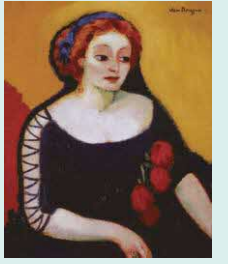
미기시 고타로 《나는 나비》 1934년 홋카이도립 미기시 고타로 미술관 소장



마르크 샤갈 《파리의 하늘에 꽃》 1967년★ ©ADAGP, Paris & JASPAR, Tokyo, 2021, Chagall © G2479

이 작품에 주목

Enjoy One Special Piece



키스 반 동겐 《아기테 웨게리프 그라베스타인의 초상》 1909년★ ©ADAGP, Paris & JASPAR, Tokyo, 2021 G2479

2021 7

S	M	T	W	T	F	S
					1	2
3	4	5	6	7	8	9
10	11	12	13	14	15	16
17	18	19	20	21	22	23
24	25	26	27	28	29	30
31	/ 표시는 야간 개관일					

2021 8

S	M	T	W	T	F	S
						1
2	3	4	5	6	7	8
9	10	11	12	13	14	15
16	17	18	19	20	21	22
23	24	25	26	27	28	29
30	31	/ 표시는 야간 개관일				

▼ 9.15 Wed. - 11.7 Sun.

컬렉션 스토리즈

일본 근대의 미술

Collection Stories: Modern Japanese Art

메이지 이후에 급격히 추진된 근대화의 흐름은 미술계에도 파급되어 큰 변혁의 시대를 맞이했습니다. 서양 미술 사상과 기법은 작가를 크게 자극합니다. 이번 전시에서는 미술에 나타난 시대의 변화를 회화, 조각 작품을 통해 더듬어 갑니다.

아트 갤러리 홋카이도

홋카이도은행 창립 70주년, 도진 문화재단 창립 30주년 기념

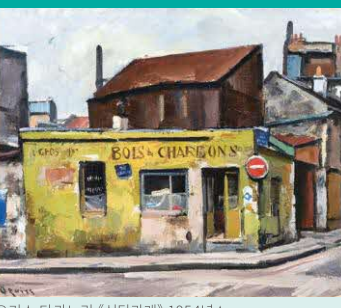
도진 예술 문화 장려상 수상 작가전

Art Gallery Hokkaido In Commemoration of the 70th Anniversary of The Hokkaido Bank and the 30th Anniversary of Dogin Cultural Foundation Dogin Art and Culture Encouragement Award Winners' Exhibition

홋카이도와 인연 있는 예술가를 지원하고 홋카이도 도민에게 예술 감상 기회를 제공하는 것을 목적으로, 신인부터 중견 예술가를 표창하는 도진 예술 문화 장려상은 2020년도까지 26명의 미술가가 수상했습니다. 수상 작가의 작품을 한곳에 모았습니다.



기타구치 사쓰키(제1회 수상자) 《호흡하는 풍경》 2021년 작가 소장



오기스 다카노리 《신탄가계》 1954년★ ©ADAGP, Paris & JASPAR, Tokyo, 2021 G2479



이 작품에 주목

Enjoy One Special Piece



혼마 아키오 《실내》 1925년★

2021 9

S	M	T	W	T	F	S
						1
2	3	4	5	6	7	8
9	10	11	12	13	14	15
16	17	18	19	20	21	22
23	24	25	26	27	28	29
30	31	/ 표시는 야간 개관일				

2021 10

S	M	T	W	T	F	S
						1
2	3	4	5	6	7	8
9	10	11	12	13	14	15
16	17	18	19	20	21	22
23	24	25	26	27	28	29
30	31	/ 표시는 야간 개관일				

2021 11

S	M	T	W	T	F	S
						1
2	3	4	5	6	7	8
9	10	11	12	13	14	15
16	17	18	19	20	21	22
23	24	25	26	27	28	29
30	31	/ 표시는 야간 개관일				

▼ 11.17 Wed. - 2022 4.3 Sun.

컬렉션 스토리즈

유럽의 판화

Collection Stories: European Prints

16세기 초반의 알브레히트 뒤러부터 20세기 후반에 활약한 안토니 클라베까지, 약 500년에 걸친 유럽 판화를 소개. 시대와 함께 변화하고 다양한 판화 표현을 감상할 수 있습니다.

컬렉션 스토리즈

오페라 아트

Collection Stories: Op Art

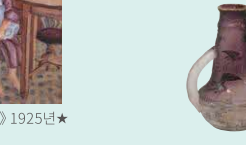


빅토르 바자렐리 《게수탈트 젤드》 1976년★ ©ADAGP, Paris & JASPAR, Tokyo, 2021 G2479

컬렉션 스토리즈

아르 누보, 아르 데코의 유리

Collection Stories: Art Nouveau and Art Deco Glass



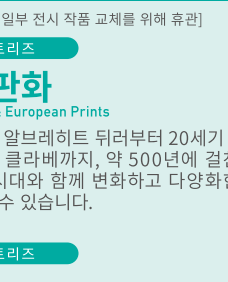
독 《백로에 수련 문양 3개 족자리 화기》 1894년경★

2022 1

S	M	T	W	T	F	S
						1
2	3	4	5	6	7	8
9	10	11	12	13	14	15
16	17	18	19	20	21	22
23	24	25	26	27	28	29
30	31	/ 표시는 휴관일 closed				

2022 2

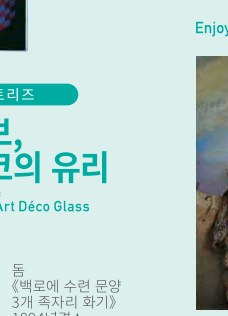
S	M	T	W	T	F	S
						1
2	3	4	5	6	7	8
9	10	11	12	13	14	15
16	17	18	19	20	21	22
23	24	25	26	27	28	29
30	31	/ 표시는 휴관일 closed				



알브레히트 뒤러 《성 에우스타키우스》 1501년경★

이 작품에 주목

Enjoy One Special Piece



11.17 Wed. - 1.23 Sun. 후카이 가쓰미 《2시 37분》 1976년★



알브레히트 뒤러 《성 에우스타키우스》 1501년경★

이 작품에 주목

Enjoy One Special Piece



2.5 Sat. - 4.3 Sun. 깃카와 레카 《태상노군》 1917년★

2022 3

S	M	T	W	T	F	S
						1
2	3	4	5	6	7	8
9	10	11	12	13	14	15
16	17	18	19	20	21	22
23	24	25	26	27	28	29
30	31	/ 표시는 휴관일 closed				

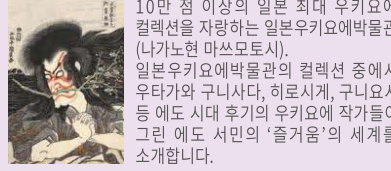
특별전 <전시실B> Special Exhibitions

▼ 4.17 Sat. - 6.20 Sun.

일본우키요에박물관 비장 구니사다, 히로시게, 구니요시 컬렉션

화가들이 본 에도의 즐거움

Kunisada, Hiroshige and Kuniyoshi: Amusements in Edo from the Japan Ukiyo-e Museum Collection



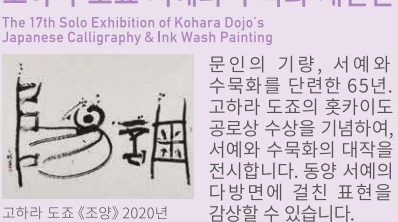
우타가와 구니사다 《오야타리 교겐노 우치 칸소쥬 7대 이치가와 단주루》 1814-15년 일본우키요에박물관 소장

주최: 홋카이도립 근대미술관, TV홋카이도, 일본경제신문사, 홋카이도신문사

▼ 6.26 Sat. - 7.4 Sun.

2018년도 문화청장관 표창, 2019년도 홋카이도 공로상/수상 기념—문인 서예가의 집대성— 제17회 고히라 도조 서예와 수묵화 개인전

The 17th Solo Exhibition of Kohara Dojo's Japanese Calligraphy & Ink Wash Painting



고하라 도조 《조양》 2020년 작가 소장

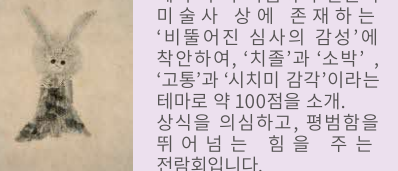
주최: 제17회 고히라 도조 개인전 실행위원회, 홋카이도립 근대미술관, 마이니치신문사, 홋카이도신문사

▼ 7.17 Sat. - 9.1 Wed.

[전기] 7.17-8.9, [후기] 8.11-9.1 ※일부 전시 작품 교체 있음

비틀어진 심사의 일본 미술

Perverse Japanese Art: From Zen Painting to Heta-uma



도쿠가와 이에미쓰 《토끼 그림》 (부분) 17세기 전반기

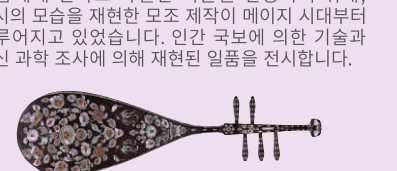
주최: 홋카이도립 근대미술관, 홋카이도신문사, STV 삿포로 TV방송

▼ 9.15 Wed. - 11.7 Sun.

어대전 기념 특별전

되살아나는 쇼쇼인 보물

The Reproduction of Shosoin Treasures



쇼쇼인에 소장된 수많은 보물. 그 매력을 많은 사람에게 전하고 탁월한 기술을 전승하기 위해, 당시의 모습을 재현한 모조 제작이 메이지 시대부터 이루어지고 있었습니다. 인간 국보에 의한 기술과 최신 과학 조사에 의해 재현된 일품을 전시합니다.

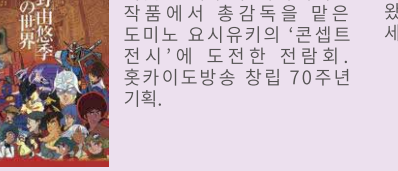
주최: 궁내청 쇼쇼인사무소, 홋카이도립 근대미술관, 홋카이도신문사, 아사히신문사, NHK 삿포로 거점 방송국

▼ 11.17 Wed. - 2022 1.23 Sun.

HBC 홋카이도방송 창립 70주년 기념

도미노 요시유키의 세계

The World of Tomino Yoshiyuki: A Retrospective of Legendary Anime Director



『기동전사 건담』 시리즈를 비롯한 다수의 애니메이션 작품에서 총감독을 맡은 도미노 요시유키의 ‘콘셉트 전시’에 도전한 전람회. 홋카이도방송 창립 70주년 기획.

주최: HBC 홋카이도방송, 홋카이도신문사

▼ 2.5 Sat. - 3.21 Mon.

하뉴 히카루전

Hanyu Hikaru Exhibition of Japanese-Style Painting

구시로를 거점으로 활동하고 있는 일본 화가 하뉴 히카루. 해변과 습지 등을 주제로 그 지역에 사는 사람들이 알 수 있는 풍경 표현에 중점을 두고, 중후한 재질감과 날카로운 터치로 그림을 그려 왔습니다. 그 고요하고 편안하며 심원한 회화 세계를 전시합니다.



하뉴 히카루 《해무(오다이트)》 2001년 홋카이도립 구시로미술관 소장

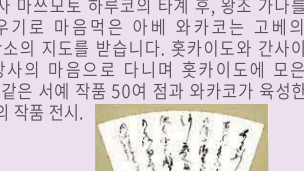
주최: 홋카이도립 근대미술관

▼ 3.26 Sat. - 4.3 Sun.

소신카이 홋카이도 지부 창립 30주년 기념

야마구치 난소의 세예와 와카바카이 문류전

The Calligraphy of Yamaguchi Nanso and Wakaba-kai Exhibition: Celebrating the 30th Anniversary of the Establishment of the Hokkaido Branch of Soshin-kai



1989년 선사 마쓰모토 하루코의 타계 후, 양조 가나를 다시금 배우기로 마음먹은 아베 와카코는 고베의 야마구치 난소의 지도를 받습니다. 홋카이도와 간사이 항로를 견당사의 마음으로 다니며 홋카이도에 모은 난소의 주옥같은 서예 작품 50여 점과 와카코가 육성한 문류 150명의 작품 전시.

주최: 서도 와카바카이