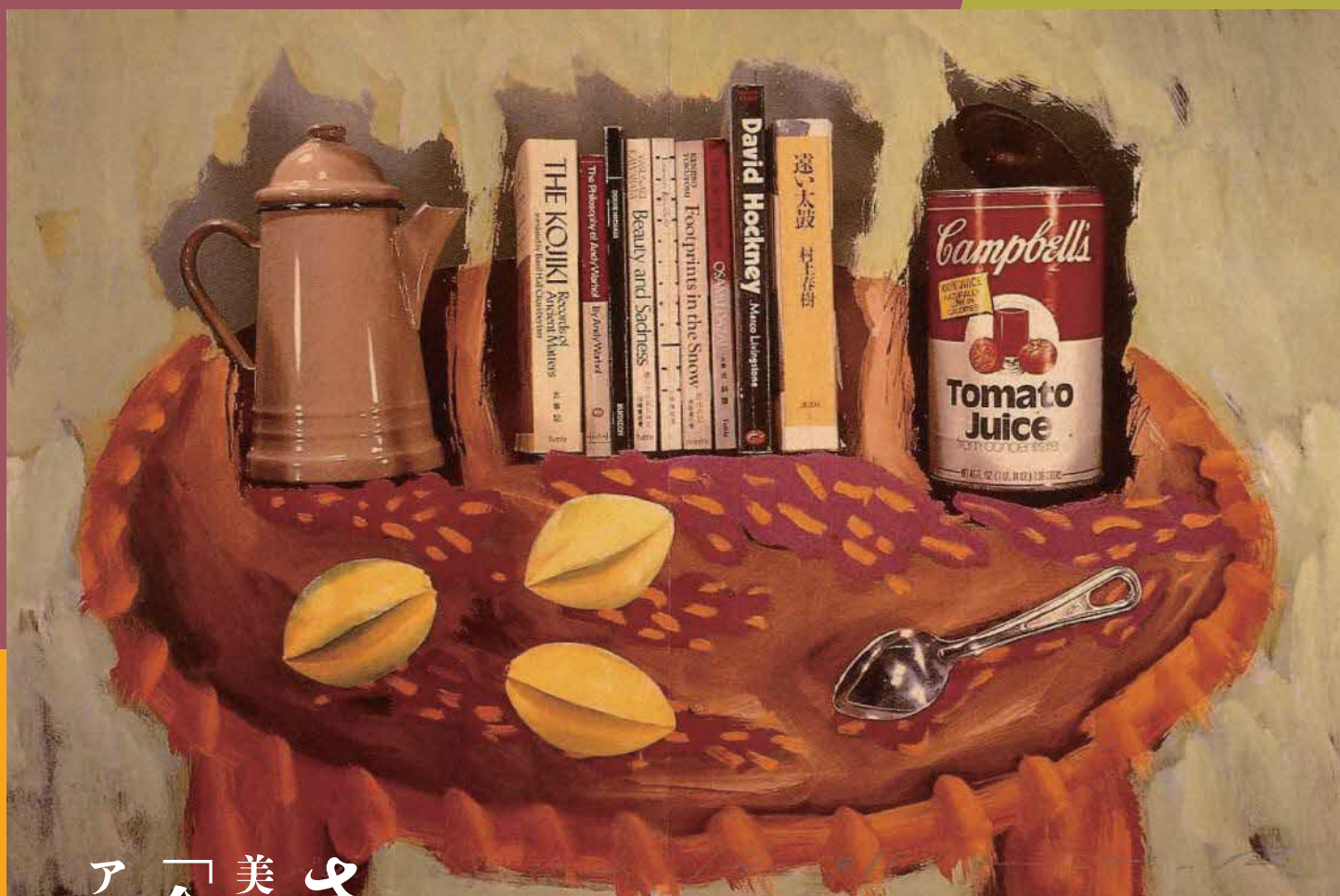


近美コレクション
Museum Collection

Visual

ヴィジュアル・ ガストロノミー

—いただきます。ごちそうさま。



小枝繁昭《Still Life on the Table #11》1991年

「食」にまつわる
美味しく愉しい、
さあ、
アートの世界へ。

2020年
9月19日 | 土 | ~ 11月8日 | 日 |

開館時間：9:30-17:00(入場は16:30まで)

休館日：月曜日(ただし、9月21日、11月2日をのぞく)、9月23日(水)

観覧料：一般510(420)円、高大生250(170)円

※()内は10名以上の団体料金

※無料になる方：65歳以上、中学生以下、障害者手帳をお持ちの方など。高校生は毎週土曜日
ならびに学校の教育活動で利用する場合は無料。

※特別展「神田日勝」[9月19日(土)~11月8日(日)]との共通券は一般1400円、高大生650円

※芸術週間[11月1日(日)~11月7日(土)]はすべての方が無料。

「道近美」で 検索 🔍

<http://www.dokyoi.pref.hokkaido.lg.jp/hk/knb/>

フェイスブック、ツイッターもご覧ください!

<https://twitter.com/dokinbi>

<http://facebook.com/dokinbi>



北海道立近代美術館
HOKKAIDO MUSEUM OF MODERN ART

〒060-0001 札幌市中央区北1条西17丁目

お問い合わせ ☎ 011-644-6882

テレフォンサービス ☎ 011-612-7000

Visual Gastronomy

ヴィジュアル・ガストロノミー

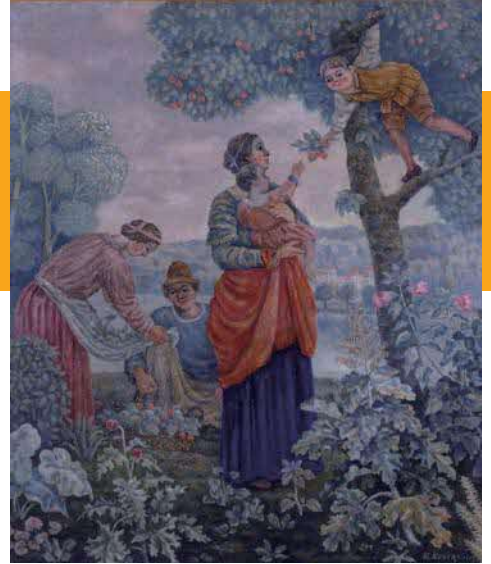
—いただきます。ごちそうさま。



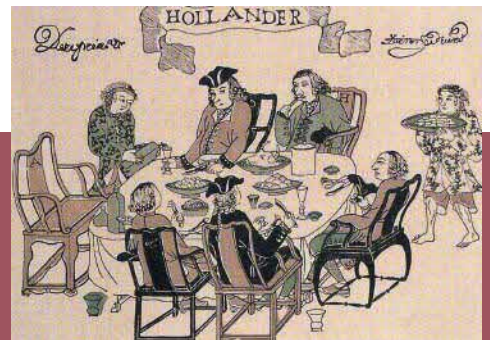
エミール・ガレ《アザミ文リキユールセット》1880年代



ジョーイ・カークパトリック/フローラ・C.メイス《フルーツの静物》1994年



小寺健吉《水辺》1929年



作者不詳《蘭人饗宴之図》江戸時代

ガストロノミーとは美食学・美味学のこと。古来、人びとは食をめぐるさまざまな文化を育んできました。美術においても、作家たちは食からインスピレーションを受け、数多くの作品を生み出しています。食事スタイルに合わせてデザインされた器、身の回りにある食材を題材にした作品、人々が集まり豊かなコミュニケーションが生まれる団らの情景など、その内容は多様です。

本展は、これら「食」をテーマにした多彩な作品をご紹介します。当館コレクションをじっくりと見て、味わっていただく機会になることでしょう。

— さあ、美味しく楽しい、「食」にまつわるアートの世界へ。



ジュール・パスキン《放蕩息子》1922年

関連事業

ミュージアム・トーク ※詳細はHP等でお伝えします。
学芸員が展覧会や各出品作について詳しくお話しします。

同時開催

太陽の森 デイマシオ美術館コレクション
Masterpieces from the Di-Maccio Art Museum,
The Forest of Taiyo



ジュエル・デイマシオ 1988年▶
太陽の森 デイマシオ美術館蔵



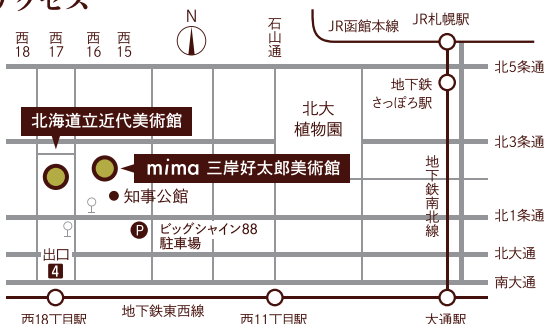
同時開催

この1点を見てほしい。
Enjoy One Special Piece
溪斎英泉《花魁道中 鯉の滝のぼり》

溪斎英泉《花魁道中 鯉の滝のぼり》(部分)▶



アクセス



北海道立近代美術館 HOKKAIDO MUSEUM OF MODERN ART

〒060-0001 札幌市中央区北1条西17丁目
お問い合わせ ☎ 011-644-6882
テレフォンサービス ☎ 011-612-7000

地下鉄〈東西線〉▶▶▶ 西18丁目駅下車、4番出口から徒歩5分

JRバス・中央バス ▶▶▶ 道立近代美術館バス停下車、徒歩1分

駐車場(有料) ▶▶▶ 車でお越しのお客様は、Pビッグシャイン88北1条駐車場(北1条西15丁目、美術館から徒歩5分)を割引料金でご利用いただけます。料金20分130円。

●美術館利用者を対象とした割引/駐車場入場から20分無料。20分を超える場合は20分につき130円増し。近代美術館の押印機で駐車券に押印してください。●障害者割引/精算前に、ビッグシャイン窓口で、身体障害者手帳、療育手帳、精神障害者保健福祉手帳を提示すると、1時間無料になります。(上記「美術館利用者を対象とした割引」との併用不可。)

ご来館の皆様へ

新型コロナウイルス感染拡大防止についてお願い

●発熱や体調不良等の症状のある方はご来館をお控えください。●ご入館の際は、「マスク着用」、「手指消毒」、「検温」をお願いします。●混雑時には入館にお時間をいただく場合がありますので、ご了承ください。●来館者や職員に新型コロナウイルスの感染者が発生した場合にその事実をお客様へお伝えするための「連絡先登録」にご協力をお願いします。

