

出 願 者 の 概 要

		28年度	27年度	26年度	
本年 3月 中学校 卒業 者	中 学 校 卒 業 者 数 (A)	45,414	45,886	47,546	
	出 願 者 数	全 日 制	35,894	36,420	37,877
		定 時 制	893	920	1,082
		計 (B)	36,787	37,340	38,959
	出 願 率 (B/A × 100)	81.0%	81.4%	81.9%	
	合 格 者 数	全 日 制	31,290	31,717	33,037
		定 時 制	760	836	889
		計 (C)	32,050	32,553	33,926
卒 業 者 に 対 す る 合 格 率 (C/A × 100)	70.6%	70.9%	71.4%		
出 願 者 に 対 す る 合 格 率 (C/B × 100)	87.1%	87.2%	87.1%		
中 学 校 卒 業 者 過 年 度	出 願 者 数	全 日 制	36	39	38
		定 時 制	104	101	141
		計 (D)	140	140	179
	合 格 者 数 (E)	114	120	150	
出 願 者 総 数 (F=B+D)		36,927	37,480	39,138	
推薦・連携型による出願者数		5,106 [17]	4,957 [17]	5,486 [13]	
合 格 者 総 数 (G=C+E)		32,164	32,673	34,076	
推薦・連携型による合格者数		4,391 [11]	4,398 [9]	4,589 [9]	
合 格 率 (G/F × 100)		87.1%	87.2%	87.1%	
第 2 次 募 集 に よ る 合 格 者 を 含 む 合 格 者 数 (H)		32,593	33,150	34,599	
募 集 人 員 (I)		36,990	37,550	38,430	
推 薦 標 準 枠		9,539	9,532	9,599	
連 携 型 募 集 人 員		560	560	560	
定 員 充 足 率 (H/I × 100)		88.1%	88.3%	90.0%	

注1 出願者数、合格者数は第1次募集による(有朋・単位制は含まない。)

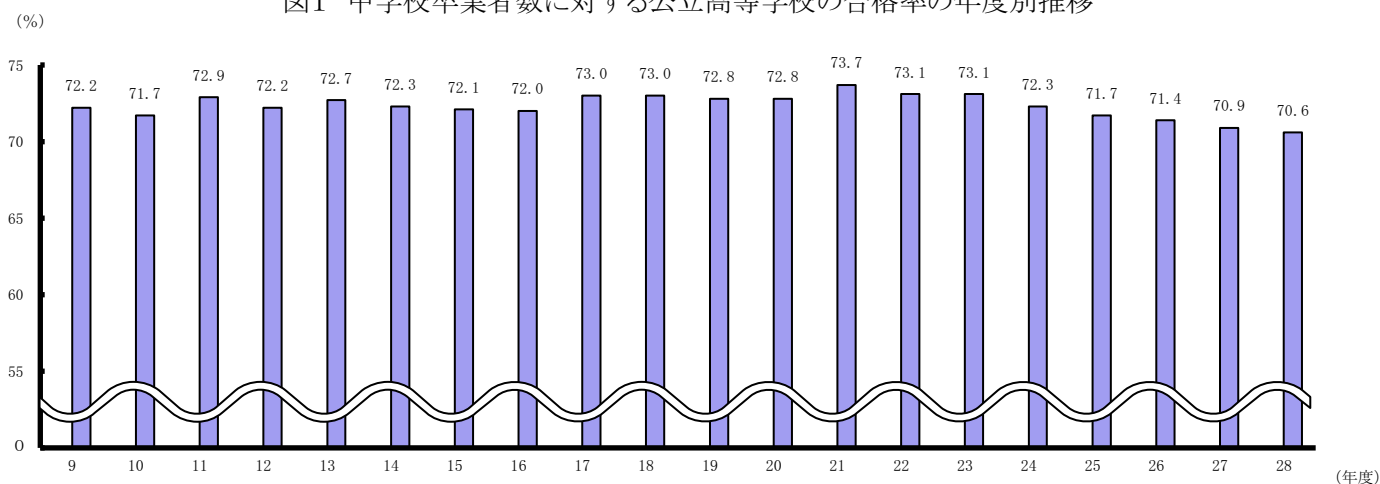
2 推薦・連携型による出願者数、推薦・連携型による合格者数、推薦標準枠、連携型募集人員は、それぞれ出願者総数、合格者総数、募集人員の内数である。

3 第2次募集による合格者を含む合格者数(H)は、第2次後(定時制)を含む。

4 全日制には、中等教育学校の後期課程生徒募集に係る数を含む(以下、全日制に係る数については同様に中等教育学校の後期課程生徒募集に係る数を含む。)

5 推薦・連携型による出願者数、推薦・連携型による合格者数において、[]は道外からの出願に係る入学者選抜における出願者数及び合格者数を表す。また、それぞれの内数である。

図1 中学校卒業生数に対する公立高等学校の合格率の年度別推移



§ 1 出願者の状況

第1表 課程・学科別出願者の状況

課程	大学科	第 1 次					第 2 次			総 数			定員 (B)	倍率 $\frac{A}{B}$	
		出願者数	受検者数 (A)	合格者数	合格者数		出願者数	受検者数	合格者数	出願者数	受検者数	合格者数			
					第2 志望	1・ 2外									
全 日 制	総 数	35,930	34,623	31,316	269	37	306	305	305	36,236	34,928	31,621	34,860	0.99	
	普 通	25,034	24,164	21,691	78	4	228	227	227	25,262	24,391	21,918	23,940	1.01	
	職 業 学 科	農 業	1,211	1,160	1,123	1	0	12	12	12	1,223	1,172	1,135	1,560	0.74
		工 業	2,861	2,694	2,413	118	5	4	4	4	2,865	2,698	2,417	2,560	1.05
		商 業	2,997	2,955	2,764	51	21	19	19	19	3,016	2,974	2,783	3,120	0.95
		水 産	389	362	338	13	7	9	9	9	398	371	347	360	1.01
		家 庭	163	163	147	0	0	1	1	1	164	164	148	160	1.02
		看 護	125	124	114	0	0	1	1	1	126	125	115	120	1.03
		福 祉	27	27	27	0	0	0	0	0	27	27	27	40	0.68
	専 門 学 科	理 数	344	322	242	0	0	0	0	0	344	322	242	240	1.34
		体 育	76	76	76	0	0	2	2	2	78	78	78	80	0.95
		外国語	159	156	120	8	0	0	0	0	159	156	120	120	1.30
		工 芸	65	62	40	0	0	0	0	0	65	62	40	40	1.55
		コズモサイエンス	181	178	160	0	0	0	0	0	181	178	160	160	1.11
総 合	2,298	2,180	2,061	0	0	30	30	30	2,328	2,210	2,091	2,360	0.92		
定 時 制	総 数	997	956	848	14	0	118	118	117	1,123	1,082	972	2,130	0.45	
	普 通	733	701	595	14	0	75	75	74	815	783	675	1,330	0.53	
	職 業 学 科	農 業	127	126	125	0	0	2	2	2	129	128	127	200	0.63
		工 業	125	119	118	0	0	34	34	34	160	154	153	520	0.23
		商 業	12	10	10	0	0	7	7	7	19	17	17	80	0.13
全日・定時計	36,927	35,579	32,164	283	37	424	423	422	37,359	36,010	32,593	36,990	0.96		

注1 全日制課程の第1次及び総数は、推薦・連携型を含む。

2 定時制課程の総数は、第2次後(定時制)を含む。

3 「1・2外」は、「第1志望及び第2志望の学科以外の学科への入学の希望」を表す。

4 「第2志望」及び「1・2外」は、合格者の内数である。

第2表 管内別(札幌市を含む。)、学区別の出願者の状況

課程	管内	学区名	第1次					第2次			総数			定員(B)	倍率 A/B
			出願者数	受検者数(A)	合格者数	合格者数		出願者数	受検者数	合格者数	出願者数	受検者数	合格者数		
						第2志望	1・2外								
全日制	総数		35,930	34,623	31,316	269	37	306	305	305	36,236	34,928	31,621	34,860	0.99
	空知	空知南	1,268	1,251	1,214	2	8	18	18	18	1,286	1,269	1,232	1,440	0.87
		空知北	1,030	1,015	1,006	4	8	14	14	14	1,044	1,029	1,020	1,240	0.82
	石狩	石狩	12,458	12,233	10,726	104	11	54	54	54	12,512	12,287	10,780	10,880	1.12
	後志	後志	1,317	1,287	1,209	19	6	7	7	7	1,324	1,294	1,216	1,400	0.92
	胆振	胆振西	1,240	1,221	1,192	6	0	9	9	9	1,249	1,230	1,201	1,320	0.93
		胆振東	1,411	1,312	1,190	26	0	26	25	25	1,437	1,337	1,215	1,280	1.03
	日高	日高	466	450	449	0	0	5	5	5	471	455	454	600	0.75
	渡島	渡島	2,580	2,223	1,982	33	1	31	31	31	2,611	2,254	2,013	2,320	0.96
	檜山	檜山	264	251	251	0	0	0	0	0	264	251	251	320	0.78
	上川	上川南	2,842	2,738	2,420	12	0	56	56	56	2,898	2,794	2,476	2,640	1.04
		上川北	490	477	453	0	0	4	4	4	494	481	457	640	0.75
	留萌	留萌	333	331	328	0	0	4	4	4	337	335	332	480	0.69
	宗谷	宗谷	337	334	324	0	0	3	3	3	340	337	327	520	0.64
	オホーツク	オホーツク中	1,201	1,177	1,150	12	0	16	16	16	1,217	1,193	1,166	1,320	0.89
		オホーツク東	483	464	463	0	0	2	2	2	485	466	465	520	0.89
		オホーツク西	457	451	445	0	0	0	0	0	457	451	445	600	0.75
	十勝	十勝	2,703	2,504	2,230	5	0	28	28	28	2,731	2,532	2,258	2,560	0.98
	釧路	釧路	1,836	1,762	1,674	37	3	26	26	26	1,862	1,788	1,700	1,900	0.93
	根室	根室	629	609	608	5	0	3	3	3	632	612	611	880	0.69
札幌市		2,585	2,533	2,002	4	0	0	0	0	2,585	2,533	2,002	2,000	1.27	
定時制	総数		997	956	848	14	0	118	118	117	1,123	1,082	972	2,130	0.45
	空知		11	11	11	0	0	1	1	1	13	13	13	80	0.14
	石狩		197	192	189	0	0	51	51	50	253	248	243	560	0.34
	後志		91	90	89	0	0	6	6	6	97	96	95	200	0.45
	胆振		31	31	30	0	0	9	9	9	40	40	39	160	0.19
	日高		11	10	10	0	0	2	2	2	13	12	12	40	0.25
	渡島		45	36	35	0	0	17	17	17	63	54	53	160	0.23
	上川		77	76	75	0	0	16	16	16	93	92	91	280	0.27
	留萌		3	3	3	0	0	0	0	0	3	3	3	40	0.08
	宗谷		13	12	12	0	0	0	0	0	14	13	13	40	0.30
	オホーツク		46	45	45	0	0	5	5	5	51	50	50	160	0.28
	十勝		23	21	19	0	0	1	1	1	24	22	20	40	0.53
	釧路		43	40	39	0	0	10	10	10	53	50	49	80	0.50
	札幌市		406	389	291	14	0	0	0	0	406	389	291	290	1.34

注1 全日制課程のうち普通科以外の学科(専門学科及び総合学科)の通学区域は道内全域であるが、それぞれの学校の所在地の存する学区に含めて集計している。

2 全日制課程の第1次及び総数は、推薦・連携型を含む。

3 定時制課程の総数は、第2次後(定時制)を含む。

4 「1・2外」は、「第1志望及び第2志望の学科以外の学科への入学の希望」を表す。

5 「第2志望」及び「1・2外」は、合格者の内数である。

図2 全日制学科別倍率の年度別推移

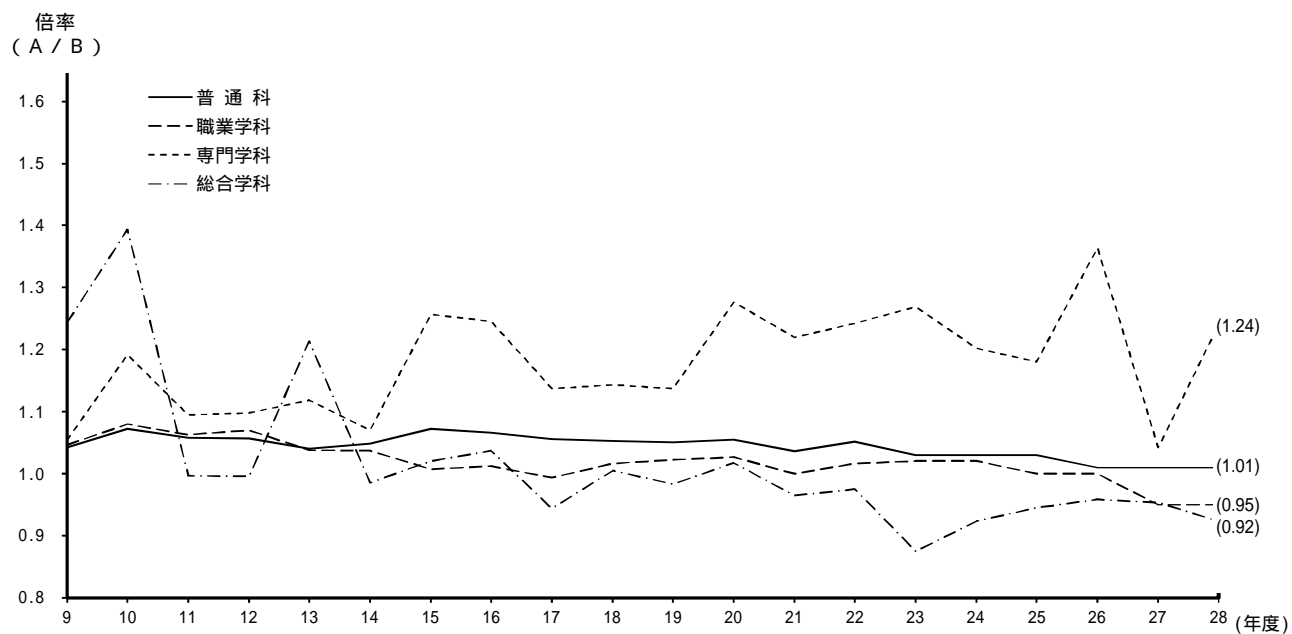
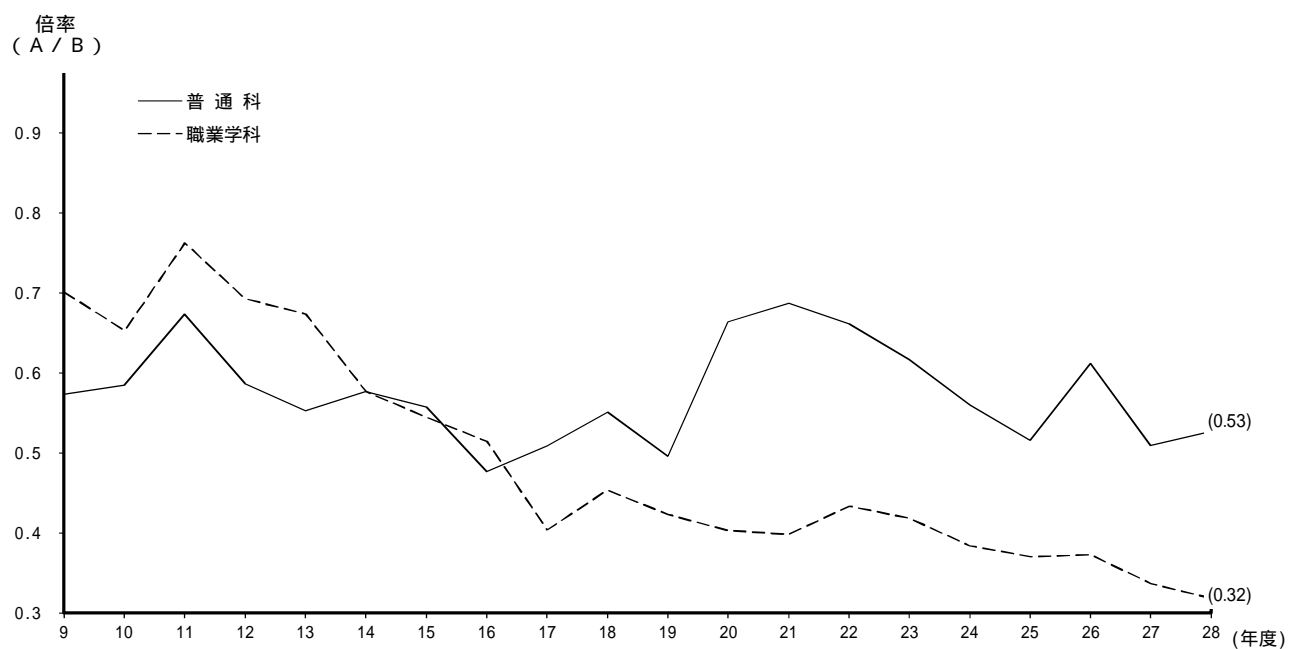


図3 定時制学科別倍率の年度別推移



第3表 推薦入学者選抜の実施状況(平成26年度～)

大学科	年 度	学校数	学科数 (延)	募 集 員 人 (A)	推 薦 標準枠	受 検 者 数	合 格 者 数 (B)	第 2 志 望	B/A ×100 (%)	確約書 不提出 者数	再出願の状況		
											同一の 大学科	他の 大学科	再出願 しなかつた者 の数
普通	28	85 [1]	88 [1]	14,050	3,119	1,988 [0]	1,533 [0]	38 [0]	10.9	3 [0]	425 [0]	12	18 [0]
	27	84 [1]	86 [1]	13,770	3,052	1,857 [0]	1,555 [0]	28 [0]	11.3	1 [0]	263 [0]	24	16 [0]
	26	83	85	13,850	3,059	2,065	1,576	34	11.4	0	458	17	16
農業	28	18 [14]	39 [19]	1,560	1,560	769 [14]	708 [8]	11 [0]	45.4	0 [0]	26 [3]	28	7 [3]
	27	18 [14]	39 [19]	1,560	1,560	808 [16]	689 [8]	9 [0]	44.2	0 [0]	55 [5]	52	13 [3]
	26	18 [14]	39 [19]	1,560	1,560	940 [11]	757 [7]	10 [0]	48.5	0 [0]	66 [0]	92	26 [0]
工業	28	16	55	2,560	1,280	547	481	10	18.8	0	55	11	0
	27	16	55	2,600	1,300	478	457	0	17.6	0	18	3	0
	26	16	55	2,600	1,300	523	474	3	18.2	0	41	8	0
商業	28	31	54	3,120	1,560	690	663	4	21.3	0	26	1	0
	27	31	54	3,200	1,600	742	707	0	22.1	1	30	4	0
	26	32	57	3,320	1,660	799	741	0	22.3	0	50	7	1
水産	28	3 [2]	9 [5]	360	360	67 [3]	65 [3]	0 [0]	18.1	0 [0]	1 [0]	1	0 [0]
	27	3 [2]	9 [5]	360	360	59 [1]	58 [1]	0 [0]	16.1	0 [0]	1 [0]	0	0 [0]
	26	3 [2]	9 [5]	360	360	84 [2]	83 [2]	0 [0]	23.1	0 [0]	0 [0]	1	0 [0]
家庭	28	4	4	160	80	51	31	0	19.4	0	18	2	0
	27	4	4	160	80	54	27	0	16.9	0	19	8	0
	26	4	4	160	80	54	26	0	16.3	0	25	3	0
看護	28	2	2	120	60	76	60	0	50.0	0	15	1	0
	27	2	2	120	60	66	57	0	47.5	0	8	1	0
	26	2	2	120	60	50	49	0	40.8	0	1	0	0
福祉	28	1	1	40	20	5	5	0	12.5	0	0	0	0
	27	1	1	40	20	4	4	0	10.0	0	0	0	0
	26	1	1	40	20	5	5	0	12.5	0	0	0	0
理数	28	5	5	240	120	102	77	0	32.1	0	20	5	0
	27	5	5	240	120	82	76	0	31.7	0	4	2	0
	26	5	5	240	120	104	83	0	34.6	0	15	6	0
体育	28	1	1	80	40	32	31	0	38.8	0	1	0	0
	27	1	1	80	40	34	34	0	42.5	0	0	0	0
	26	1	1	80	40	40	37	0	46.3	0	2	1	0
外国語	28	2	2	120	60	74	60	0	50.0	0	10	4	0
	27	2	2	120	60	80	54	0	45.0	1	15	10	0
	26	2	2	120	60	60	46	0	38.3	0	5	9	0
工芸	28	1	1	40	20	33	21	0	52.5	0	11	1	0
	27	1	1	40	20	18	18	0	45.0	0	0	0	0
	26	1	1	40	20	31	20	0	50.0	0	10	1	0
コズモサイエンス	28	1	1	160	80	34	32	0	20.0	0	1	1	0
	27	1	1	160	80	45	45	0	28.1	0	0	0	0
	26	1	1	80	40	31	28	0	35.0	0	3	0	0
総合	28	16	16	2,360	1,180	426	415	0	17.6	0	10	1	0
	27	16	16	2,360	1,180	405	397	0	16.8	0	7	1	0
	26	16	16	2,440	1,220	476	443	0	18.2	1	27	4	1
合計	28	158	278	24,970	9,539	4,894	4,182	63	16.7	3	619	68	25
	27	159	276	24,810	9,532	4,732	4,178	37	16.8	3	420	105	29
	26	158	278	25,010	9,599	5,262	4,368	47	17.5	1	703	149	44

- 注1 推薦標準枠とは、農業に関する学科及び水産に関する学科では募集人員の100%の数、普通科では募集人員の20%の数(募集人員が120名以下の場合30%)、それ以外の学科では募集人員の50%の数である。
 2 農業と水産の欄の〔 〕は、道外からの出願に係る入学者選抜における該当欄の数を表す。ただし、それぞれの内数である。
 3 普通科の学科数については、岩見沢緑陵普通(普通)、普通(スポーツ総合)、市立札幌大通普通(午前)、普通(午後)及び普通(夜間)をそれぞれ1学科としてある。

第4表 連携型入学選抜の実施状況(平成26年度～)

大学科	年 度	学校数	学科数 (延)	募 集 員 人 (A)	入学者 の範囲	受 検 者 数	合 格 者 数 (B)	確約書 不提出 者数	再出願の状況		
									同一の 大学科	他の 大学科	再出願 しなかつた者 の数
普通	28	7	7	560	560	209	209	0	0	0	0
	27	7	7	560	560	221	219	2	0	0	1
	26	7	7	560	560	221	221	0	0	0	0

第5表 入学意思のない者の数及び追加合格者数(第1次募集)

区分 大学科	入学意思のない者の数		追加合格者数	
	28年度	27年度	28年度	27年度
全日計	474	497	284	320
普通	367	380	233	268
農業	11	17	0	1
工業	31	24	23	22
商業	15	16	8	10
水産	4	11	0	4
家庭	3	2	0	1
看護	1	0	0	0
福祉	0	0	0	0
理数	3	1	1	1
体育	0	0	0	0
外国語	1	0	1	0
工芸	0	0	0	0
コスモサイエンス	2	1	2	0
総合	36	45	16	13
定時計	23	15	14	4
普通	21	8	14	4
農業	1	2	0	0
工業	1	5	0	0
商業	0	0	0	0

第6表 出願者が募集人員に満たない学科の状況

大学科	全学科数(A)	第2次募集を行った学科数(B)	B/A × 100 (%)	第2次募集をしても欠員が募集人員の10%以上ある学科数			
				欠員10%以上30%未満	欠員30%以上50%未満	欠員50%以上	左の計×100/A (%)
全日計	350	180	51.4	53	39	46	39.4
普通	160	99	61.9	29	21	24	46.3
農業	39	23	59.0	4	7	11	56.4
工業	55	12	21.8	4	2	3	16.4
商業	54	27	50.0	8	4	7	35.2
水産	9	2	22.2	0	1	0	11.1
家庭	4	2	50.0	1	0	0	25.0
看護	2	1	50.0	1	0	0	50.0
福祉	1	1	100.0	0	1	0	100.0
理数	5	0	0.0	0	0	0	0.0
体育	1	1	100.0	0	0	0	0.0
外国語	2	0	0.0	0	0	0	0.0
工芸	1	0	0.0	0	0	0	0.0
コスモサイエンス	1	0	0.0	0	0	0	0.0
総合	16	12	75.0	6	3	1	62.5
定時計	48	45	93.8	3	9	33	93.8
普通	28	25	89.3	2	3	20	89.3
農業	5	5	100.0	1	4	0	100.0
工業	13	13	100.0	0	2	11	100.0
商業	2	2	100.0	0	0	2	100.0

注 普通科の学科数については、岩見沢緑陵普通(普通)、普通(スポーツ総合)、市立札幌大通普通(午前)、普通(午後)及び普通(夜間)をそれぞれ1学科としてある。

第7表 定時制における第2次募集後の状況

大学科	受験者数		合格者数	
	28年度	27年度	28年度	27年度
総数	8	12	7	12
普通	7	7	6	7
農業	0	0	0	0
工業	1	4	1	4
商業	0	1	0	1

第8表 推薦入学者選抜における学校裁量に係る事項の実施状況(定時制を除く。)

	実施学校数		実施学科数	
	28年度	27年度	28年度	27年度
英語の聞き取りテスト	7	8	7	8
英語による問答	6	5	6	5
実技	3	2	3	2
作文	42	43	68	66
自己アピール文	100	99	141	137

平成28年度推薦入学者選抜実施学校数(157)
実施学科数(275)

第9表 一般入学者選抜における学校裁量に係る事項の実施状況(定時制を除く。)

	実施学校数		実施学科数	
	28年度	27年度	28年度	27年度
面接	175	177	293	294
全員面接実施率	79.2%	79.4%	83.7%	83.8%
過年度卒業者のみ	19	19	24	24
学校裁量問題	42	40	54	52
傾斜配点	10	10	10	10
実技	3	2	3	2
作文	2	2	2	2

平成28年度一般入学者選抜実施学校数(221)
実施学科数(350)