

ご相談ください!!

学校施設の耐震化の促進について・・・

耐震化はどのように進めればよいのでしょうか？

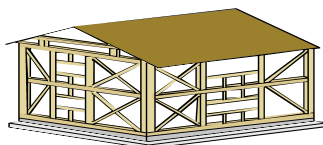
耐震診断を効果的・効率的に行いたいのですが、
どんな方法がありますか？

財政的な負担をできるだけ軽くしたいのですが、
何か補助制度はありますか？

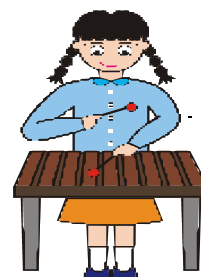
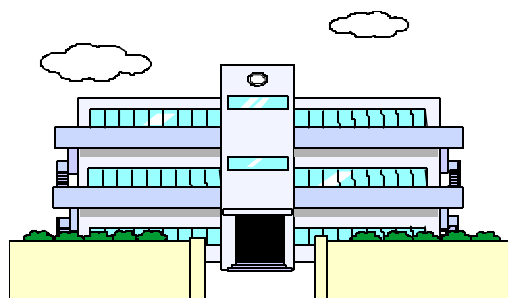


耐震診断

補強等



技術面及び制度面からアドバイス



安全・安心な学校づくり

公立学校施設耐震化促進相談窓口

北海道教育庁企画総務部総務政策局施設課内

札幌市中央区北3条西7丁目 道庁別館8階

TEL (代表) 011-231-4111 (内線 35 - 478 ~ 484)

011-204-5715 (直通)

FAX 011-232-1042

相談の内容によっては、現地相談も行います。