

1

つぎの長さはどれだけでしょう。答えを( )の中からえらんで、○でかこみましょう。

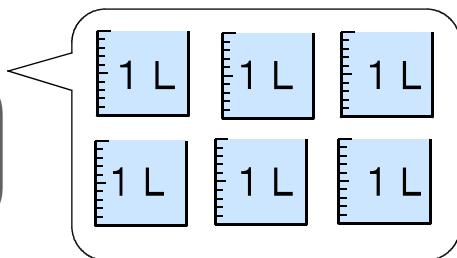
(1) 小3の算数の教科書のあつさ ( 1 mm    5 mm    5 cm )

(2) おとなのふとんのたての長さ ( 18 cm    88 cm    1 m 80 cm )

(3) 教室のたての長さ ( 6 cm    7 m    170 m )

2

下のポットに入る水のかさを、ア、イのあらわし方で書きましょう。



ア

 L

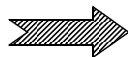
イ

 mL

3

ゆずるさんは、午前10時から正午まで野きゅうのれんしゅうをしました。

れんしゅうをした時間は何時間でしょう。

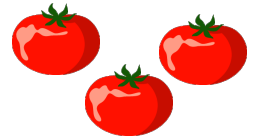


答え

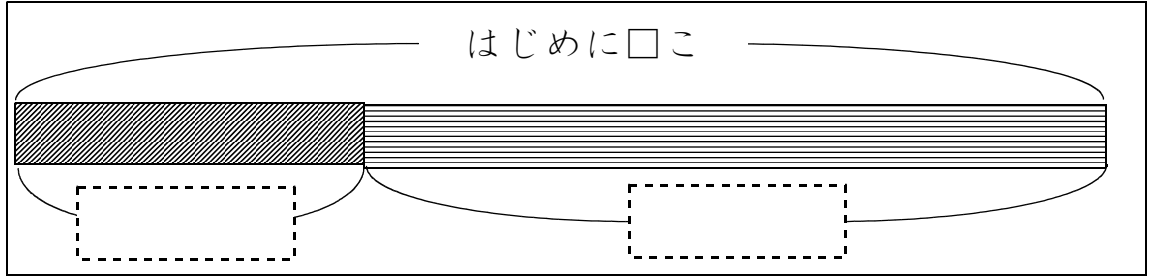


4

トマトが、何こかありました。  
15こあげたので、のこりが7こになりました。  
トマトは、はじめに何こあったでしょうか。  
下の【ず】をつかって考え、しきと答えを書きましょう。



【ず】

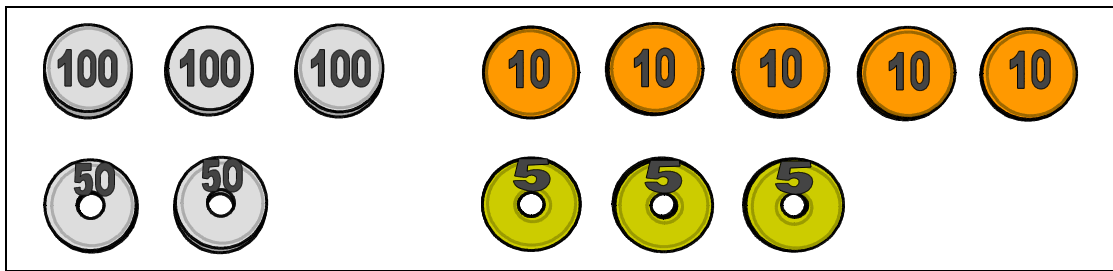


しき

答え

5

ともこさんのさいふには、下の絵のようにお金が入っています。  
265円の牛にゆうを買うとき、おつりが出ないお金の出し方を2通り書きましょう。



お金の出し方

(書き方のれい)

百円玉を1まい、五十円玉を1まい、  
十円玉を1まい、五円玉を1まい

