

★先生方へ～解答欄の 1 ～ 6 は、問題結果登録の設問番号に対応しています。

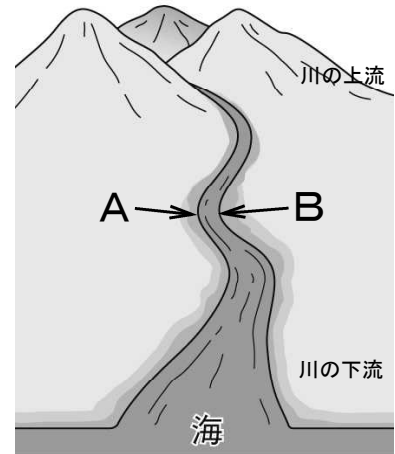
1 ひろしさんとあやこさんは、川の様子について観察することにしました。



流れが速く、地面がけずられていたよ。



上流にあった石は、大きくてごつごつしていたけれど、下流にあった石は、小さくて丸くなっていたよ。



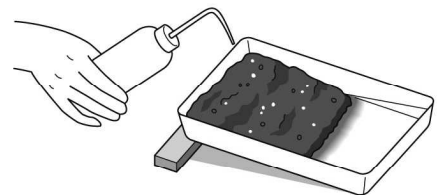
(1) ひろしさんが観察した場所は、図のAとBのどちらでしょう。1つ選んで、その記号を書きましょう。

1

(2) あやこさんの観察の結果のように、上流と下流で石の大きさや形がちがうのは、なぜか説明しましょう。

2

(3) 川の流れに興味をもったひろしさんは、右の図のような実験そうちで、流れる水のはたらきを調べることにしました。



【ひろしさんの考え】
流れる水の量によって土のけずられ方にはちがいがあると思うよ。

ひろしさんの考えを確かめるためには、変える条件と変えない条件を決めて実験することが大切です。次のアからウまでの中から、変えない条件をすべて選んで、その記号を書きましょう。

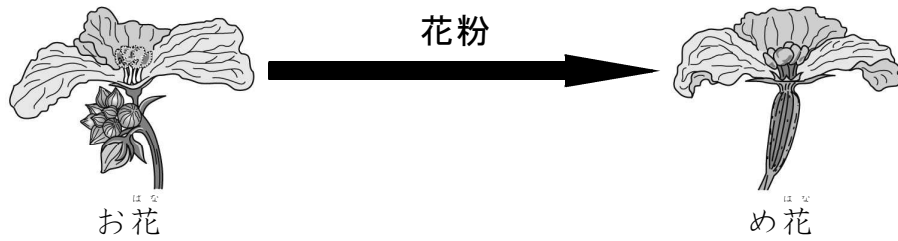
- ア 土の量
- イ 水の量
- ウ しゃ面の角度

3

※次のページにも、問題があります。

2

ひろしさんとあやこさんは、へちまの花粉の運ばれ方について話し合いました。



(1) 次の会話文の①と②に当てはまる言葉を、次のアからオまでの中から、それぞれ1つずつ選んで、その記号を書きましょう。

ひろしさん：へちまのお花の花粉は、どうやってはなれたところにあるめ花に運ばれるのかな。

あやこさん：へちまの花を観察していると、みつを求めて がさかんに花にやって来ていたよ。

ひろしさん：そういえば、 の体全体には、黄色い粉がついていたね。

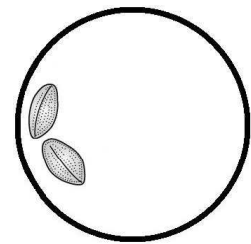
あやこさん：その黄色い粉が花粉で、花粉が の先につくと、そのもとがふくらんで実になるんだよ。

- ア ミツバチ イ スズメ ウ 花びら
- エ めしべ オ おしべ

4

かんぜんかいとう (完全解答)

(2) ひろしさんは、けんび鏡を使って、へちまの花粉を観察しましたが、右の図のように、中央で見ることができませんでした。花粉を中央で見るとは、どのようにしたらよいのでしょうか。次のアからエまでの中から1つえらんで、その記号を書きましょう。



- ア プレパラートを上に動かす。
- イ プレパラートを下に動かす。
- ウ プレパラートを右に動かす。
- エ プレパラートを左に動かす。

5

(3) ひろしさんが使ったけんび鏡のせつがんレンズの倍率は10倍、対物レンズの倍率は10倍でした。

ひろしさんは、花粉を何倍の倍率で見えていたことになるのでしょうか。倍率を書きましょう。



6 倍