

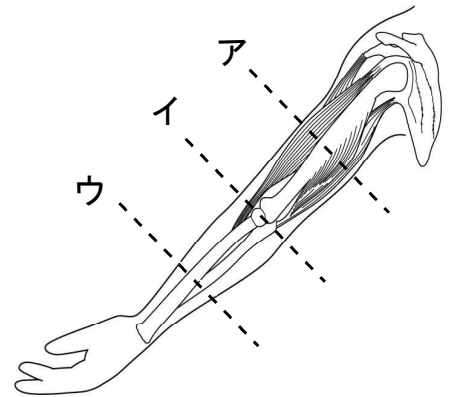
★先生方へ～解答欄の 1 ～ 6 は、問題結果登録の設問番号に対応しています。

1

けんすけさんは、うでを曲げたり、のばしたりするとき、きん肉をどのようにはたらかせているのか調べました。

- (1) うでを曲げたり、のばしたりできる部分は、図の **ア** から **ウ** のどこでしょうか。1つえらんで、その記号を書きましょう。

1

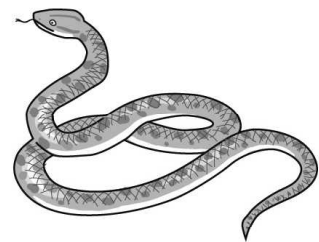


- (2) 体の曲がらないところのつくりをまとめました。 に当てはまる言葉を書きましょう。

〈まとめ〉

体の曲がらないところは、中にかたい  があります。

- (3) ヘビが、体のどこでも曲げることができ、くねくねとしなやかに動くのは、なぜですか。そのわけを「かんせつ」という言葉を使って書きましょう。



ヘビ

3



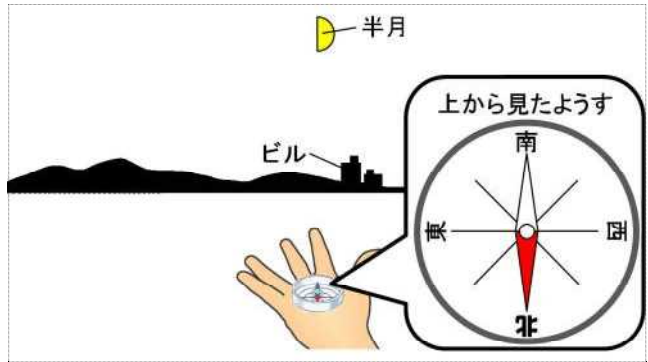
---

※つぎのページにも、問題があります。

2

しょうへいさんは、月の動き方を調べるため、夜空を観察しました。

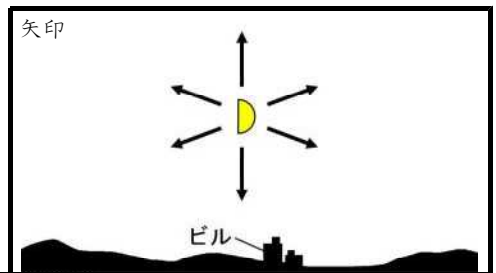
(1) しょうへいさんが方位じしんを使って、月が見える方向を調べると、右の図のようになりました。このとき、月はどの方位に見えますか。次のアからエまでの中から1つえらんで、その記号を書きましょう。



ア 北      イ 南      4   
 ウ 東      エ 西

(2) この半月はこの後、どちらに動くでしょうか。

半月が動く向きやじるしの矢印に○をつけ、その考えたわけを書きましょう。



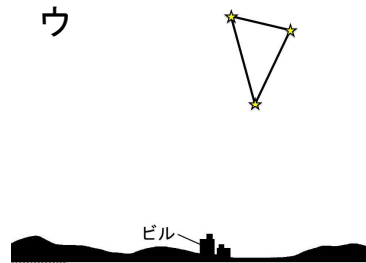
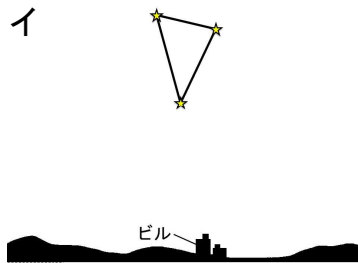
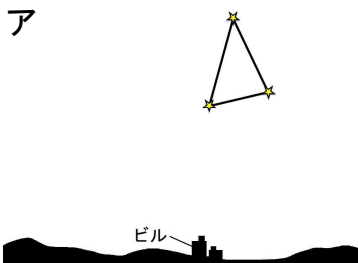
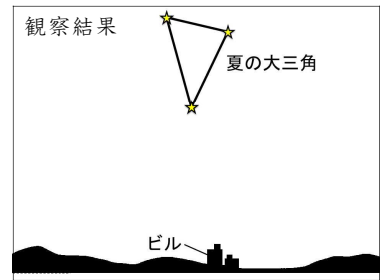
5 わけ

---

かんぜんかいとう  
(完全解答)

(3) しょうへいさんは、星の動きを調べるため、夏の大三角を観察しました。右の図は、その結果です。

その2時間後、同じ場所で観察すると、夏の大三角はどのように見えるでしょうか。次のアからウまでの中から1つえらんで、その記号を書きましょう。



6