

★先生方へ～解答欄の 1 ～ 6 は、問題結果登録の設問番号に対応しています。

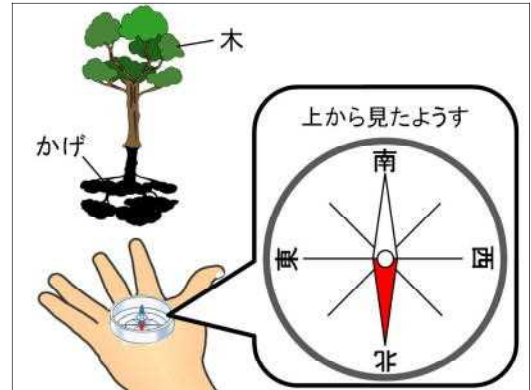
1

たくやさんは、かげのでき方を調べるため、方位じしんを持って公園に行きました。

- (1) 公園では、木のかげが、右の図のような向きにできていました。木のかげの向きは、どの方位に近いでしょうか。次のアからエまでの中から1つえらんで、その記号を書きましょう。

ア 北 イ 南 ウ 東 エ 西

1



- (2) たくやさんが公園に行ったのは、何時ごろでしょう。次のアからエまでの中から、もっとも近いものを1つえらんで、その記号を書きましょう。

ア 午前9時 イ 正午 ウ 午後3時 エ 午後6時

2

- (3) 右の図は、たくやさんたちが公園であそんでいるようすをあらわしたのですが、かげのでき方として、まちがっているものが1つあります。

まちがっているかげに○をつけましょう。

また、そう考えたわけを「太陽」という言葉を使って書きましょう。

3



わけ

かんぜんかいどう
(完全解答)

※つぎのページにも、もんだいがあります。

2

はるきさんは、次のアからカの虫をつかまえて、それぞれの体のつくりや育ち方について調べました。

ア



クワガタムシ

イ



ワラジムシ

ウ



バッタ

エ



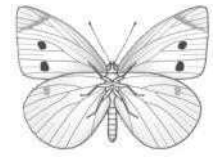
クモ

オ



トンボ

カ



モンシロチョウ

(1) アからカまでの中から、こん虫をすべてえらんで、その記号を書きましよう。

4

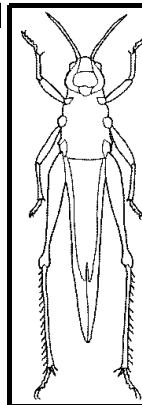
Blank box for answer 4

かんぜんかいとう
(完全解答)

(2) 右の図は、バッタの体をあらわしたものです。

バッタのむねのぶぶん、えんぴつで色をぬり、えらんだわけを書きましよう。

5



わけ

Blank box with dashed lines for writing answer 5

かんぜんかいとう
(完全解答)

(3) はるきさんは、トンボとチョウの育ち方を調べました。その結果、トンボとチョウの育ち方に、ちがいがあることがわかりました。

トンボとチョウでは、育ち方がどのようにちがうか、書きましよう。

6

Blank box with dashed line for writing answer 6